

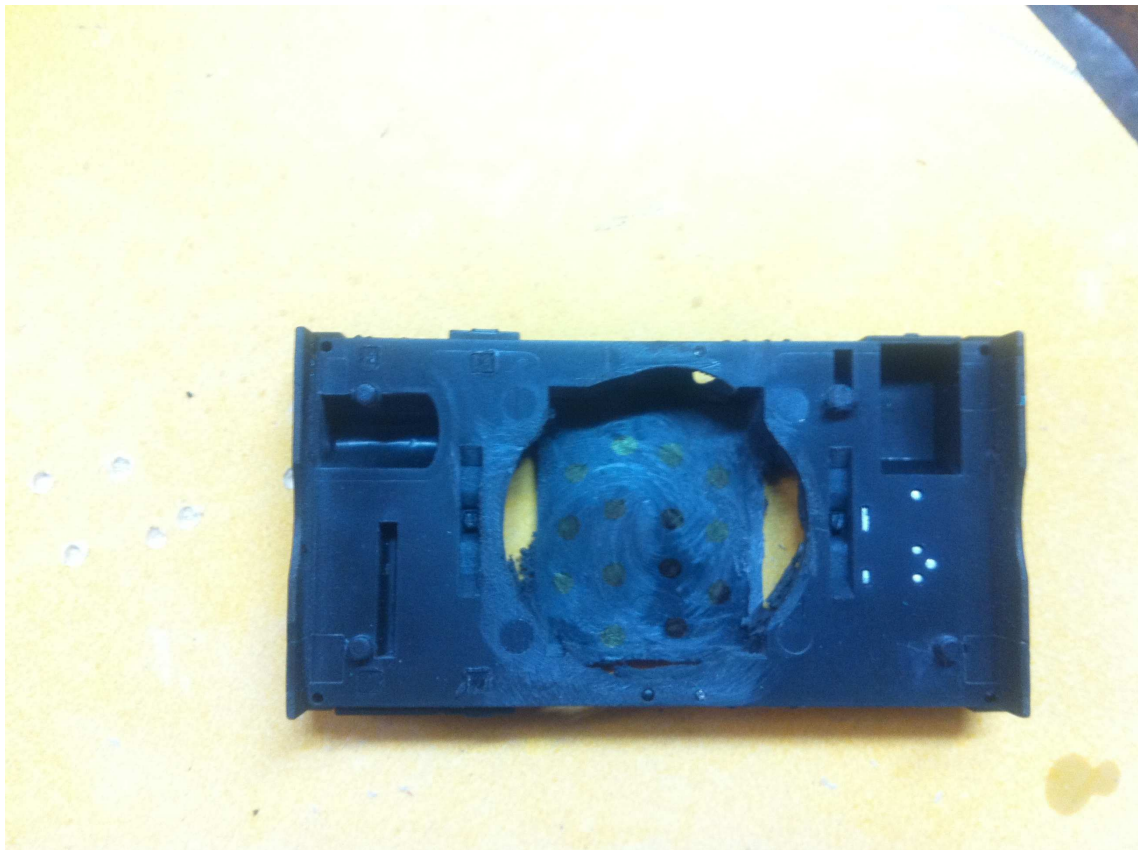
Sonido para la 253 de Electrotrén

Materiales:

- 253 de Electrotrén
- Decoder ESU Loksound 253
- Altavoz de 23 mm y caja de resonancia
- Unos “plastiquitos” para abrir la maquina
- Unos cables para alargar los del decoder
- Unas lijas para rebajar la caja de resonancia
- Mucha paciencia

Tutorial:

Primero retiramos los bajos de la locomotora, que se retiran tirando de ellos hacia abajo sin mayor complicación, a continuación hacemos un rebaje circular mediante una muela redonda en los bajos:



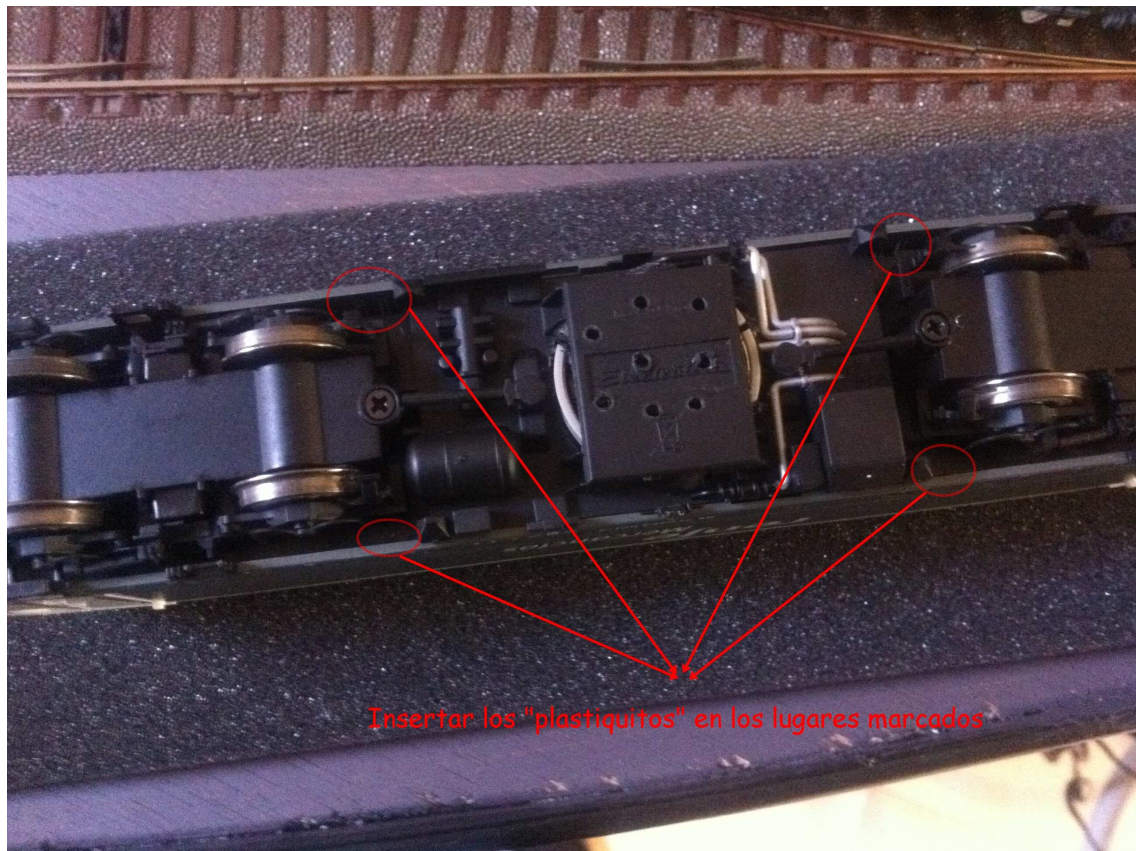
Y realizamos algunos orificios para que pase aun mejor el sonido:



A la caja de resonancia hay que rebajarle un poco la parte de abajo para que a la hora de encajar cierre del todo quedando de la siguiente manera:



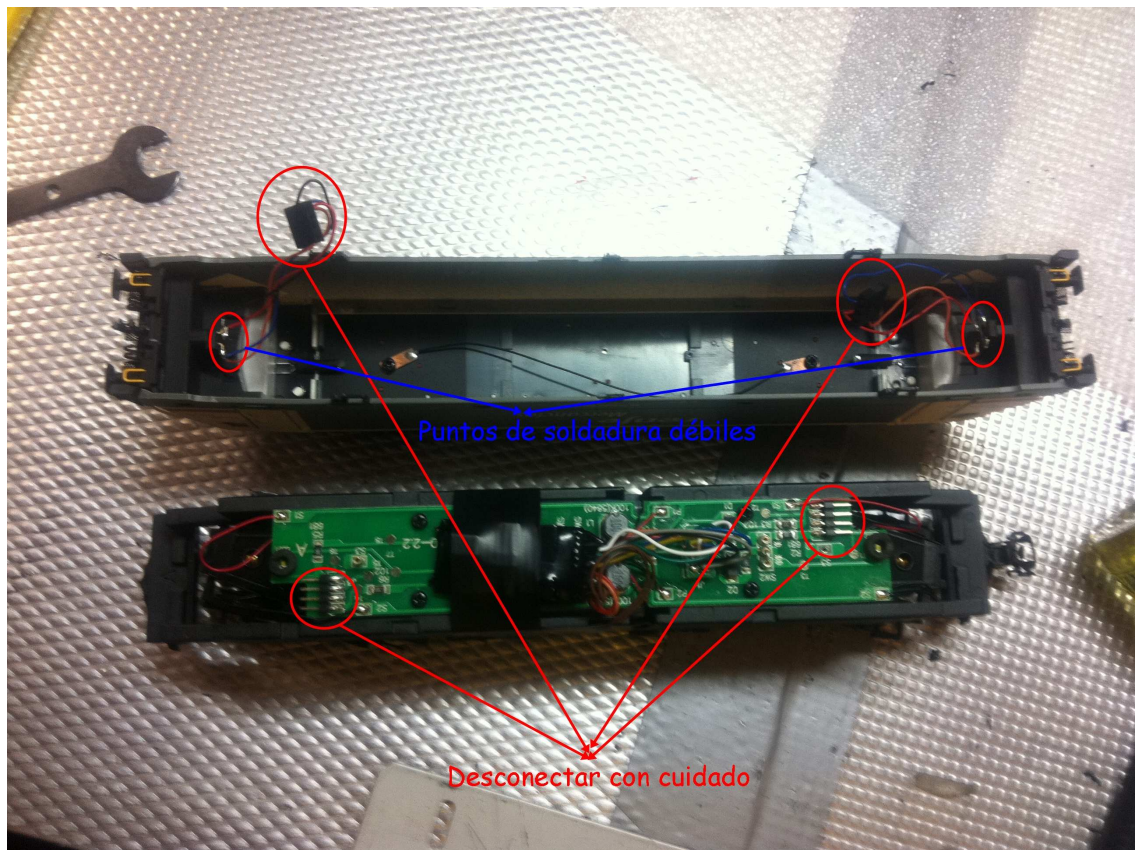
Para abrir la maquina hay que insertar los “plastiquitos” en los siguientes puntos marcados:



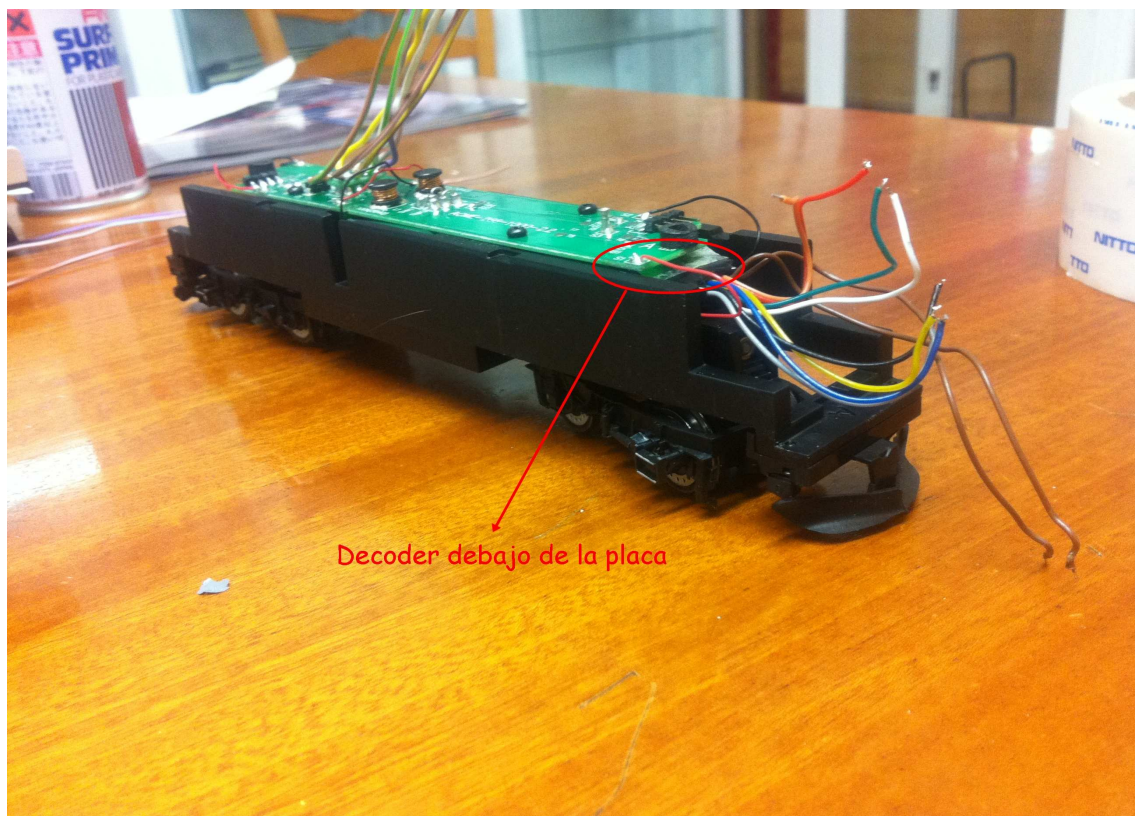
Insertar los "plastiquitos" en los lugares marcados

Una vez liberadas las pestañas la maquina caerá por su propio peso pero ATENCIÓN hay que tener cuidado de que no se abra mucho porque hay que quitar los conectores de las luces y cuidado también con los cables que van a las luces desde el conector puesto que se han soltado 3 cables de 2 253 que he mirado!!





El decoder lo pondremos debajo de la placa electrónica en el lado opuesto al del conector pegado con cinta de doble cara, si os pasa como en mi caso os hará falta alargar los cables:



Luego empalmamos los cables con sus respectivos y montamos la carcasa de nuevo en el bastidor quedando cerrada.

Video del resultado final: <http://www.youtube.com/watch?v=BmSx908IWt4>

Para más tutoriales de modalismo:

<http://bidasotarra7301.blogspot.com/p/modelismo.html>