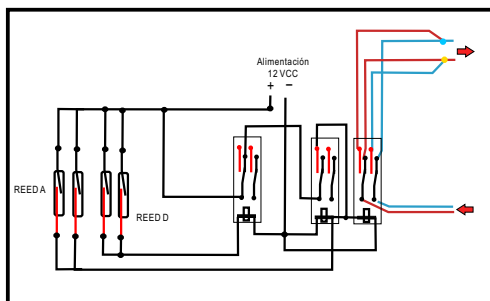
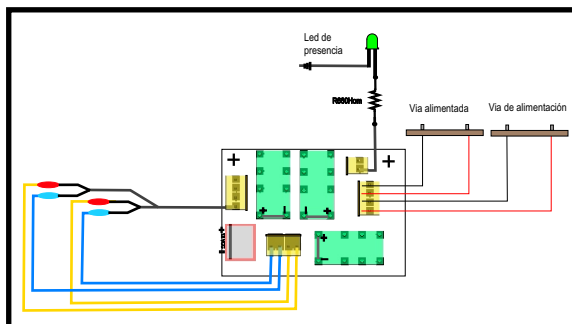


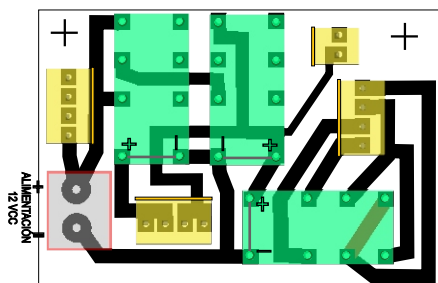
Esquema monoestables
1 y 4 circuitos conmutados, tipo SPDT



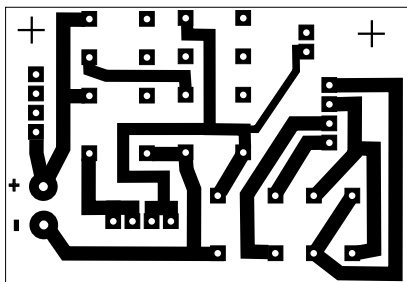
Esquema monoestables
2 circuitos conmutados, tipo DPDT



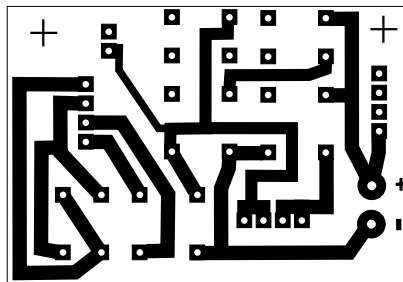
Desarrollo esquema anterior+ leed



Placa con componentes (cara componentes)



Placa/pistas desde cara
componentes. TAMAÑO 1/1
Medidas: 54 x 36 mm



Placa/pistas desde cara cobre
TAMAÑO: 1/1 medidas: 54 x 36 mm