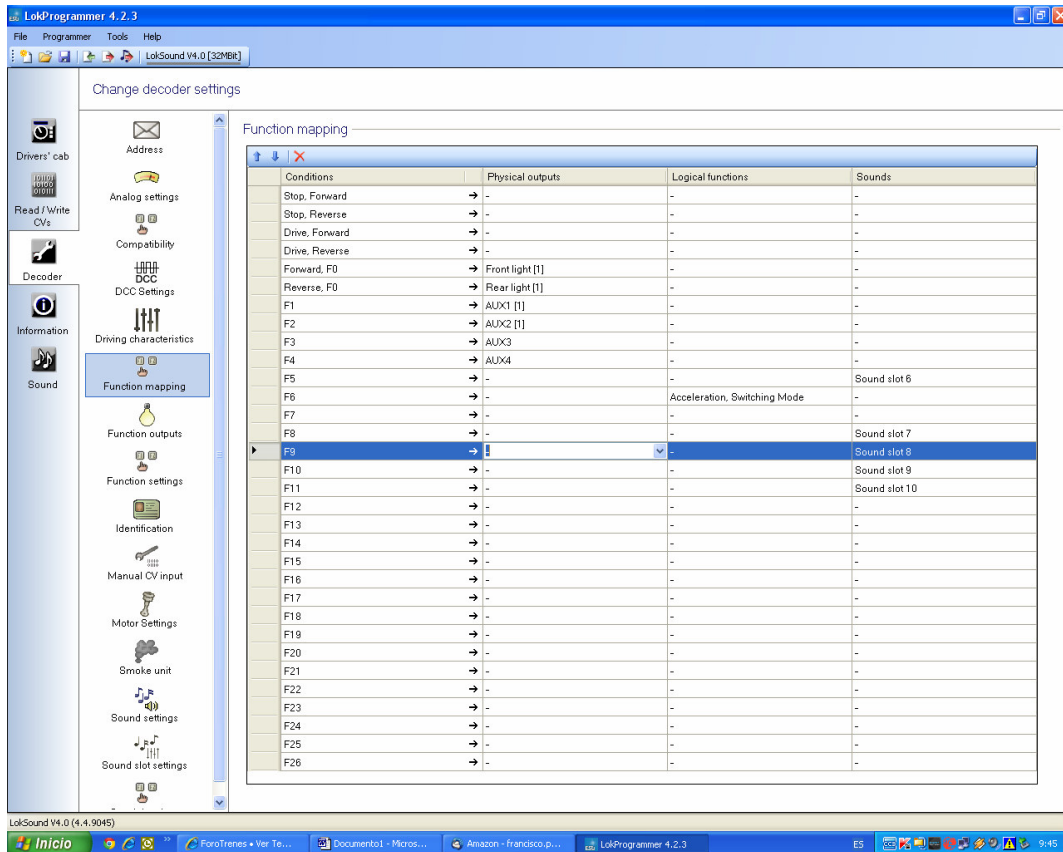


Con estos ajustes asignas las salidas de las luces según la dirección, y las enciendes con la tecla de las luces ó F0. Asignamos el cable verde a la tecla F1, el cable morado a la tecla F2, el cable que sueldes en el Aux. 3 en la tecla F3 y el que sueldes en el Aux. 4 en la tecla F4. Como podrás observar puedes asignar sonidos a estas funciones y puedes hacer mogollón de cosas que tardaría horas en enumerarte, pero esto es lo que preguntas.



El siguiente paso es asignar a las salidas Aux., los distintos modos de funcionamiento. El Aux. 4 te lo he puesto con función de encendido progresivo y apagado progresivo, para que veas la diferencia.

