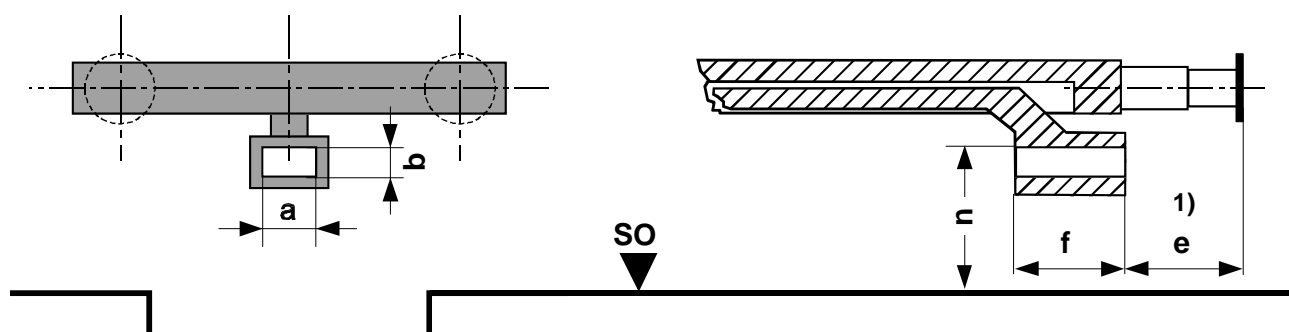


1. Zweck

Die Kupplungsaufnahme gestattet die Anbringung von austauschbaren Kupplungsköpfen, sofern sie einen entsprechend geformten Ansatz besitzen.

2. Ausführung

Die Kupplungsaufnahme ist wie nachstehend, entweder mit einer Kinematik oder über einen Drehpunkt befestigt, auszuführen:



Anmerkung 1): Dieses Maß ist nur verbindlich, wenn der Kupplungsschaft durch eine Kurzkupplungskinematik gesteuert wird. Für andere Befestigungsarten ist ein entsprechender Abstand für eine einwandfreie Funktion mit anderen Fahrzeugen zu berücksichtigen.

Falls Bauteile an Modellbahn-Fahrzeugen vor der Pufferebene liegen, zum Beispiel Gummiwulste, so ist die Lage der Vorderfläche der Aufnahme auf diese Bauteile zu beziehen.

3. Kupplungsköpfe

Die Kupplungsköpfe besitzen in der Regel einen schwalbenschwanzförmigen elastischen Ansatz, dessen Nocken hinter die inneren Kanten der Aufnahme greifen. Bei größer auftretenden Zugkräften (Nenngröße S, 0) ist eine Fixierung des elastischen Ansatzes vorzusehen.

Die Kupplungsaufnahmen der Nenngrößen H0 und S sind identisch und gestatten daher die Verwendung der für H0 gebräuchlichen Kupplungsköpfe.

4. Maßtabelle

Maß	a	b	e	f	n
Nenngröße H0	$3,2 \pm 0,1$	$1,75 \pm 0,05$	$7,5 \pm 0,5$	$7,1 \pm 0,1$	$8,5 \pm 0,2$
Nenngröße S	$3,2 \pm 0,1$	$1,75 \pm 0,05$	$7,5 \pm 0,5$	$7,1 \pm 0,1$	$8,5 \pm 0,2$
Nenngröße 0	$4,0 \pm 0,2$	$2,00 \pm 0,05$	$14,5 \pm 1,0$	$8,6 \pm 0,2$	$14,0 \pm 0,4$