



DIRECCIÓN DE MATERIAL

DIRECCION DE MATERIAL

ALBUM
DE
COCHES Y FURGONES METALICOS

Jordi Sala.

OCTUBRE 1930

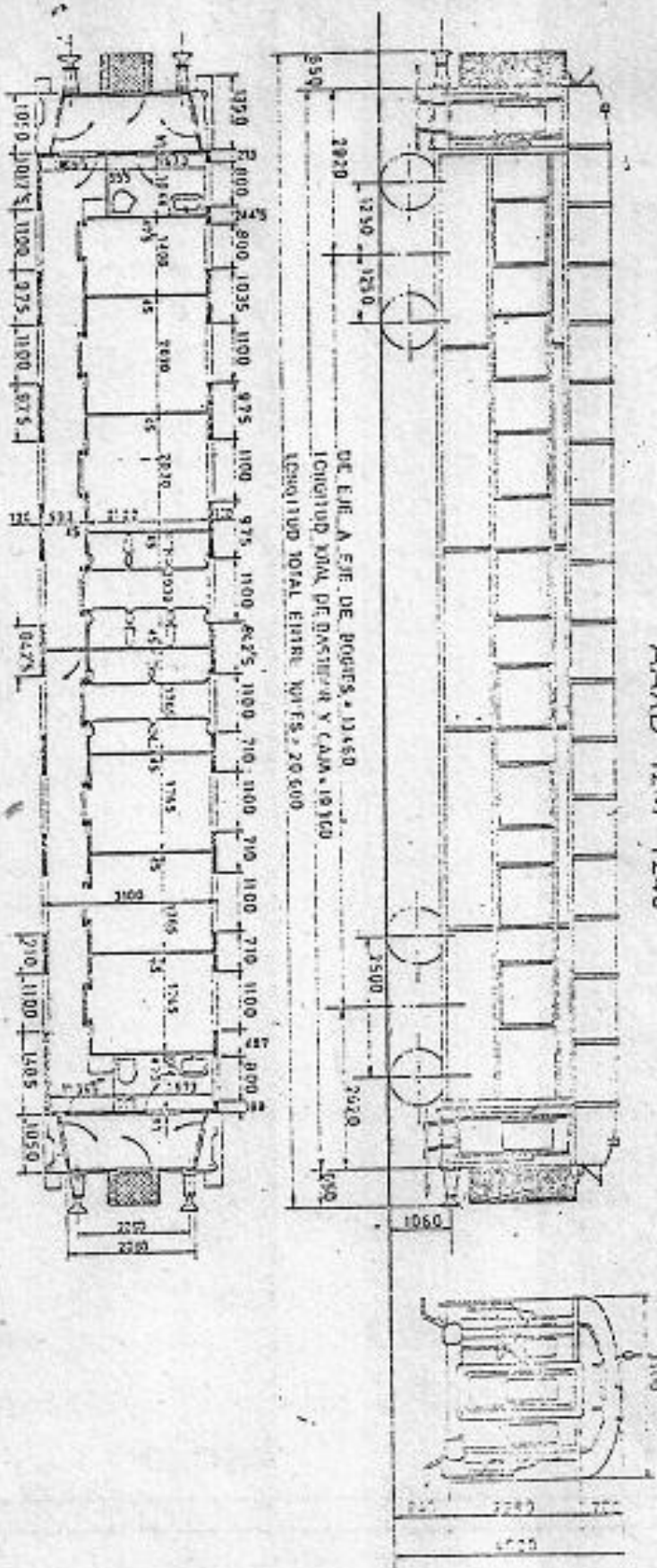
INDICE DE COCHES Y FURGONES METALICOS

| Nº DE ORDEN | SERIES DE COCHES | Nº DE ORDEN | SERIES DE COCHES |
|-------------|---|-------------|----------------------------|
| EAAR 101 | AAR 3300 1ª clase y calefacción | CAB 110 | HB 6000 y 6100 2ª clase |
| ERRR 100 | RRR 8000 Calefacción | EBB 111 | HB 6200 2ª clase |
| EAARL 100 | AAWL 1000 1ª clase y camos | EBB 112 | HB 8000 2ª clase |
| EAARL 101 | AAWL 1200 1ª clase y camos | EBB 113 | BD 6500 2ª clase |
| EAARL 102 | AAWL 5000 1ª clase y camos | EBB 114 | BB 8500 2ª clase |
| EAARL 103 | AAWL 5000 1ª clase y camos (Modernizados) | EBAC 100 | BBG 1000 2ª y 3ª clase |
| EAARL 100 | AAWL 5000 1ª clase, camos y pequeña calefacción | EBHD 100 | DDO 5000 2ª clase y furgón |
| EBBL 100 | BBL 8000 2ª clase, linternas | ECC 100 | CC 1000 3ª clase |
| EAAXB 101 | AXB 1200 1ª y 2ª clase | EB 100 | B 7000 2ª clase |
| EAAR 100 | AAE 5000 1ª clase y pequeña calefacción | EZZP 100 | ZZP 1 Coche cinco |
| EAAR 100 | AA 6000 y 6100 1ª clase | | |
| EAAR 101 | AA 8000 1ª clase | | |
| EAAR 100 | AAB 5000 1ª y 2ª clase | | |
| EAAR 101 | AAB 5100 1ª y 2ª clase | | |
| EAAR 102 | AAB 3600 1ª y 2ª clase | | |
| EBB 100 | BB 1100 2ª clase | | |
| EBB 101 | BB 1220 2ª clase | | |
| EBB 102 | BB 1260 2ª clase | | |
| EBB 103 | BB 1000 2ª clase | | |
| EBB 104 | BB 3300 2ª clase | | |
| EBB 105 | BB 3600 2ª clase | | |
| EBB 106 | BB 3700 2ª clase | | |
| EBB 107 | BB 5000 2ª clase | | |
| EBB 108 | BB 5100 2ª clase | | |
| EBB 109 | BB 5200 2ª clase | | |

| Nº DE ORDEN | SERIES DE FURGONES |
|-------------|--|
| EUD 100 | DD 1200 Equipajes |
| EDD 101 | DDC 5000 id. |
| EDD 102 | DD 8000 id. |
| EDE 100 | DDE 1000 id. y correos |
| EDE 101 | DDE 1200 id. |
| EDE 102 | DDE 3300 id. |
| EDDT 100 | DDT 8000 id. y calefacción |
| EDDT 101 | DDT 5000 id. calefacción y calefacción |
| EDDT 102 | DDT 8000 id. id. |
| EDDT 103 | DDT 8000 id. id. |

AAxB 1241-1246

EAAXB-101



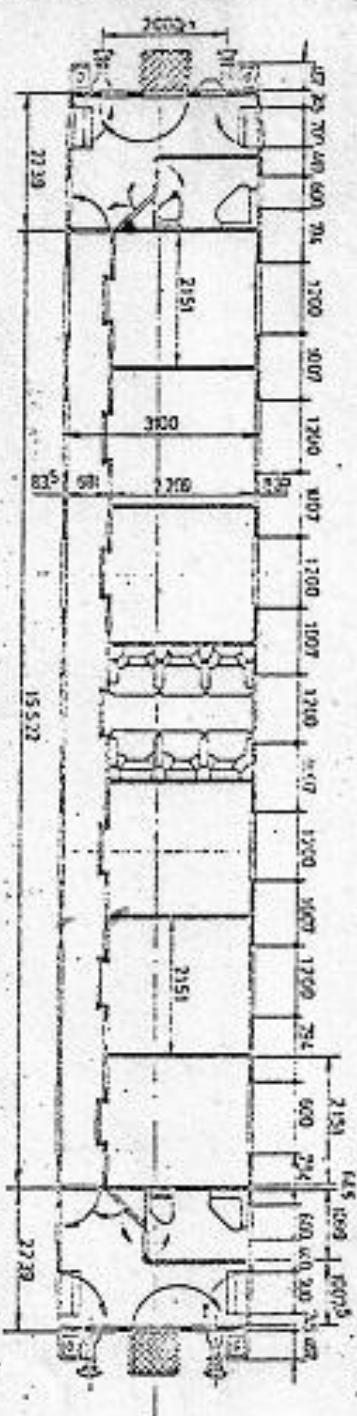
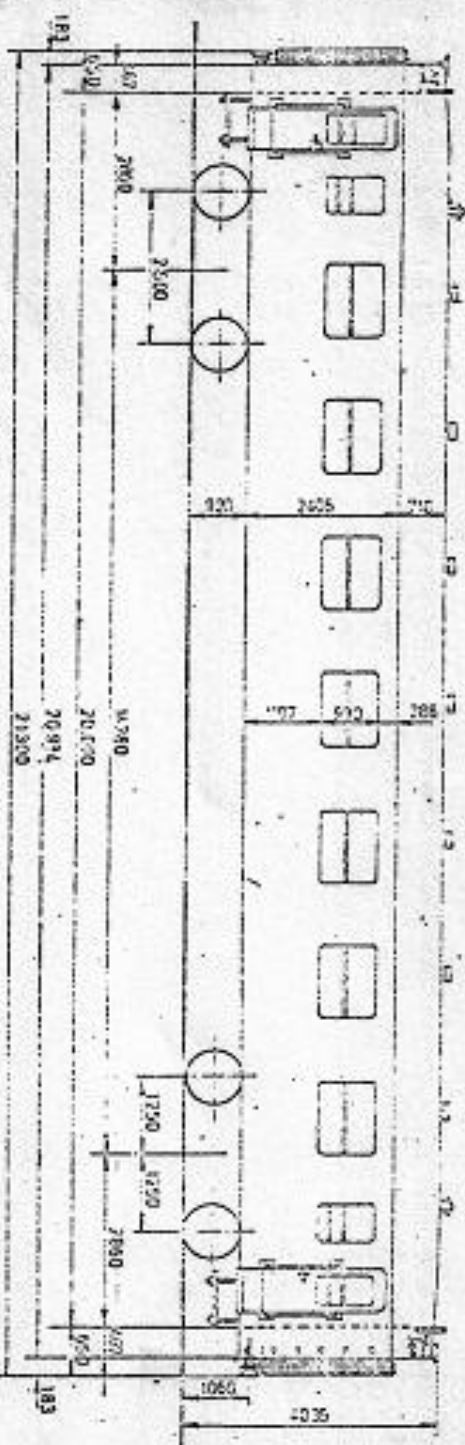
CARACTERISTICAS PRINCIPALES

| | | | |
|--|------|-------------------------------------|-------|
| Eje RM 60 Diámetro | 130 | Coilación por vapor tipo | W |
| Montaños Largo | 280 | Ancho total exterior en la chimenea | 3100 |
| Coja de engrase J.R. resina | | Coja | 3115 |
| Tecido: Unifreda extrema | 301 | Coja metálica | 8 |
| Cheque Equilibrado | | Nº de dispositivos de 1º y 2º | 53 |
| Freno: Vado automático y bujillo Cindoo 2L | | Nº de usuarios de 1º, 2º, 3º y 4º | 53 |
| Alumbrado: Eléctrico incandescente | 32 W | Tubo opresión | AB 1m |

Año de construcción 1931

AA-6002-6007; 6009-6010; 6012-6017; 6029-6030; 6033-6040
6101-6103; 6108-6123; 6125-6132; 6139-6140

EAA-71U



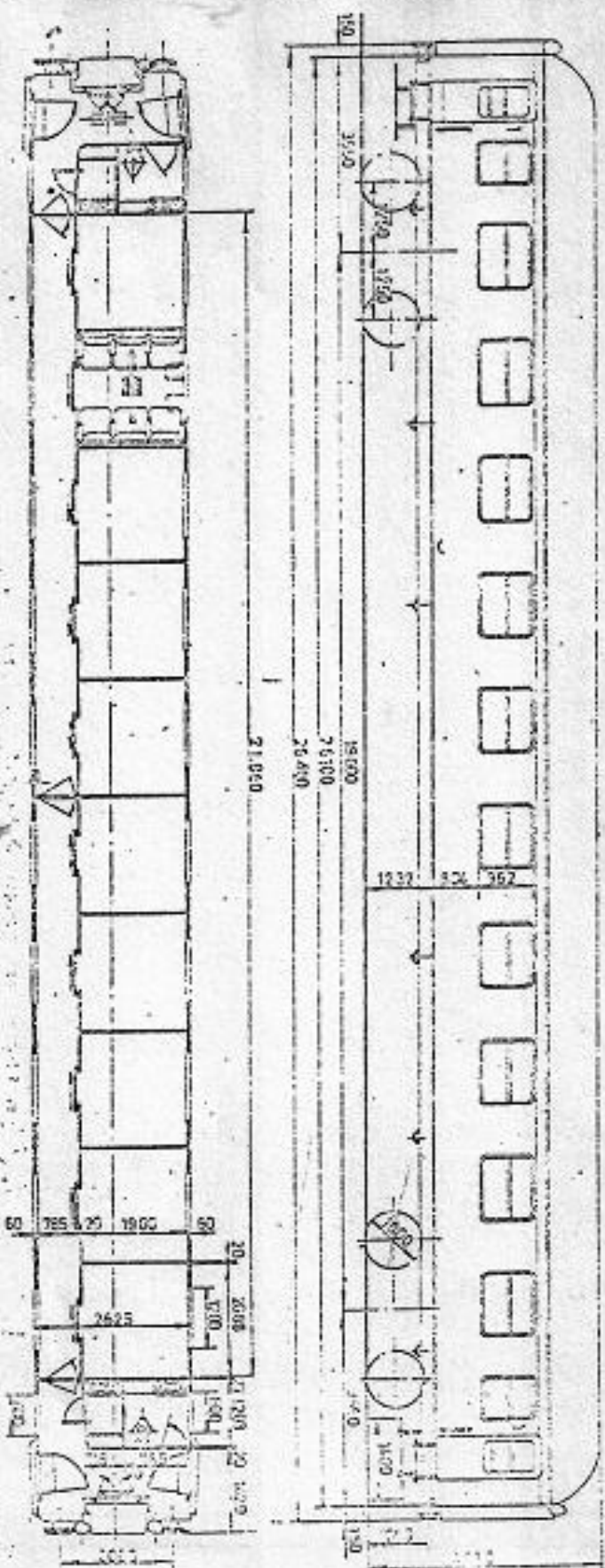
CARACTERISTICAS PRINCIPALES

| Eje 43 | | Características Por vapor tipo W | |
|--|--|-------------------------------------|--|
| Mangueños | | Ancho total exterior en la céntrica | |
| Largo | | Corte | |
| Caja de engrase: Tipo S. K. F. Rodillos | | Metalico | |
| Mecánica Unificada externa | | Nº de departamentos | |
| Cilindros Equilibrados | | Nº de asientos | |
| Fuerza Vapora: 20000 lbs. y 11.5 lbs. útiles a 21" | | Total supercalentada | |
| Alimentación: 22 V. 11000 | | AA-6000 | |
| | | AA-6100 | |
| | | 39.5 L | |
| | | 40.5 L | |

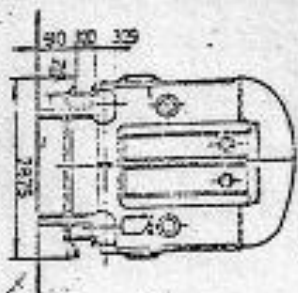
Año de construcción
1950-51-54-55

AA-8.001-8.121

EAA-107



CAPACIDADES PRINCIPALES



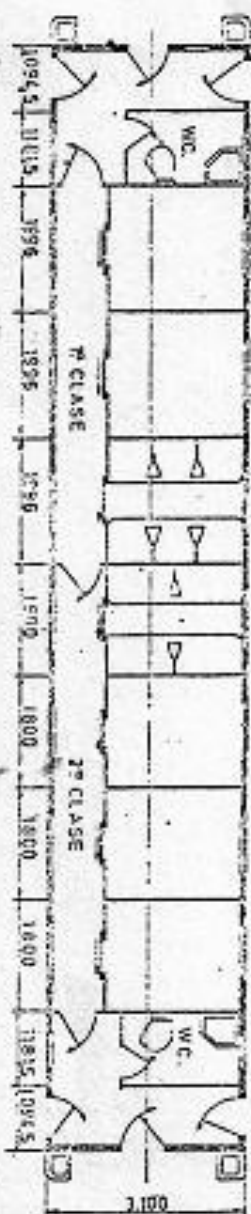
| | | |
|------------------|--|-----|
| Eje 63 | Diámetro | 75 |
| Mecanismos | Longitud | 210 |
| Caja de engranes | Tipo SKF | 101 |
| Trochisco | Extremo 30 t | 101 |
| Choque y freno | Independiente | |
| Freno | De vacío automático y 2-4-6-8-10-12-14-16-18-20-22-24-26-28-30-32-34-36-38-40-42-44-46-48-50-52-54-56-58-60-62-64-66-68-70-72-74-76-78-80-82-84-86-88-90-92-94-96-98-100 | |
| Alumbrado | Eléctrico 24 V Fluor. | |

Año de construcción 1.901-53-64-65-66-67-68

Año de construcción 8.001-8.002-8.003-8.004-8.005-8.006-8.007-8.008-8.009-8.010-8.011-8.012-8.013-8.014-8.015-8.016-8.017-8.018-8.019-8.020-8.021-8.022-8.023-8.024-8.025-8.026-8.027-8.028-8.029-8.030-8.031-8.032-8.033-8.034-8.035-8.036-8.037-8.038-8.039-8.040-8.041-8.042-8.043-8.044-8.045-8.046-8.047-8.048-8.049-8.050-8.051-8.052-8.053-8.054-8.055-8.056-8.057-8.058-8.059-8.060-8.061-8.062-8.063-8.064-8.065-8.066-8.067-8.068-8.069-8.070-8.071-8.072-8.073-8.074-8.075-8.076-8.077-8.078-8.079-8.080-8.081-8.082-8.083-8.084-8.085-8.086-8.087-8.088-8.089-8.090-8.091-8.092-8.093-8.094-8.095-8.096-8.097-8.098-8.099-8.100-8.101-8.102-8.103-8.104-8.105-8.106-8.107-8.108-8.109-8.110-8.111-8.112-8.113-8.114-8.115-8.116-8.117-8.118-8.119-8.120-8.121-8.122-8.123-8.124-8.125-8.126-8.127-8.128-8.129-8.130-8.131-8.132-8.133-8.134-8.135-8.136-8.137-8.138-8.139-8.140-8.141-8.142-8.143-8.144-8.145-8.146-8.147-8.148-8.149-8.150-8.151-8.152-8.153-8.154-8.155-8.156-8.157-8.158-8.159-8.160-8.161-8.162-8.163-8.164-8.165-8.166-8.167-8.168-8.169-8.170-8.171-8.172-8.173-8.174-8.175-8.176-8.177-8.178-8.179-8.180-8.181-8.182-8.183-8.184-8.185-8.186-8.187-8.188-8.189-8.190-8.191-8.192-8.193-8.194-8.195-8.196-8.197-8.198-8.199-8.200-8.201-8.202-8.203-8.204-8.205-8.206-8.207-8.208-8.209-8.210-8.211-8.212-8.213-8.214-8.215-8.216-8.217-8.218-8.219-8.220-8.221-8.222-8.223-8.224-8.225-8.226-8.227-8.228-8.229-8.230-8.231-8.232-8.233-8.234-8.235-8.236-8.237-8.238-8.239-8.240-8.241-8.242-8.243-8.244-8.245-8.246-8.247-8.248-8.249-8.250-8.251-8.252-8.253-8.254-8.255-8.256-8.257-8.258-8.259-8.260-8.261-8.262-8.263-8.264-8.265-8.266-8.267-8.268-8.269-8.270-8.271-8.272-8.273-8.274-8.275-8.276-8.277-8.278-8.279-8.280-8.281-8.282-8.283-8.284-8.285-8.286-8.287-8.288-8.289-8.290-8.291-8.292-8.293-8.294-8.295-8.296-8.297-8.298-8.299-8.300-8.301-8.302-8.303-8.304-8.305-8.306-8.307-8.308-8.309-8.310-8.311-8.312-8.313-8.314-8.315-8.316-8.317-8.318-8.319-8.320-8.321-8.322-8.323-8.324-8.325-8.326-8.327-8.328-8.329-8.330-8.331-8.332-8.333-8.334-8.335-8.336-8.337-8.338-8.339-8.340-8.341-8.342-8.343-8.344-8.345-8.346-8.347-8.348-8.349-8.350-8.351-8.352-8.353-8.354-8.355-8.356-8.357-8.358-8.359-8.360-8.361-8.362-8.363-8.364-8.365-8.366-8.367-8.368-8.369-8.370-8.371-8.372-8.373-8.374-8.375-8.376-8.377-8.378-8.379-8.380-8.381-8.382-8.383-8.384-8.385-8.386-8.387-8.388-8.389-8.390-8.391-8.392-8.393-8.394-8.395-8.396-8.397-8.398-8.399-8.400-8.401-8.402-8.403-8.404-8.405-8.406-8.407-8.408-8.409-8.410-8.411-8.412-8.413-8.414-8.415-8.416-8.417-8.418-8.419-8.420-8.421-8.422-8.423-8.424-8.425-8.426-8.427-8.428-8.429-8.430-8.431-8.432-8.433-8.434-8.435-8.436-8.437-8.438-8.439-8.440-8.441-8.442-8.443-8.444-8.445-8.446-8.447-8.448-8.449-8.450-8.451-8.452-8.453-8.454-8.455-8.456-8.457-8.458-8.459-8.460-8.461-8.462-8.463-8.464-8.465-8.466-8.467-8.468-8.469-8.470-8.471-8.472-8.473-8.474-8.475-8.476-8.477-8.478-8.479-8.480-8.481-8.482-8.483-8.484-8.485-8.486-8.487-8.488-8.489-8.490-8.491-8.492-8.493-8.494-8.495-8.496-8.497-8.498-8.499-8.500-8.501-8.502-8.503-8.504-8.505-8.506-8.507-8.508-8.509-8.510-8.511-8.512-8.513-8.514-8.515-8.516-8.517-8.518-8.519-8.520-8.521-8.522-8.523-8.524-8.525-8.526-8.527-8.528-8.529-8.530-8.531-8.532-8.533-8.534-8.535-8.536-8.537-8.538-8.539-8.540-8.541-8.542-8.543-8.544-8.545-8.546-8.547-8.548-8.549-8.550-8.551-8.552-8.553-8.554-8.555-8.556-8.557-8.558-8.559-8.560-8.561-8.562-8.563-8.564-8.565-8.566-8.567-8.568-8.569-8.570-8.571-8.572-8.573-8.574-8.575-8.576-8.577-8.578-8.579-8.580-8.581-8.582-8.583-8.584-8.585-8.586-8.587-8.588-8.589-8.590-8.591-8.592-8.593-8.594-8.595-8.596-8.597-8.598-8.599-8.600-8.601-8.602-8.603-8.604-8.605-8.606-8.607-8.608-8.609-8.610-8.611-8.612-8.613-8.614-8.615-8.616-8.617-8.618-8.619-8.620-8.621-8.622-8.623-8.624-8.625-8.626-8.627-8.628-8.629-8.630-8.631-8.632-8.633-8.634-8.635-8.636-8.637-8.638-8.639-8.640-8.641-8.642-8.643-8.644-8.645-8.646-8.647-8.648-8.649-8.650-8.651-8.652-8.653-8.654-8.655-8.656-8.657-8.658-8.659-8.660-8.661-8.662-8.663-8.664-8.665-8.666-8.667-8.668-8.669-8.670-8.671-8.672-8.673-8.674-8.675-8.676-8.677-8.678-8.679-8.680-8.681-8.682-8.683-8.684-8.685-8.686-8.687-8.688-8.689-8.690-8.691-8.692-8.693-8.694-8.695-8.696-8.697-8.698-8.699-8.700-8.701-8.702-8.703-8.704-8.705-8.706-8.707-8.708-8.709-8.710-8.711-8.712-8.713-8.714-8.715-8.716-8.717-8.718-8.719-8.720-8.721-8.722-8.723-8.724-8.725-8.726-8.727-8.728-8.729-8.730-8.731-8.732-8.733-8.734-8.735-8.736-8.737-8.738-8.739-8.740-8.741-8.742-8.743-8.744-8.745-8.746-8.747-8.748-8.749-8.750-8.751-8.752-8.753-8.754-8.755-8.756-8.757-8.758-8.759-8.760-8.761-8.762-8.763-8.764-8.765-8.766-8.767-8.768-8.769-8.770-8.771-8.772-8.773-8.774-8.775-8.776-8.777-8.778-8.779-8.780-8.781-8.782-8.783-8.784-8.785-8.786-8.787-8.788-8.789-8.790-8.791-8.792-8.793-8.794-8.795-8.796-8.797-8.798-8.799-8.800-8.801-8.802-8.803-8.804-8.805-8.806-8.807-8.808-8.809-8.810-8.811-8.812-8.813-8.814-8.815-8.816-8.817-8.818-8.819-8.820-8.821-8.822-8.823-8.824-8.825-8.826-8.827-8.828-8.829-8.830-8.831-8.832-8.833-8.834-8.835-8.836-8.837-8.838-8.839-8.840-8.841-8.842-8.843-8.844-8.845-8.846-8.847-8.848-8.849-8.850-8.851-8.852-8.853-8.854-8.855-8.856-8.857-8.858-8.859-8.860-8.861-8.862-8.863-8.864-8.865-8.866-8.867-8.868-8.869-8.870-8.871-8.872-8.873-8.874-8.875-8.876-8.877-8.878-8.879-8.880-8.881-8.882-8.883-8.884-8.885-8.886-8.887-8.888-8.889-8.890-8.891-8.892-8.893-8.894-8.895-8.896-8.897-8.898-8.899-8.900-8.901-8.902-8.903-8.904-8.905-8.906-8.907-8.908-8.909-8.910-8.911-8.912-8.913-8.914-8.915-8.916-8.917-8.918-8.919-8.920-8.921-8.922-8.923-8.924-8.925-8.926-8.927-8.928-8.929-8.930-8.931-8.932-8.933-8.934-8.935-8.936-8.937-8.938-8.939-8.940-8.941-8.942-8.943-8.944-8.945-8.946-8.947-8.948-8.949-8.950-8.951-8.952-8.953-8.954-8.955-8.956-8.957-8.958-8.959-8.960-8.961-8.962-8.963-8.964-8.965-8.966-8.967-8.968-8.969-8.970-8.971-8.972-8.973-8.974-8.975-8.976-8.977-8.978-8.979-8.980-8.981-8.982-8.983-8.984-8.985-8.986-8.987-8.988-8.989-8.990-8.991-8.992-8.993-8.994-8.995-8.996-8.997-8.998-8.999-9.000-9.001-9.002-9.003-9.004-9.005-9.006-9.007-9.008-9.009-9.010-9.011-9.012-9.013-9.014-9.015-9.016-9.017-9.018-9.019-9.020-9.021-9.022-9.023-9.024-9.025-9.026-9.027-9.028-9.029-9.030-9.031-9.032-9.033-9.034-9.035-9.036-9.037-9.038-9.039-9.040-9.041-9.042-9.043-9.044-9.045-9.046-9.047-9.048-9.049-9.050-9.051-9.052-9.053-9.054-9.055-9.056-9.057-9.058-9.059-9.060-9.061-9.062-9.063-9.064-9.065-9.066-9.067-9.068-9.069-9.070-9.071-9.072-9.073-9.074-9.075-9.076-9.077-9.078-9.079-9.080-9.081-9.082-9.083-9.084-9.085-9.086-9.087-9.088-9.089-9.090-9.091-9.092-9.093-9.094-9.095-9.096-9.097-9.098-9.099-9.100-9.101-9.102-9.103-9.104-9.105-9.106-9.107-9.108-9.109-9.110-9.111-9.112-9.113-9.114-9.115-9.116-9.117-9.118-9.119-9.120-9.121-9.122-9.123-9.124-9.125-9.126-9.127-9.128-9.129-9.130-9.131-9.132-9.133-9.134-9.135-9.136-9.137-9.138-9.139-9.140-9.141-9.142-9.143-9.144-9.145-9.146-9.147-9.148-9.149-9.150-9.151-9.152-9.153-9.154-9.155-9.156-9.157-9.158-9.159-9.160-9.161-9.162-9.163-9.164-9.165-9.166-9.167-9.168-9.169-9.170-9.171-9.172-9.173-9.174-9.175-9.176-9.177-9.178-9.179-9.180-9.181-9.182-9.183-9.184-9.185-9.186-9.187-9.188-9.189-9.190-9.191-9.192-9.193-9.194-9.195-9.196-9.197-9.198-9.199-9.200-9.201-9.202-9.203-9.204-9.205-9.206-9.207-9.208-9.209-9.210-9.211-9.212-9.213-9.214-9.215-9.216-9.217-9.218-9.219-9.220-9.221-9.222-9.223-9.224-9.225-9.226-9.227-9.228-9.229-9.230-9.231-9.232-9.233-9.234-9.235-9.236-9.237-9.238-9.239-9.240-9.241-9.242-9.243-9.244-9.245-9.246-9.247-9.248-9.249-9.250-9.251-9.252-9.253-9.254-9.255-9.256-9.257-9.258-9.259-9.260-9.261-9.262-9.263-9.264-9.265-9.266-9.267-9.268-9.269-9.270-9.271-9.272-9.273-9.274-9.275-9.276-9.277-9.278-9.279-9.280-9.281-9.282-9.283-9.284-9.285-9.286-9.287-9.288-9.289-9.290-9.291-9.292-9.293-9.294-9.295-9.296-9.297-9.298-9.299-9.300-9.301-9.302-9.303-9.304-9.305-9.306-9.307-9.308-9.309-9.310-9.311-9.312-9.313-9.314-9.315-9.316-9.317-9.318-9.319-9.320-9.321-9.322-9.323-9.324-9.325-9.326-9.327-9.328-9.329-9.330-9.331-9.332-9.333-9.334-9.335-9.336-9.337-9.338-9.339-9.340-9.341-9.342-9.343-9.344-9.345-9.346-9.347-9.348-9.349-9.350-9.351-9.352-9.353-9.354-9.355-9.356-9.357-9.358-9.359-9.360-9.361-9.362-9.363-9.364-9.365-9.366-9.367-9.368-9.369-9.370-9.371-9.372-9.373-9.374-9.375-9.376-9.377-9.378-9.379-9.380-9.381-9.382-9.383-9.384-9.385-9.386-9.387-9.388-9.389-9.390-9.391-9.392-9.393-9.394-9.395-9.396-9.397-9.398-9.399-9.400-9.401-9.402-9.403-9.404-9.405-9.406-9.407-9.408-9.409-9.410-9.411-9.412-9.413-9.414-9.415-9.416-9.417-9.418-9.419-9.420-9.421-9.422-9.423-9.424-9.425-9.426-9.427-9.428-9.429-9.430-9.431-9.432-9.433-9.434-9.435-9.436-9.437-9.438-9.439-9.440-9.441-9.442-9.443-9.444-9.445-9.446-9.447-9.448-9.449-9.450-9.451-9.452-9.453-9.454-9.455-9.456-9.457-9.458-9.459-9.460-9.461-9.462-9.463-9.464-9.465-9.466-9.467-9.468-9.469-9.470-9.471-9.472-9.473-9.474-9.475-9.476-9.477-9.478-9.479-9.480-9.481-9.482-9.483-9.484-9.485-9.486-9.487-9.488-9.489-9.490-9.491-9.492-9.493-9.494-9.495-9.496-9.497-9.498-9.499-9.500-9.501-9.502-9.503-9.504-9.505-9.506-9.507-9.508-9.509-9.510-9.511-9.512-9.513-9.514-9.515-9.516-9.517-9.518-9.519-9.520-9.521-9.522-9.523-9.524-9.525-9.526-9.527-9.528-9.529-9.530-9.531-9.532-9.533-9.534-9.535-9.536-9.537-9.538-9.539-9.540-9.541-9.542-9.543-9.544-9.545-9.546-9.547-9.548-9.549-9.550-9.551-9.552-9.553-9.554-9.555-9.556-9.557-9.558-9.559-9.560-9.561-9.562-9.563-9.564-9.565-9.566-9.567-9.568-9.569-9.570-9.571-9.572-9.573-9.574-9.575-9.576-9.577-9.578-9.579-9.580-9.581-9.582-9.583-9.584-9.585-9.586-9.587-9.588-9.589-9.590-9.591-9.592-9.593-9.594-9.595-9.596-9.597-9.598-9.599-9.600-9.601-9.602-9.603-9.604-9.605-9.606-9.607-9.608-9.609-9.610-9.611-9.612-9.613-9.614-9.615-9.616-9.617-9.618-9.619-9.620-9.621-9.622-9.623-9.624-9.625-9.626-9.627-9.628-9.629-9.630-9.631-9.632-9.633-9.634-9.635-9.636-9.637-9.638-9.639-9.640-9.641-9.642-9.643-9.644-9.645-9.646-9.647-9.648-9.649-9.650-9.651-9.652-9.653-9.654-9.655-9.656-9.657-9.658-9.659-9.660-9.661-9.662-9.663-9.664-9.665-9.666-9.667-9.668-9.669-9.670-9.671-9.672-9.673-9.674-9.675-9.676-9.677-9.678-9.679-9.680-9.681-9.682-9.683-9.684-9.685-9.686-9.687-9.688-9.689-9.690-9.691-9.692-9.693-9.694-9.695-9.696-9.697-9.698-9.699-9.700-9.701-9.702-9.703-9.704-9.705-9.706-9.707-9.708-9.709-9.710-9.711-9.712-9.713-9.714-9.715-9.716-9.717-9.718-9.719-9.720-9.721-9.722-9.723-9.724-9.725-9.726-9.727-9.728-9.729-9.730-9.731-9.732-9.733-9.734-9.735-9.736-9.737-9.738-9.739-9.740-9.741-9.742-9.743-9.744-9.745-9.746-9.747-9.748-9.749-9.750-9.751-9.752-9.753-9.754-9.755-9.756-9.757-9.758-9.759-9.760-9.761-9.762-9.763-9.764-9.765-9.766-9.767-9.768-9.769-9.770-9.771-9.772-9.773-9.774-9.775-9.776-9.777-9.778-9.779-9.780-9.781-9.782-9.783-9.784-9.785-9.786-9.787-9.788-9.789-9.790-9.791-9.792-9.793-9.794-9.795-9.796-9.797-9.798-9.799-9.800-9.801-9.802-9.803-9.804-9.805-9.806-9.807-9.808-9.809-9.810-9.811-9.812-9.813-9.814-9.815-9.816-9.817-9.818-9.819-9.820-9.821-9.822-9.823-9.824-9.825-9.826-9.827-9.828-9.829-9.830-9.831-9.832-9.833-9.834-9.835-9.836-9.837-9.838-9.839-9.840-9.841-9.842-9.843-9.844-9.845-9.846-9.847-9.848-9.849-9.850-9.851-9.852-9.853-9.854-9.855-9.856-9.857-9.858-9.859-9.860-9.861-9.862-9.863-9.864-9.865-9.866-9.867-9.868-9.869-9.870-9.871-9.872-9.873-9.874-9.875-9.876-9.877-9.878-9.879-9.880-9.881-9.882-9.883-9.884-9.885-9.886-9.887-9.888-9.889-9.890-9.891-9.892-9.893-9.894-9.895-9.896-9.897-9.898-9.899-9.900-9.901-9.902-9.9

AAB 3.601-3.647

E.A.D.-NIZ



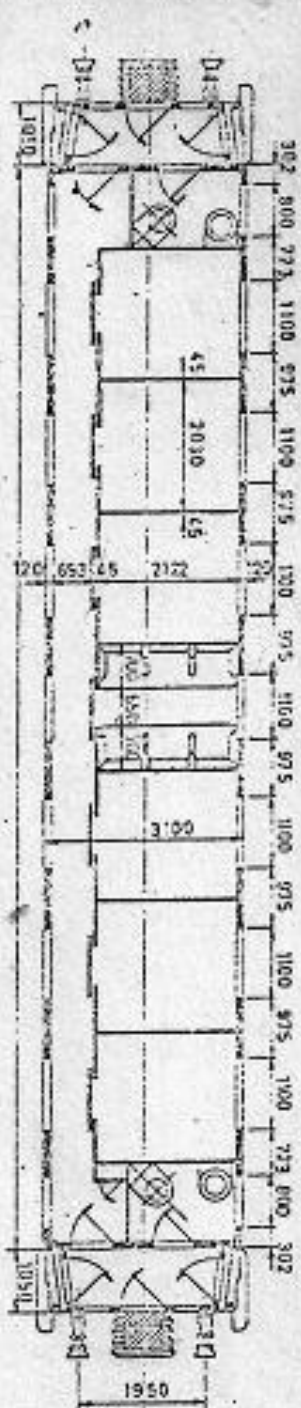
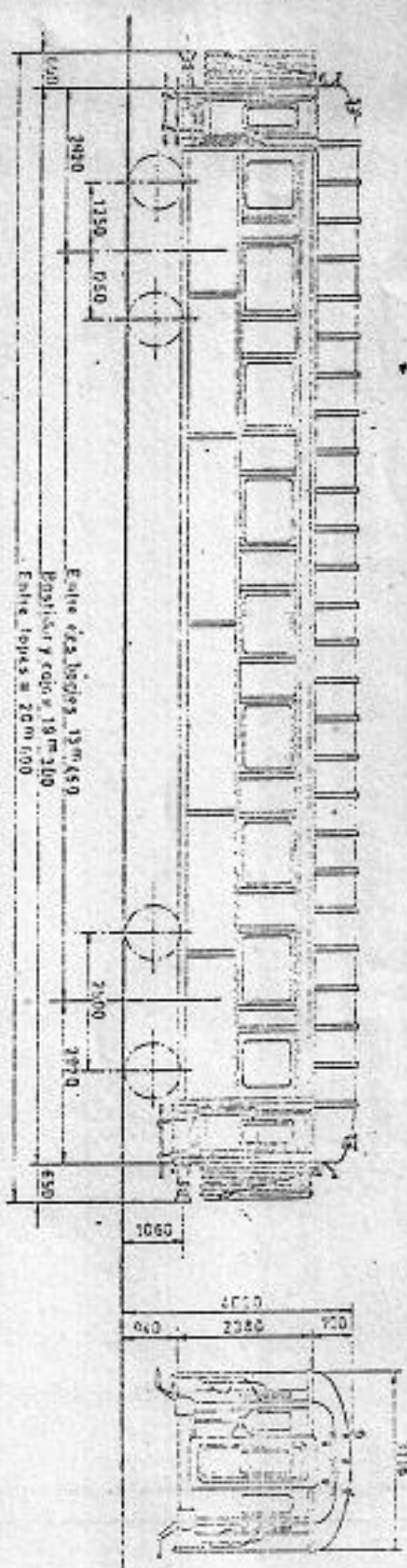
CARACTERISTICAS PRINCIPALES

| Materiales | | Colectores | |
|---|-----|--|------|
| Carro | 14 | Arco de lazo exterior en la cintura | 200 |
| Coja de engrosamiento Tipo | 14 | Arco de lazo exterior en la cintura | 2115 |
| Traccion: Sistema | 221 | Metálica | 2 |
| Choques: Equilibrado | 21 | Arco de desmontamiento 3 de Pj 4 de 20 | 2 |
| Frenos: S.A.B. y Juallido, cinta, 21 | | Arco de desmontamiento | 2 |
| Ambrosos: Eléctrico 244 32 V. freno o freno | | Arco de desmontamiento | 2 |

Año de construcción 1910-1923, mejorados 1915

COCHES BB 1222 a 1226

12-333-101

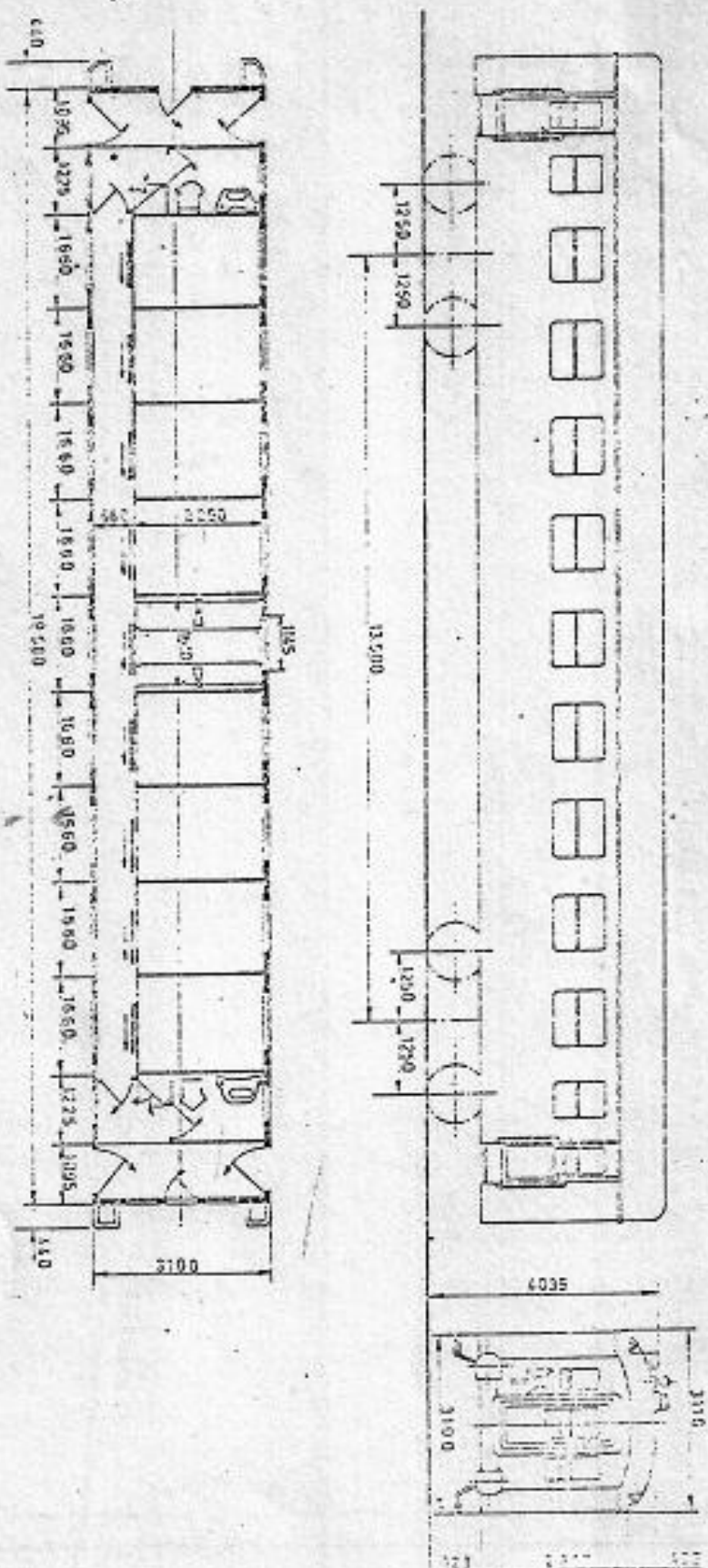


CARACTERÍSTICAS PRINCIPALES

| | | | |
|---|-----|------------------------------------|------|
| Eléctrico | 100 | Calentamiento por vapor | W |
| Motor eléctrico | 380 | Acoplamiento exterior en la cámara | 2100 |
| Longitud | 308 | " " " " " " " " " " " " | 218 |
| Coque de coque tipo S. K. F. rodillos | | Coque | |
| Tensión: Unicidad extrema | 308 | Metalito | |
| Choques: Equilibrados | | Metalito: Equilibrados | 7 |
| Freno de vacío neumático y bujía cilíndrica 21" | | Nº de cilindros | 52 |
| Alimentado: Eléctrico. Inconducente 32 V | | Tubo aspiradora | 591 |

BB 3.301-3.360

L. 1313 - 11



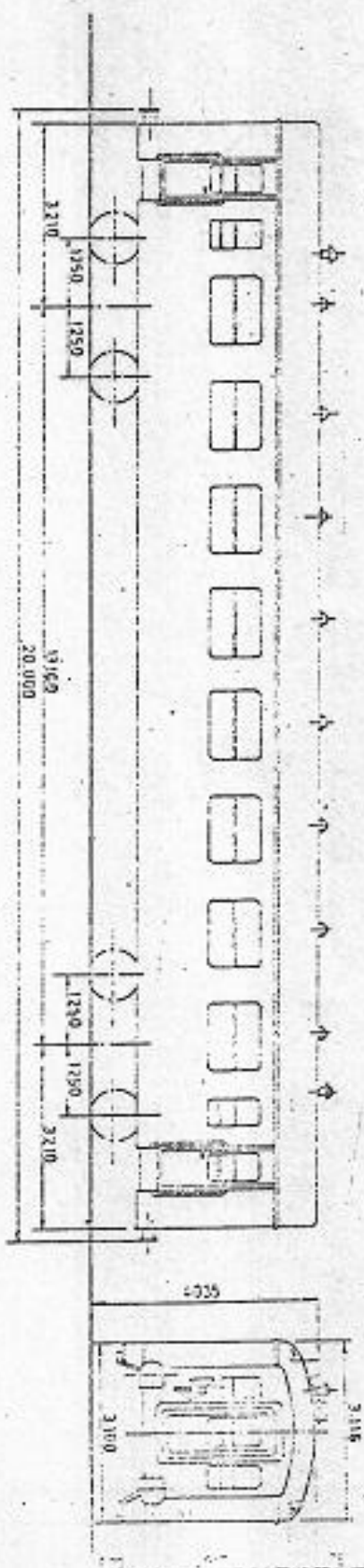
CARACTERÍSTICAS PRINCIPALES

| | | |
|-----------------|---|-----|
| Eje NN 63 | Edificio | 135 |
| Mangas | 1250 | 212 |
| Caja de engrase | Tipo S. K. E. redifos | 301 |
| Inyección | Unificada externa | |
| Disque | Equilibrado | |
| Freno | de vacío automático y buseño cilindro 21" | |
| Alimentador | Eléctrico 24.632 record. o final | |

Año de construcción 1.914-1931, modificaciones 1.955

| | |
|---------------------------|-------|
| Caja de engrase por vapor | W |
| Caja de engrase | 2100 |
| Inyección | 3115 |
| Disque | 9 |
| Freno | 72 |
| Alimentador | 12500 |

DB-3.601-3.644

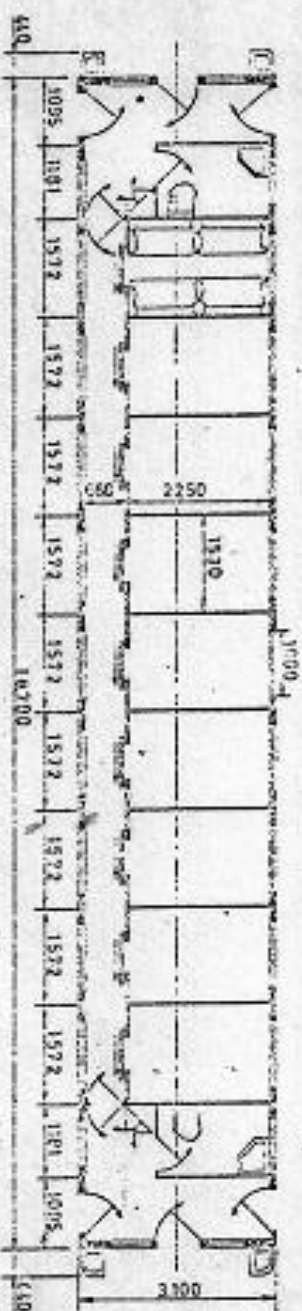
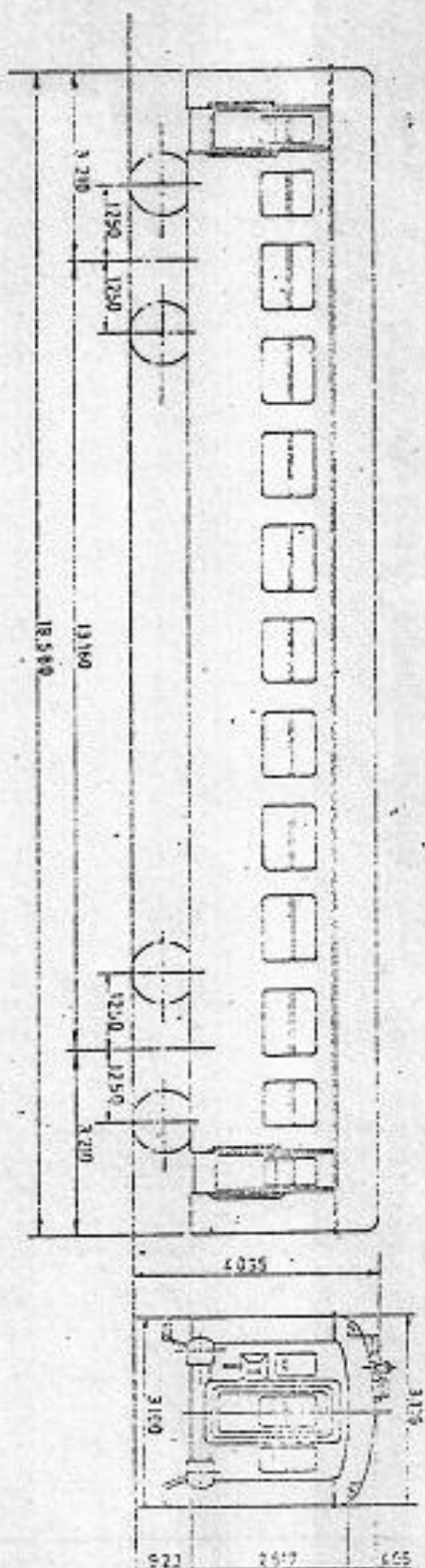


CARACTERISTICAS PRINCIPALES

| Eje varas | | Eje varas | |
|---|----------|---|----------|
| Diámetro | Longitud | Diámetro | Longitud |
| 301 | 301 | 301 | 301 |
| Caja de engrase Varas | | Caja de engrase Varas | |
| Tracción variable de barros conjugada con el choque | | Tracción variable de barros conjugada con el choque | |
| Choque: " " con balance compensador | | Choque: " " con balance compensador | |
| Freno de husillo y veda hidráulica eficiente 3T | | Freno de husillo y veda hidráulica eficiente 3T | |
| Alumbrado: Electrico 24.6 32 V y 110 V a 110 V | | Alumbrado: Electrico 24.6 32 V y 110 V a 110 V | |

Año de construcción 1927-1930, mejorados 1935

BB-3.701-3.758

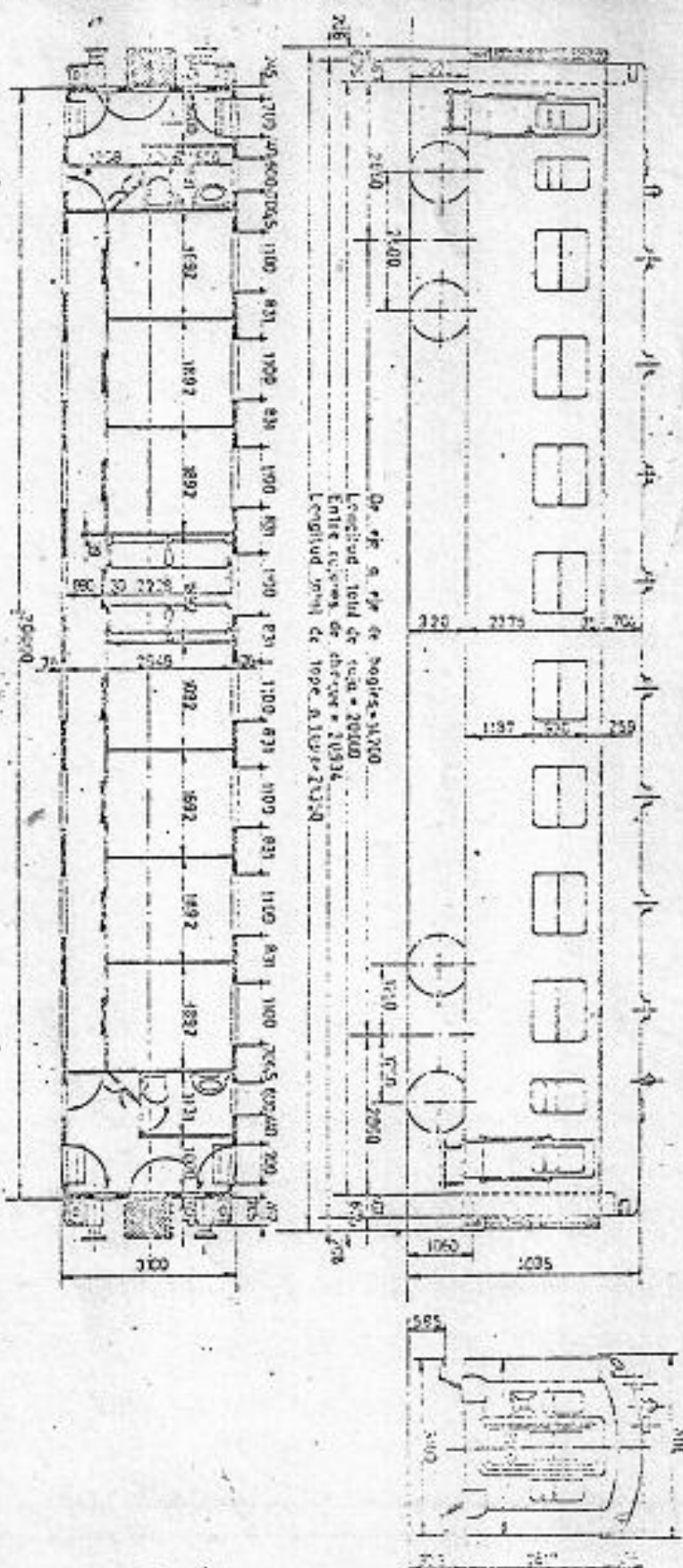


CARACTERISTICAS PRINCIPALES

| Ella varita (diámetro) | | Varitas | | Cálculo por vapor | | W | |
|---|--|---------|--|-----------------------------------|--|-------|--|
| Longitud | | Id. | | Ación total exterior en la cámara | | 2.100 | |
| Caja de engrase: Varitas 1 | | Id. | | Ación total exterior en la cámara | | 2.175 | |
| Tracción: tracción externa | | Id. | | Ación total exterior en la cámara | | 2.175 | |
| Choque: Equilibrado | | Id. | | Ación total exterior en la cámara | | 2.175 | |
| Freno: de varita automática y huella cilíndrica 28" | | Id. | | Ación total exterior en la cámara | | 2.175 | |
| Alumbrado: Eléctrico 24 ó 32 V. Intencional | | Id. | | Ación total exterior en la cámara | | 2.175 | |
| Año de construcción 1.374-1.375; modificaciones 1.558 | | Id. | | Ación total exterior en la cámara | | 2.175 | |

2. de P. de

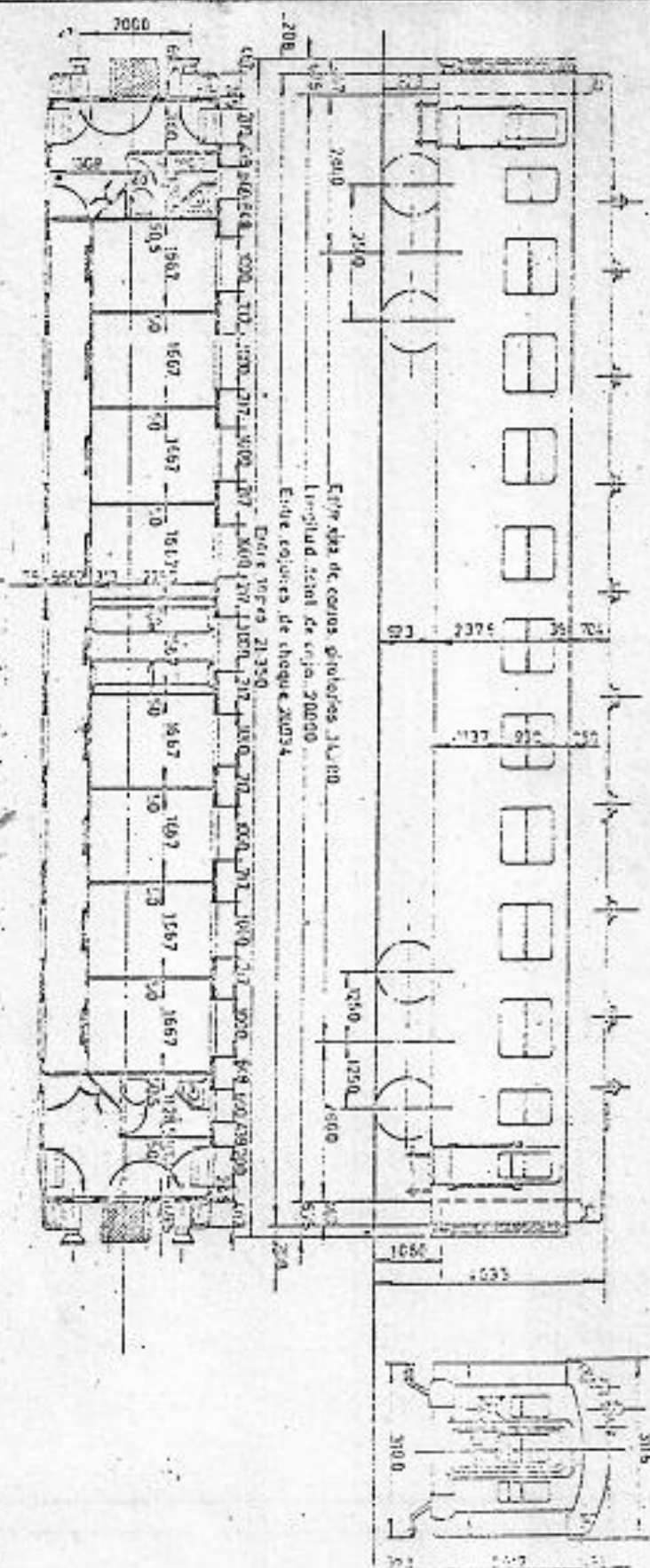
BB 5001-5092



CARACTERÍSTICAS PRINCIPALES

| | | | | | | | |
|---|--|---|--|---|--|---|--|
| Eje 53 | | Medidas | | Caja | | Materiales | |
| Longitud | | Ancho | | Superficie total exterior en la cubierta | | Superficie total exterior en la cubierta | |
| 210 | | 210 | | 3116 | | 3116 | |
| Caja de engrase: Tipo S K F redonda | | Caja de engrase: Tipo S K F redonda | | Caja de engrase: Tipo S K F redonda | | Caja de engrase: Tipo S K F redonda | |
| Trazado: Verticalidad externa | | Trazado: Verticalidad externa | | Trazado: Verticalidad externa | | Trazado: Verticalidad externa | |
| 201 | | 201 | | 201 | | 201 | |
| Cargos: Equilibrado | | Cargos: Equilibrado | | Cargos: Equilibrado | | Cargos: Equilibrado | |
| Freno: De bajo esfuerzo y fuerza efectiva II-2C | | Freno: De bajo esfuerzo y fuerza efectiva II-2C | | Freno: De bajo esfuerzo y fuerza efectiva II-2C | | Freno: De bajo esfuerzo y fuerza efectiva II-2C | |
| Alimentación: Eléctrica 24 632Y, 0.100V | | Alimentación: Eléctrica 24 632Y, 0.100V | | Alimentación: Eléctrica 24 632Y, 0.100V | | Alimentación: Eléctrica 24 632Y, 0.100V | |
| Año de construcción: 1949-1953 | | Año de construcción: 1949-1953 | | Año de construcción: 1949-1953 | | Año de construcción: 1949-1953 | |

BB 5101-5170



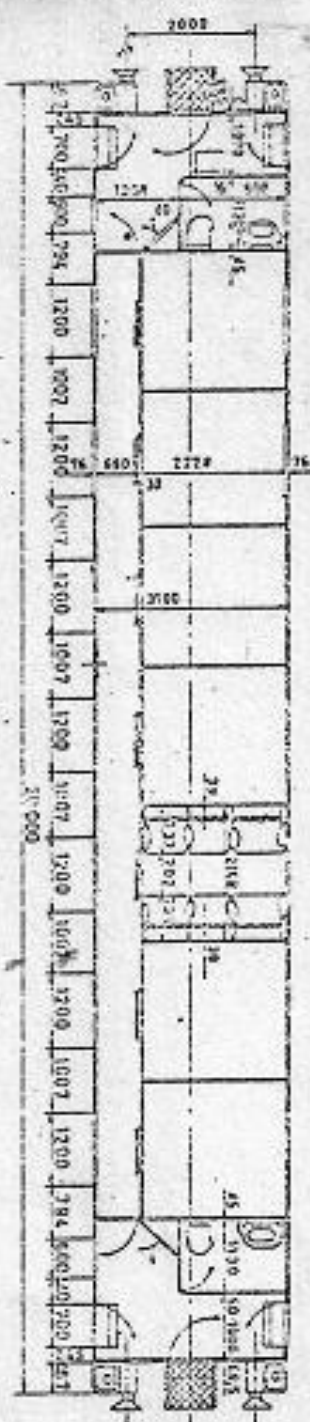
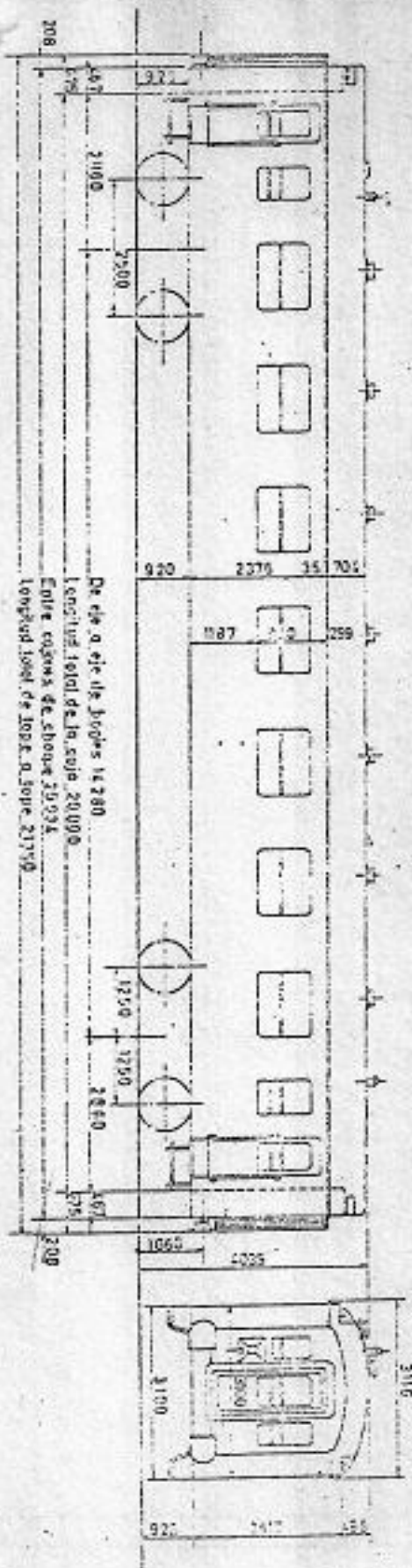
CARACTERISTICAS PRINCIPALES

| | | | | |
|---|----------|-----|------------------------------------|-------|
| Eje 63 | Diámetro | 125 | Cocherón por vapor | M |
| Manivelas | Longitud | 210 | Ancho total exterior en la cintura | 2100 |
| Caja de engranes: Tipo SKF rectillos | | | Caja | 3M6 |
| Locución: Ubicada extrema | | 301 | Mé. Métrica | 9 |
| Cheque: Equilibrado | | | Up de desplazamientos | 72 |
| Freno: De vacío automático y handle cilindro W-2F | | | Nº de asientos | 41700 |
| Alumbrado: Eléctrico 2x 32V acord. a llave | | | Para espalmado | |

Año de construcción: 1946-1950

BB 5,201-5,204;5,206;5,207;5,211;5,213;5,214;5,216 5,218-5,220;5,222;5,224;5,225;5,227;
5,228;5,230;5,233-5,235;5,237-5,243;5,245;5,247-5,250;5,252 5,254-5,257;5,259;5,261;5,263
5,265-5,275;5,278;5,279;5,281-5,287;5,289-5,293;5,295-5,297;5,300;5,301.

154 - 155

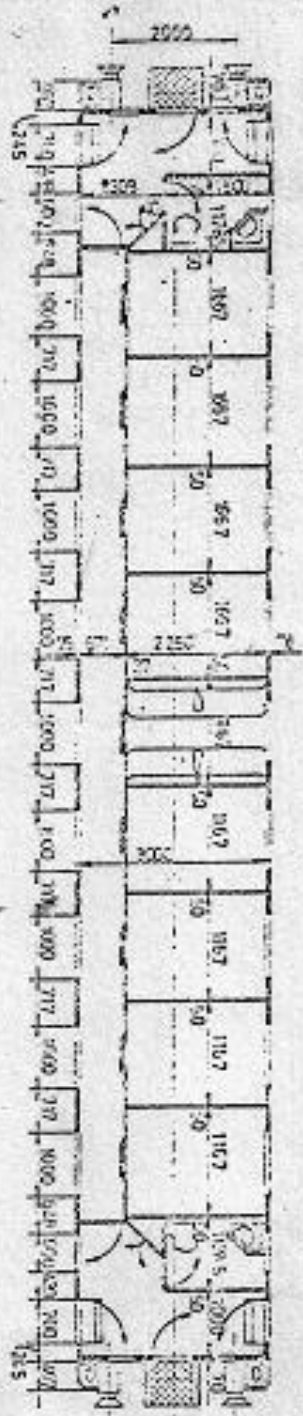
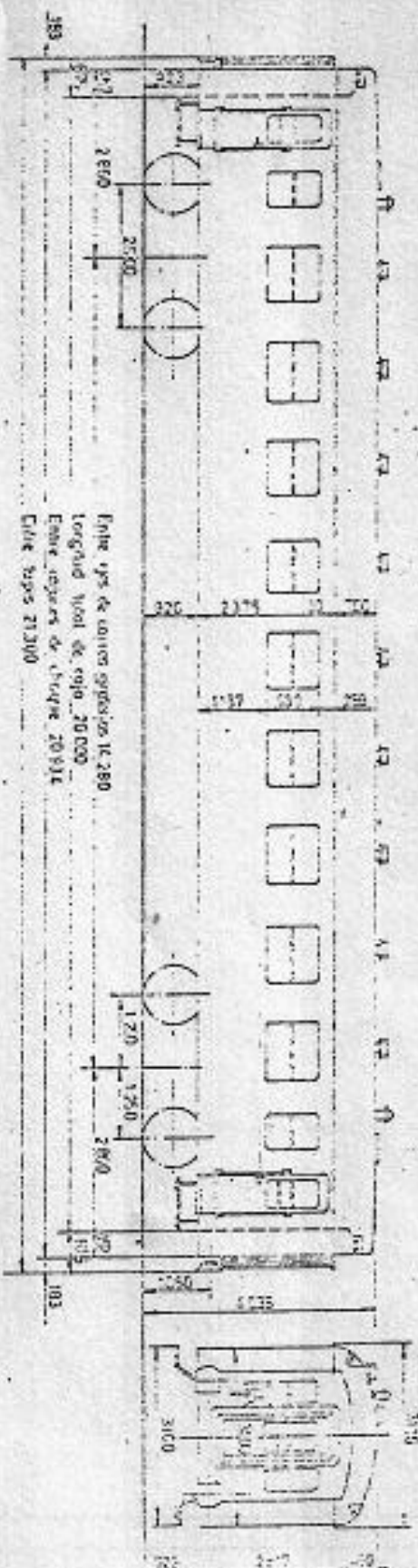


CARACTERÍSTICAS PRINCIPALES

[illegible]

BB-6001-6060, 6101-6160

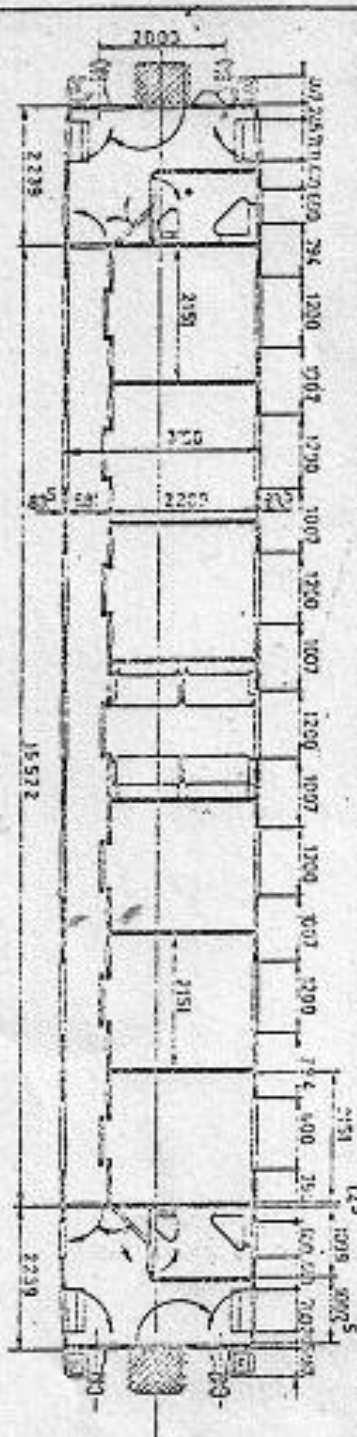
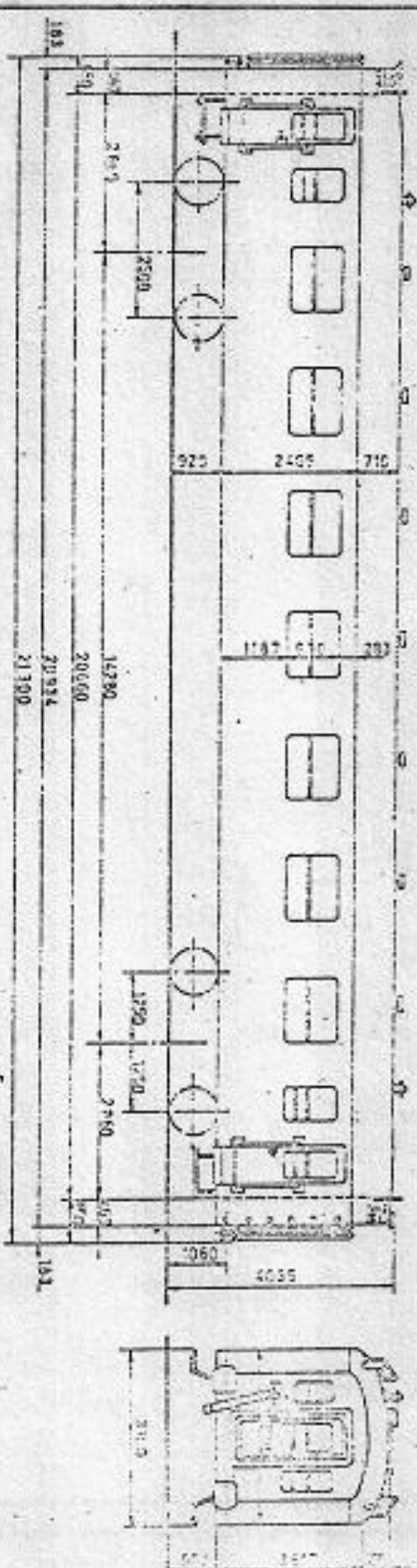
BBB-11



CARACTERISTICAS PRINCIPALES

| | | |
|--|----------|-----|
| Eje 02 | Diámetro | 125 |
| Longitud | | 201 |
| Caja de engrase tipo S K F. rectos | | |
| Tracción: Mecánica externa | | 201 |
| Chasis: Equilibrado | | |
| Freno De vapor automático y freno cilindro 21" | | |
| Alimentado: Electrico 31V fuses o incendios. | | |

Año de construcción 1950-1954

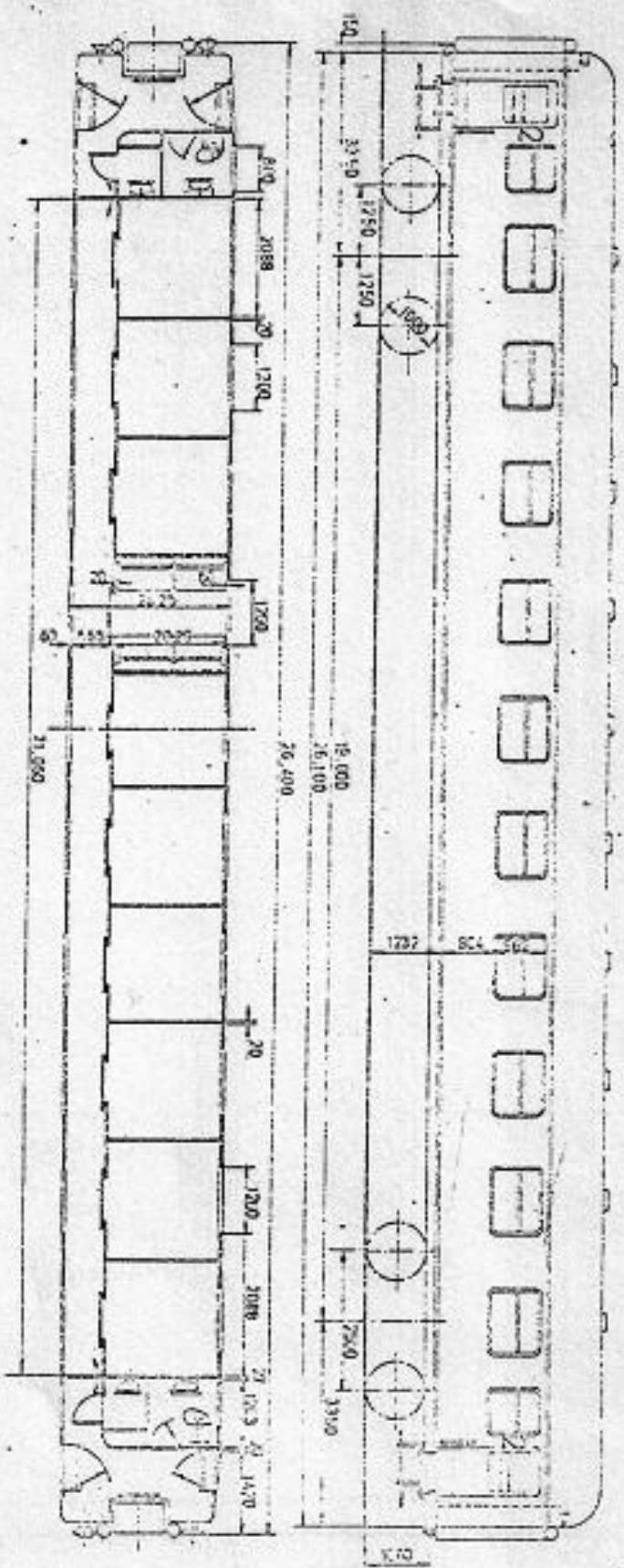


CARACTERÍSTICAS PRINCIPALES

| | | |
|---|-----------|-----|
| File # | Ordinatio | 34 |
| Monograph | 1 or 2 | 310 |
| Coja de engrase Tipo 3-K | Endigos | |
| Tracelco: Unica deq. externa | | 301 |
| Chaque: Equilibrado | | |
| Presas de racle: extensibles y suaves elasticas 21" | | |
| Alumbrado Electrico 22 V 11 watt 0 incandes. | | |

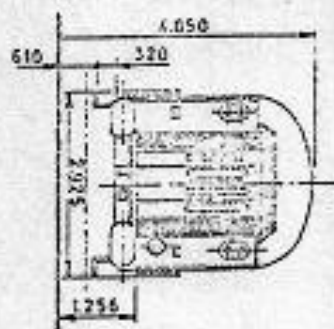
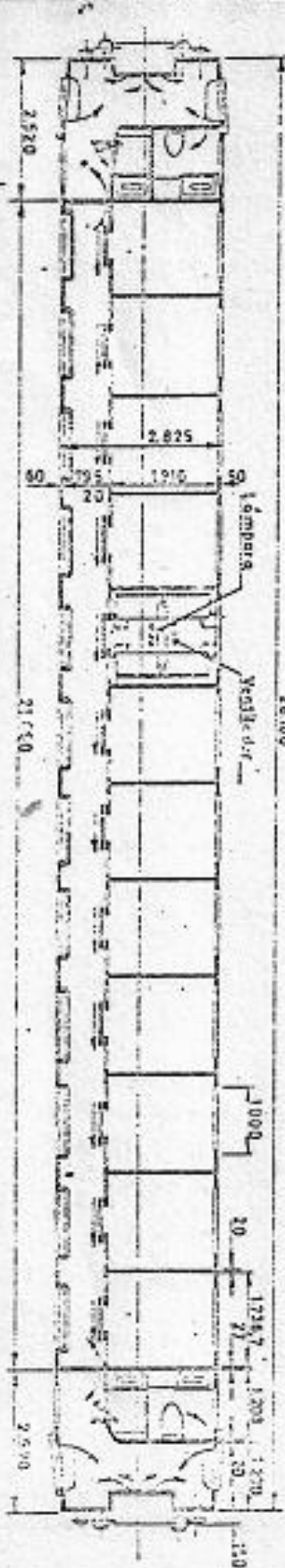
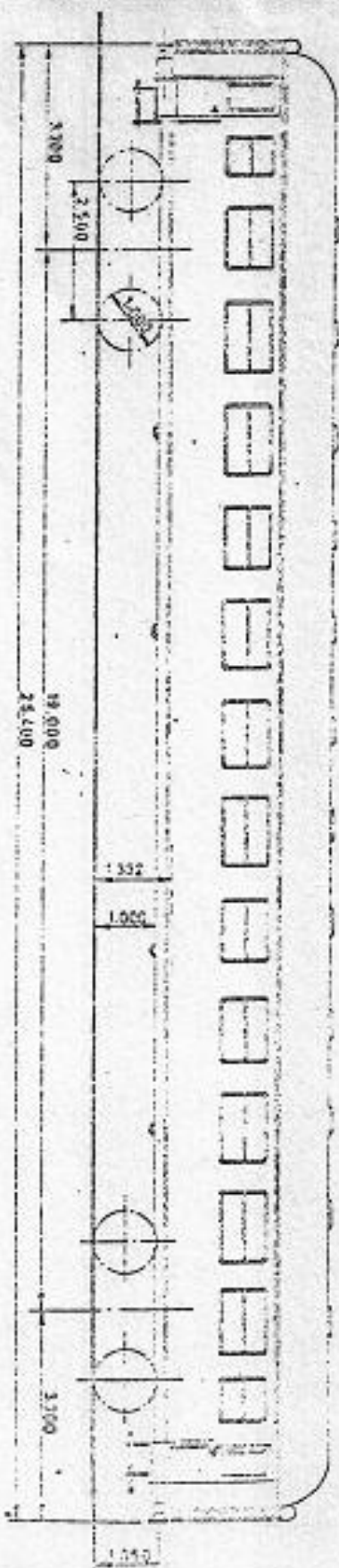
| | |
|-----------------------------------|-----|
| Contabilidad Por Ventas tipo "A" | W |
| Fondo total exterior en el cierre | 320 |
| Caja: | |
| Metálico | 208 |
| Nº de depósitos | 7 |
| Nº de asientos | 42 |
| Tarifa de explotación | 401 |

1.554 + 1.575



CARACTERISTICAS PRINCIPALES

| | | |
|---|------------------------------------|-------|
| Eje 83 | Diámetro | 125 |
| Mangueras | Largo | 210 |
| Caja de engranes | Tipo SKF rodillos | |
| Tracción | Extrema 201 | 201 |
| Cable | Ringfeder independiente | |
| Freno SAB y de husillo cilindro 2F | | |
| Alimentador | Eléctrico 24 V Fluor | |
| Calefacción por vapor tipo Westinghouse | | |
| | Ancho total exterior en la cintura | 2625 |
| Caja | | 2625 |
| Metálico | | |
| Rede de purpuramento | | 12 |
| de de calientes | | 80 |
| Tera aproximado | | 30.51 |

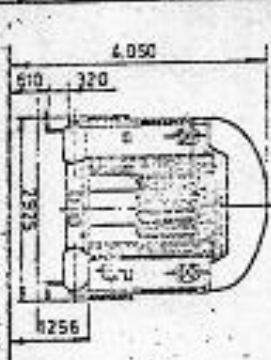
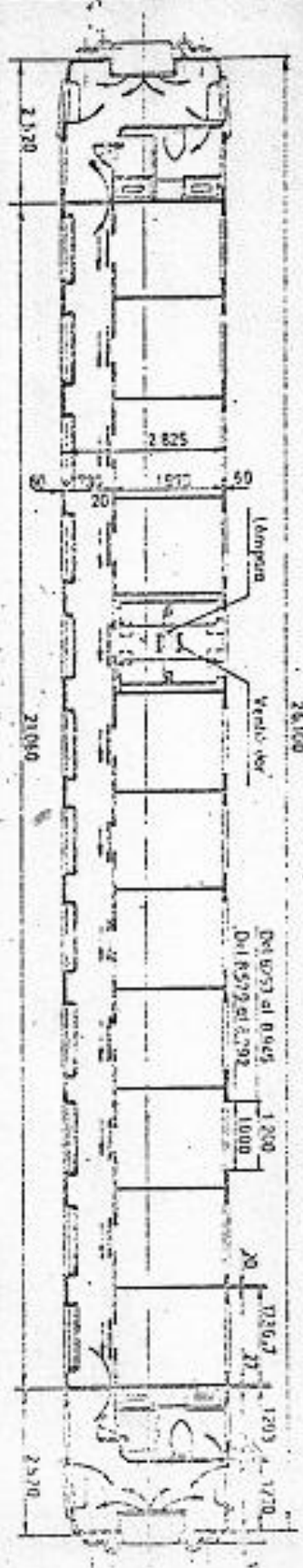
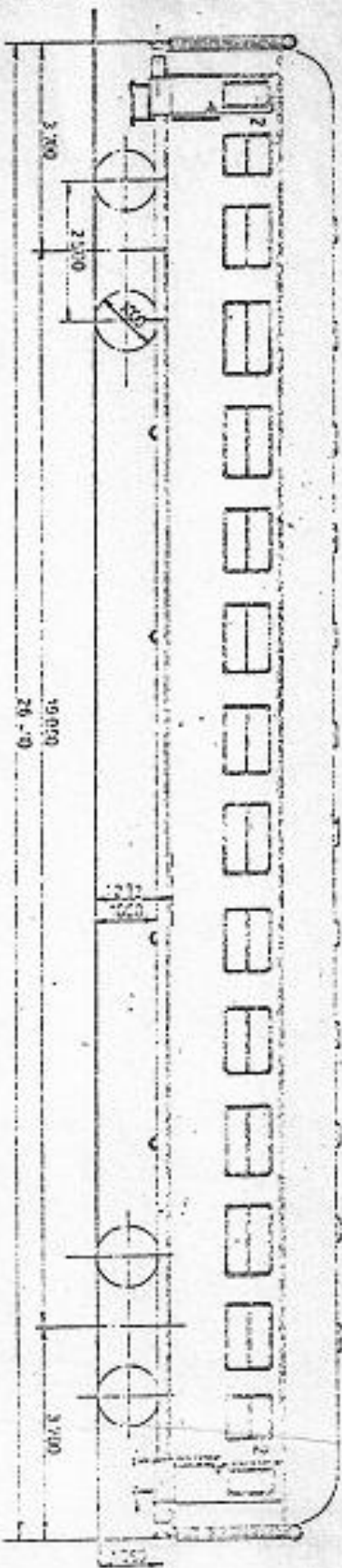


-CARACTERISTICAS PRINCIPALES-

| | | | |
|---------------------------------|-------------------------|-----|--|
| Eje 03 | Diámetro | 125 | |
| Mangas | Longitud | 310 | |
| Caja de engrase | Tipo SKF, redúbles | | |
| Traction | Extrema 30 t. | | |
| Choque | Ringfeder independiente | | |
| Freno SAB y de freno condró 30" | | | |
| Alumbrados | Eléctrico 24 V floor | | |

Año de construcción 1963

| | | | |
|------------|------------------------------------|------|--|
| Calentador | Por vapor tipo Westinghouse | | |
| Caja | Ancho total exterior en la cintura | 2025 | |
| | Neticia | 2475 | |
| | Nº de departamentos | 12 | |
| | Nº de asientos | 95 | |
| | Tara aproximada | 251 | |



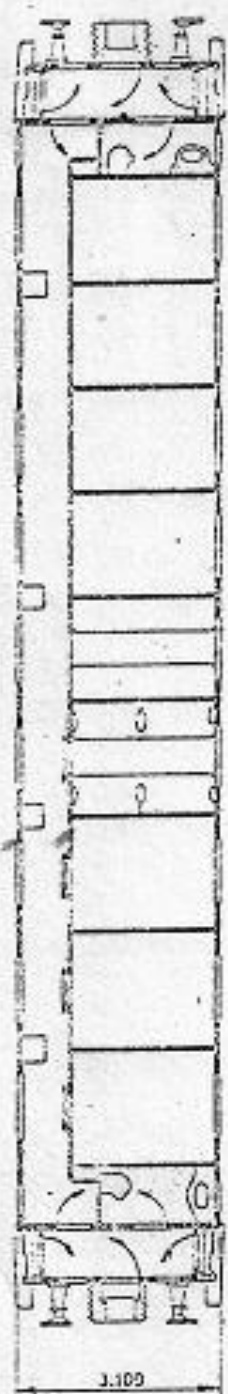
CARACTERÍSTICAS PRINCIPALES

| | | | |
|-------------------------------------|-----|--|-------|
| El. 63 | 125 | Catificación Per vapor tipo Friedman y Electrica | 2.075 |
| Mangueras | 210 | Factor total exterior en la cefum | 2.025 |
| Caja de engrase Tipo SKF rodillos | | " " " " " " " " | |
| Traccione Extrema 301 | | Provisión | 12 |
| Cable: hilos de cobre ind. anillado | | Nº de espujamentos | 96 |
| Freno SAB y de buje cilindro 21 | | Nº de esteros | 361 |
| Alumbrado: Electrico 24 V. Fluor. | | Tota. aproximada | |

Año de construcción 1.953-1.959

BEC 1031-1033

EIBC-10



CARACTERÍSTICAS PRINCIPALES

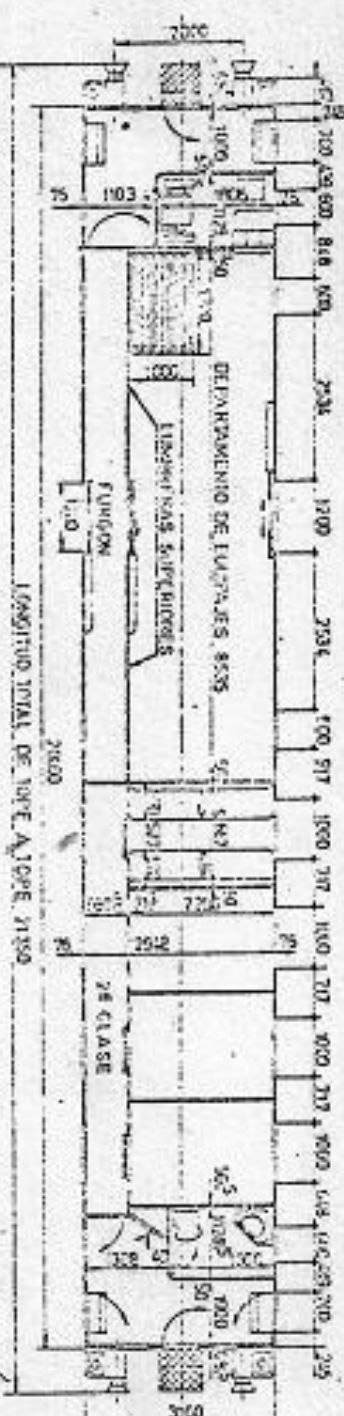
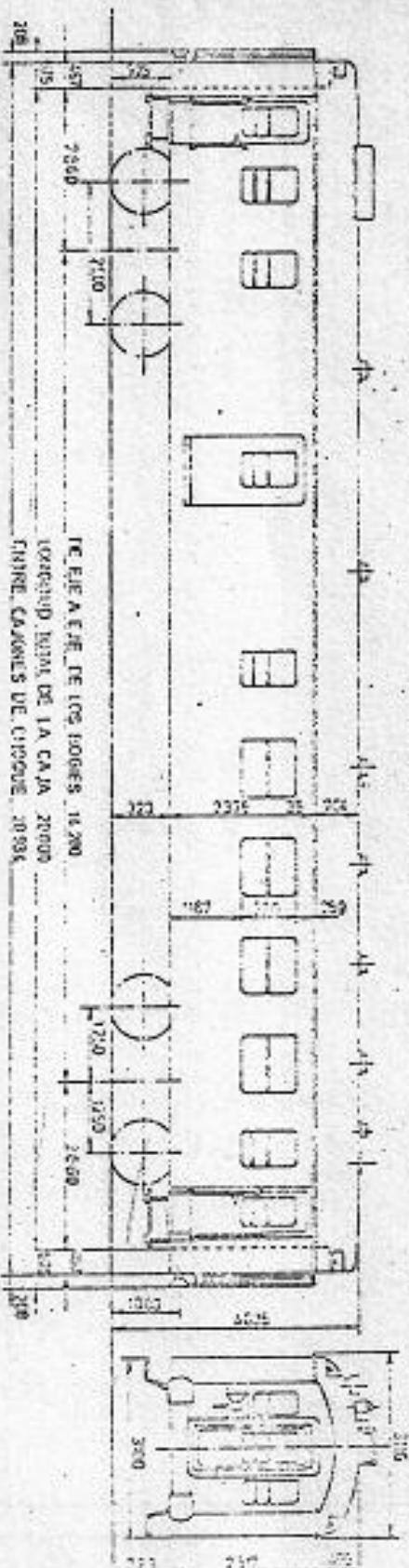
| | | | |
|-----------------------------------|----------|-----|--------|
| Eje RN 20 | Diámetro | 130 | W |
| Mangas | Longitud | 262 | 3,000 |
| Caja de gears: Tipo RN-20 | | | 3,110 |
| Traction: Eje 5 m | | 305 | |
| Chaque: Equilibrado | | | |
| Freno: Per-jacto, cilindro 2" | | | 32+50 |
| Alumbrado eléctrico incandescente | | 31V | 64,500 |

| | | |
|--------------------------------------|--|--|
| Colocación | | |
| Arreglo total exterior en la cintura | | |
| Caja | | |
| Caja mediana | | |
| Nº de depósitos 4 de 2" y 5 de 3" | | |
| Nº de asientos | | |
| Tono aproximado | | |

Año de construcción
1931

BBD 5001-S010

EDD

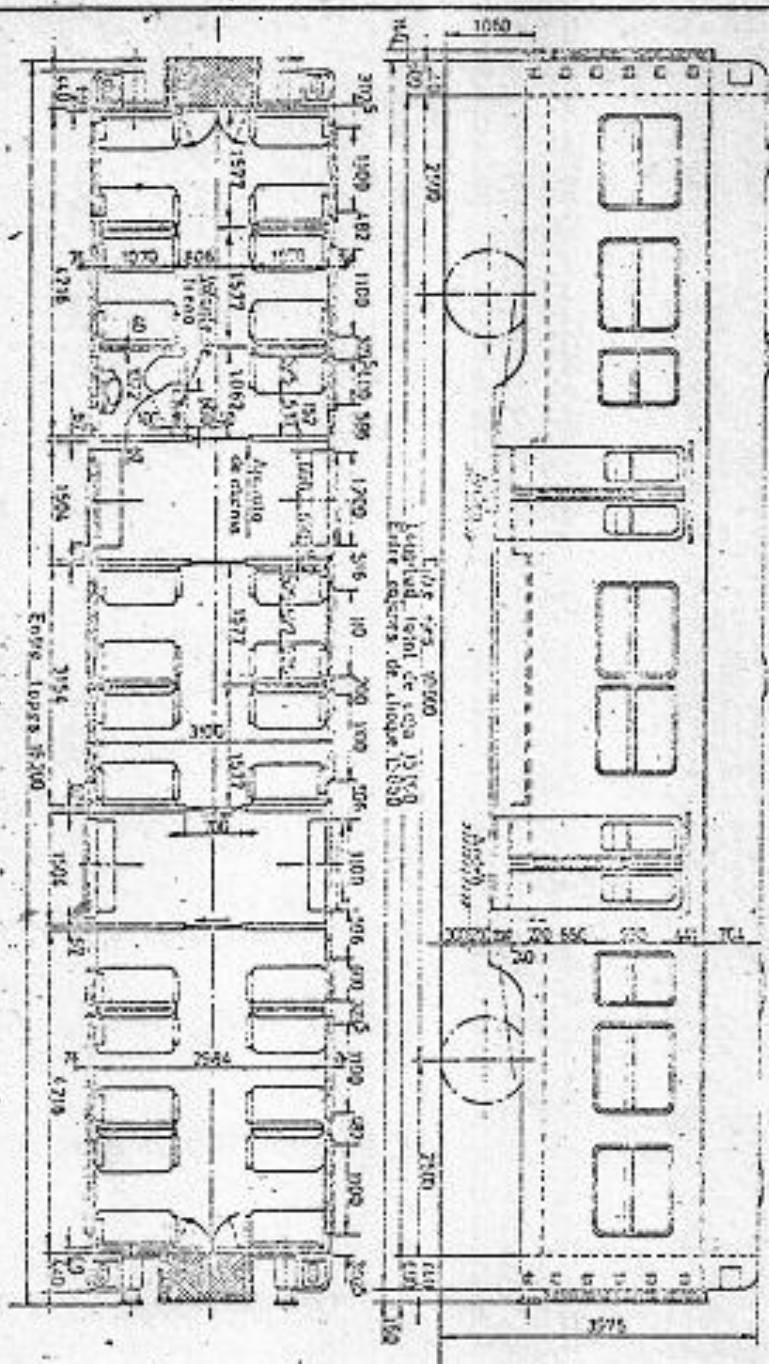


CARACTERISTICAS PRINCIPALES

| | | | | |
|---|----------|-----|-------------------------------------|-------|
| Ce RN-53 | Distrito | 175 | Construcción: por sepe | 2,100 |
| Materiales | Largo | 210 | Ancho total exterior en la céntrica | 3,116 |
| Caja de engrase Tipo S.M.F. rodillos | | | Metálica | 3,116 |
| Tercera Unidad de extremo | | 281 | de depósitos | 92 |
| Cilindro Equilibrado | | | Nº de asientos | 5 |
| Freno de volante secundario y buje de eje II-2C | | | Tono aproximado | 35500 |
| Alumbrado Eléctrico 75-22V Inund | | | | |

Año de construcción 1946-1947

B 2001-7100



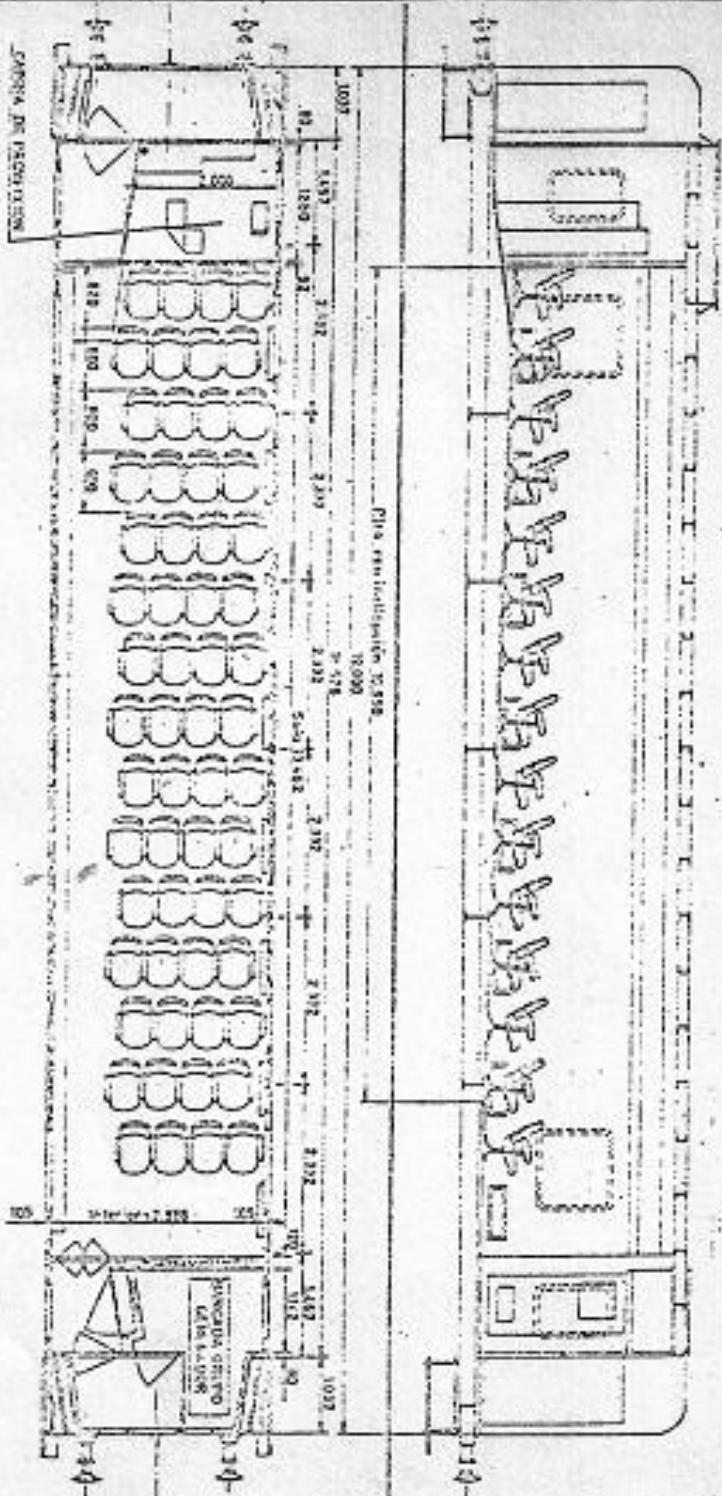
CARACTERISTICAS PRINCIPALES

| | | | | | |
|--|----------|---------|----------------------------------|-----------|-------|
| Tipos de motores | Diámetro | 100/120 | Construcción | Por vapor | W |
| Manejos | Longitud | 170/210 | Área total exterior en la cámara | | 3100 |
| Caja de engrase: Tipo R4-110h y 5K7 rodillos | | 1001 | Caja | | 3100 |
| Tractional: lubricado extremo y de la caja | | | de depósitos | | 2447 |
| Cilindros independientes | | | de depósitos | | 9.2 |
| Frenos: Mec y muña alifido 2K | | | de depósitos | | 20.00 |
| Alimentación: Eléctrica 22V. Incandescente | | | | | |

Ant. de construcción 1855-1950

COCHE CINE
 Z2P-1

EZ71-102

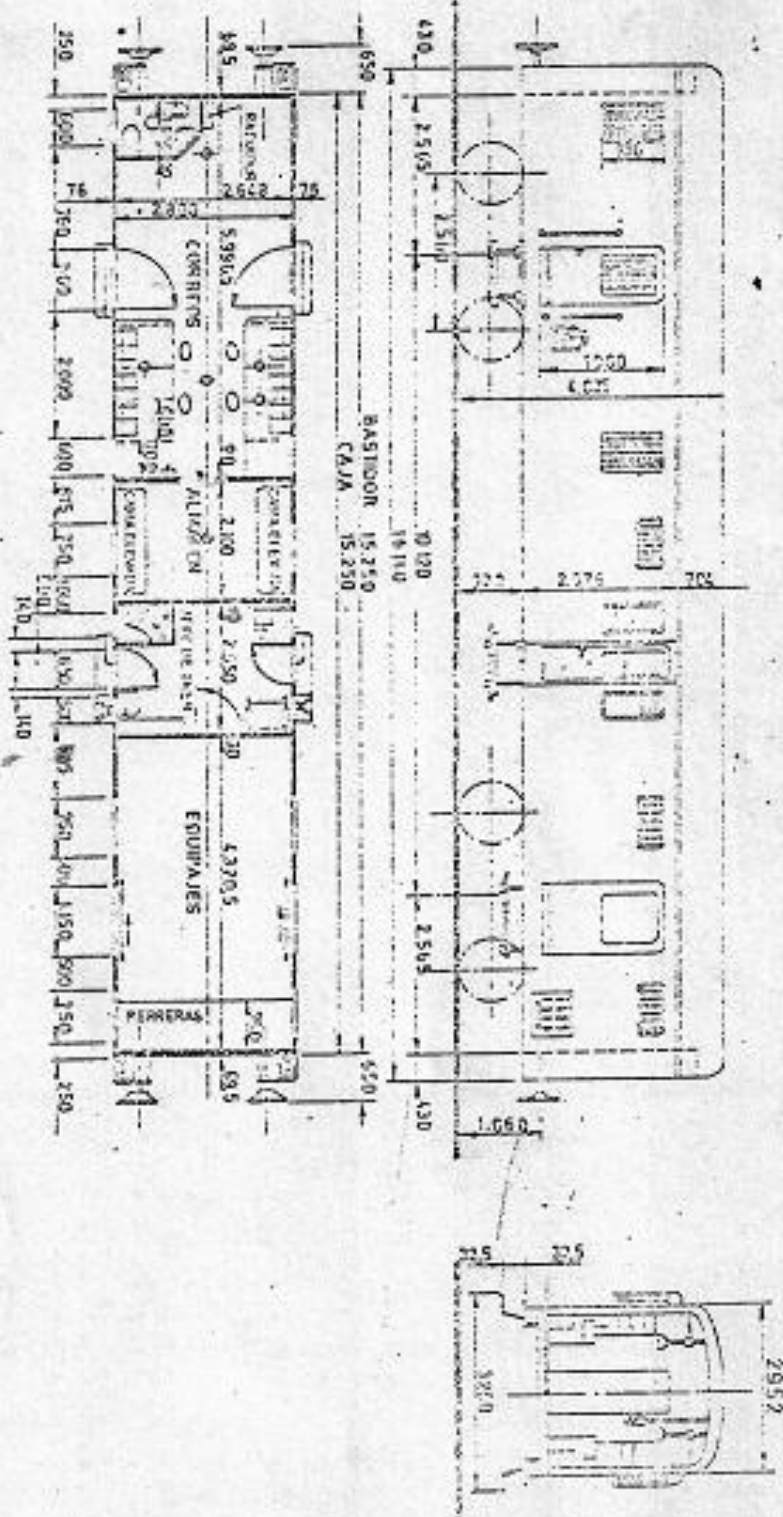


CARACTERISTICAS PRINCIPALES

| | |
|-------------------------------------|-----|
| Eje RH-53 | 125 |
| Montañas | 210 |
| Longitud | |
| Caja de engrase : S.M.E. | |
| Tracción : Locomotora eléctrica | |
| Chasis : Construcción tipo balancín | |
| Freno : De fricción y vacío | |
| Alimentación eléctrica | |

| | |
|--|-------|
| Calentador por vapor y eléctrico | 3,170 |
| Arroz: tipo exterior en la chimenea | 3,170 |
| Caja | |
| Metálica | |
| Nº de cilindros : 60 | |
| Tracción eléctrica | |
| Insuladores tipo proyectores de 25 mm. y uno de 15 mm. Dentro de grupo eléctrico de 30 K. V.A. | 10070 |

DDE 3.301-3300

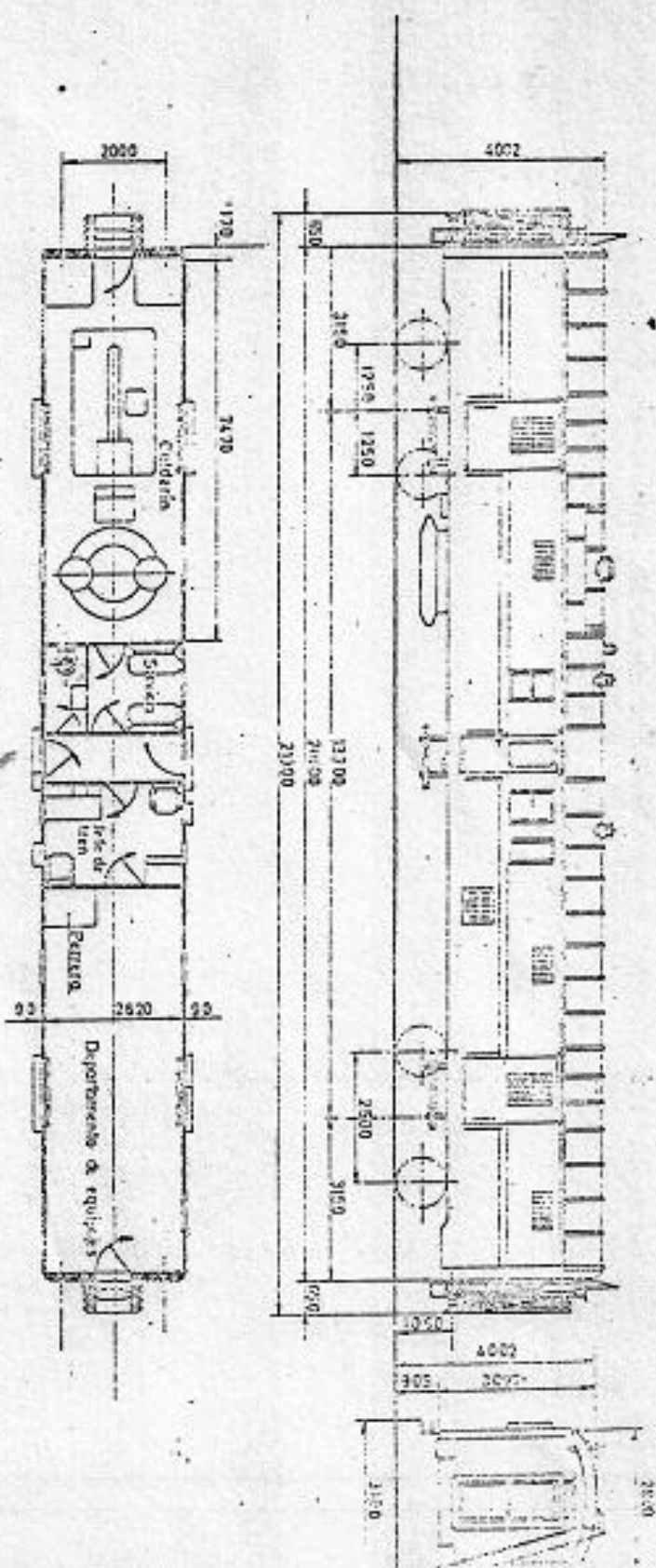


- CARACTERISTICAS PRINCIPALES -

| | | |
|-------------------------------------|----------|-----|
| Manguito | Diámetro | 120 |
| Caja de empuje tipo | Long. | 255 |
| Tercera Utilizada | Altura | 163 |
| Cilindro Utilizado | | |
| Freno Justillo y serie Cilindro 21" | | |
| Almendra Cretiva 22 V. Usando | | |

| | | |
|---|---|------|
| Caja | Altura total exterior en las puertas exteriores | 259 |
| | Altura interior desde el exterior | 262 |
| | Altura interior desde el exterior | 4125 |
| Tara aproximada, máxima 37.270, mínima 30.520 | | 4000 |
| Carga máxima | | 4000 |
| Construcción | | V |
| Año de construcción 1954 | | |

12341



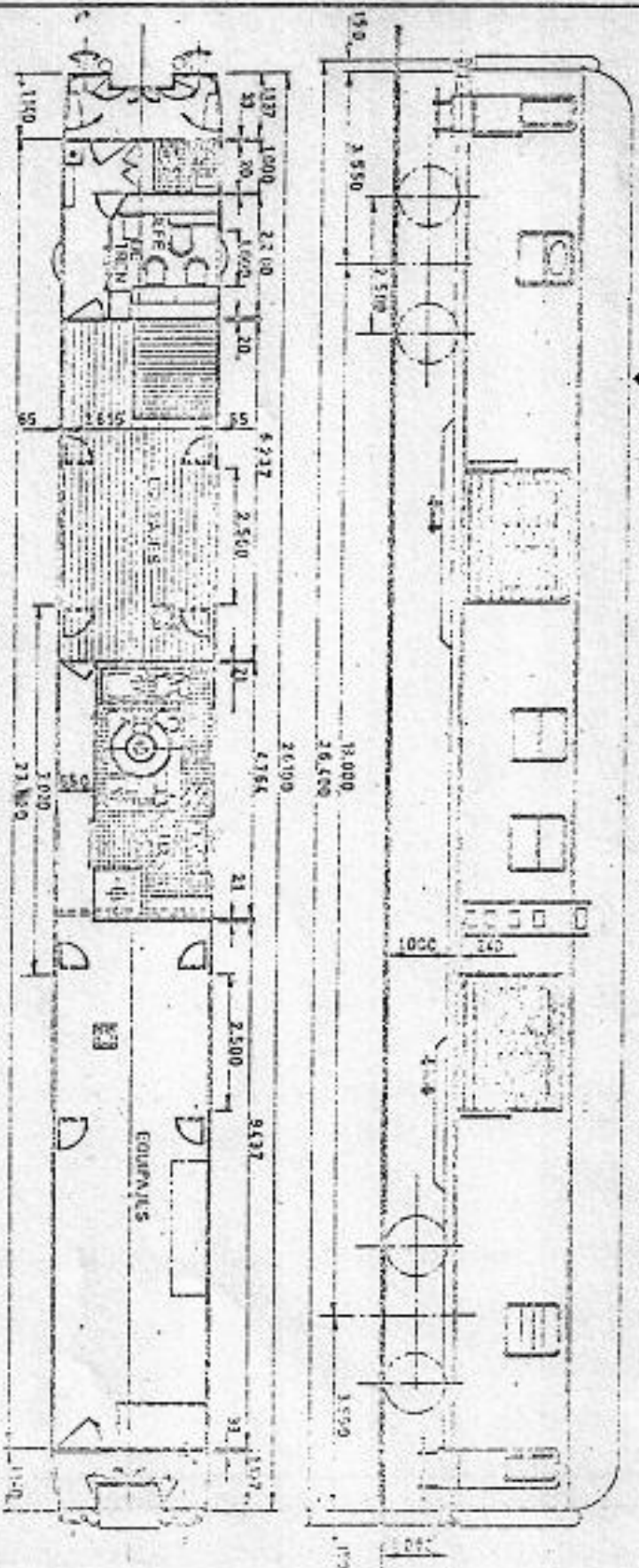
CARACTERISTICAS PRINCIPALES

| | | |
|---|----------|------|
| El F-5027 | Diámetro | 1125 |
| Manguera | Longitud | 210 |
| Caja de engrase Tipo 50 F | Radio | |
| Troceles: Valfidos externos | | |
| Chapas: Engastados | | |
| Frenos: S. A. B. y frenos de freno H-27 | | |
| Alumbrado: Electrico | | |

| | |
|---------------------------------------|-------|
| Fecha total en las puertas con ruedas | 1350 |
| Caja | 2810 |
| Tubo aperturado | 6810 |
| Carga máxima | 24,10 |
| Colocacion Vicer | W |

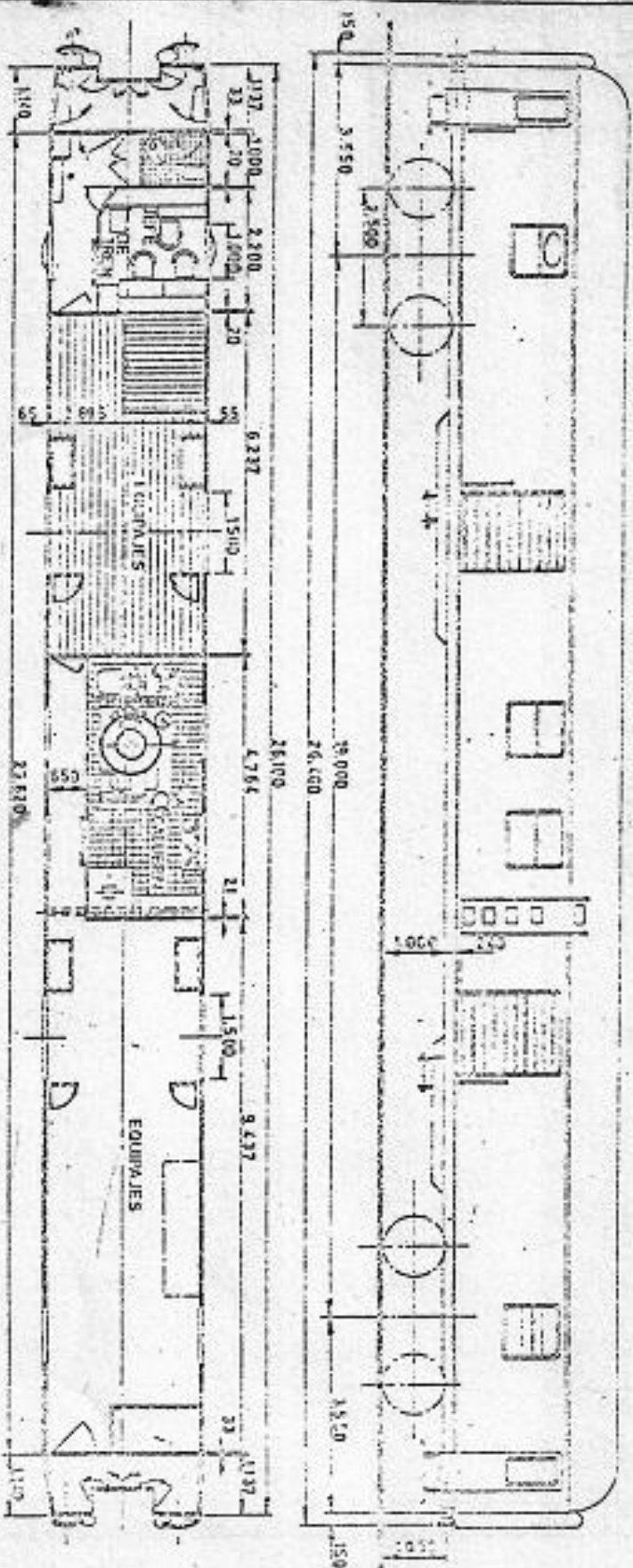
Año de construcción: 1950

| | |
|---------------------------------------|--|
| Equipo de Alimentación de celdas | |
| Capacidad total de depósito de agua | |
| Capacidad total de depósito de aceite | |



- CARACTERÍSTICAS PRINCIPALES -

| | | | | | | |
|---|--|--|----------|-------|---------------------------------|---|
| Mangueras { | | | Diámetro | 125 | Caracterización | Toda aptitud |
| Larga | | | | 210 | | |
| Caja de engrase tipo NN 61 | | | | | Equipos de calefacción | Caldera tipo Clarkson CR 446 |
| Tracción del cable con 2 muelles cónicos de 20 Tm. de capacidad | | | | | | |
| Choque : Ninguno | | | | | Alimentación de caldera | Capacidad de los depósitos de agua |
| Firma: SAB y Lucilla, Ciudad 27 | | | | | | |
| Alimentación : Eléctrica 24 X 115 voltios | | | | | Con instalación eléctrica | Con instalación eléctrica sistema Sabaib, et 8044 |
| Anodo térmico exterior en las puertas cerradas (puertas) | | | | 2500 | | |
| Id. M. Id. Id. en la cabina | | | | 2025 | Año de construcción 1.554-1.555 | |
| Caja | | | | | | |
| Id. Id. Id. exterior | | | | 1025m | | |



CARACTERISTICAS PRINCIPALES

| | |
|--|-------|
| Año de construcción 1954-1955-1956 | |
| <p> Plangulinas Longitud Caja de engrase tipo RH 54 Traction: Alcobrero con 2 muelles cónicos de 30 Tns. de capacidad Chequet Ringfeder Freno: SAB y Asistido Cetro 21" Alumbrado: Eléctrico Fluores. 24 V. Ancho total exterior en las puertas curvas: 4.50 m. Id. Id. Id. Id. exterior </p> | |
| 325 | 1500 |
| 310 | 2325 |
| 4000m | 4000m |
| <p> Colección E Tara aproximada Carga máxima: 1.000 kg. (aprox.) Caldera tipo Clarison 90. 656 Equipo de Alimentación de vapor Capacidad de los depósitos de agua Capacidad total de los depósitos de vapor </p> | |
| <p> Instalación de peso para colección eléctrica Con colección eléctrica sistema AEG 8007 y 801 8073 8082 8085 y 8075 y sistema S. 101b. 8087, 8087 </p> | |