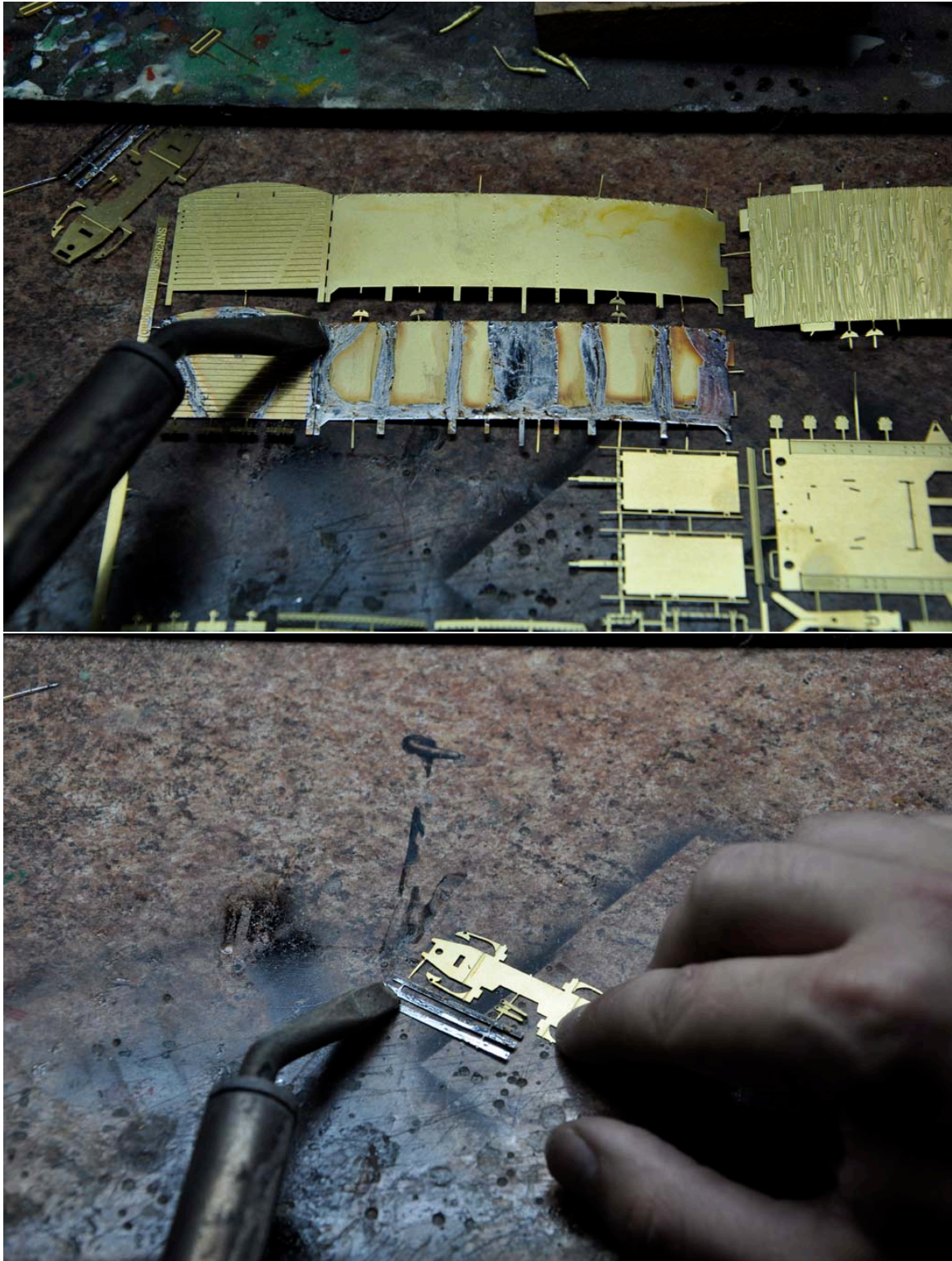


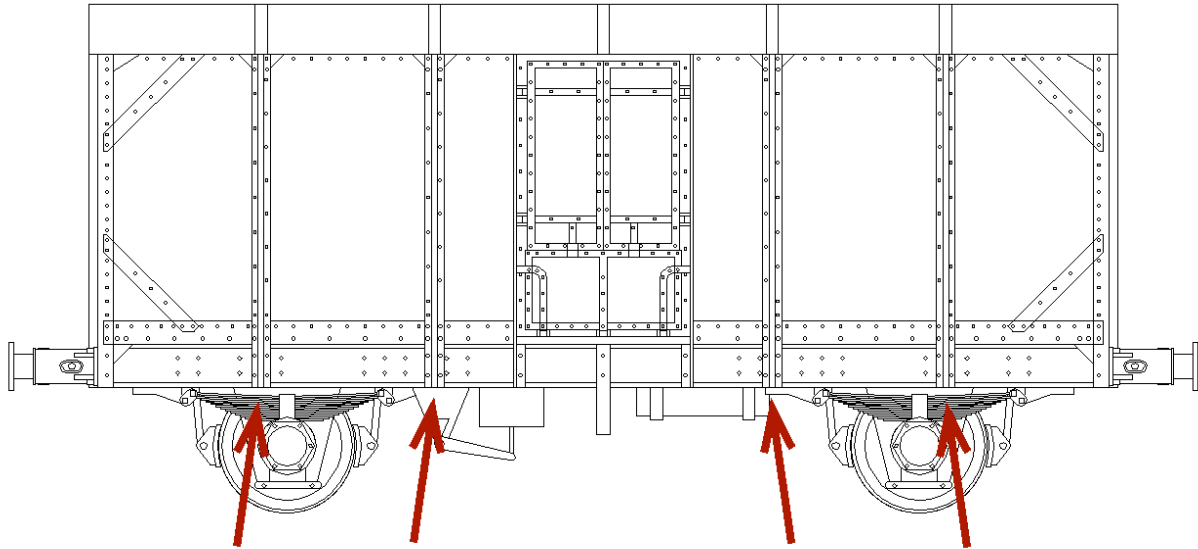
Montaje Carrocería kit Turman

Empezaremos preparando los refuerzos de los laterales así como las tiras remachadas, observar en la foto la posición ya que están colocadas en posición simétrica con respecto a la puerta central, a la vez aplicamos estaño en las zonas donde vamos a poner las tiras y refuerzos

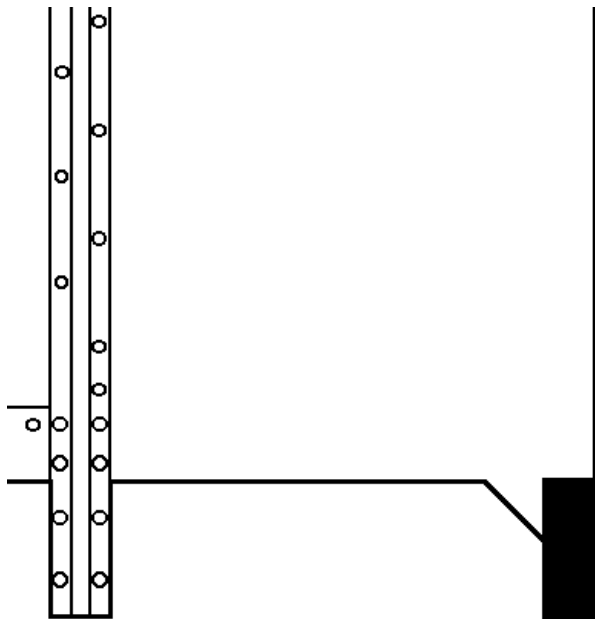


ahora nos fijaremos bien en la situación de los remaches para ello nos guiamos con el siguiente dibujo

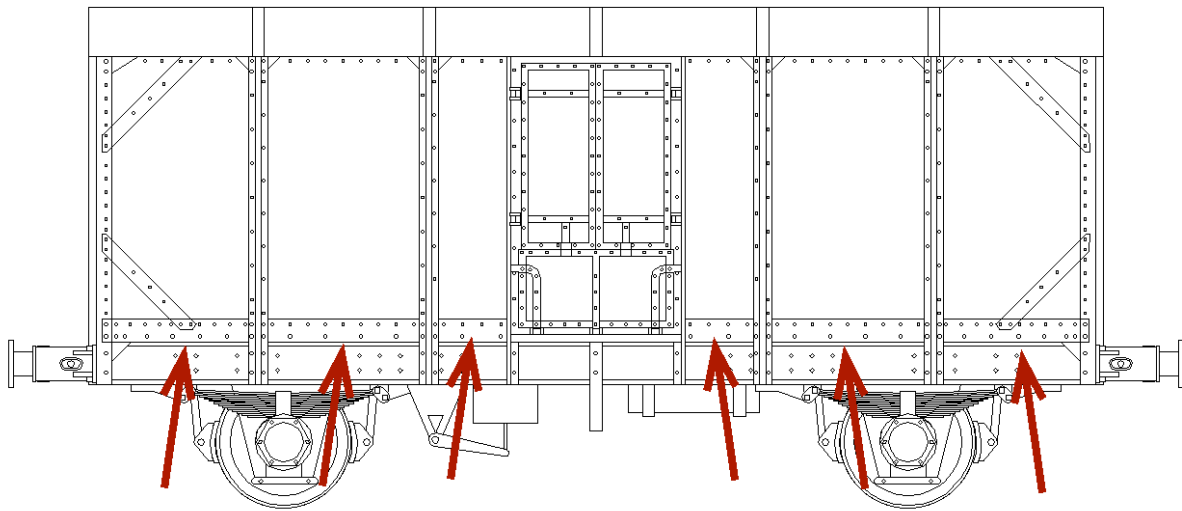
Montaje Carrocería kit Turman



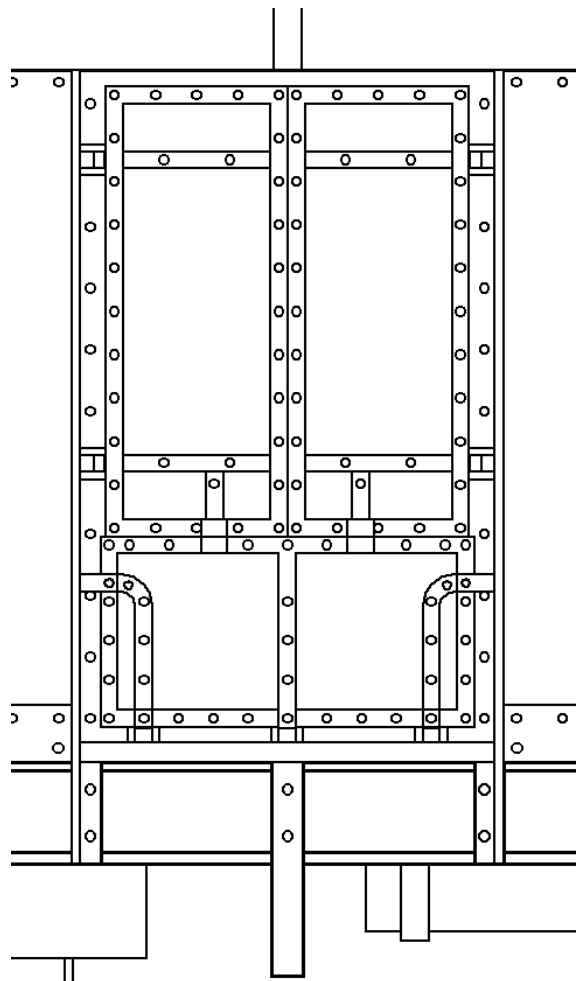
Eliminamos la zona marcada de cada esquina ya que nos estorbará a la hora de alojar el chasis, lo haremos también en las esquinas de los frontales



acto seguido empezaremos con las tiras horizontales, como las anteriores tienen posición, seguimos el siguiente dibujo:

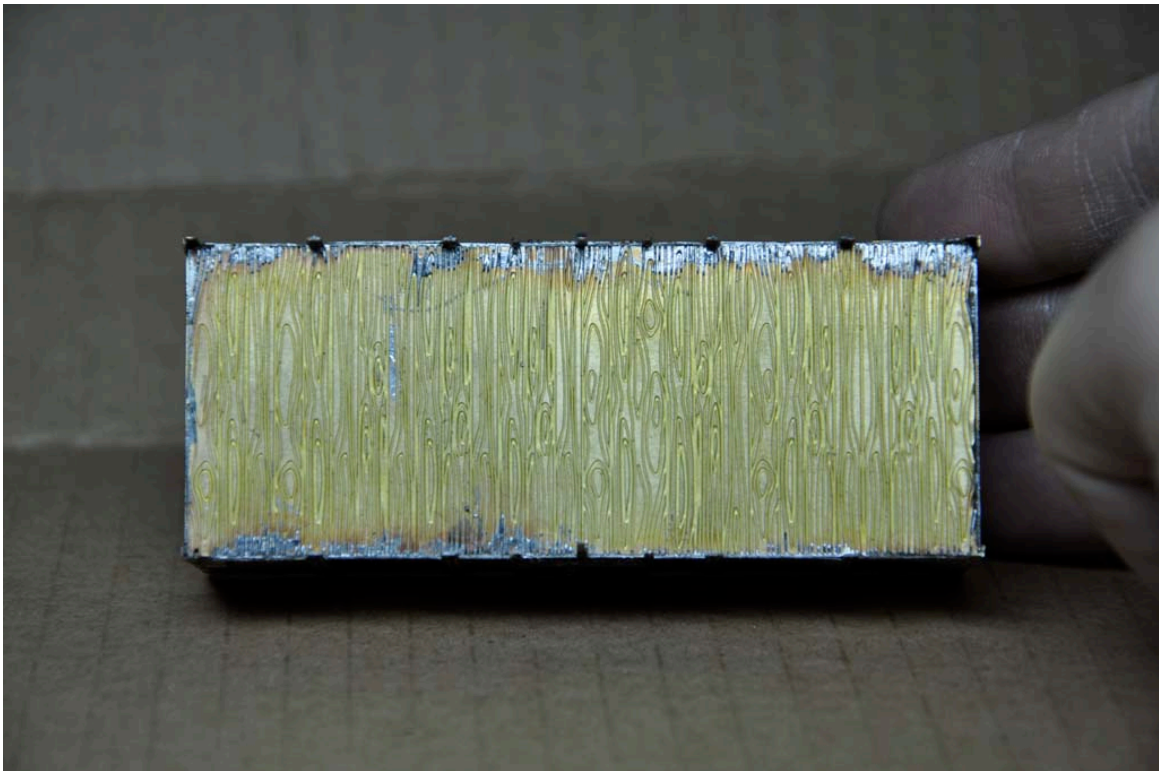


todas estas piezas se pueden soldar o pegar, en este último caso es mejor que tengamos puesto anteriormente el suelo de madera.
Soldamos/pegamos la plancha principal de la puerta y luego ponemos las tiras remachadas



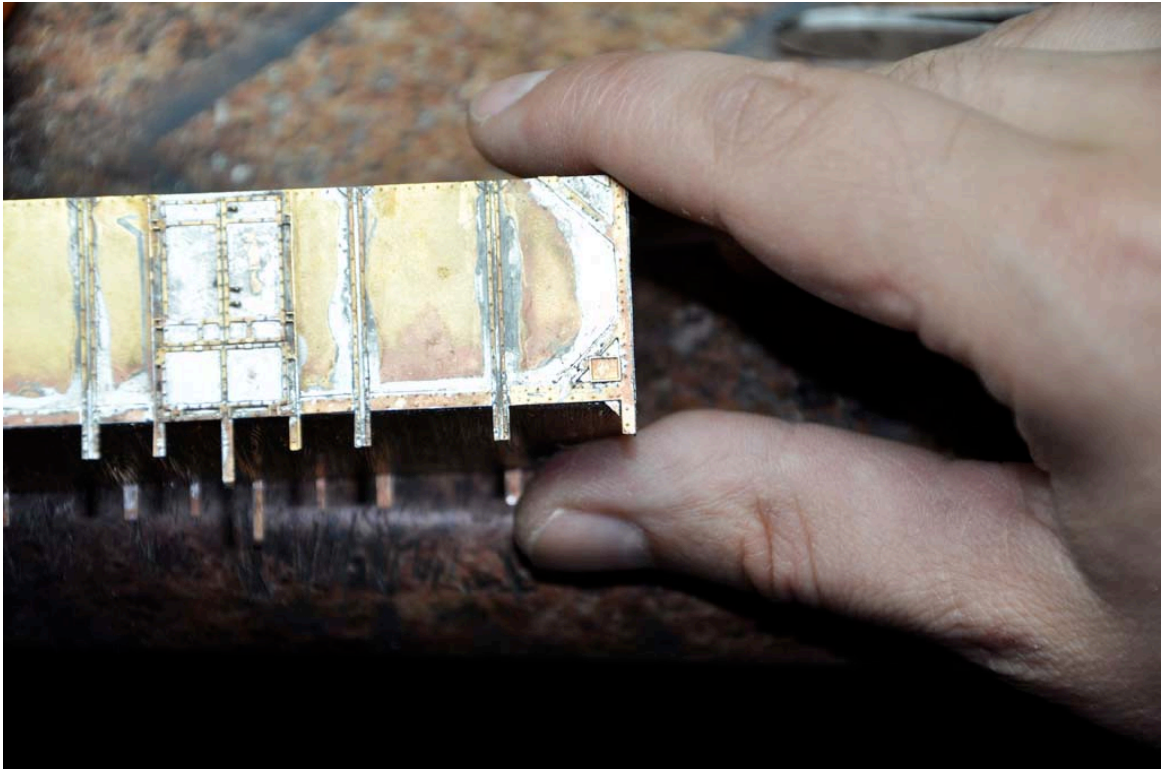
Montaje Carrocería kit Turman

Si hemos soldado estas piezas, es ahora cuando recomiendo soldar el suelo siempre con el efecto de madera tocando al chasis para que se vea. para ello doblaremos las pestañas lo más a ras posible y una vez situado en su sitio reforzaremos con un perfil en L de 1x1mm soldado



Montaje Carrocería kit Turman

Es hora de colocar el porta itinerarios, como siempre se puede soldar o pegar

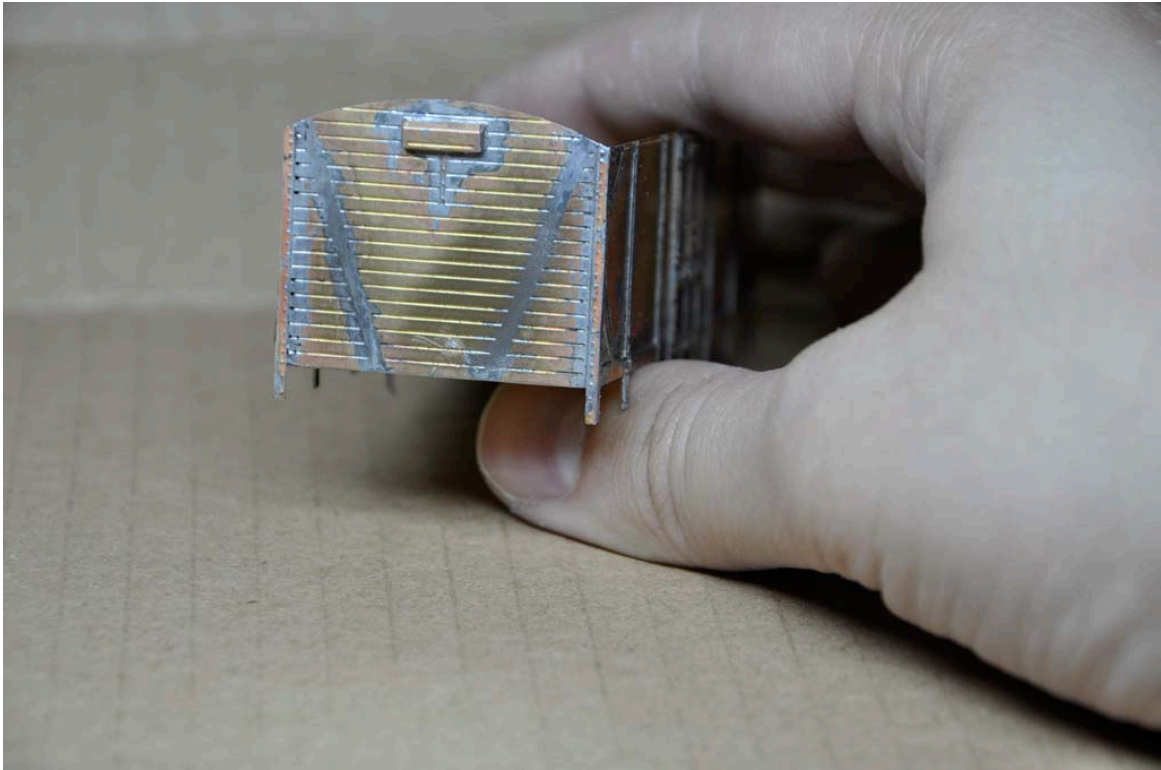


antes de ponernos con los frontales podemos soldar/pegar unos soportes para el techo, para ello nos valdremos del blister que viene en el kit dandoles la misma forma que la curvatura del frontal, estas piezas serán muy útiles a la hora de colocar el techo

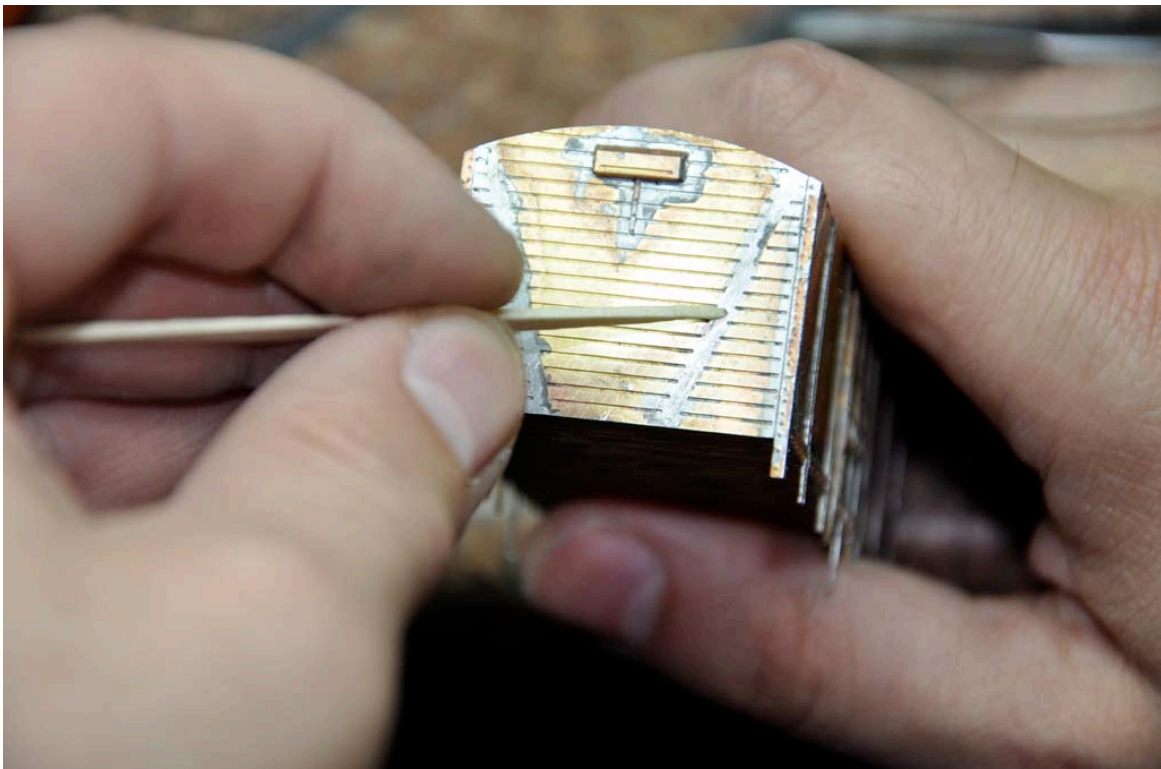


Montaje Carrocería kit Turman

ahora colocaremos las tiras remachadas de los frontales, tendremos cuidado de ver cual es la de cada lado para ello nos fijaremos en la inclinación superior, las soldamos de tal forma que queden bien a ras de las laterales.



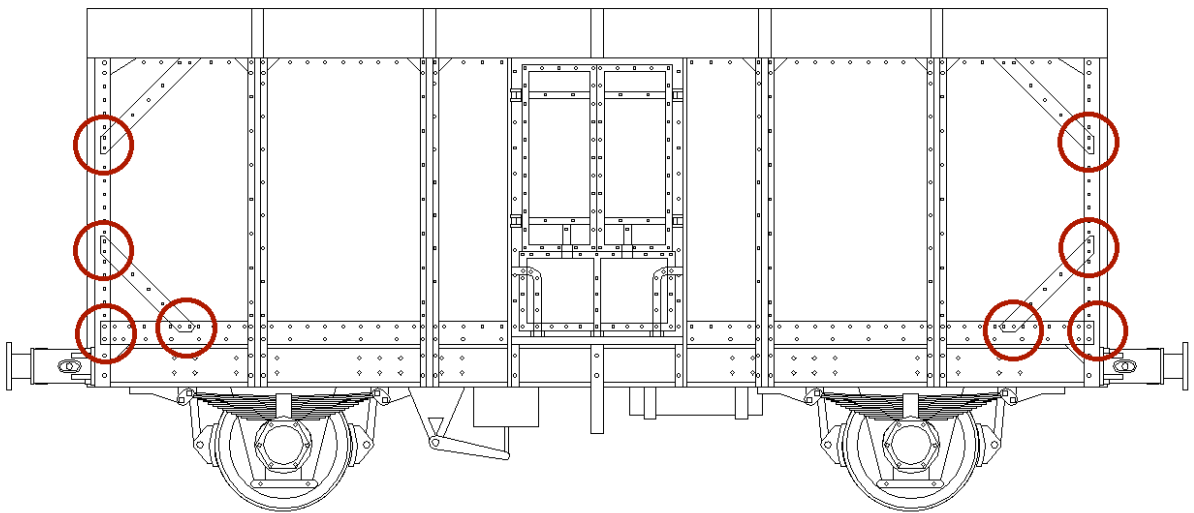
soldamos las piezas del aireador, primero la parte plana con remaches y luego doblamos el cajón y lo anclamos mediante las 2 pestañas, aplicamos soldadura por dentro. Ya solo nos queda soldar los refuerzos para ello nos volveremos a fijar en la parte superior



Montaje Carrocería kit Turman

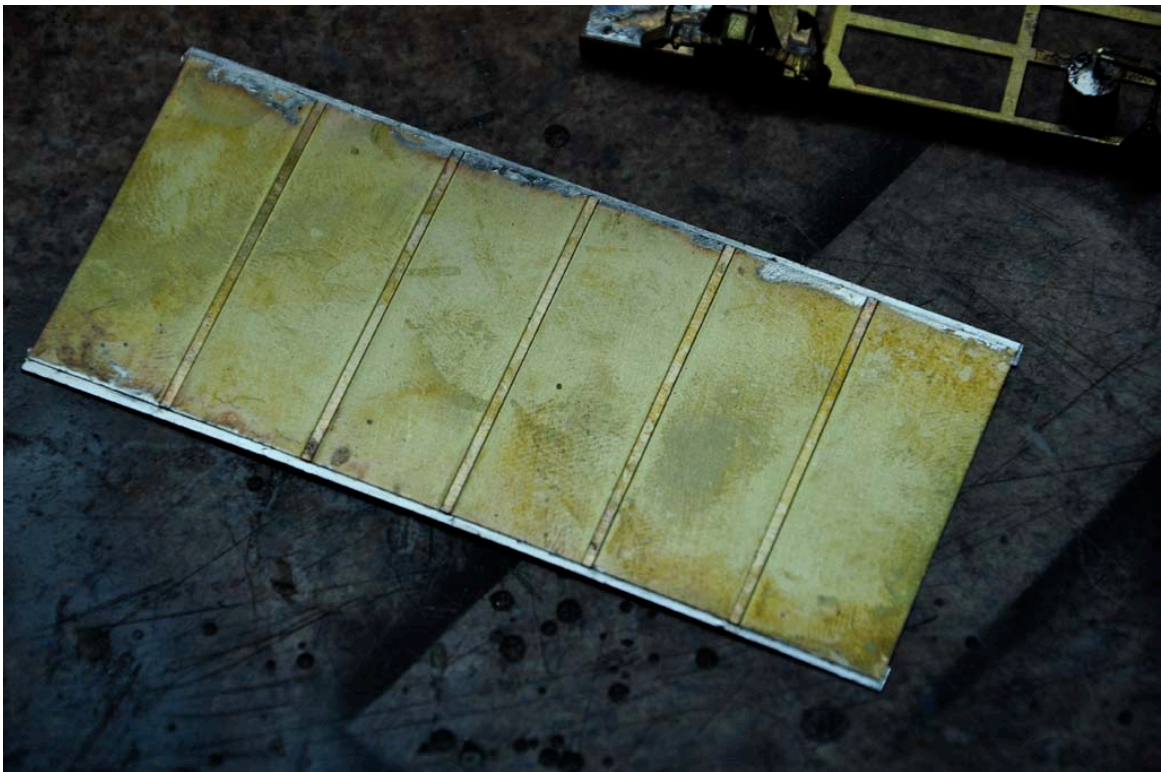


con esto ya tenemos la carrocería, ahora los más valientes pueden poner los refuerzos remachados de los laterales tal como se indica en el siguiente dibujo, cuidado con estas



piezas ya que es muy fácil perderlas o estropearlas, lo recomiendo a gente experta. Vamos con el techo, primero soldaremos unas tiras sobrantes del blister para hacer el vierteaguas, dejaremos que sobresalga 0,6mm.

Montaje Carrocería kit Turman



ahora vamos a doblar la pieza, nos ayudará algún tubo metálico tipo fontanería de un grosor aprox de 20mm de diámetro. daremos unas pasadas sobre una base acolchada como por ejemplo varios periódicos o gomaespuma

Montaje Carrocería kit Turman



repasaremos las esquinas para enrasar el techo y lo prepararemos para pintura, como siempre lavando a fondo



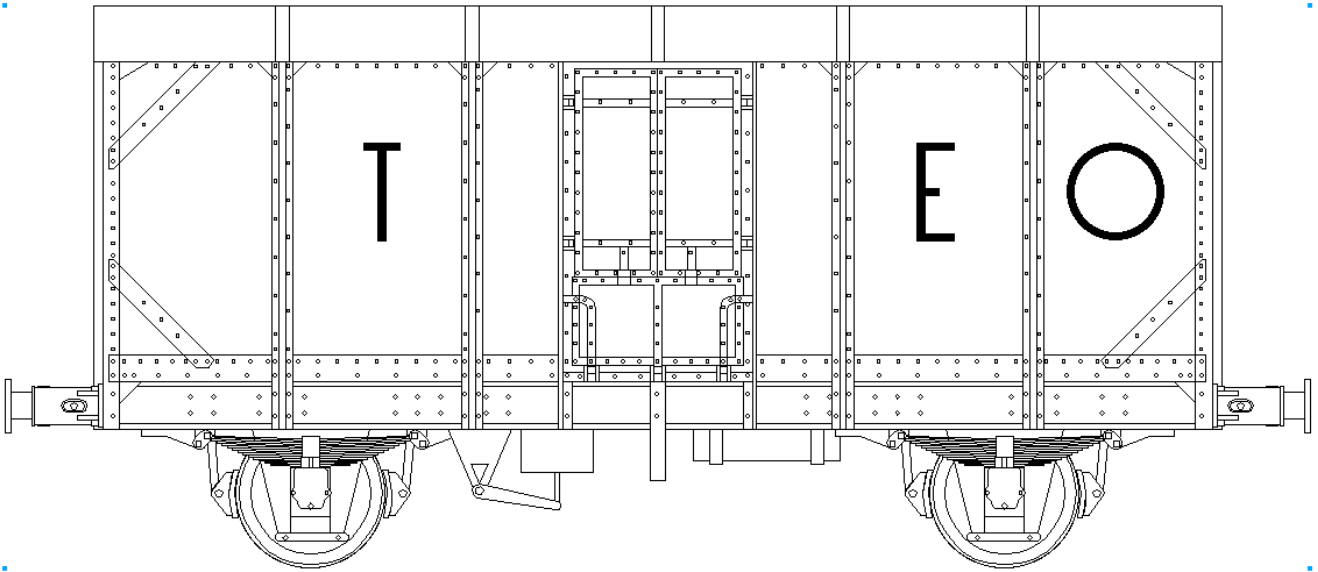
Montaje Carrocería kit Turman



Una vez listo todo daremos imprimación para metales a todas las piezas,dejamos secar el tiempo que nos recomiende el fabricante y pintaremos las 3 partes independientes, dependiendo la versión que hagamos el chasis irá en un color o otro el techo siempre ira en un gris oscuro, la carrocería en un gris claro para las versiones de época III y rojo oxido en época IV,el chasis dependerá de la versión en concreto, para la de época III T.E irá en el mismo gris oscuro que el techo, para Epoca III normal en el mismo color que la carrocería y en época IV en rojo oxido. para los transfers recordar que se aplican rascando por encima con la punta de un bolígrafo por ejemplo,pongo como

Montaje Carrocería kit Turman

ejemplo de colocación la de época III dado que engloba casi todas las matriculas que se deben colocar. Adjunto dibujo de la colocación para el símbolo T.E



Ya disponemos de nuestro J truman, una vez colocadas las matriculas podemos envejecer y luego barnizar(para los que les guste esta terminación) y el modelo estará listo para circular con nuestras composiciones.

Montaje Carrocería kit Turman

