



PECO

... damit alles fährt!

Vorwort

Lieber Modellbahnfreund,
sehr geehrter Kunde!

Wir freuen uns sehr, Ihnen auf den folgenden Seiten das erweiterte umfangreiche PECO-Programm in einem ausführlichen, deutschsprachigen Katalog vorstellen zu können.

PECO-Gleissysteme sind in vieler Hinsicht eine hervorragende Alternative zu anderen Gleissystemen. PECO-Gleissysteme setzen Maßstäbe in Bezug auf Konstruktion, optische Erscheinung und Funktionssicherheit. So sind PECO-Flexgleise mit Holz- oder Betonschwellen nicht nur in „Insider-Kreisen“ als vorbildliche Modellbahngleise anerkannt. Sie verfügen über hoch detaillierte Schwellenbänder mit feiner Nachbildung der

Schwelleneisen und Neusilberprofile, die eine sichere Stromaufnahme Ihrer Lokomotiven gewährleisten. Bei den Weichen hält die berühmte PECO-Feder, die auf Wunsch auch entfernt werden kann, die Weichenzungen sicher in den Endlagen fest. Die einfache Unterflurmontage des Weichenmotors ist ein weiterer Vorteil der PECO-Gleissysteme.

Neben den Regelspur-Gleissystemen für die Spurweiten Z, N, H0, 0 und I werden auch Schmalspurgleissysteme für die Spurweiten H0e, H0m, 0e, 1m und 1m(G), produziert, die sich durch eine schlanke und harmonische Gleisgeometrie auszeichnen.

Finescale

Kennen Sie Gleise, die eine vorbildgerechte Schienenprofilhöhe aufweisen und trotzdem einen zuverlässigen und sicheren Fahrbetrieb gewährleisten? Nein? Dann lassen Sie sich von den PECO-Finescale-Gleisen überzeugen. Schon seit vielen Jahren produziert PECO „Finescale-Gleissysteme“ für die Spurweiten H0, H0m und N. PECO ist damit als einer der ersten Produzenten in den Markt

der Zukunft für niedrige und damit vorbildgerechte Gleise dieser Spurweiten eingestiegen.

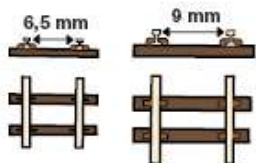
Bei der Spurweite H0 verwenden die meisten Anbieter von Gleissystemen Schienenprofile mit einer Höhe von 2,1 – 2,5 mm, um den Einsatz aller Industriefahrzeuge mit herkömmlichen Spurkränzen zu gewährleisten. Dies ist nur ein halber Kompromiss auf dem Weg zum niedrigen, vorbildgerechten Schienenprofil.

PECO bietet deshalb ein Finescale-Gleis (Code 75) mit 1,905 mm Profilhöhe an.

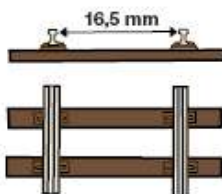
Mit diesem Neusilbergleis ist es gelungen, das Herzstückproblem für Fahrzeuge aller Hersteller vorbildlich zu lösen. Die Herzstückspitzen sind völlig aus Neusilbermaterial – sie haben also keine Kunststoffspitze, die sich abnutzt.

Die Radlenker liegen so, dass Radsätze der europäischen NEM-Norm und der amerikanischen NMRA-Norm RP25 über die Herzstücke laufen, ohne „hineinzufallen“.

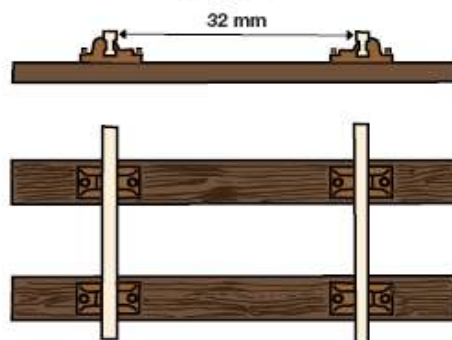
Spur Z Spur N



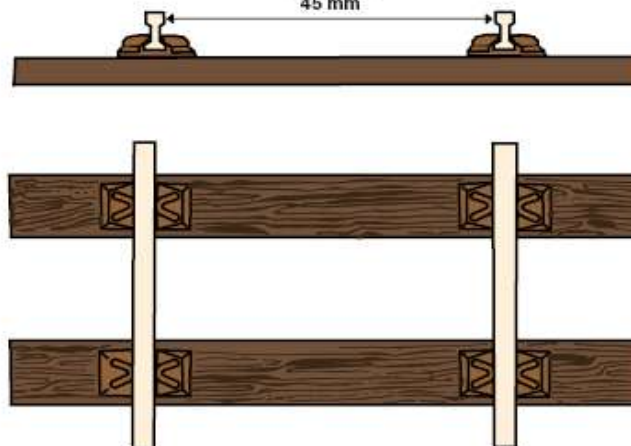
Spur H0



Spur 0

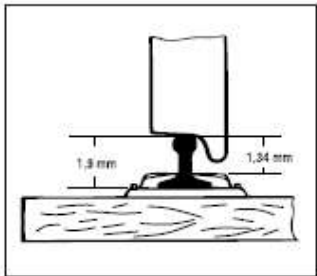


Spur I
45 mm



Obwohl das Schienenprofil nur 1,9 mm hoch ist, erlaubt es den Einsatz aller Industrieradsätze ohne ein Auflaufen auf das Schwellenband.

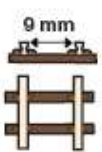
Code 75



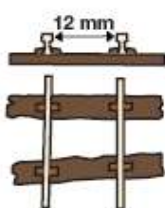
Darüber hinaus enthält das PECO-H0-Gleissystem ein reichhaltiges Angebot an Weichenformen, mit denen sich eine einzigartige Gestaltung von individuellen Gleisverbindungen freizügig zusammenstellen lässt. Sie gestalten Ihre Gleisführung wie beim Vorbild mit individuellen Zwischenstücken, ohne fest vorgegebene Gleislängen oder Radien. Gleisstücke oder Ausgleichsstücke sind dabei nicht erforderlich.



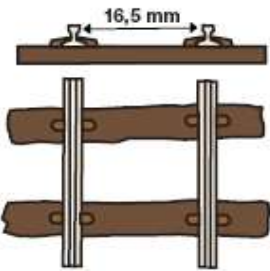
Spur H0e



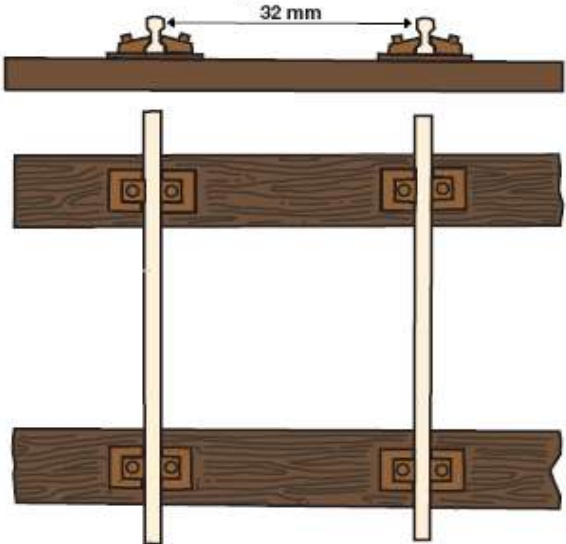
Spur H0m



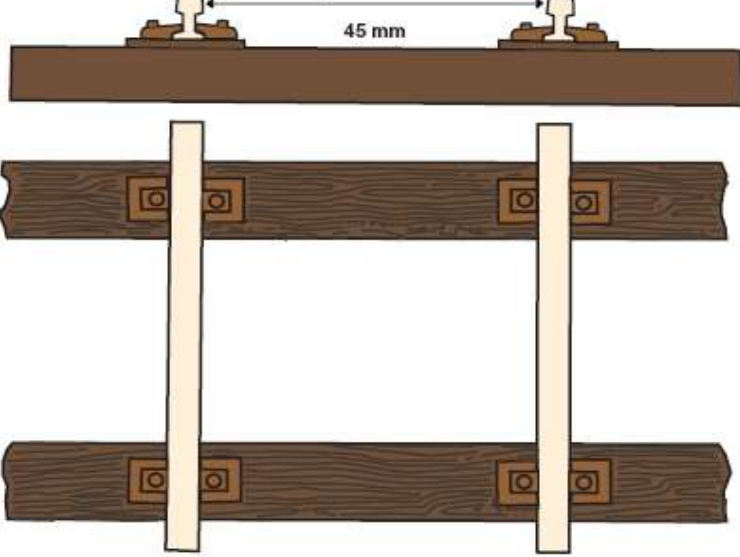
Spur 0e



Spur 1m



Spur 11m

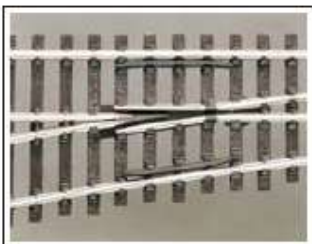


Gleissysteme für alle Spurweiten

PECO

Isolierte oder leitende Herzstücke?

Falls Ihre Lokomotiven einen ausreichend großen Radstand und damit eine sichere Stromaufnahme besitzen, sind PECO-Weichen mit isolierten Herzstücken für Anfänger empfehlenswert, da sie



keine zusätzlichen Verdrahtungen erforderlich machen. Jede PECO-Weiche ist so geschaltet, dass nur das Gleis, für das die Weiche geschaltet ist, elektrisch versorgt wird. So können Loks ohne besondere Verdrahtung auf Abstellgleise fahren und nach Umstellung der Weiche abgeschaltet werden.

... damit alles fährt!

Leitende Herzstücke sorgen dagegen für eine sichere Stromaufnahme und damit ruhigen Lauf bei niedriger Geschwindigkeit auch über große Herzstückspitzen. Sie sind jedoch für den Anfänger etwas aufwändiger zu verdrahten. Als Grundprinzip dieser Weichen muss der Stromanschluss immer gegen die Spitze der Weiche gelegt werden. Solange weitere Weichen in der gleichen

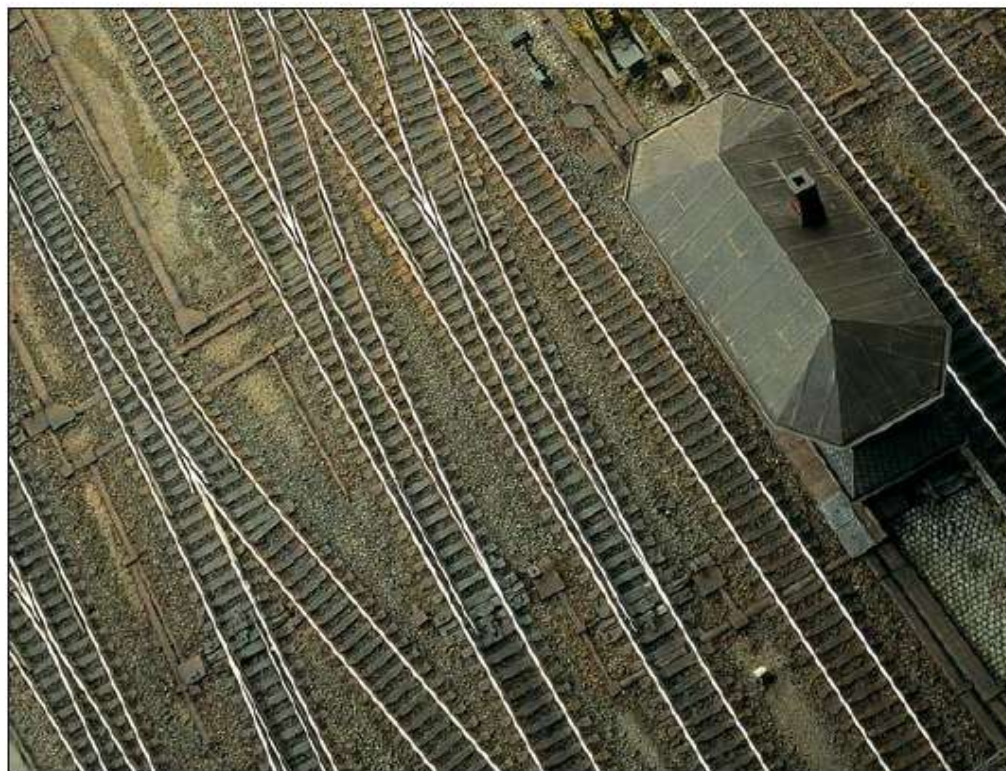


Richtung folgen, werden keine weiteren Anschlüsse benötigt. Befinden sich jedoch Weichen in der Gegenrichtung im Gleisverlauf, so sind die verschiedenen Gleisabschnitte durch Isolierverbinder zwischen den Weichen elektrisch zu trennen. Dies wird jedoch in einer beige packten Anleitung ausführlich erläutert.

**Radsätze
fallen nicht in die
Herzstücke**



**... harmonische
Gleisverbindungen wie
beim großen Vorbild**



Das schlanke Gleissystem

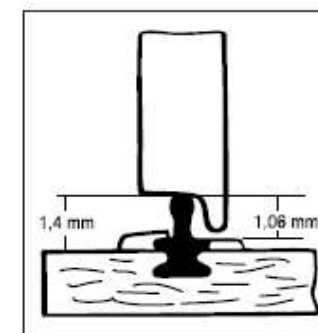
Peco-Gleissysteme verbinden in idealer Weise ein schlank wirkendes Gleisbild mit platzsparenden Weichenformen, die nie starr wirken und mit denen sich nahezu jede beliebige Gleisverbindung in verschiedenen Variationen herstellen lässt.

Durch den gemeinsamen Abzweigwinkel lassen sich auch Weichen mit verschiedenen Radien und Längen zu Gleisverbindungen zusammenstellen.

PECO-Gleissysteme ermöglichen durch die gro-



so dass alle Spur-N-Fahrzeuge auf diesem Gleis eingesetzt werden können, ohne mit den Spur-



Code 55

kränzen aufzulaufen. Dieses Finescale-Gleis bietet neben der Stabilität und Funktionssicherheit des herkömmlichen Spur N-Gleises (Code 80) einen hervorragenden optischen Gesamteindruck, der dem Vorbild in nichts

nachsteht.

Überzeugen Sie sich bei Ihrem PECO-Fachhändler selbst einmal von der Feinheit und Funktionssicherheit der Gleissysteme. Sie brauchen keinen Vergleich zu scheuen.

Wir wünschen Ihnen viel Spaß beim Betrachten unseres Kataloges, und hoffen, dass er Ihnen nützliche Informationen und umfangreiche Angaben zu den einzelnen Weichen, Kreuzungen und Gleisverbindungen gibt, die Ihre Planungen erleichtern.

Was ist Code 55

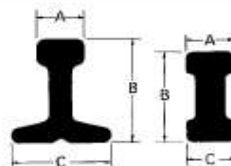
Was das Code 75-Finescale-Gleis für die Spurweite H0 und H0m ist, das ist das Code 55-Finescale-Gleissystem für die Spurweite N.

Während Spur-N-Gleissysteme von den meisten Anbietern mit einer Profilhöhe von 2,03 mm hergestellt werden und im Vergleich mit dem Vorbild recht hoch und unförmig erscheinen, beschreitet PECO völlig neue Wege.

Die Neukonstruktion dieses Finescale-Gleises bietet zwei entscheidende Neuerungen:

1. Ein besonders niedriges Schienenprofil (Code 55) mit nur 1,39 mm Profilhöhe und
2. eine neue Befestigungskonstruktion, bei der der Schienenfuss in die Schwellen des Gleises eingespritzt wird.

Durch diese Besonderheit ist ein Verzicht auf die Anbringung von Schienenfüßchen im Innenbereich der Gleise möglich,



IL-1
Code 60



Code 60
A = 0,75 mm
B = 1,57 mm
C = 1,24 mm

IL-3
Code 75



Code 75
A = 0,78 mm
B = 1,90 mm
C = 1,72 mm

IL-4
Code 80



Code 80
A = 0,63 mm
B = 2,03 mm
C = 1,39 mm

IL-5
Code 100



Code 100
A = 1,04 mm
B = 2,50 mm
C = 2,28 mm

IL-7BH
Code 124



Code 124
A = 1,52 mm
B = 3,15 mm
C = 1,85 mm

IL-7FB
Code 143



Code 143
A = 1,60 mm
B = 3,63 mm
C = 3,20 mm

IL-8
Code 200



Code 200
A = 2,46 mm
B = 5,08 mm
C = 2,87 mm

IL-9
Code 250



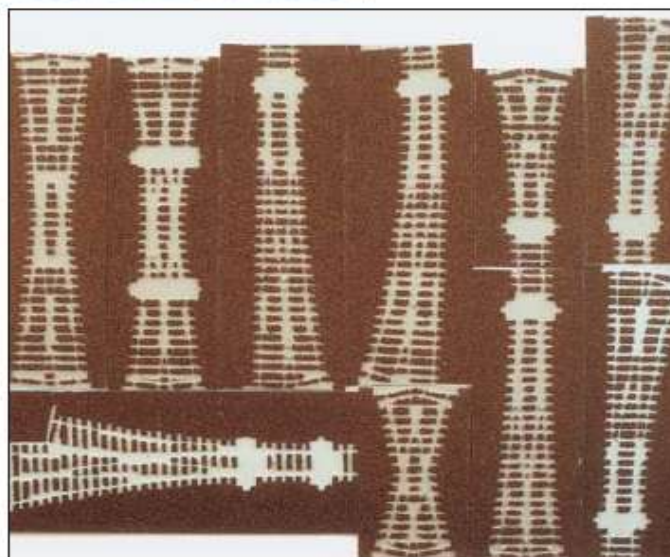
Code 250
A = 2,79 mm
B = 6,35 mm
C = 4,06 mm

Ben Außenradien der Bogenweichen, die gut mit den Abzweigradien der langen Weichen harmonisieren, hervorragende, schwungvolle Bahnhofs-einfahrten und elegante Gleisverbindungen im Bogen.

Wir sind der Meinung, dass das niedrige Schienenprofil (Code 75) mit 1,9 mm Profilhöhe das H0- bzw. H0m-Standard-Gleissystem der Zukunft werden wird.

Aus diesem Grund werden wir dieses „Finescale“-Angebot nach und nach ausbauen und komplettieren.

Steigen Sie also um auf das PECO-Finescale-Gleissystem und genießen Sie ungetrübten Fahrgegnuss auf niedrigstem Schienenprofil.



STYROPLAST® Gleisbettungen

Welcher Modellbahner legt nicht Wert auf ein besonders realistisches Aussehen seiner Gleisanlagen?

Wir bieten Ihnen mit den MERKUR-Styroplast-Gleisbettungen ein vorbildgerechtes und anwenderfreundliches System, mit dem Sie Ihre PECO-Gleisanlagen schnell, sauber und einfach verlegen können. Darüber hinaus erlauben die Styroplast-Gleisbettungen einen problemlos Austausch der Gleise und Weichen bei Reparaturen



oder Veränderungen im Streckenverlauf, sodass das Gleismaterial ohne Beschädigungen wiederverwendet werden kann.

Das Styroplast-Gleisbettungssystem ist bei uns für folgende Gleissysteme erhältlich:

H0 Code 75

H0m Code 77

N Code 55

Für das H0 Code 100 Gleissystem kann die Gleisbettung mit etwas Nacharbeit ebenfalls verwendet werden.

Die Gleisverlegung erfolgt durch Eindrücken des Gleismaterials in die fix und fertig eingeschotterte Gleisbettung. Durch einen starken Klemmeffekt in den Schwellenaussparungen erhält das Gleismaterial seinen ausgezeichneten

ten Halt. Die Befestigung auf dem Trassenbrett erfolgt anschließend durch ein doppelseitiges Klebeband. Alternativ kann aber auch ein handelsüblicher Klebstoff für Sty-



ropor wie z.B. UHU-POR, Patex oder der Styro-Kontaktkleber von der Firma Greven verwendet werden, die im gut sortierten Fachhandel erhältlich sind. Zum Verlegen von Flexgleisen empfehlen wir Ihnen unsere PECO-Gleisbauschablonen aus Aluminium. Sie sind so konstruiert, dass sie zwischen die Gleisprofile geklemmt werden können, um somit das Gleis in den gewünschten Radius biegen zu können. Bei besonders kleinen Radien empfehlen wir Ihnen die Böschungskante vor dem Biegen des Flexgleises mit einem scharfen Messer zu entfernen und nach dem Befestigen des Gleises auf dem Trassenbrett die Böschungskante mit einem Styroporkleber wieder anzukleben.



Durch das nachträgliche Ankleben der Böschungskante können harmonische Gleisverbindungen im Bahnhofsbereich sauber und vorbildgetreu nachgebildet werden.

Sollten sie sich für die klassische Art der Einschotterung mit echtem Steinschotter und unserem Spezialkleber entscheiden, finden sie bei uns eine große Auswahl verschiedener echter Steinschotter in den unterschiedlichsten Farben und Körnungen (Spurweiten von N bis 0).

Schotter für Spur N bis 0

Alle Sorten werden in 300 ml Packungen abgegeben.

Schotterkleber

dauerelastisch und wasser-
verdünnbar

300 ml	23000
500 ml	23001

Rostfarbe

wasserverdünnbar, zum
Altern von Gleisprofilen
Rostfarbe 7299



Schotter H0

Granit	7290
Beige	7291
Beige-Braun	7292
Rost-Braun	7293
Dunkelbraun-Braun	7294

Schotter N

Beige	6891
Beige-Braun	6892
Rost-Braun	6893
Dunkelbraun-Braun	6894

Schotter 0

Granit	2890
Beige	2891
Beige-Braun	2892
Rost-Braun	2893
Dunkelbraun-Braun	2894

Schotter TT

Beige	5891
Beige-Braun	5892
Rost-Braun	5893
Dunkelbraun-Braun	5894

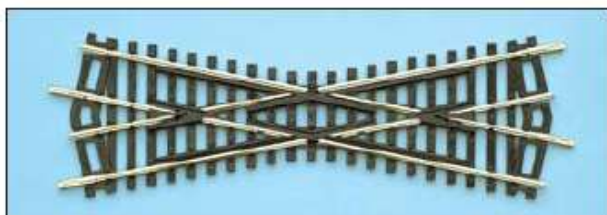
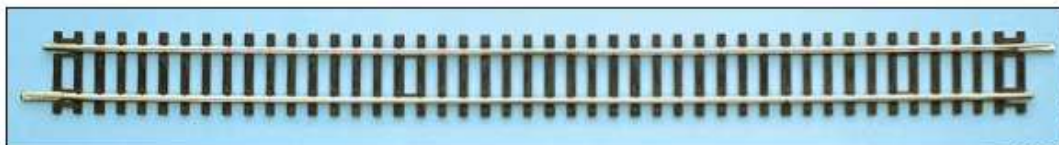
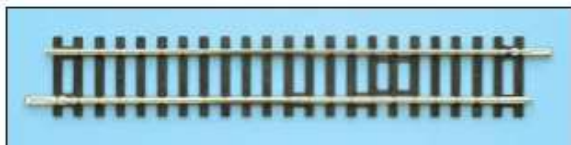
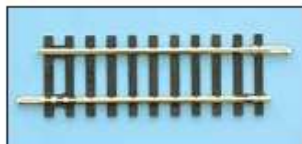
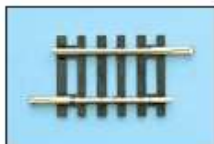
PECO H0

Setrack Code 100

das steckbare Gleissystem für den konventionellen Gleisbau im Maßstab 1:87

Profilhöhe: 2,5 mm, Parallelgleisabstand: 67 mm

Antriebe und Elektrozubehör siehe Seite 36/37



Gerade Gleise:
ST-203 Länge 41 mm
ST-202 Länge 79 mm
ST-200 Länge 168 mm
ST-201 Länge 335 mm
ST-205 Länge 168 mm
als Isoliergleis
mit Schalter

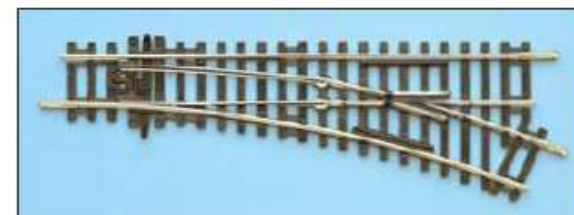
Schienenennägel, fein
Btl. mit ca. 8 g
SL-14

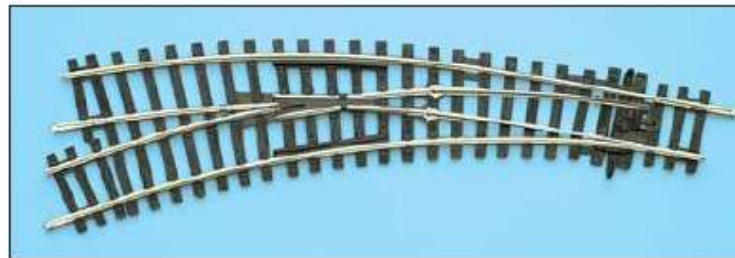
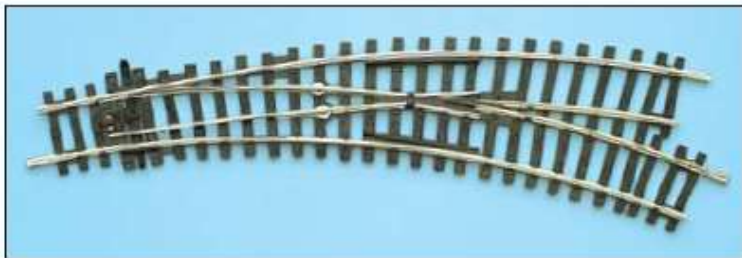
Anlagenbuch H0
in englischer Sprache
STP-00 (H0)
(ohne Abb.)

22,5° Kreuzung
ST-250
(nicht leitendes
Herzstück)

22,5° Weiche rechts
Radius 438 mm
Länge 168 mm
ST-240
(nicht leitendes Herzstück)

22,5° Weiche links
Radius 438 mm
Länge 168 mm
ST-241
(nicht leitend. Herzstück)



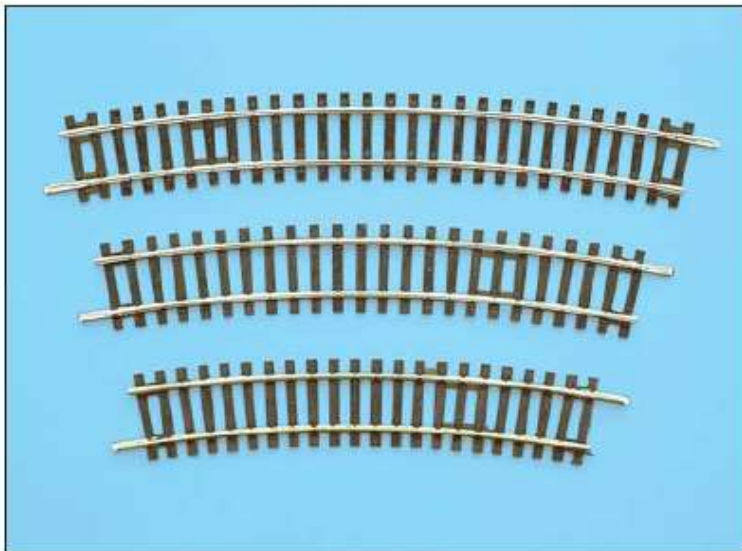


Bogenweichen

Zur Verbindung von Bögen mit 371 mm und 438 mm sowie 438 mm und anderer Radien.
Herzstückwinkel: 11,25°

ST-244 Bogenweiche. rechts
(nicht leitendes Herzstück)

ST-245 Bogenweiche. links
(nicht leitendes Herzstück)

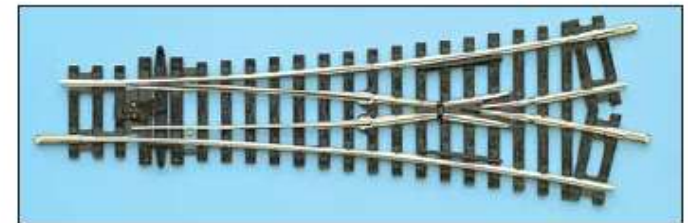


Gebogenes Gleis
Radius 3 495 mm
ST-230 1/16 Kreis

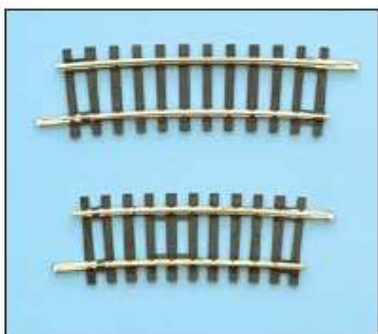
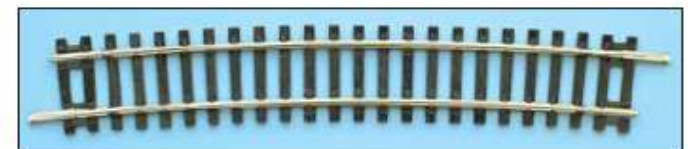
Gebogenes Gleis
Radius 2 438 mm
ST-225 1/16 Kreis

Gebogenes Gleis
Radius 1 371 mm
ST-220 1/16 Kreis

Y-Weiche rechts
Radius 438 mm
Länge 170 mm
Herzstückwinkel: 11,25°
ST-247
(nicht leitend. Herzstück)



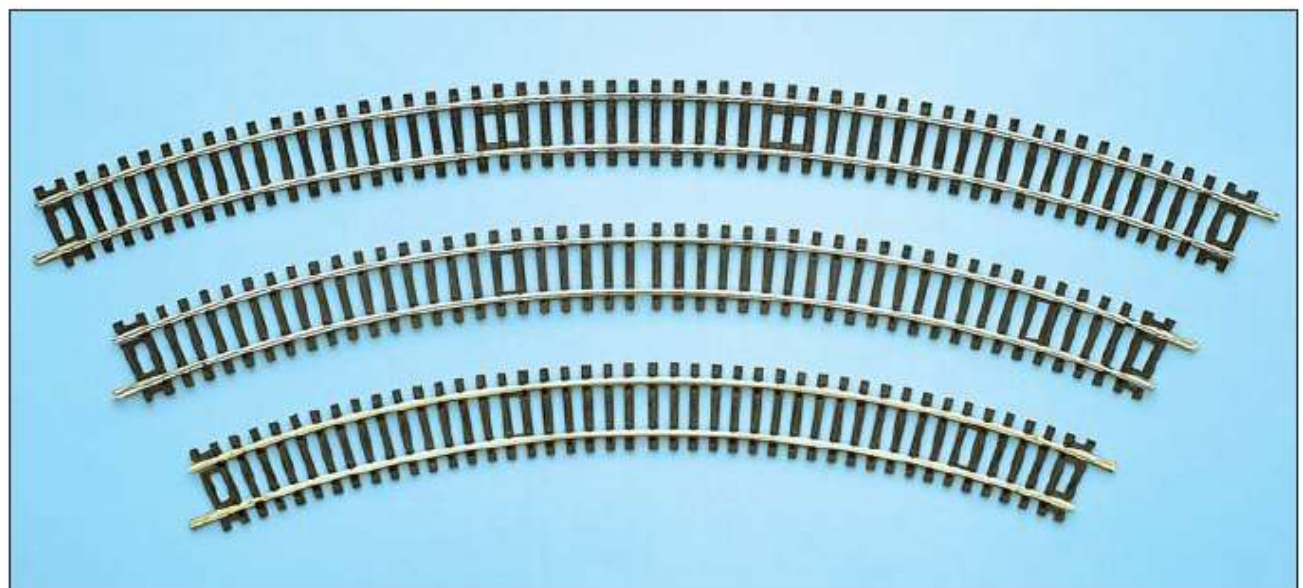
Bogengleis für Y-Weiche
Radius 859,6 mm
ST-238



Gebogenes Gleis
Radius 3 495 mm
ST-231 1/8 Kreis

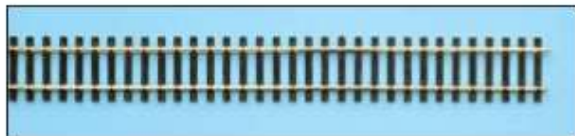
Gebogenes Gleis
Radius 2 438 mm
ST-226 1/8 Kreis

Gebogenes Gleis
Radius 1 371 mm
ST-221 1/8 Kreis

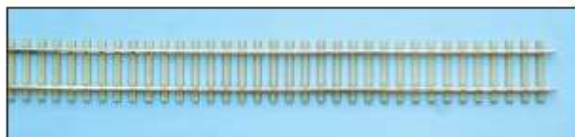


Gebogenes Gleis
Radius 1 371 mm
ST-222 1/32 Kreis

Gebogenes Gleis
Radius 2 438 mm
ST-227 1/32 Kreis

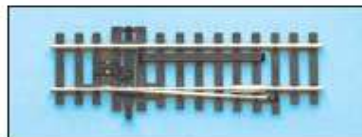


Flexgleis mit Holzschwellen
Länge: 914 mm
SL-100



Flexgleis mit Betonschwellen
Länge: 914 mm
SL-102

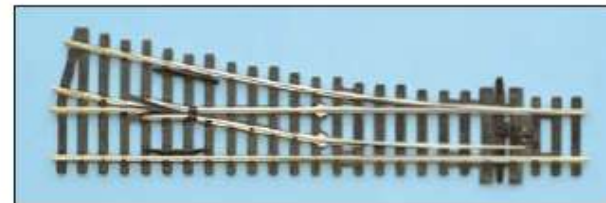
Sperrweiche rechts
Länge: 98 mm
SL-84
(nicht leitendes Herzstück)



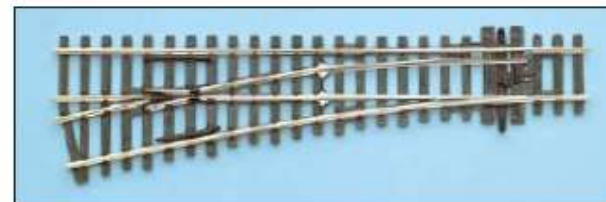
Sperrweiche links
Länge: 98 mm
SL-85
(nicht leitendes Herzstück)



12° Weiche rechts
Kleiner Radius: 610 mm
Herzstückwinkel: 12°
Länge: 185 mm
(nicht leit. Herzst.) SL-91
(leit. Herzst.) SL-E91



12° Weiche links
Kleiner Radius: 610 mm
Herzstückwinkel: 12°
Länge: 185 mm
(nicht leitend. Herzst.) SL-92
(leitendes Herzst.) SL-E92



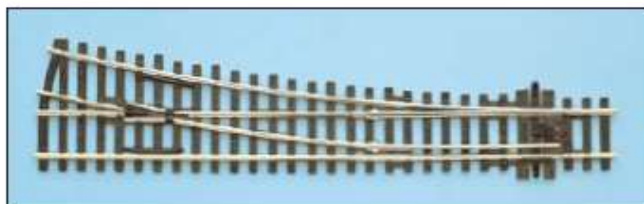
Schienenverbinder
Btl. mit 24 Stück
SL-10



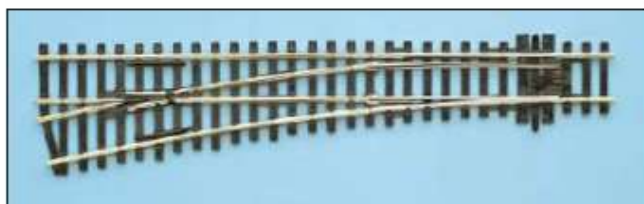
Isoliervbinder
Btl. mit 12 Stück
SL-11



Schienenennägel, fein
Btl. mit ca. 8 g
SL-14



12° Weiche rechts
Mittlerer Radius: 914 mm
Herzstückwinkel: 12°
Länge: 219 mm
SL-95 (nicht leitend. Herzstück)
SL-E95 (leitendes Herzstück)



12° Weiche links
Mittlerer Radius: 914 mm
Herzstückwinkel: 12°
Länge: 219 mm
SL-96 (nicht leitend. Herzstück)
SL-E96 (leitendes Herzstück)

PECO H0

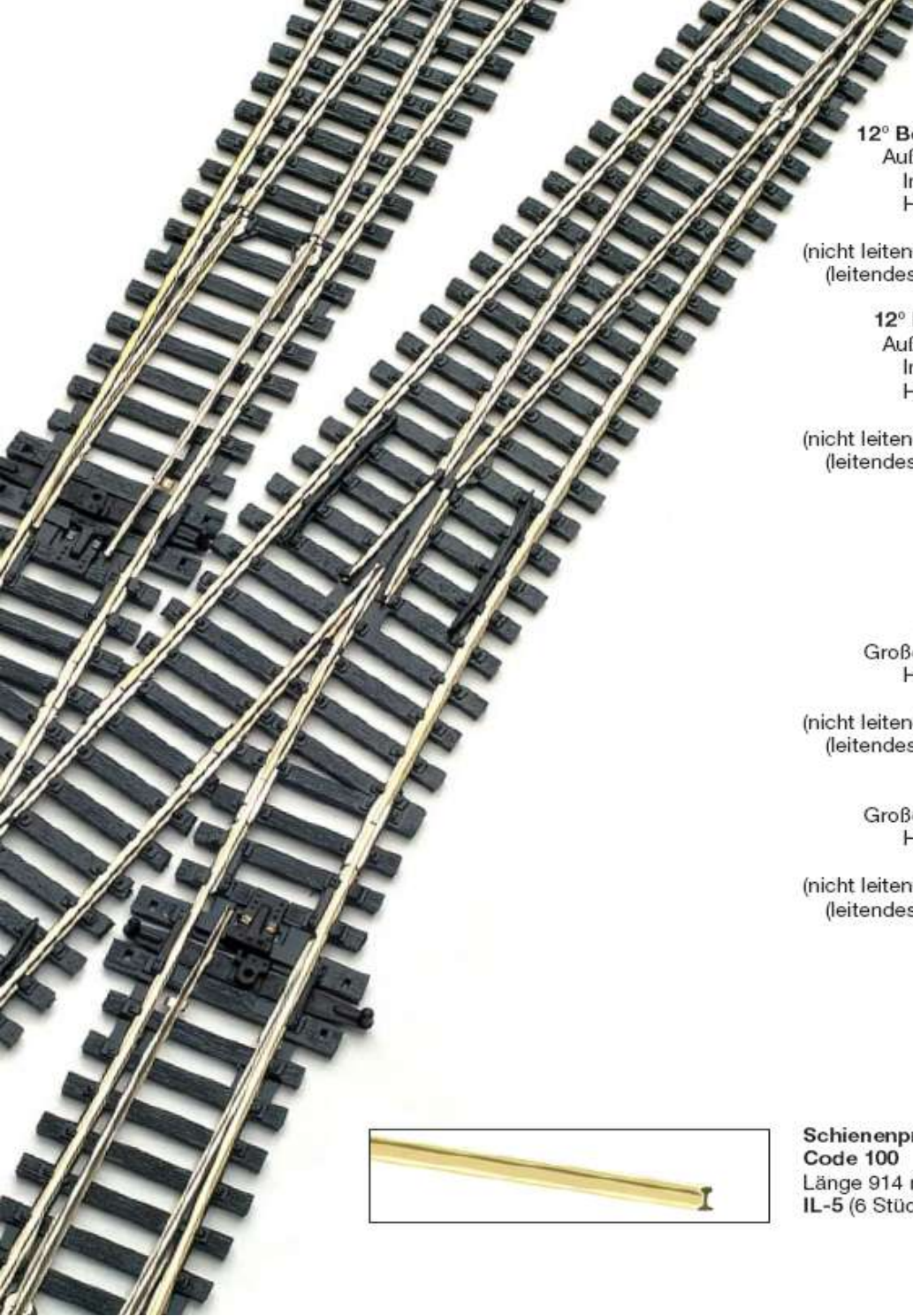
Streamline Code 100
das Standard-Gleissystem
für den individuellen
Gleisbau im Maßstab 1:87

Profilhöhe: 2,5 mm

Parallelgleisabstand: 52 mm

Antriebe u. Elektrozubehör siehe Seite 36/37





12° Bogenweiche rechts

Außenradius: 1524 mm

Innenradius: 762 mm

Herzstückwinkel: 10°

Länge 256 mm

(nicht leitend. Herzstück) **SL-86**

(leitendes Herzstück) **SL-E86**

12° Bogenweiche links

Außenradius: 1524 mm

Innenradius: 762 mm

Herzstückwinkel: 10°

Länge 256 mm

(nicht leitend. Herzstück) **SL-87**

(leitendes Herzstück) **SL-E87**

12° Weiche rechts

Großer Radius: 1524 mm

Herzstückwinkel: 10°

Länge: 258 mm

(nicht leitend. Herzstück) **SL-88**

(leitendes Herzstück) **SL-E88**

12° Weiche links

Großer Radius: 1524 mm

Herzstückwinkel: 10°

Länge: 258 mm

(nicht leitend. Herzstück) **SL-89**

(leitendes Herzstück) **SL-E89**



Schienenprofil

Code 100

Länge 914 mm

IL-5 (6 Stück)

Schienenverbinder

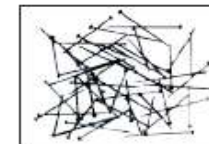
Btl. mit 24 Stück

SL-10

Isolierverbinder

Btl. mit 12 Stück

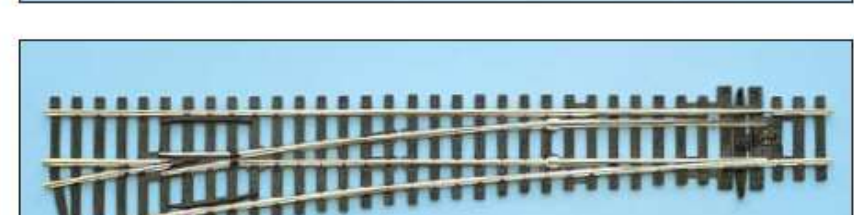
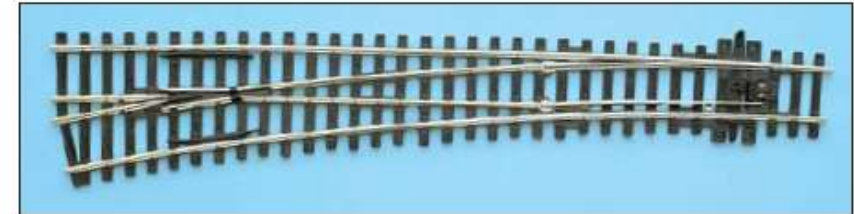
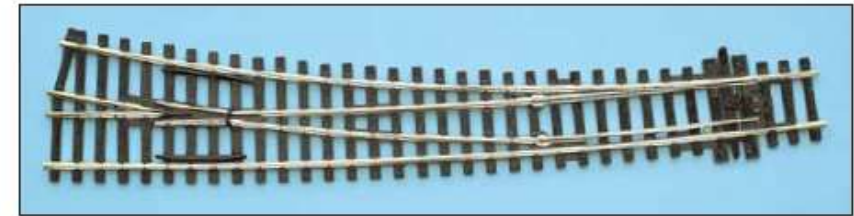
SL-11

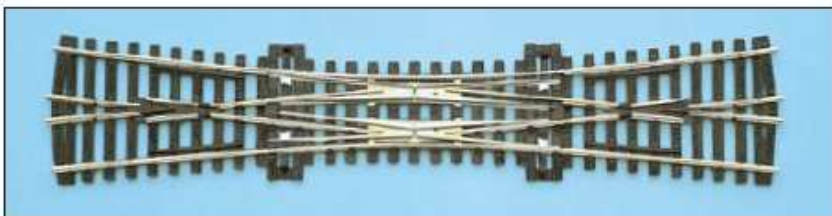


Schienennägel, fein

Btl. mit ca. 8g

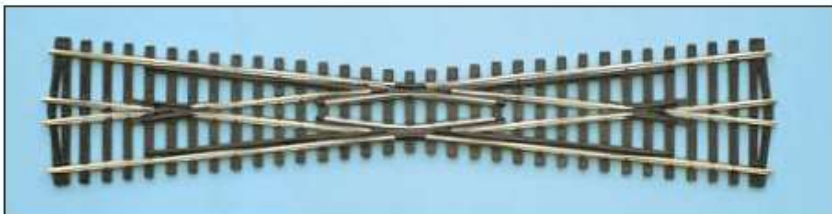
SL-14





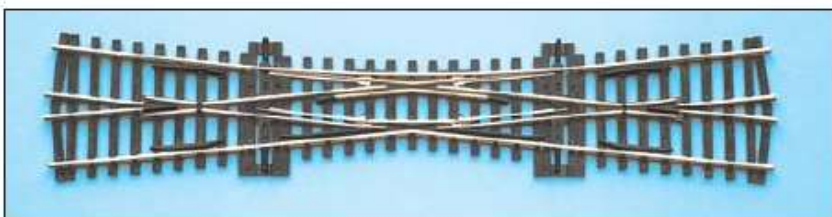
12° Doppelte Kreuzungsweiche
 Radius: 800 mm
 Herzstückwinkel: 12°
 Länge 249 mm
SL-90

(nur mit nicht leitend.Herzstück lieferbar)



12° Kreuzung
 Herzstückwinkel: 12°
 Länge 249 mm
SL-94

(nur mit nicht leitend.Herzstück lieferbar)



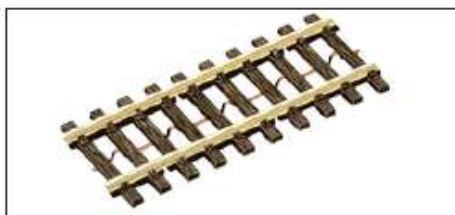
12° einfache Kreuzungsweiche
 Herzstückwinkel: 12°
 Länge 249 mm
SL-80

(nicht leitendes Herzstück)

24° Kreuzung
 Herzstückwinkel: 24°
 Länge 127 mm
SL-93
 (nur mit nicht leitendem Herzstück lieferbar)

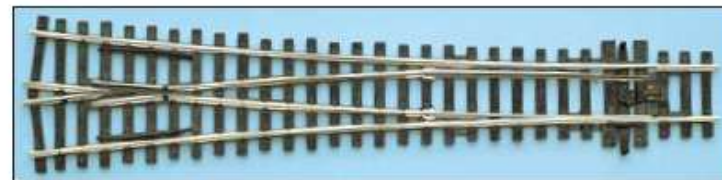
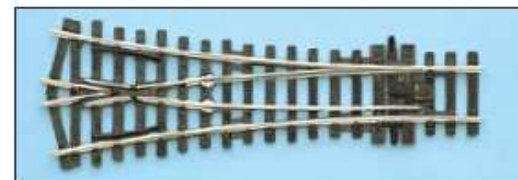


Mittelleiter für Weichen
 Zur Umrüstung auf das Wechselstromsystem
 Länge 1219 mm
SL-18



Mittelleiter für Gleise
 Zur Umrüstung auf das Wechselstromsystem
 Länge 1822 mm
SL-17

24° Y-Weiche
 Kleiner Radius: 610 mm
 Herzstückwinkel: 24°
 Länge 148 mm
 (nicht leitend. Herzst.) **SL-97**
 (leitendes Herzst.) **SL-E97**



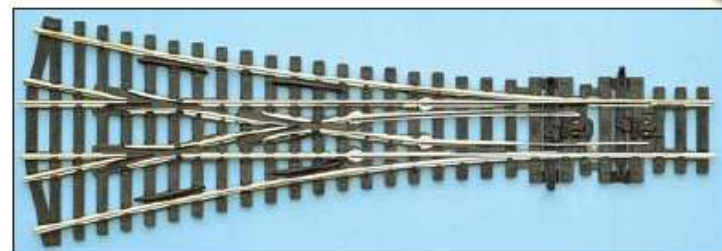
12° Y-Weiche
 Großer Radius: 1828 mm
 Herzstückwinkel: 12°
 Länge 220 mm
 (nicht leitend. Herzst.) **SL-98**
 (leitendes Herzst.) **SL-E98**

PECO HO

Streamline Code 100 das Standard-Gleissystem für den individuellen Gleisbau im Maßstab 1:87

Profilhöhe: 2,5 mm, Parallelgleisabstand: 52 mm

Antriebe und Elektrozubehör siehe Seite 36/37

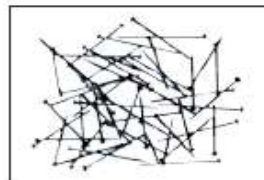


12° 3-Wegeweiche
 Großer Radius: 914 mm
 Herzstückwinkel: 12°
 Länge 220 mm
SL-99 (nicht leitend.Herzstück)
SL-E99 (leitendes Herzstück)



PECO H0e

Streamline Code 80
das Standard Schmalspur-Gleissystem für
den individuellen Gleisbau im Maßstab 1:87
Profilhöhe: 2,03 mm, Parallelgleisabstand: 35 mm
Antriebe und Elektrozubehör siehe Seite 36/37



Schienennägel, fein
Btl. mit ca. 8 g
SL-14

**Waggon
Drehscheibe**
(2 Stück) **SL-427**



**Schmalspur-
Prellbock**
SL-440 (2 Stück)

Weichenstellhebel
unbeweglich
SL-428 (2 Stück)



Schienenverbinder
Btl. mit 24 Stück
SL-310

Isolierverbinder
Btl. mit 12 Stück
SL-311



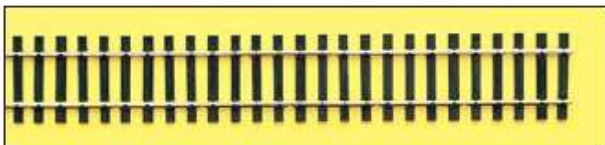
PECO H0

Finescale Code 75

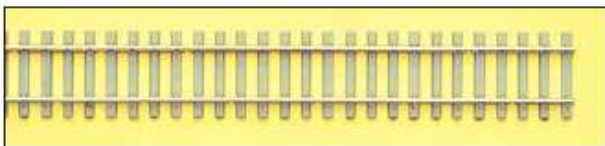
das niedrige Gleissystem für den anspruchsvollen
Gleisbau im Maßstab 1:87

Profilhöhe: 1,9 mm, Parallelgleisabstand: 52 mm

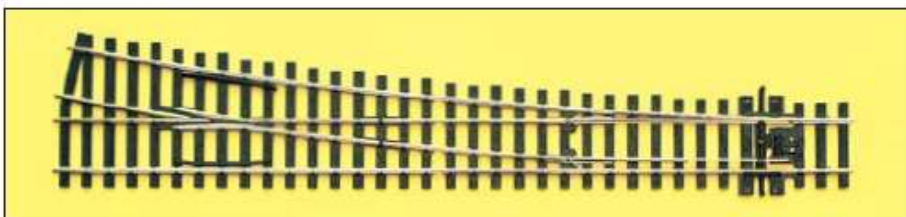
Antriebe und Elektrozubehör siehe Seite 36/37



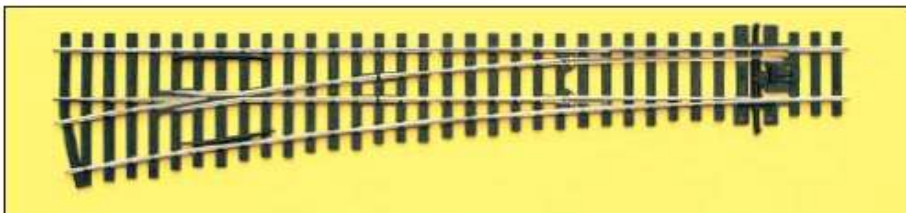
Flexgleis mit
Holzschwellen
Länge: 914 mm
SL-100F



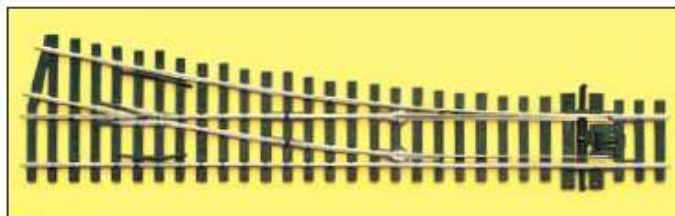
Flexgleis mit
Betonschwellen
Länge: 914 mm
SL-102F
(Produktion zurück-
gestellt)



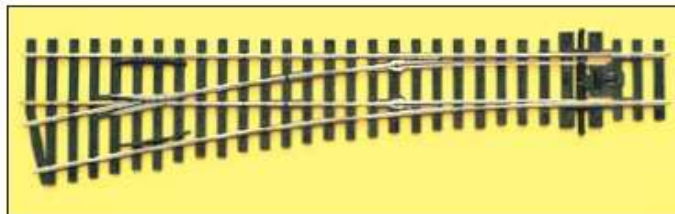
12° Weiche rechts
Großer Radius: 1524 mm
Herzstückwinkel: 10°
Länge: 258 mm
SL-E188 (leitendes Herzstück)



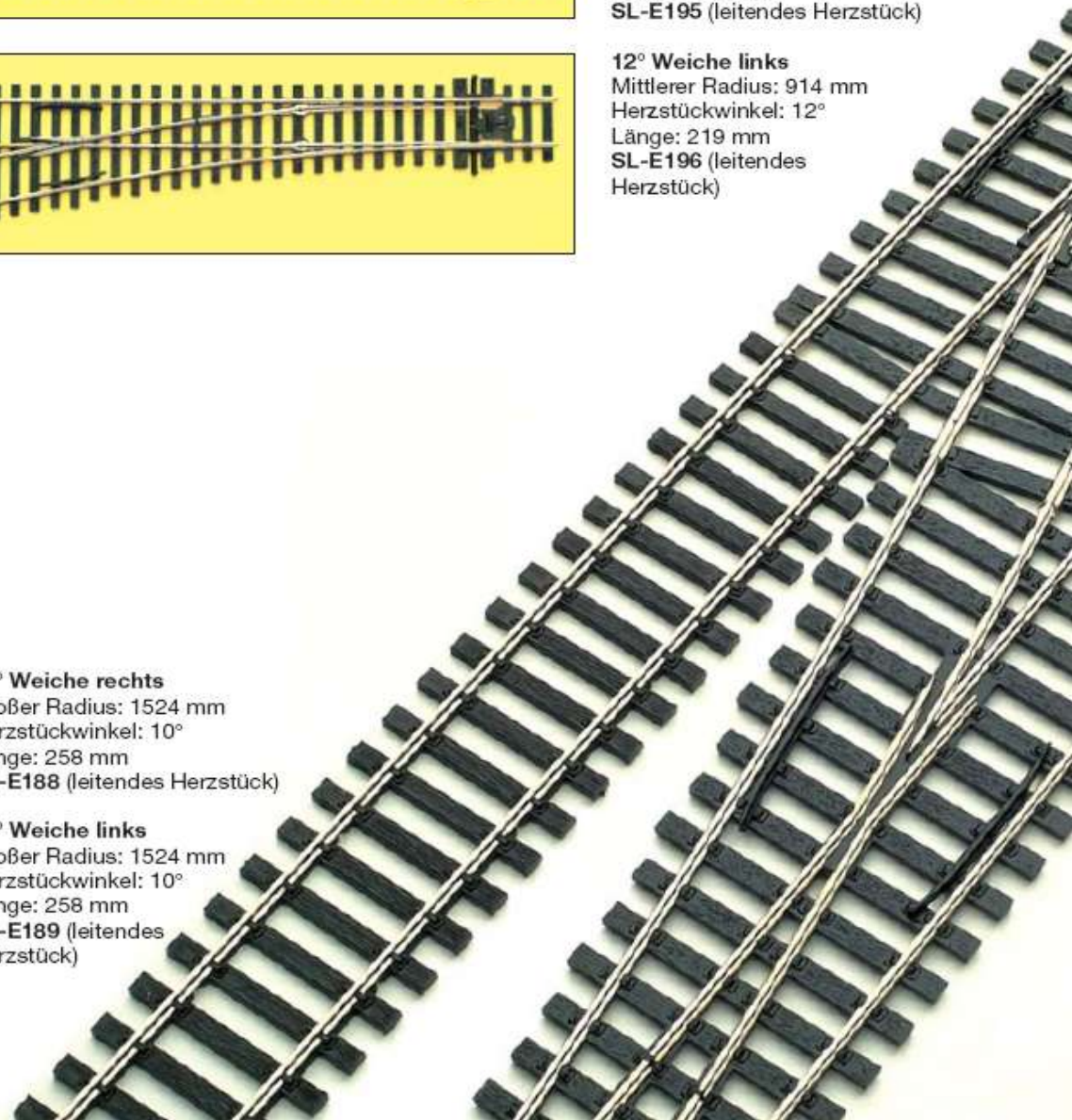
12° Weiche links
Großer Radius: 1524 mm
Herzstückwinkel: 10°
Länge: 258 mm
SL-E189 (leitendes
Herzstück)

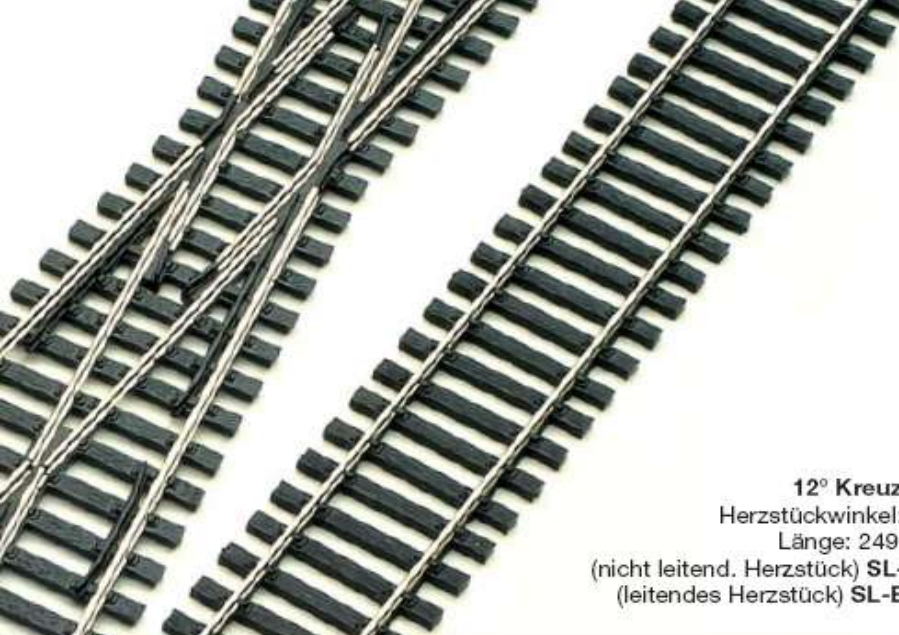


12° Weiche rechts
Mittlerer Radius: 914 mm
Herzstückwinkel: 12°
Länge: 219 mm
SL-E195 (leitendes Herzstück)



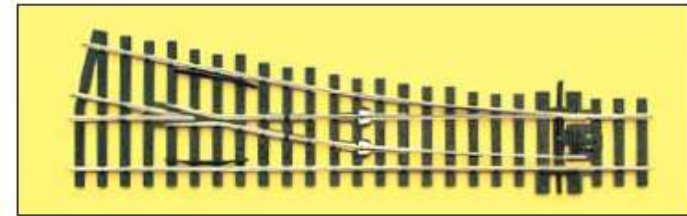
12° Weiche links
Mittlerer Radius: 914 mm
Herzstückwinkel: 12°
Länge: 219 mm
SL-E196 (leitendes
Herzstück)



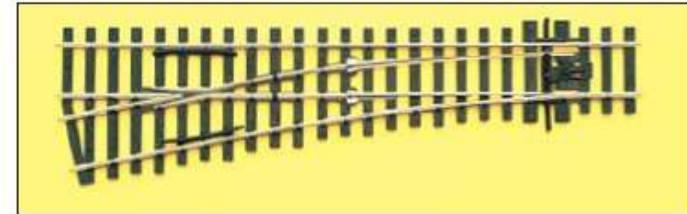


12° Kreuzung
 Herzstückwinkel: 12°
 Länge: 249 mm
 (nicht leitend. Herzstück) **SL-194**
 (leitendes Herzstück) **SL-E194**

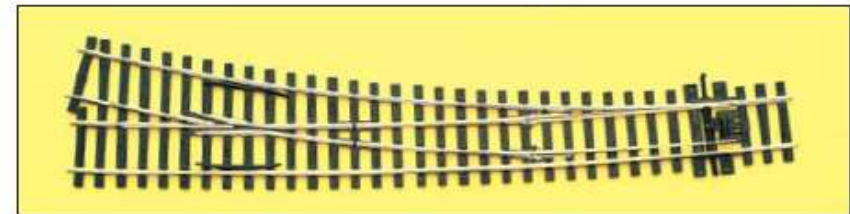
12° Weiche rechts
 Kleiner Radius: 610 mm
 Herzstückwinkel: 12°
 Länge: 185 mm
SL-E191
 (leitendes Herzstück)



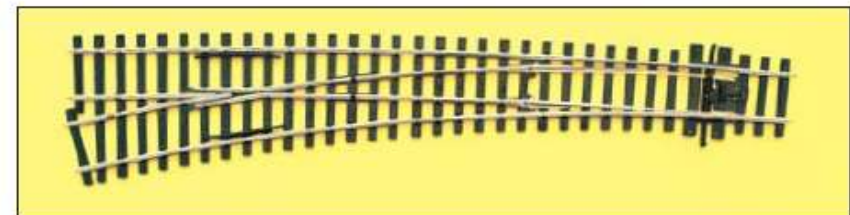
12° Weiche links
 Kleiner Radius: 610 mm
 Herzstückwinkel: 12°
 Länge: 185 mm
SL-E192
 (leitendes Herzstück)



12° Bogenweiche rechts
 Außenradius: 1524 mm
 Innenradius: 762 mm
 Herzstückwinkel: 10°
 Länge: 255 mm
SL-E186
 (leitendes Herzstück)

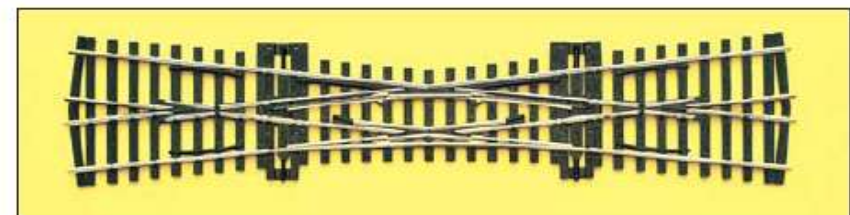


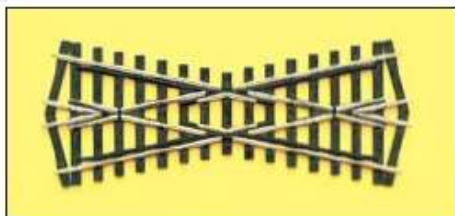
12° Bogenweiche links
 Außenradius: 1524 mm
 Innenradius: 762 mm
 Herzstückwinkel: 10°
 Länge: 255 mm
SL-E187
 (leitendes Herzstück)



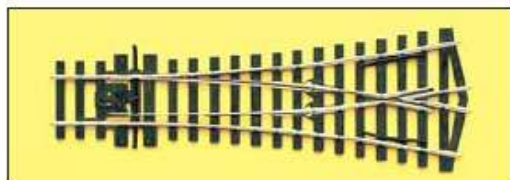
12° Doppelte Kreuzungsweiche
 Radius: 800 mm
 Herzstückwinkel: 12°
 Länge: 249 mm
SL-190 (nicht leitend. Herzstück)
SL-E190 (leitendes Herzstück)

12° Einfache Kreuzungsweiche
 Radius: 800 mm
 Herzstückwinkel: 12°
 Länge: 249 mm
 (nicht leitend. Herzstück) **SL-180**
 (leitendes Herzstück) **SL-E180**

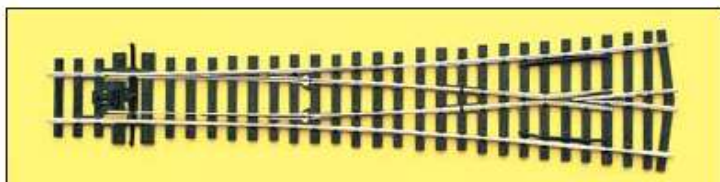




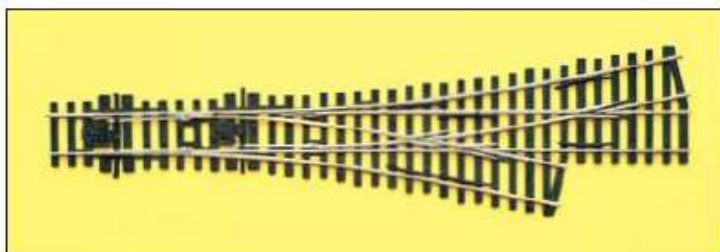
24° Kreuzung
Herzstückwinkel: 24°
Länge: 127 mm
SL-E193
(leitendes Herzstück)
SL-193 (nicht leitendes Herzstück)



24° Y-Weiche
Kleiner Radius: 610 mm
Herzstückwinkel: 24°
Länge: 147,5 mm
SL-E197
(leitendes Herzstück)



12° Y-Weiche
Großer Radius: 1829 mm
Herzstückwinkel: 12°
Länge: 220 mm
SL-E198
(leitendes Herzstück)



12° 3-Wegeweiche
Großer Radius: 1524 mm
Mittlerer Radius: 914 mm
Herzstückwinkel: 12°
Länge 220 mm
SL-E199
(leitendes Herzstück)

Schienenverbinder
Btl. mit 24 Stück
SL-110



Profilübergänge
zum Übergang von
Code 100 auf Code 75
Schienenprofilen
Btl. mit 24 Stück
SL-112

Isolierverbinder
Btl. mit 12 Stück
SL-111

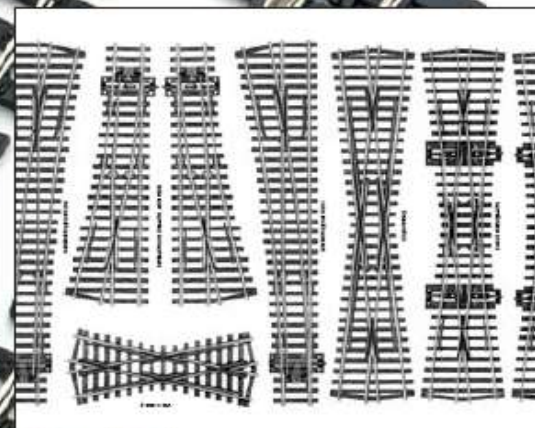


Schienennägel, fein
Btl. mit 8 g
SL-14

PECO H0

Finescale Code 75
das niedrige Gleissystem
für den anspruchsvollen
Gleisbau im Maßstab 1:87
Profilhöhe: 1,9 mm,
Parallelgleisabstand: 52 mm
Antriebe und Elektrozubehör
siehe Seite 36/37

Kennen Sie unseren Planungsbogen?
Abbildungen 1:1
Legen Sie Ihrer Bestellung bitte das Rück-
porto bei, Spurweite nicht vergessen.



PECO H0m

Finescale Code 75 das niedrige Meterspur-Gleissystem für den anspruchsvolle Gleisbau im Maßstab 1:87

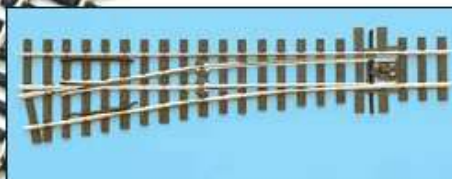
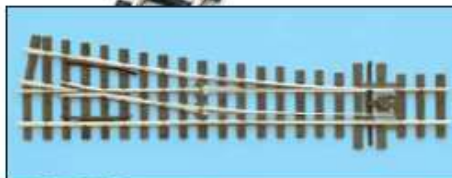
Profilhöhe: 1,9 mm, Parallelgleisabstand: 33 mm

Die Weichen werden mit einer Stellschwelle und Stellhebelattrappe geliefert.
Antriebe und Elektrozubehör siehe Seite 36/37

Flexgleis mit Holz-
schwollen
Länge: 914 mm
SL-1400



10° Weiche rechts
Mittlerer Radius: 508 mm
Herzstückwinkel: 10°
Länge: 160 mm
(leitendes Herzstück) SL-E1495



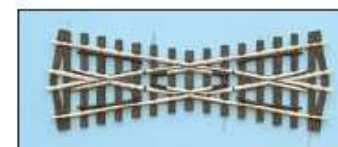
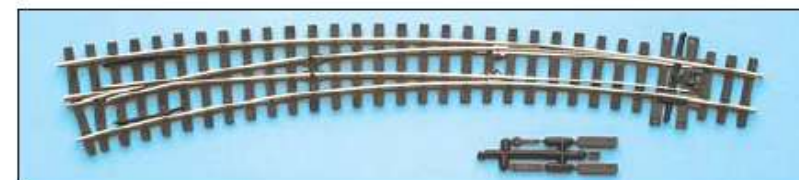
10° Weiche links
Mittlerer Radius: 508 mm
Herzstückwinkel: 10°
Länge: 160 mm
(leitendes Herzstück) SL-E1496

10° Bogenweiche rechts
Außenradius: 609 mm
Innenradius: 457 mm
Herzstückwinkel: 10°
Länge: 237 mm
SL-E1486
(leitendes Herzstück)

10° Bogenweiche links
Außenradius: 609 mm
Innenradius: 457 mm
Herzstückwinkel: 10°
Länge: 237 mm
SL-E1487
(leitendes Herzstück)

20° Kreuzung
Herzstückwinkel: 20°
Länge: 117 mm
SL-E1493
(leitendes Herzstück)

STYROPLAST® Gleisbettungen Seite 6 und 19



**Schmalspur-
prellbock**
Holzausführung
(2 Stück) SL-1440



**Schienenennägel,
fein**
Btl. mit 8 g
SL-14



Isolierverbinder
Btl. mit 12 Stück
SL-111
Schienenverbinder
Btl. mit 24 Stück
SL-110

PECO Z

**Streamline Code 60 = 1,52 mm Profilhöhe
das Standard- Gleissystem für den
individuellen Gleisbau in der Spur Z**



**Schienenverbinder
Spur Z**
Btl. mit 24 Stück
SL-210



**Flexgleis mit Holz-
schwollen**
Länge: 609 mm
Kleinsten Radius 145 mm
SL-200

Schmalspurprellbock
Stahlkastenausführung
(2 Stück) SL-1441



Finescale Code 75 Profilhöhe 1,9 mm



Prellbock
Holzbohlenausführung
für Code 100 und
Code 75 Gleisprofile
SL-41



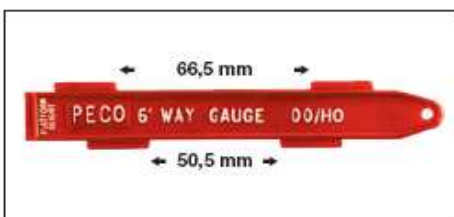
Prellbock
StahlprofilAusführung
für Code 100- und
Code 75-<Gleisprofile
SL-40



Aufgleisstück gerade
in Form eines Bahn-
überganges, zum
automatischen Auf-
gleisen von Fahrzeu-
gen auf Code 100-
Gleisen
ST-264



**Aufgleisstück
gebogen**
wie vorstehend für
Radius 2, 438 mm
ST-269



Parallelgleislehre
zur exakten Verlegung
von Parallelgleisen mit
66,5 oder 50,5 mm
Gleisabstand
SL-36

Holzschwellen
Kunststoffausführung
(ca. 96 Stück) IL-111

**Holzschwellen
für Weichen**
Kunststoffausführung
(ca. 32 Stück) IL-114



IL-112

IL-113



Schienenstühlchen
für den individuellen Gleisbau
(ca. 220 Stück) IL-112

Schienenstühlchen für Weichen
für den individuellen Gleisbau
(ca. 42 Stück) IL-113

Betonschwellenbänder
mit beiliegenden Schienenstühlchen
für den individuellen Gleisbau
IL-121 (ca. 96 Stück)



Loklift und Aufgleisvorrichtung
zum Auf- bzw Abgleisen von Schienenfahrzeugen Länge: 305 mm
SL-43

Gleisbauschablonen aus Aluminium
Sie sind so konstruiert, dass sie zwischen
die Gleisprofile geklemmt werden kön-
nen, um das Gleis in den gewünschten
Radius zu biegen. Eine ausführliche An-
leitung liegt jeder Schablone bei.

Spur H0
OOT10 (Gerade Schablone)
Länge 254 mm)
OOT18 (Radius 475 mm)
OOT24 (Radius 610 mm)
OOT36 (Radius 915 mm)
OOT48 (Radius 1219 mm)
OOT60 (Radius 1524 mm)

Nützliches Zubehör für den
vorbildgerechten Gleisbau
in Maßstab 1:87



Profilübergänge
zum Übergang von
Code 100- auf Co-
de 75-Schienenprofile,
wahlweise leitende
oder isolierende Aus-
führung
SL-112 (12 Stück)

Die besonderen
Eigenschaften der
STYROPLAST®-Gleisbettungen sind:

- Realistische Optik
- Schnelle und einfachste Gleismontage
- Fertige Beschotterung
- Sauberes Verlegen
- Problemloser Austausch der Gleise und
Weichen bei Reparaturen oder Veränderungen
im Streckenverlauf
- Jederzeitige Wiederverwendung des Gleismaterials
- Optimale Geräuschkämpfung bei Anlagenbetrieb

Die Merkur-STYROPLAST®-Gleisbettung ist vorbildgetreu fix
und fertig eingeschottert. Das Gleismaterial bekommt seinen
guten Halt durch den Klemmeffekt der Schwellenaussparungen,
so dass Nageln, Schrauben oder gar Leimen überflüssig werden.
Es muss lediglich die Gleisbettung mit doppelseitigem Kleband auf
der Anlagenplatte befestigt werden.
STYROPLAST®-Gleisbettungen erhalten Sie für folgende PECO-Fine-
scale-Artikel:

STYROPLAST® Gleisbettungen



Bezeichnung für Spur H0 Code 75

Bezeichnung	Art-Nr.
Flexgleis (20 Stück)	SB100F
12° Einfache Kreuzungsweiche	SB 180
12° Bogenweiche rechts	SB 186
12° Bogenweiche links	SB 187
12° Weiche rechts	SB 188
12° Weiche links	SB 189
12° Doppelte Kreuzungsweiche	SB 190
12° Weiche rechts, kleiner Radius	SB 191
12° Weiche links, kleiner Radius	SB 192
24° Kreuzung	SB 193
12° Kreuzung	SB 194
12° Weiche rechts, mittlerer Radius	SB 195
12° Weiche links, mittlerer Radius	SB 196
24° Y-Weiche kleiner Radius	SB 197
12° Y-Weiche großer Radius	SB 198
3-Wegeweiche	SB 199
Böschung H0	SB 101
Kleber	SB 102
Schotter	SB 103

für Spur H0m Code 75

Flexgleis (20 Stück)	SB 1400
Gleisbettung für Kreuzung	SB 1493
10° Weiche rechts	SB 1495
10° Weiche links	SB 1496
Böschung H0m	SB 1401
10° Bogenweiche rechts	SB 1486
10° Bogenweiche links	SB 1487

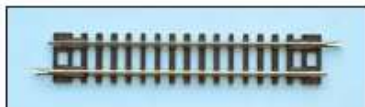
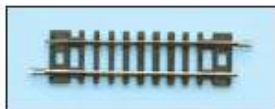


Setrack Code 80

das steckbare Gleissystem für den konventionellen Gleisbau im Maßstab 1:160

Profilhöhe: 2,03 mm,
Parallelgleis-
abstand: 35 mm

Antriebe und Elektrozubehör
siehe Seite 36/37

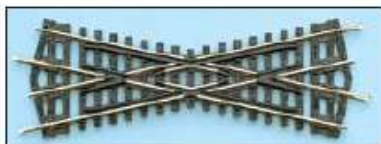
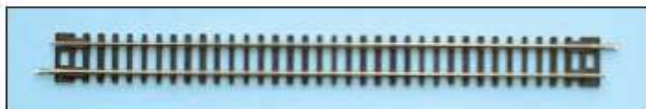


Gerade Gleise:

ST-2 Länge 58 mm

ST-1 Länge 87 mm

ST-11 Länge 174 mm



25° Kreuzung

Länge: 91 mm

ST-7

(nicht leitend. Herzstück)

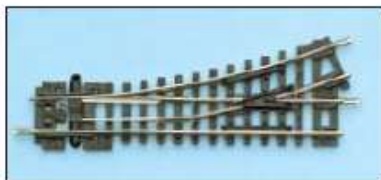
22,5° Weiche links

Radius 228 mm

Länge 87 mm

ST-6

(nicht leitend. Herzst.)



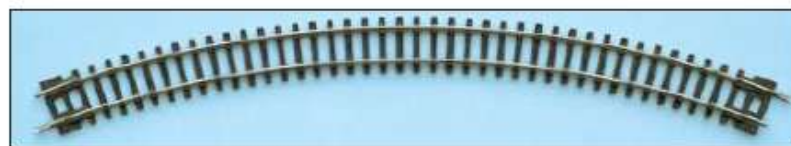
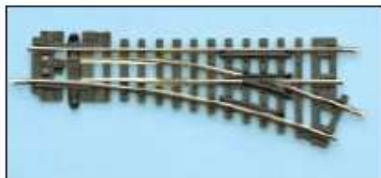
22,5° Weiche rechts

Radius 228 mm

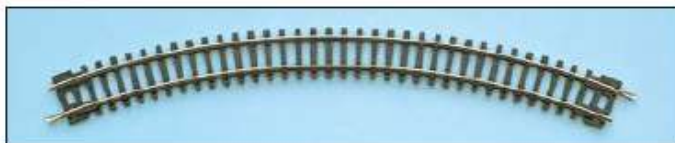
Länge 87 mm

ST-5

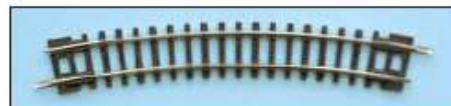
(nicht leitend. Herzst.)



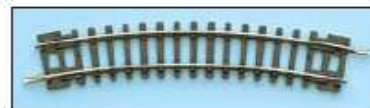
Gebogenes Gleis
Radius 2 263,5 mm
ST-15 1/8 Kreis



Gebogenes Gleis
Radius 1 228 mm
ST-12 1/8 Kreis

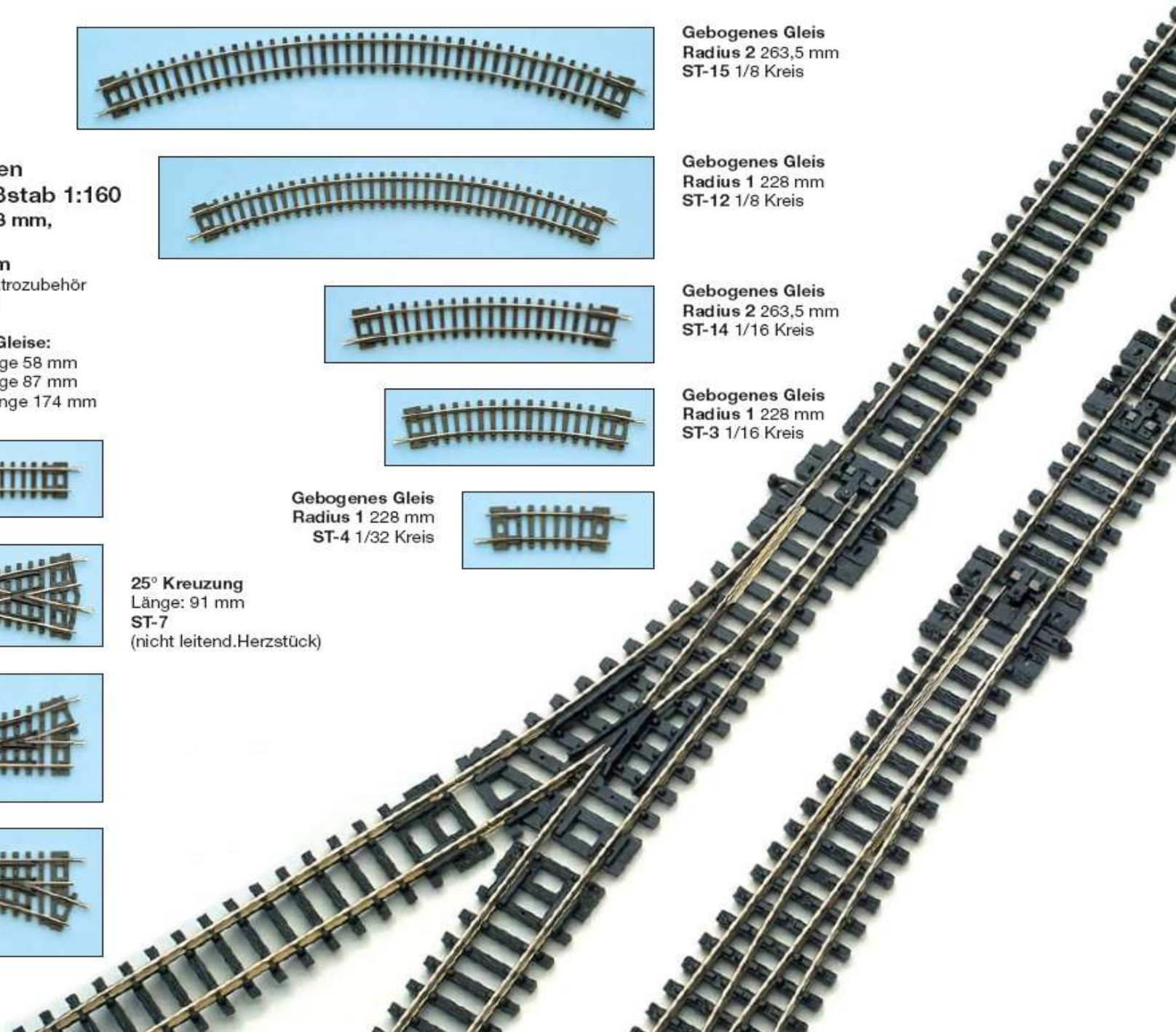


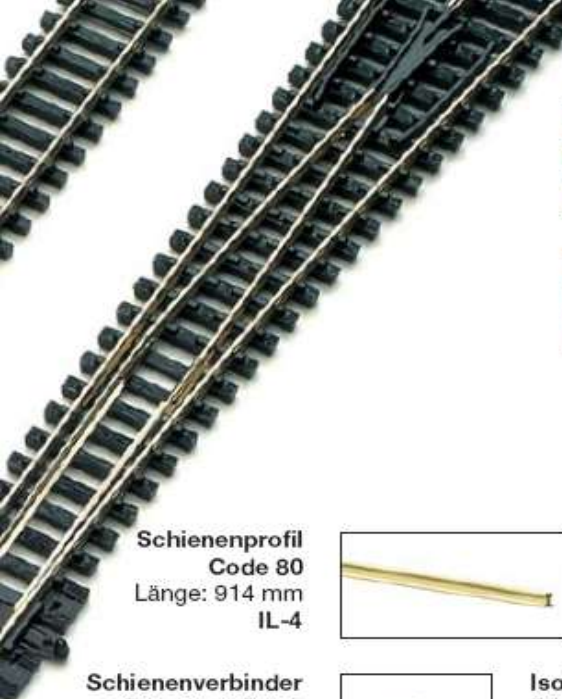
Gebogenes Gleis
Radius 2 263,5 mm
ST-14 1/16 Kreis



Gebogenes Gleis
Radius 1 228 mm
ST-3 1/16 Kreis

Gebogenes Gleis
Radius 1 228 mm
ST-4 1/32 Kreis





**Schienenprofil
Code 80**
Länge: 914 mm
IL-4

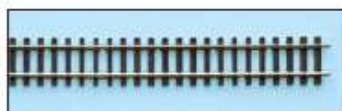
Schienenverbinder
Btl. mit 24 Stück
SL-310



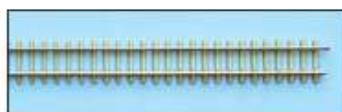
Isolierverbinder
Btl. mit 12 Stück
SL-311



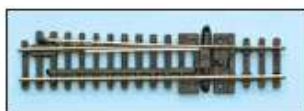
**Flexgleis mit Holz-
schwelen**
Länge: 914 mm
SL-300



**Flexgleis mit
Betonschwellen**
Länge: 914 mm
SL-302



Sperrweiche rechts
Länge: 86 mm
SL-384
(nicht leitend. Herzstück)

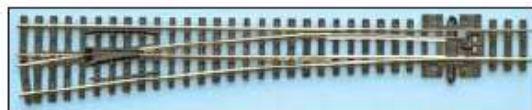


Sperrweiche links
Länge: 86 mm
SL-385
(nicht leitend. Herzstück)



Schienenennägel, fein
Btl. mit 8 g
SL-14

8° Weiche rechts
Großer Radius: 914 mm
Herzstückwinkel: 8°
Länge: 160 mm
SL-388
(nicht leitend. Herzstück)
SL-E388
(leitend. Herzstück)



14° Weiche rechts
Mittlerer Radius: 457 mm
Herzstückwinkel: 9°
Länge: 124 mm
SL-395
(nicht leitend. Herzstück)
SL-E395
(leitend. Herzstück)



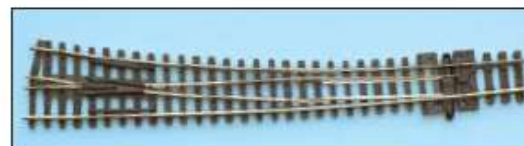
14° Weiche links
Mittlerer Radius: 457 mm
Herzstückwinkel: 9°
Länge: 124 mm
SL-396 (nicht leitend. Herzst.)
SL-E396 (leitend. Herzstück)

8° Weiche links
Großer Radius: 914 mm
Herzstückwinkel: 8°
Länge: 160 mm
SL-389
(nicht leitend. Herzstück)
SL-E389
(leitend. Herzstück)

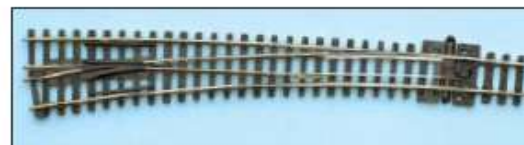


Streamline Code 80 das Standard-Gleissystem für den individuellen Gleisbau im Maßstab 1:160

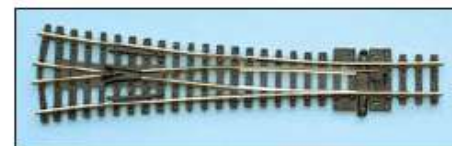
Profilhöhe: 2,03 mm, Parallelgleisabstand: 26,5 mm
Antriebe und Elektrozubehör siehe Seite 36/37



10° Bogenweiche rechts
Außenradius: 914 mm
Innenradius: 457 mm
Herzstückwinkel: 9°
Länge 157 mm
SL-386 (nicht leit. Herzstück)
SL-E386 (leitendes Herzst.)



10° Bogenweiche links
Außenradius: 914 mm
Innenradius: 457 mm
Herzstückwinkel: 9°
Länge 157 mm
SL-387 (nicht leit. Herzst.)
SL-E387 (leitendes Herzstück)



8° Y-Weiche
Großer Radius: 762 mm
Herzstückwinkel: 8°
Länge 127 mm
SL-397 (nicht leitend. Herzst.)
SL-E397 (leitendes Herzstück)



8° Kreuzung
Herzstückwinkel: 8°
Länge 187 mm
SL-394 (nur mit nicht
leitendem Herzstück lieferbar)

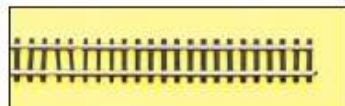


Finescale Code 55

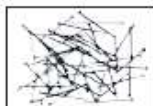
das niedrige Gleissystem für den anspruchsvollen
Gleisbau im Maßstab 1:160

Profilhöhe: 1,39 mm, Parallelgleisabstand: 26,5 mm

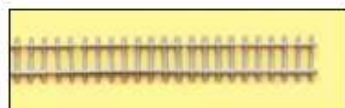
Antriebe und Elektrozubehör siehe Seite 36/37



Flexgleis mit Holzschwellen
Länge: 914 mm
SL-300F



Schienennägel, fein
Btl. mit ca. 8g
SL-14



Flexgleis mit Betonschwellen
Länge: 914 mm
SL-302F

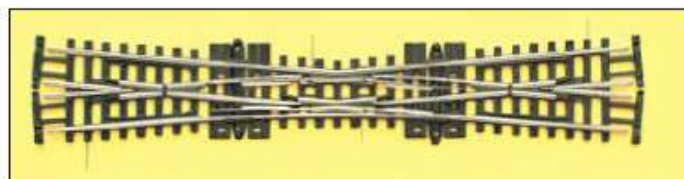
Isolierverbinder
Btl. mit 9 Stück
SL-311



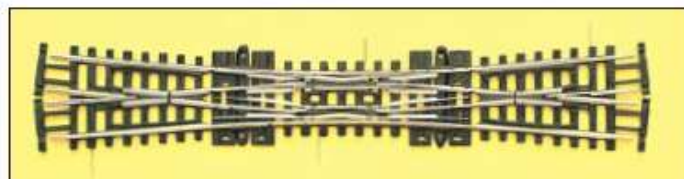
Schwellenendstück für Betonschwellen
Btl. mit 24 Stück
SL-309F

Schienenverbinder
Btl. mit 24 Stück
SL-310

Schwellenendstück für Holzschwellen
Btl. mit 24 Stück
SL-308F

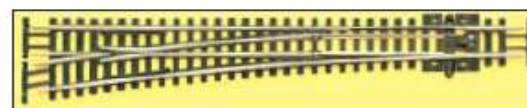
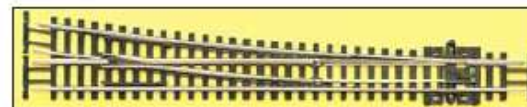


10° Einfache Kreuzungsweiche
Radius: 511 mm
Länge: 154 mm
SL-E380F (leitendes Herzstück)
SL-380F (nicht leitend. Herzstück)



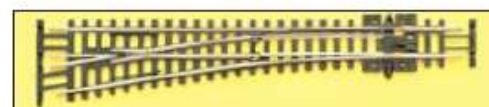
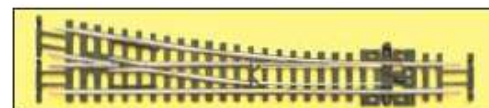
10° Doppelte Kreuzungsweiche
Radius: 511 mm
Länge: 154 mm
SL-E390F (leitendes Herzstück)
SL-390F (nicht leitend. Herzstück)

10° Weiche rechts
Großer Radius: 914 mm
Herzstückwinkel: 10°
Länge: 164 mm
SL-E388F
(leitendes Herzstück)



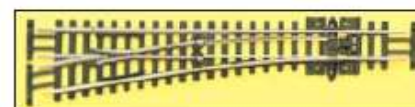
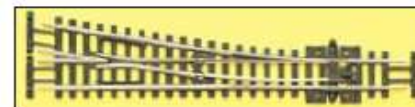
10° Weiche links
Großer Radius: 914 mm
Herzstückwinkel: 10°
Länge: 164 mm
SL-E389F (leitendes Herzstück)

10° Weiche rechts
Mittlerer Radius: 457 mm
Herzstückwinkel: 10°
Länge: 137 mm
SL-E395F
(leitendes Herzstück)

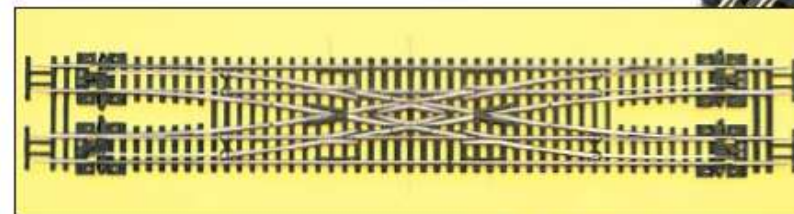


10° Weiche links
Mittlerer Radius: 457 mm
Herzstückwinkel: 10°
Länge: 137 mm
SL-E396F (leitendes Herzstück)

10° Weiche rechts
Kleiner Radius: 305 mm
Herzstückwinkel: 10°
Länge: 123 mm
SL-E391F
(leitendes Herzstück)

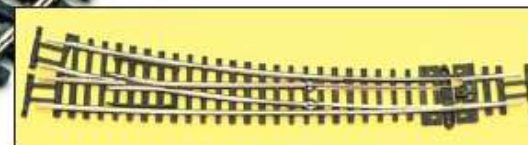
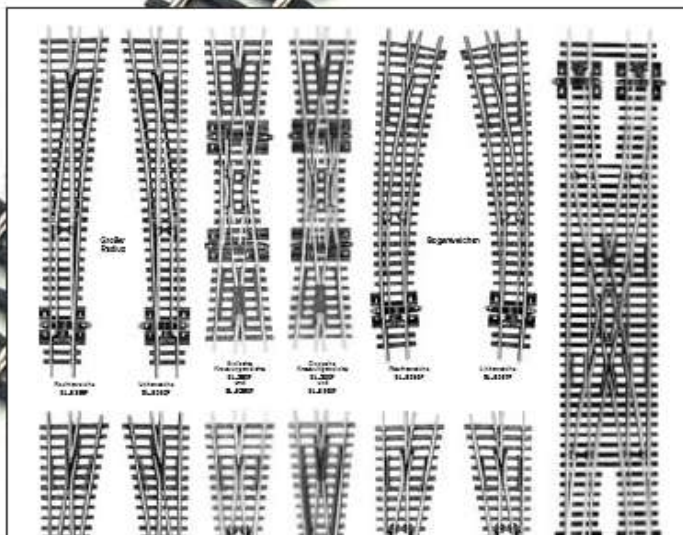


10° Weiche links
Kleiner Radius: 305 mm
Herzstückwinkel: 10°
Länge: 123 mm
SL-E392F (leitendes Herzstück)

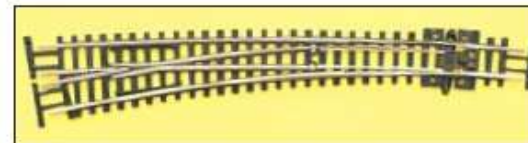


10° Doppelte Gleisverbindung
Radius: 457 mm
Gleisabstand: 26,5 mm
Herzstückwinkel: 10°
Länge 271 mm
SL-E383F (leitendes Herzstück)

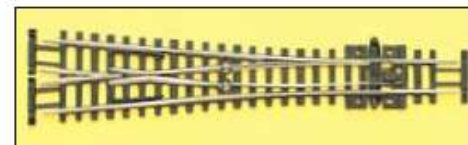
Legen Sie Ihrer Bestellung bitte das Rückporto bei, Spurweite nicht vergessen.



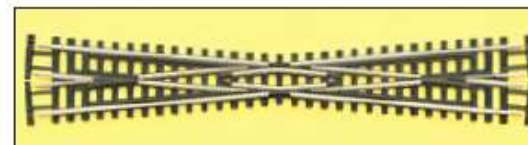
(leitendes Herzstück)



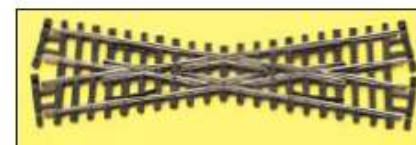
(leitendes Herzstück)



(leitendes Herzstück)



(leitendes Herzstück)



(leitendes Herzstück)



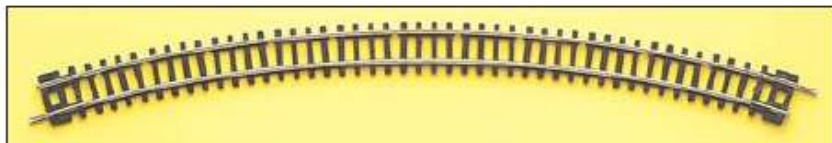
Finescale Code 55

das niedrige Gleissystem für den anspruchsvollen
Gleisbau im Maßstab 1:160

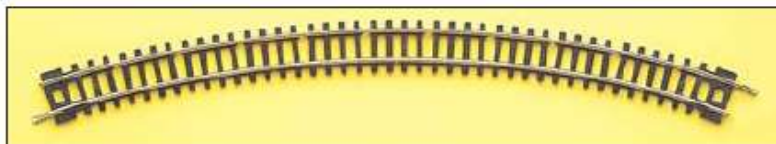
Profilhöhe: 1,39 mm, Parallelgleisabstand: 26,5 mm

Antriebe und Elektrozubehör siehe Seite 36/37

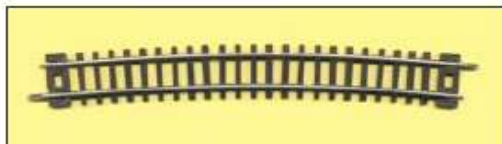
Gebogenes Gleis
Radius 3 299 mm
45° Winkel 1/8 Kreis
ST-18F



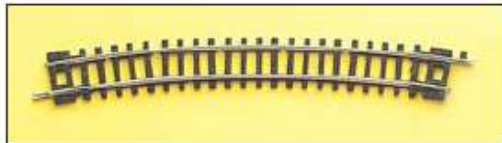
Gebogenes Gleis
Radius 2 263,5 mm
45° Winkel 1/8 Kreis
ST-15F



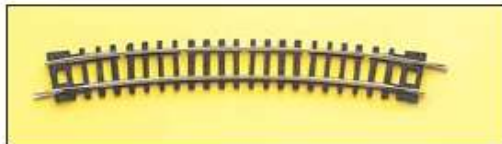
Gebogenes Gleis
Radius 877,5 mm
10° Winkel
ST-19F



Gebogenes Gleis
Radius 3 299 mm
22,5° Winkel 1/16 Kreis
ST-17F



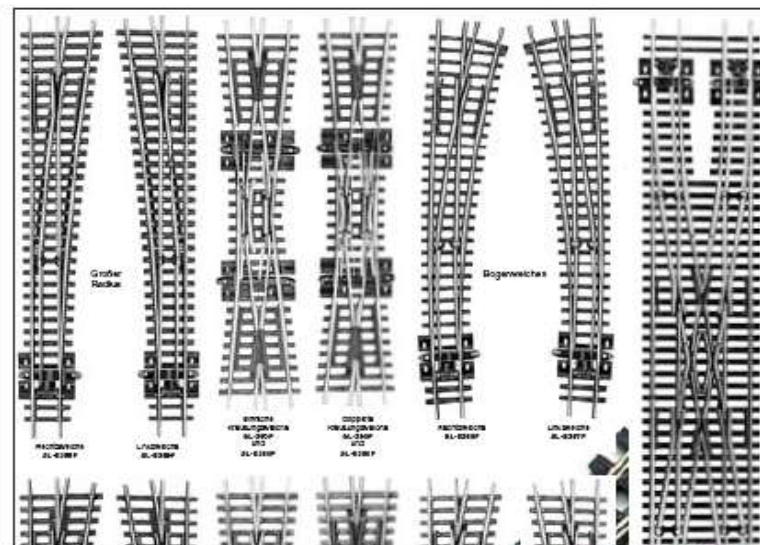
Gebogenes Gleis
Radius 2 263,5 mm
22,5° Winkel 1/16 Kreis
ST-14F



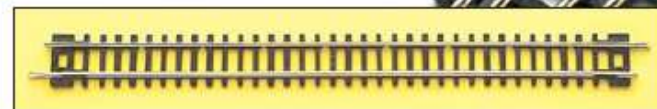
Gerades Gleis
Länge 48 mm
ST-10F

Kennen Sie unseren Planungsbogen?
Abbildungen 1:1

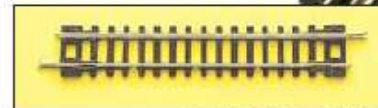
Legen Sie Ihrer Bestellung bitte das Rück-
porto bei, Spurweite nicht vergessen.



Gerades Gleis
Länge 174 mm
ST-11F



Gerades Gleis
Länge 87 mm
ST-1F



Gerades Gleis
Länge 48 mm
ST-10F



STYROPLAST® Gleisbettungen



Die besonderen Eigenschaften der STYROPLAST®-Gleisbettungen sind:

- Realistische Optik
- Schnelle und einfachste Gleismontage
- Fertige Beschotterung
- Sauberes Verlegen
- Problemloser Austausch der Gleise und Weichen bei Reparaturen oder Veränderungen im Streckenverlauf
- Jederzeitige Wiederverwendung des Gleismaterials
- Optimale Geräuschdämmung bei Anlagenbetrieb

Die Merkur-STYROPLAST®-Gleisbettung ist vorbildgetreu fix und fertig eingeschottert. Das Gleismaterial bekommt seinen guten Halt durch den Klemmeffekt der Schwellenaussparungen, so dass Nageln, Schrauben oder gar Leimen überflüssig werden. Es muss lediglich die Gleisbettung mit doppelseitigem Klebeband auf der Anlagenplatte befestigt werden. STYROPLAST®-Gleisbettungen erhalten Sie für folgende PECO-Finescale-Artikel:

Bezeichnung

für Spur N Code 55

	Art.-Nr.:
Flexgleis	SB300F
10° Einfache Kreuzungsweiche	SB380F
Gleisverbindung	SB383F
10° Bogenweiche rechts	SB386F
10° Bogenweiche links	SB387F
10° Weiche rechts, großer Radius	SB388F
10° Weiche links, großer Radius	SB389F
10° Doppelte Kreuzungsweiche	SB390F
20° kurze Kreuzung	SB393F
10° Kreuzung	SB394F
10° Weiche rechts, mittlerer Radius	SB395F
10° Weiche links, mittlerer Radius	SB396F
10° Y-Weiche	SB397F
Bogenstück Radius 3: 299 mm, 1/8 Kreis	SB 18F
Bogenstück Radius 2: 263,5 mm, 1/8 Kreis	SB 15F
Gerades Gleis 174 mm lang	SB 11F
Gerades Gleis 87 mm lang	SB 1F
Gerades Gleis 48 mm lang	SB 10F
Gebogenes Gleis Radius 3: 299 mm, 1/16 Kreis ..	SB 17F
Gebogenes Gleis Radius 2: 263,5 mm, 1/16 Kreis ..	SB 14F
Gebogenes Gleis Radius 877,5 mm	SB 19F
Böschung	SB 301
Kleber	SB 102
Schotter	SB 103



Prellbock
Holzbohlenausführung
für Code 80-Gleisprofile
ST-8 (2 Stück)



Prellbock
Stahlprofilausführung
für Code 80-Gleisprofile
SL-340 (2 Stück)



Aufgleisstück gerade
in Form eines Bahn-
überganges zum auto-
matischen Aufgleisen
von Fahrzeugen auf
Code 80-Gleisen
ST-21



**Aufgleisstück als
Bahnübergang**
mit 2 Auffahrstücken
und 4 Gattern für
Code 80-Gleise
ST-20



Parallelgleislehre
zur exakten Verlegung
von Parallelgleisen mit
26,5 oder 35 mm
Gleisabstand
SL-336



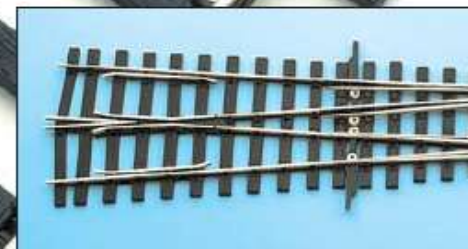
Nützliches Zubehör für den vorbildgerechten Gleisbau Im Maßstab 1:160



Anschlussklemmen
Zum einfachen Anclipsen
der Stromversorgung an
Code 80-Gleise
ST-9 (4 Stück)

Gleisbauschablonen
aus Aluminium. Sie sind so kon-
struiert, dass sie zwischen die
Gleisprofile geklemmt werden
können, um das Gleis in den ge-
wünschten Radius zu biegen.
Eine ausführliche Anleitung liegt
jeder Schablone bei.

Spur N	
NT9	(Radius 228 mm)
NT10	Gerade Schablone (Länge 254 mm)
NT12	(Radius 305 mm)
NT15	(Radius 381 mm)
NT18	(Radius 457 mm)
NT24	(Radius 610 mm)
NT36	(Radius 915 mm)



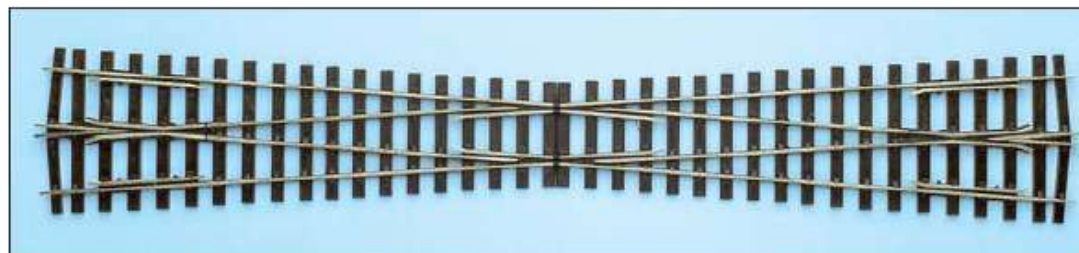
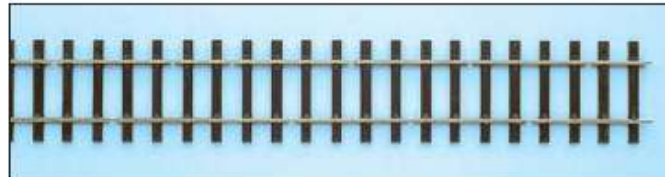
PECO 0

Streamline Code 124

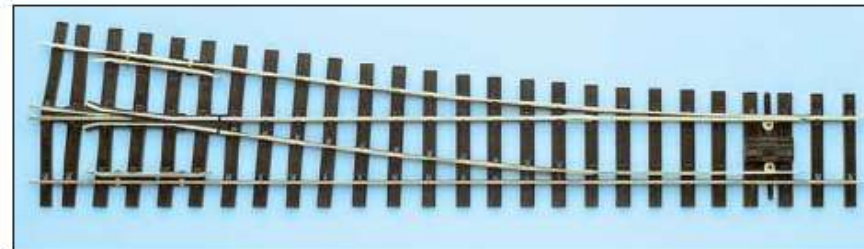
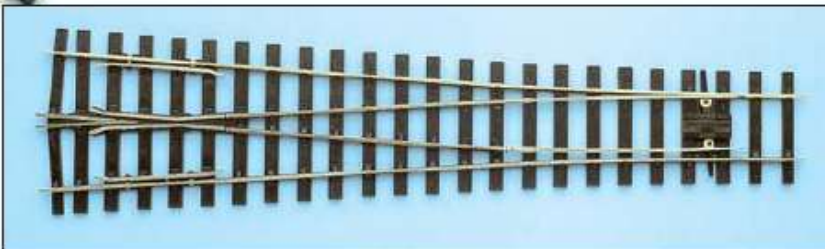
das Standard-Gleissystem für den individuellen Gleisbau im Maßstab 1:45
 Profilhöhe: 3,16 mm, Parallelgleisabstand: 80 mm
 Antriebe und Elektrozubehör siehe Seite 36/37

Flexgleis mit Holzschwellen
 Länge: 914 mm
 SL-700BH

8° Y-Weiche
 Mittlerer Radius: 1828 mm
 Herzstückwinkel: 8°
 Länge: 381 mm
 SL-E797BH
 (leitendes Herzstück)



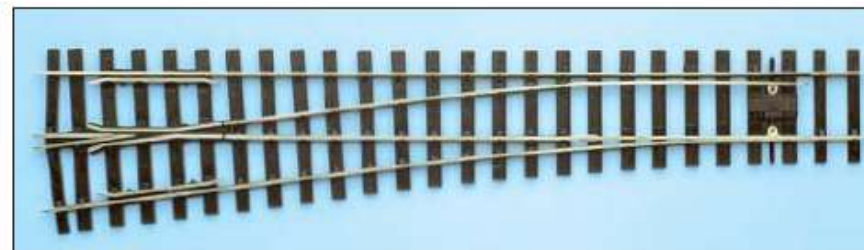
8° Kreuzung
 Herzstückwinkel: 8°
 Länge: 584 mm
 SL-E794BH
 (leitendes Herzstück)



8° Weiche rechts
 Mittlerer Radius:
 1828 mm
 Herzstückwinkel: 8°
 Länge: 416 mm
 SL-E791BH
 (leitendes Herzstück)



**8° doppelte
 Kreuzungsweiche**
 Radius 1828 mm
 Länge: 584 mm
 Herzstückwinkel: 8°
 SL-E790BH
 (leitendes Herzstück)



8° Weiche links
 Mittlerer Radius:
 1828 mm
 Herzstückwinkel: 8°
 Länge: 416 mm
 SL-E792BH
 (leitendes Herzstück)

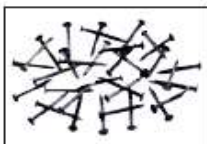
Streamline Code 124

Nützliches Zubehör für den Gleisbau im Maßstab 1:45

Profilhöhe: 3,16 mm,

Antriebe und Elektrozubehör siehe Seite 36/37

Schienenennägel
ST-280 (ca. 25 g)



Schienenverbinder
Btl. mit 24 Stück
SL-10

Isoliervbinder
Btl. mit 12 Stück
SL-11



Holzschwellen
für den Gleisbau
Länge: 175 mm
(20 Stück) IL-714

Neusilber Schienenprofil
Code 124
Länge: 914 mm
IL-7BH (6 Stück)



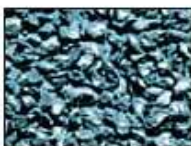
Schienenstühlchen
für den Gleisbau
Btl. mit ca. 100 Stück
IL-702

Schienenstühlchen
für Weichen
Btl. mit ca. 50 Stück
IL-703

Herzstückspitzen
und Radlenker
Neusilberprofil
Code 124
IL-706 (1 Set)

Weichenzungen
IL-708 (1 Paar)

Prellbock
Stahlprofil Ausführung
SL-740BH



Natursteinschotter
hellgrau
PS-27

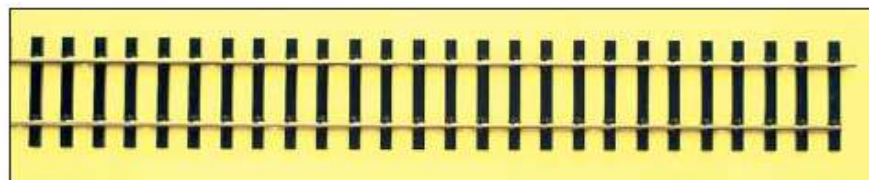


braun
PS-29

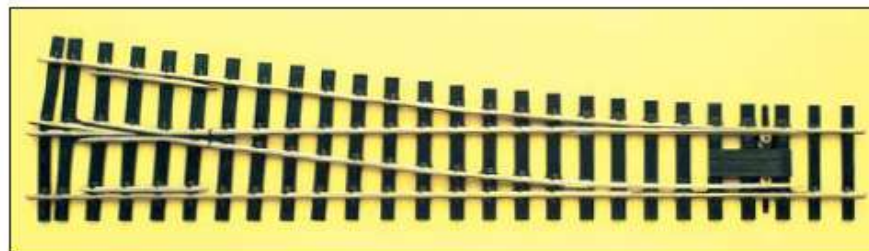
PECO 0

Flat Bottom Code 143
das Standard-Gleissystem
für den Maßstab 1:45
Profilhöhe: 3,63 mm, Parallelgleisabstand: 80 mm
Antriebe und Elektrozubehör siehe Seite 36/37

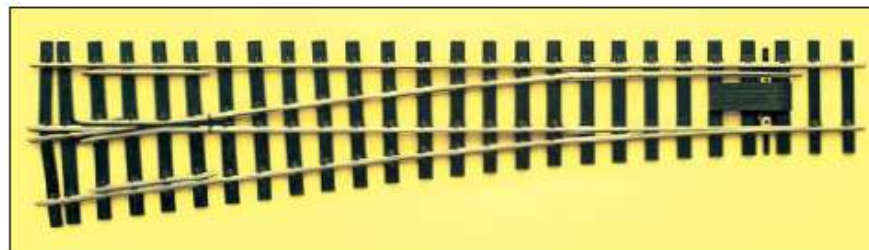
Flexgleis mit Holz-
schwellen
Länge: 914 mm
SL-700FB



8° Weiche rechts
Mittlerer Radius:
1828 mm
Herzstückwinkel: 8°
Länge: 416 mm
SL-E791FB
(leitendes Herzstück)



8° Weiche links
Mittlerer Radius:
1828 mm
Herzstückwinkel: 8°
Länge: 416 mm
SL-E792FB
(leitendes Herzstück)



Schienenstühlchen
für den Gleisbau
Btl. mit ca. 100 Stück
IL-712

Schienenstühlchen
für Weichen
Btl. mit ca. 48 Stück
IL-713

Holzschwellen
für den Gleisbau
Länge: 175 mm
Btl. mit 20 Stück
IL-714



Neusilber Schie-
nenprofil Code 143
Länge: 914 mm
IL-7FB (6 Stück)

Weichenzungen
(1 Paar)
IL-710

Herzstückspitzen
und Radlenker
Neusilberprofil, Code 124
(1 Set) IL-709

Übergangsstücke
Zur optischen An-
passung von Code
143- an Code 124-
Profile
Btl. mit 48 Stück
IL-717

Schienenverbinder
Btl. mit 24 Stück
SL-710FB

Isolierverbinder
Btl. mit 12 Stück
SL-711FB

Betonschwellen
15 Stück
ausreichend für 914 mm
IL-715

Schienennägel
ST-280 (ca. 25 g)



Streamline Code 143 Profilhöhe 3,63 mm

PECO 0e

Streamline Code 100 das Schmalspur-Gleissystem für den Maßstab 1:45

Profilhöhe: 2,5 mm, Parallelgleisabstand: 51 mm
Antriebe und Elektrozubehör siehe Seite 36/37

Holzschwellen
für den Gleisbau
Länge: 124 mm
Btl. mit 10 Stück
SL-501

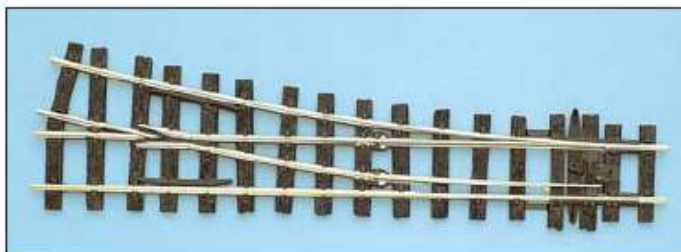


Schienenstühlchen
siehe Seite 18

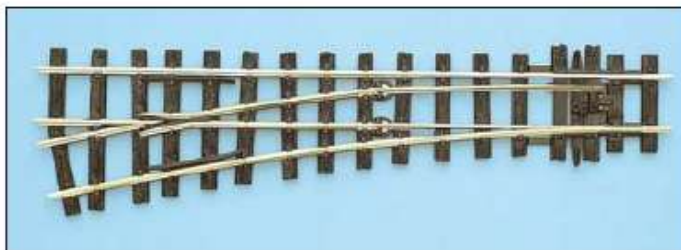
**Neusilber Schienen-
profil Code 100**
Länge: 914 mm
(6 Stück) IL-5



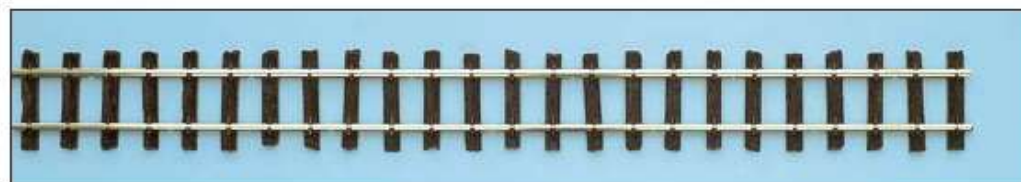
12° Weiche rechts
Mittlerer Radius:
610 mm
Herzstückwinkel: 8°
Länge: 185 mm
SL-E595
(leitendes Herzstück)



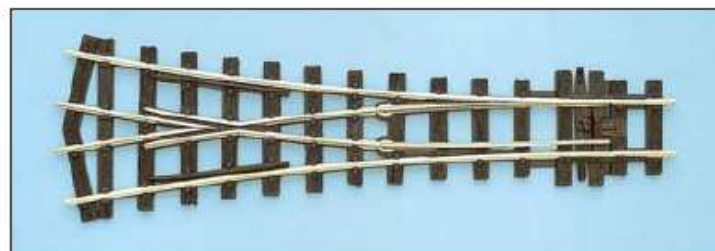
12° Weiche links
Mittlerer Radius:
610 mm
Herzstückwinkel: 8°
Länge: 185 mm
SL-E596
(leitendes Herzstück)



**Flexgleis mit
Holzschwellen**
Länge: 914 mm
SL-500



22° Y-Weiche
Mittlerer Radius:
914 mm
Herzstückwinkel: 18°
Länge: 197 mm
SL-E597
(leitendes Herzstück)



Schienenverbinder
Btl. mit 24 Stück
SL-10

Isolierverbinder
Btl. mit 12 Stück
SL-11



Schienennägel
SL-14 (ca. 7 g)



Gleisnägel
zum Festnageln der
Schienenprofile
IL-13 (ca. 28 g)

Gleisbauschablonen
aus Aluminium. Sie sind so konstru-
iert, dass sie zwischen die Gleispro-
file geklemmt werden können, um
das Gleis in den gewünschten Ra-
dius zu biegen. Eine ausführliche
Anleitung liegt jeder Schablone bei.

Spur 0e
OOT10 Gerade Schablone
(Länge 254 mm)
OOT18 (Radius 475 mm)
OOT24 (Radius 610 mm)
OOT36 (Radius 915 mm)
OOT48 (Radius 1219 mm)
OOT60 (Radius 1524 mm)



PECO Im

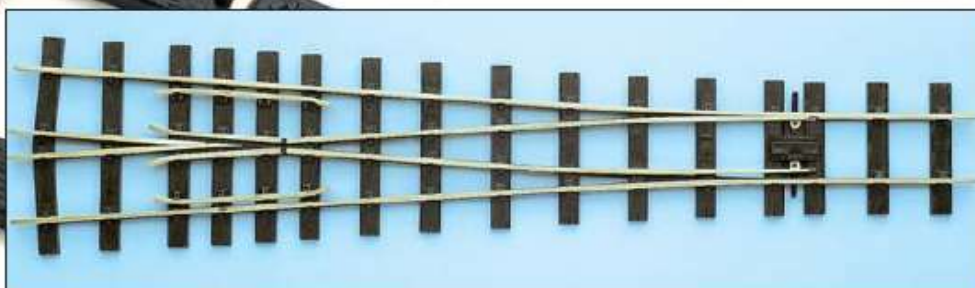
Streamline Code 200
das Meterspur-Gleissystem
für den Maßstab 1:32
Profilhöhe: 5,08 mm,
Parallelgleisabstand: 98 mm



**Flexgleis mit Holz-
schwellen**
Länge: 914 mm
SL-600

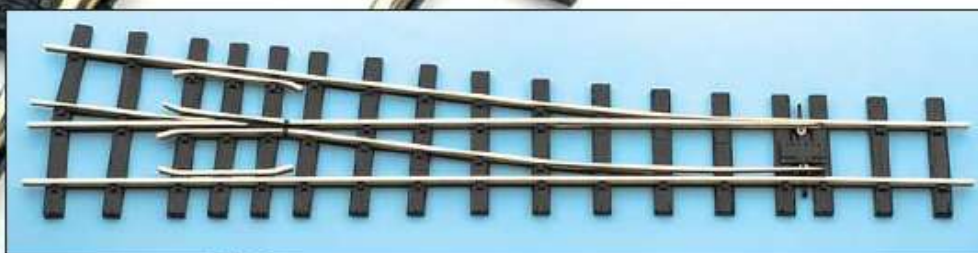
Antriebe und Elektrozubehör
siehe Seite 36/37

Einzelteile siehe Spur I
siehe Seite 33

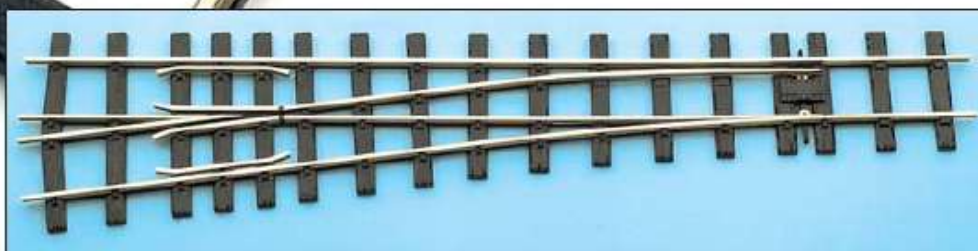


8° Y-Weiche
Mittlerer Radius:
2413 mm
Herzstückwinkel: 8°
Länge: 487 mm
SL-E697
(leitendes Herzstück)

Schienenverbinder
Btl. mit 24 Stück
SL-810



8° Weiche rechts
Mittlerer Radius:
1524 mm
Herzstückwinkel: 8°
Länge: 510 mm
SL-E695
(leitendes Herzstück)



8° Weiche links
Mittlerer Radius:
1524 mm
Herzstückwinkel: 8°
Länge: 510 mm
SL-E696
(leitendes Herzstück)



**Waggon
Drehscheibe** mit Code 200
Schienenprofilen
SL-627



Streamline Code 200
das Standard-Gleissystem
für den Maßstab 1:32

Profilhöhe: 5,08 mm

Antriebe und Elektrozubehör siehe Seite 36/37

10° Weiche rechts

Mittlerer Radius:

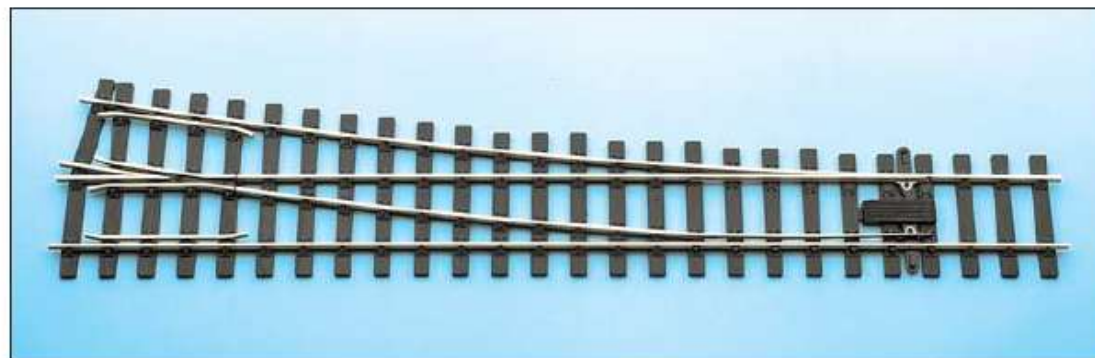
3050 mm

Herzstückwinkel: 10°

Länge: 612 mm

SL-E895

(leitend. Herzstück)



10° Weiche links

Mittlerer Radius:

3050 mm

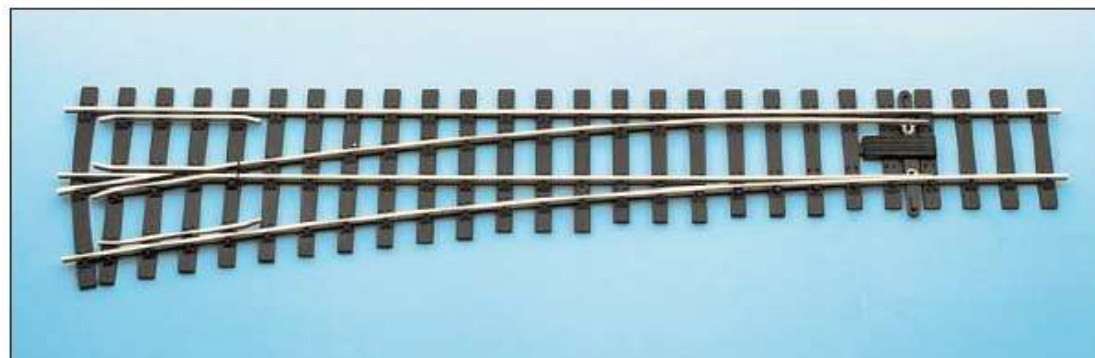
Herzstückwinkel: 10°

Länge: 612 mm

SL-E896

(j35

(leitend. Herzstück)



Handstellhebel
SL-928

Antriebsadapter

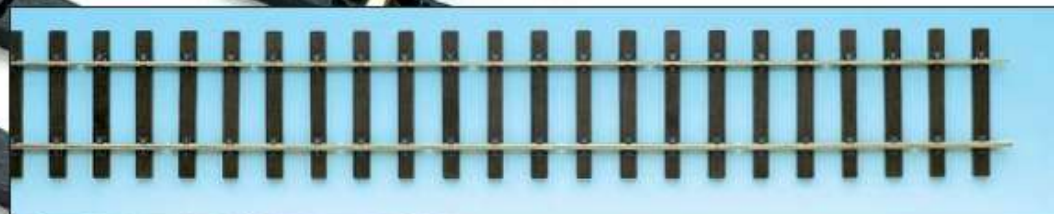
zum Antrieb von PECOWeichen

mit LGB*-Antrieb

PL-8

LGB* ist ein eingetragenes Warenzeichen
der Lehmann Großbahnen Nürnberg





Flexgleis mit Holzschwellen
Länge: 914 mm
SL-800

Schienenverbinder
Btl. mit 24 Stück
SL-810



Schienenprofil
Code 200
Länge: 914 mm
(6 Stück) IL-8



SL-802

Schienenstühlchen
für den Gleisbau
Btl. mit ca. 100 Stück
SL-802

SL-803

Schienenstühlchen
für Weichen
Btl. mit ca. 50 Stück
SL-803

SL-808

Weichenzungen
SL-808 (1 Paar)

SL-806

Herzstückspitzen
und Radlenker
Neusilberprofil
Code 200
SL-806 (1 Set)

Holzschwellen
für den
Gleisbau
Länge: 178 mm
Btl. mit 15 Stück
SL-801



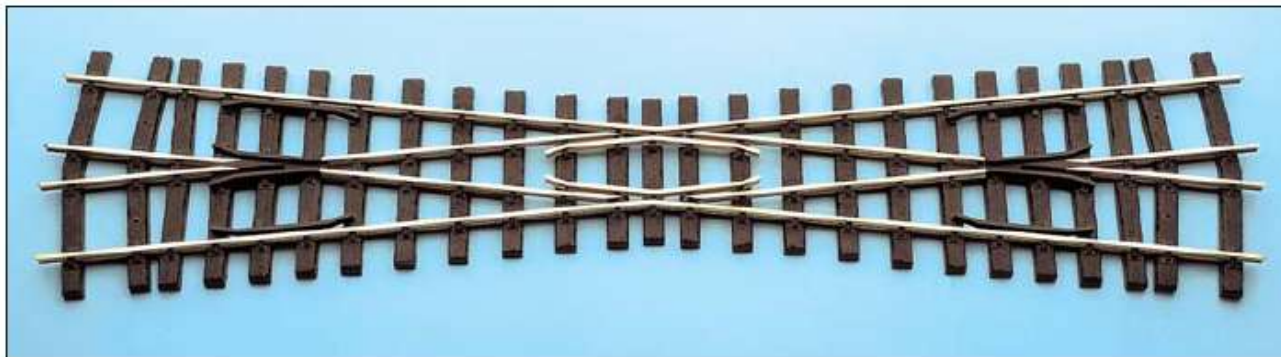
PECO 11m(G)

Streamline Code 250

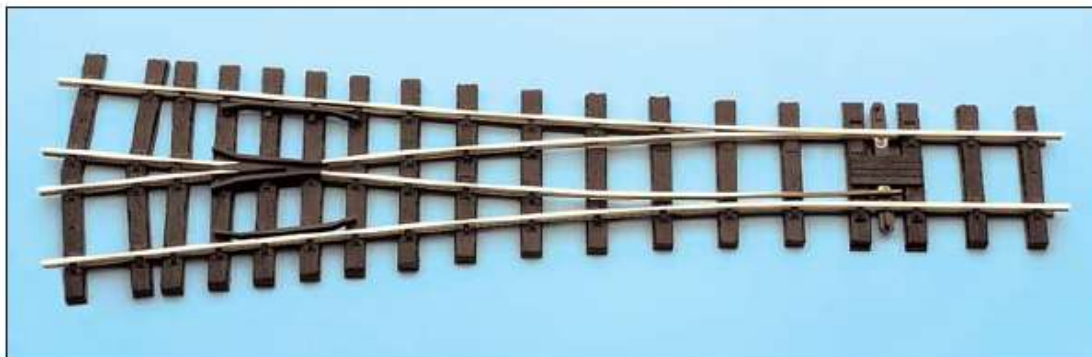
das Schmalspurgleis für Großbahnen im Maßstab 1:22,5

Profilhöhe: 6,35 mm, Parallelgleisabstand: 148 mm

Antriebe und Elektrozubehör siehe Seite 36/37



12° Kreuzung
Herzstückwinkel: 12°
Länge 714,5 mm
SL-994
(nicht leitend.Herzstück)



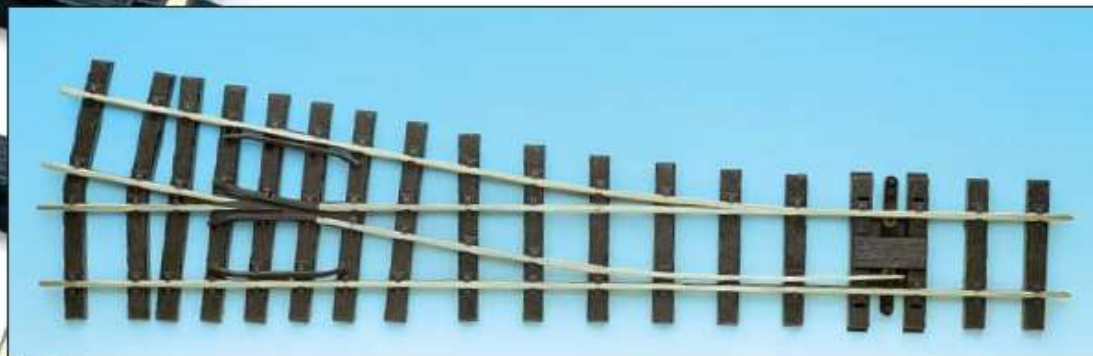
Y-Weiche
Mittlerer Radius:
2003,6 mm
Herzstückwinkel: 12°
Länge: 574 mm
SL-997
(nicht leitend.Herzstück)



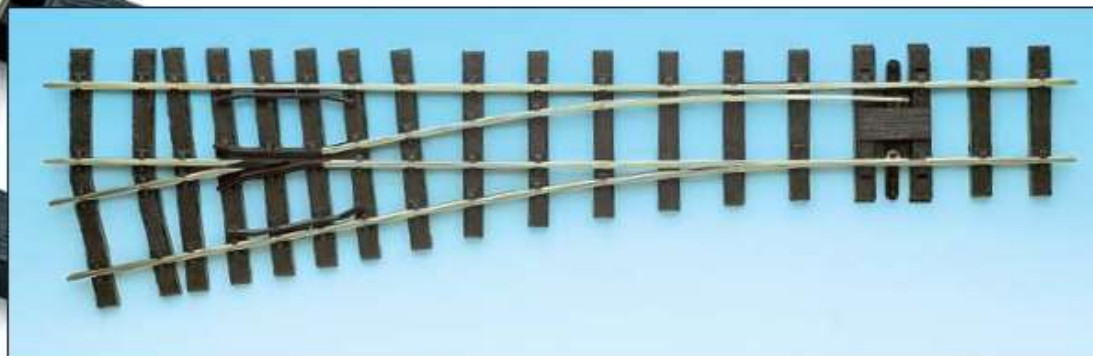
Handstellhebel
SL-928

Prellbock
Stahlprofilaußführung
für Code 250-Gleisprofile
SL-940

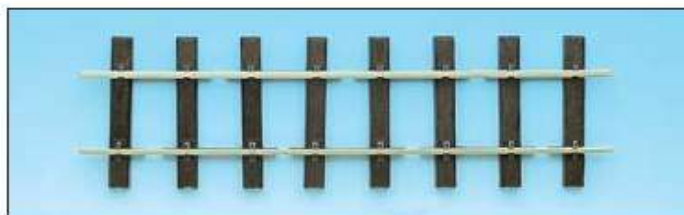




12° Weiche rechts
Mittlerer Radius:
1219 mm
Herzstückwinkel: 12°
Länge: 600 mm
SL-995
(nicht leitend. Herzstück)



12° Weiche links
Mittlerer Radius:
1219 mm
Herzstückwinkel: 12°
Länge: 600 mm
SL-996
(nicht leitend. Herzstück)

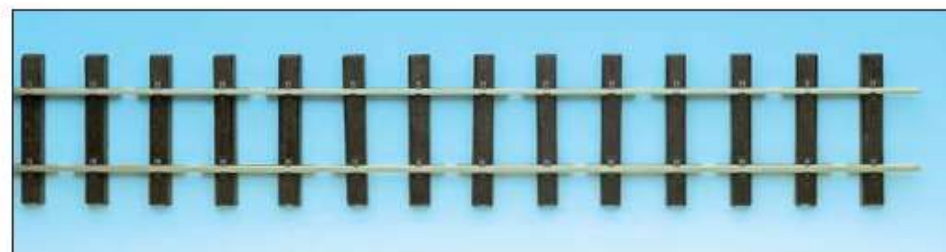


Gleis gerade
Länge: 300 mm
ST-902



Gleis gebogen 30°
1/12 Kreisbogen
Radius: 600 mm
ST-905

**Flexgleis mit
Holzschwellen**
Länge: 914 mm
SL-900



Schienenverbinder
SL-910 (18 Stück)

Isolierverbinder
SL-911 (12 Stück)

**Übergangsschuh mit
Metallbrücke**
zum Übergang von
Großbahn- auf PECO-
Profil
SL-912 (6 Stück)

**Neusilber-Schienen-
profil Code 250**
Länge: 914 mm
(6 Stück) **IL-9**



Antriebsadapter
zum Antrieb von PECO-
Weichen mit LGB*-
Antrieb
PL-8

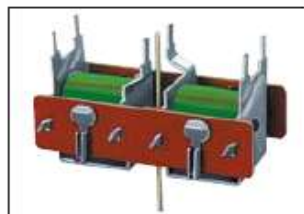
*LGB ist ein eingetragenes Warenzeichen der Lehmann Großbahnen, Nürnberg

PECO I bis Z

Weichenantriebe, Elektroartikel
und nützliches Zubehör für alle Spurweiten



Doppelspulen-Weichenantrieb (2 - 2,4A)
der nach Befestigung an der Weiche von oben durch ein großes Bohrloch in die Grundplatte gesteckt wird
PL-10



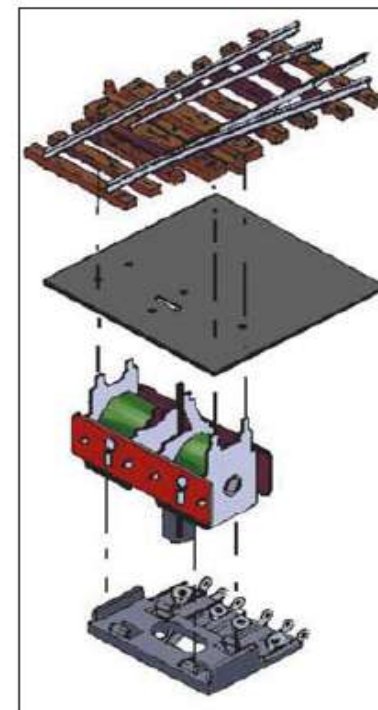
Doppelspulen-Weichenantrieb (1 - 1,1A)
PL-10, jedoch als Ausführung mit geringer Stromaufnahme zur besseren Ansteuerung durch eine Schaltelektronik
PL-10W



Doppelspulen-Weichenantrieb (2 - 2,4A)
der in Verbindung mit der Montageplatte PL-9 eine Unterflurmontage mit Justiermöglichkeit bietet
PL-10E



Zusatzschalter für PL-10
ermöglicht zusätzliche Schaltfunktion
PL-13



Pappabdeckungen
für PECO-Weichenantriebe PL-10 zur Abdeckung der Antriebsaussparung in der Anlagenplatte P-001

Kehrschleifenschaltung

Der Zug fährt in die Kehrschleife ein und hält.
Weiche wird geschaltet, Zug fährt aus der Kehrschleife aus.

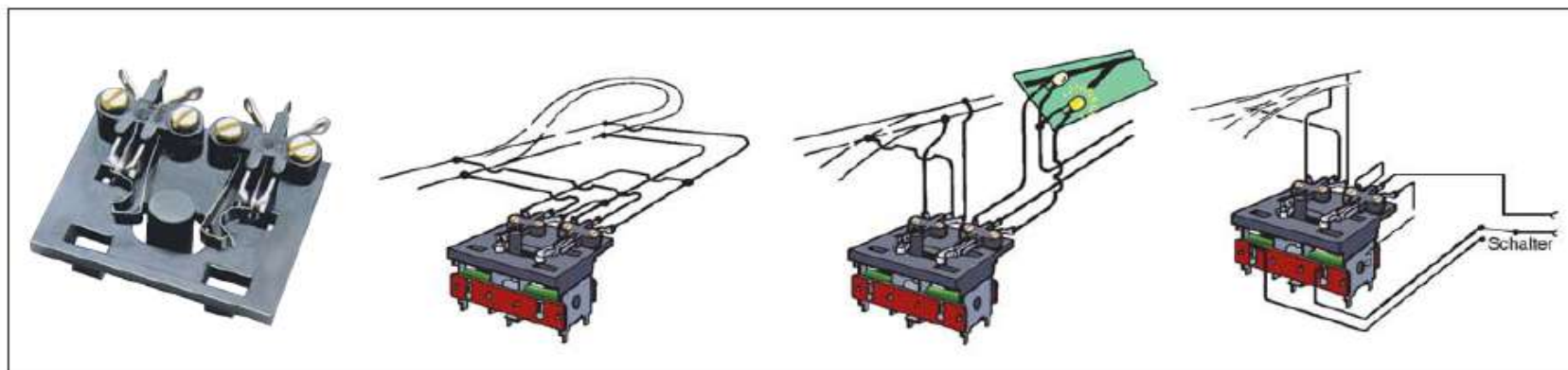
Weichenherzstück-Schaltung
auch zur Rückmeldung an Glühlampen im Gleisbildstellpult

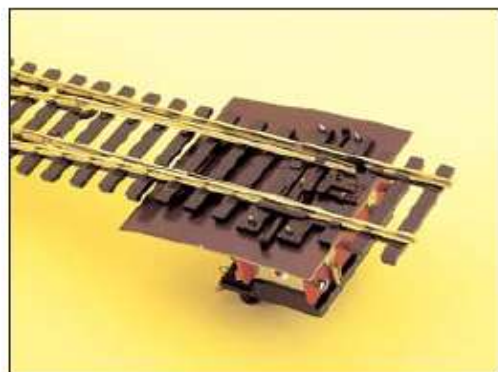
Herzstückpolarisierung
und Weichenendabschaltung

Verkabelungsvorschläge

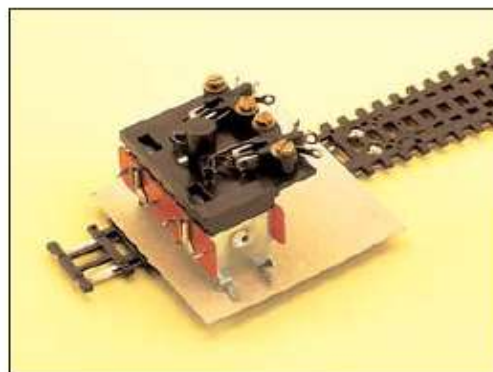
Doppel-Microschalter für PL-10

Dieser Zusatzschalter lässt sich genau auf den Antrieb stecken und ermöglicht vollständig unabhängige Schaltfunktionen wie z.B.:
Herzstückpolarisierung,
Endabschaltung,
Rückmeldung,
Signalsteuerung etc.
PL-15

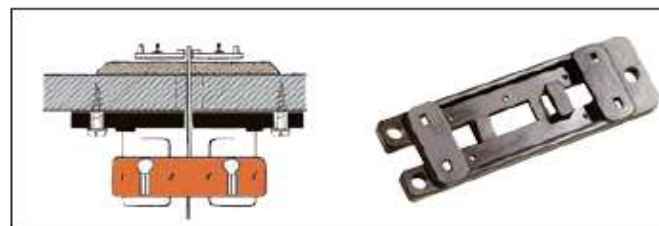




Montierter Antrieb, Ansicht von oben
Spur H0



Montierter Antrieb, Ansicht von unten
Spur N



Adapter für Unterflur-
montage
mit besserer Justier-
möglichkeit
PL-9 (5 Stück)



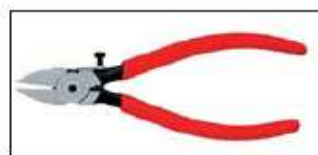
Adapter für Unterflur-
montage
wie PL-9, jedoch mit
Einrastmöglichkeit
PL-12



Herkat Entkuppler
H2702 (H0)
H2703 (N/H0e)
H2706 (TT/H0m)



Dauerelastischer
Schotterkleber
wasserverdünnbar
23000 (300ml)
23001 (500ml)



Seitenschneider
watenfrei, zum Schneiden
von H0- und
N-Gleisprofilen
2324



Schienen-
Reinigungsgummi
PL-41



Ein/Ausschalter
PL-20



Vierpoliger Umschalter
PL-21



Fulgurex
Weichen- und
Signalmotor
FU830

Fulgurex
Microkontakte
FU830/1
1Paar (ohne Abb.)

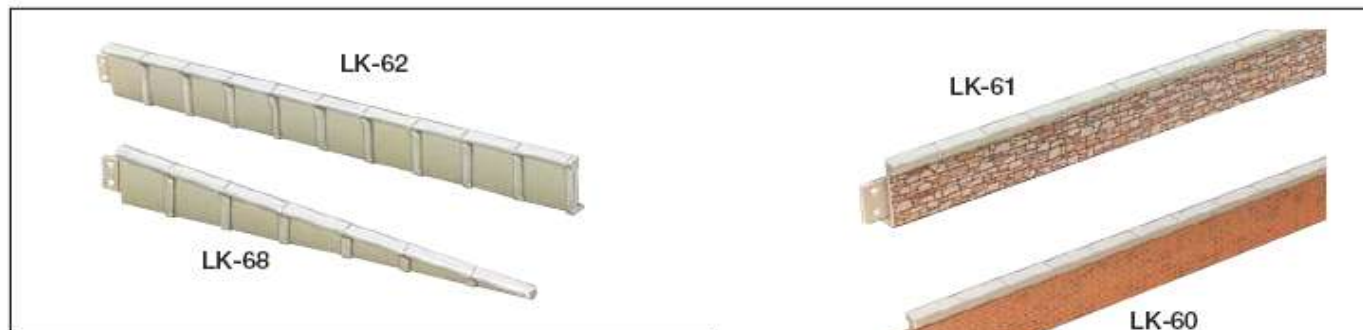
PECO H0

Zubehör und Bausätze
für die Spurweite H0



Aufgleishilfe
für H0 Loks
SL-43

Paletten
P-5081 (18 Stück)



Hintergrundkulisse
mit Wolkenhimmel
Größe: 228 x 736 mm
SK-19

Profil-Prellbock
SL-40

Kastenprellbock
SL-41

Bahnsteigkanten
(2 Paar); Rampenform
Länge 113 mm
LK-66 Ziegelstein
LK-67 Naturstein
LK-68 Beton

Bahnsteigkanten
(5 Stück); gerade Form
Länge 168 mm
LK-60 Ziegelstein
LK-61 Naturstein
LK-62 Beton

Straßenkegel
(10 große, 10 kleine)
P-5008



Bahnsteigterasse
(2Stück)
LK-7



Bahnsteighalle
Aus diesem Bausatz kann
wahlweise eine
50,0 x 19,1 cm
oder 25,4 x 38,1 cm
große Bahnsteighalle ge-
baut werden.
LK-20X



Brückenbausatz
Plattenkonstruktion
LK-10

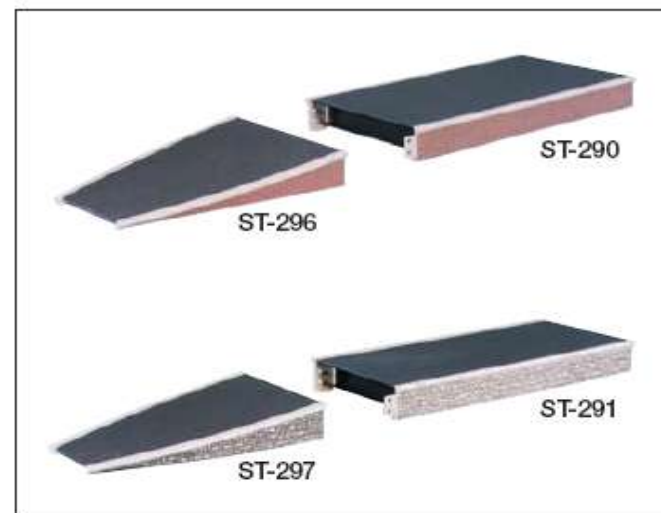
Brückenbausatz
Profilkonstruktion
LK-11



Tunnelportal
mit Stützmauer
Natursteinprofil
LK-31 einspurig
LK-32 zweispurig

Straßenbrückenportal
mit Stützmauer
Natursteinprofil
LK-33 einspurige Durchf.
LK-34 zweispurige Durchf.

Mauersteinplatten
Für Tunnel- und
Straßenportale passend
Größe: 184 x 238 mm
LK-40



Bahnsteigbausätze
Hiermit können Bahnsteige
in verschiedenen Breiten
gebaut werden.
Gesamtbr. max.: 87,7 mm
Breite Schnitt A: 73,8 mm
Breite Schnitt B: 56,4 mm
Breite Schnitt C: 45,3 mm

Gerade Teile (2 Stück)
Länge: 168 mm
mit Sandsteinkante **ST 290**
mit Ziegelsteinkante **ST 291**

Rampenteile (2 Stück)
Länge: 113 mm
mit Sandsteinkante **ST 296**
mit Ziegelsteinkante **ST 297**



Natursteinschotter
hell grau
PS-26
braun
PS-28

Lokschuppen
Bausatz
Länge: 350 mm
Breite: 170 mm
LK-80

PECO H0m

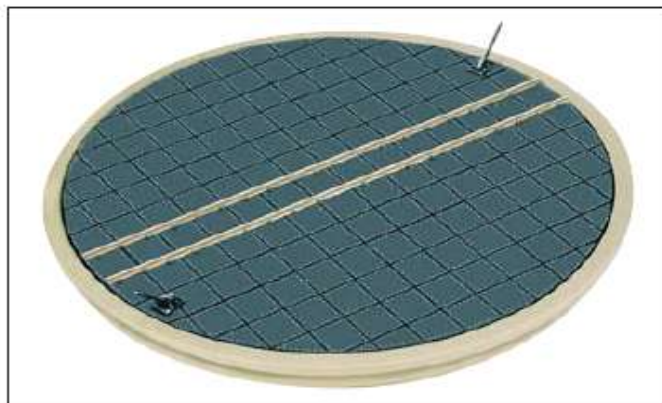
Zubehör für die Spurweite H0m

Drehscheibe H0m
für Handbetrieb
Brückenlänge: 151 mm
LK-1455

passend auch für TT

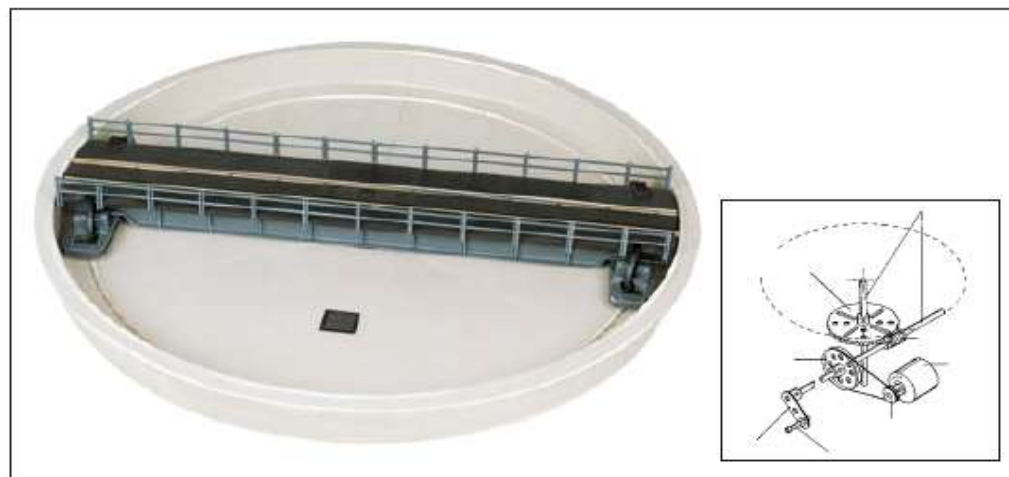
Antriebsmöglichkeit
für die H0m-Drehscheibe
siehe H0

Beide Ausführungen
enthalten; kann offen oder
geschlossen gebaut
werden.



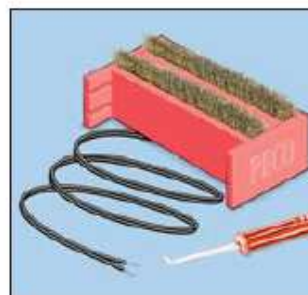
PECO H0

Zubehör und Bausätze für die Spurweite H0



Drehscheibe
für Handbetrieb
Brückenlänge: 305 mm
LK-55

Antriebsmöglichkeit
Mit einem Zahnradset von
der Firma Conrad können
Sie die Drehscheibe LK-55
nach dem abgebildeten
Prinzip antreiben.



Reinigungsbürste
für Lokräder
PL-40



Lok Service Liege
für die Spuren H0, H0e, und N
PL-70



Werkzeugsatz
Je 3 x: Schiebkarre, Hammer, Gabel
usw. (18 Teile)
Kunststoff CC2005



**Werkzeuge für Strecken-
und Gleisbauarbeiter**
Bausatzteile
Kunststoff CC2007



Bahnübergang
Einfache Ausführung,
ausreichend für 2 Gleise
R 456



Diesellok Tank Lager
R 530

**Bus- und Nebenbahn-
Haltestellenhäuschen**
SS 75

Seinbogen Viadukt
Set mit 2 Stützpfeilern
LK-35



Bahnsteig Ladekran
LK-27





Beton Bude
Größe 50 x 38 mm
R 518



**Gleiswaage
mit Bude**
Bausatz CC 2001



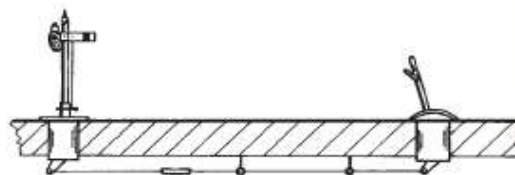
Wellblech Bude
2 Stück und 4 Fässer
Größe 44x37 mm
SS 22



Untersuchungsgrube
Enthält drei Einheiten und kann
zu einer Gesamtlänge von 297 mm
zusammengesetzt werden.
LK-56 (Code 100)
LK-156 (Code 75)



**Fahrzeugwaage
mit Haus**
Bausatz SS 16



**Handstellvorrichtung
für Signale und Weichen**
Für Dioramen und kleine Anlagen.
Teile wie abgebildet enthalten.
R 250





Bahnsteig Zaun
Länge: 680 mm
R 421 (weiß)
R 422 (schwarz)
R 431 (grün)

Bahnsteigzaun mit Toren
Enthält 2 x 680 mm Zaun
2 x 130 mm Zaun
für Rampe und 5 Tore
R 420 (weiß)
R 430 (grün)



**Nebenbahn und Schmalspur-
bekohlung**
Größe 60 x 55 mm
R 505



Beton Zaun
Länge 485 mm
R 429

Paletten, Säcke und Fässer
Die Packung enthält
30 Säcke, 6 Paletten
und 4 Fässer
R 514



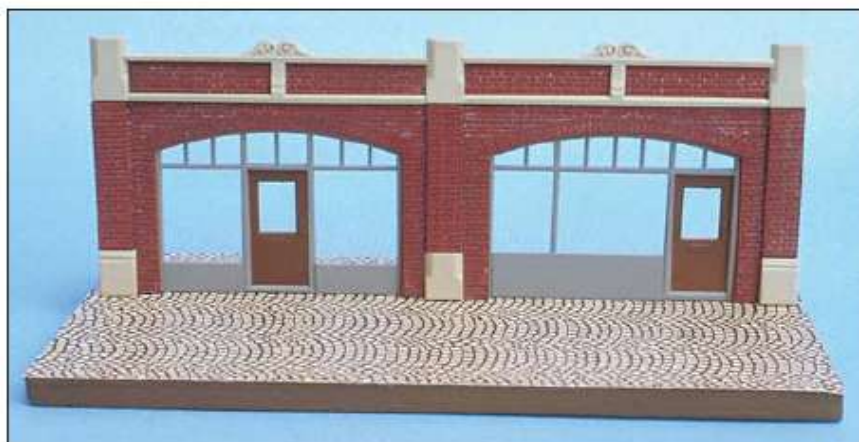
**Gitterzaun mit Rampe
und Toren**
R 434 Länge 700 mm
R 435 Rampen- und
Torsegmente



**Stützmauer mit Arkadenwerkstatt
oder Mauerwerk**
13,5 cm hoch, 7,5 cm tief, 48,5 cm lang
Kunststoff-Bausatz SS52



Kleiner Wasserdurchlass
Breite 24 mm
SS 38



**Stützmauer mit
Arkaden und Laden**
13,7 cm breit, 5,7 cm hoch
Bausatz SS18



Metallbrücke
Durchfahrbreite 78 mm
SS 47



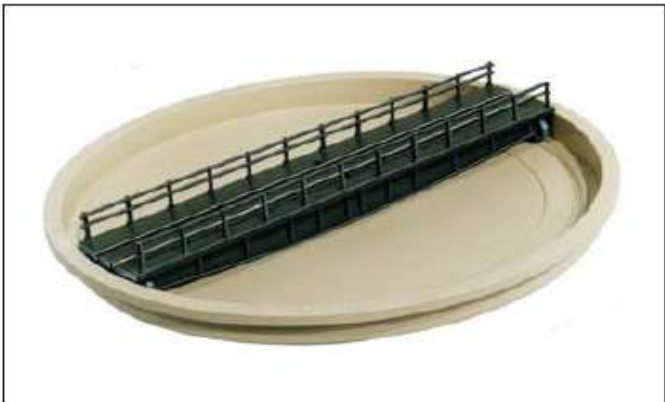
**Steinbrücke für
eingleisige Strecke**
Durchfahrbreite 78 mm
SS 53



Zubehör und Bausätze für die Spurweite N



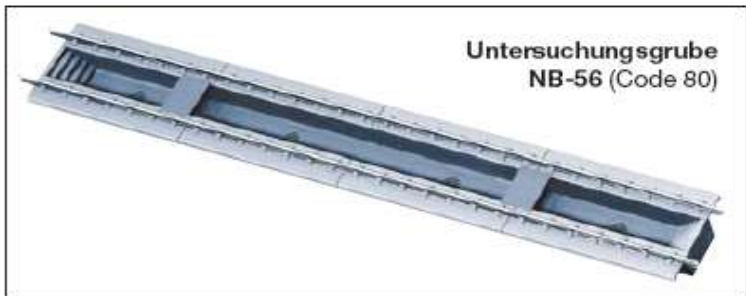
Lokschuppen
Länge: 168 mm, Breite: 73 mm
Bausatz NB-80



Diesellok Tank Lager
R 315



**Fahrzeugwaage
mit Haus**
R 227



Untersuchungsgrube
NB-56 (Code 80)

Beton Bude
2 Stück
R 238



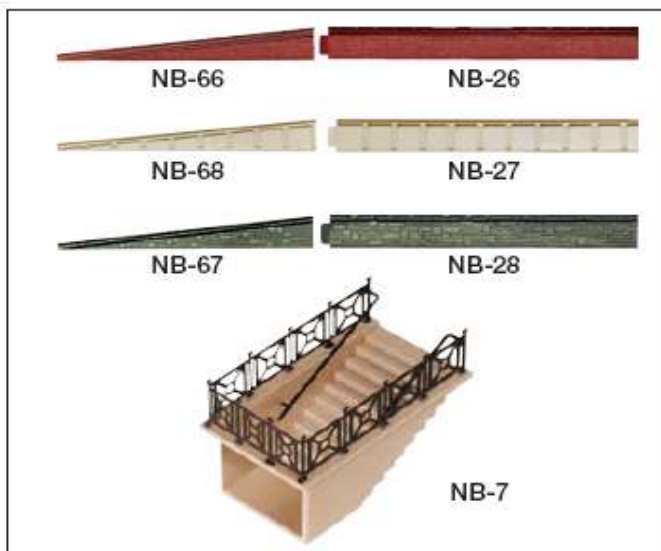
Beton Zaun
Länge 356 mm, mit 4 Toren (ohne Lampen)
R 219



Drehscheibe
für Handbetrieb
Brückenlänge: 151 mm
NB-55

passend auch für H0e

Antriebsmöglichkeit
siehe Vorschlag H0



Bahnsteigkanten (5 Stück)
(gerade Form)
Länge 144 mm
NB-26 Ziegelstein
NB-28 Naturstein
NB-27 Betonausführung

Bahnsteigkanten (2 Paar)
(Rampenform)
Länge 144 mm
NB-66 Ziegelstein
NB-67 Naturstein
NB-68 Betonausführung

Bahnsteigtreppe
(2 Stück)
NB-7



Profil-Prellbock
SL-340

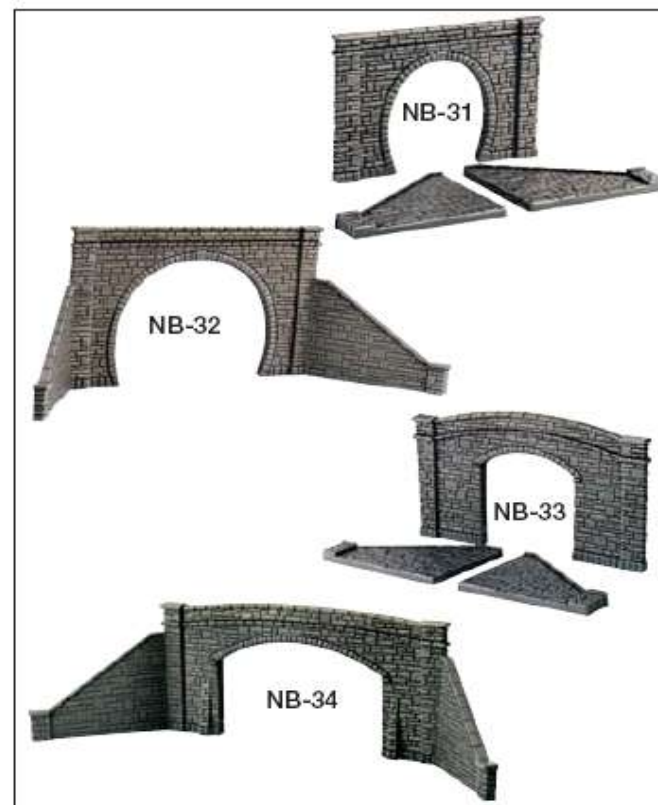
Kastenprellbock
ST-8



Hintergrundkulisse
mit Wolkenhimmel
Größe: 228 x 736 mm
SK-19



Palletten, Säcke und Fässer
Die Packung enthält
42 Säcke, 10 Palletten
und 24 Fässer
R 221



Tunnelportal
mit Stützmauer
Natursteinprofil
NB-31 einspurig
NB-32 zweispurig

Straßenbrückenportal
mit Stützmauer
Natursteinprofil
NB-33 einspurige Durchf.
NB-34 zweispurige Durchf.

Mauersteinplatten
Größe: 64 x 127 mm
Inhalt 4 Stück
NB-40 Naturstein grau
NB-43 Ziegelstein terracotta
NB-44 Ziegelstein blau



Brückenbausatz
Profilkonstruktion
NB-38

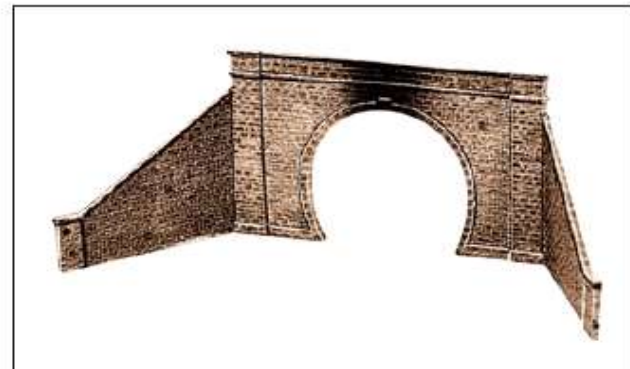
Brückenbausatz
Plattenkonstruktion
NB-39



Zubehör und Bausätze für die Spurweite 0



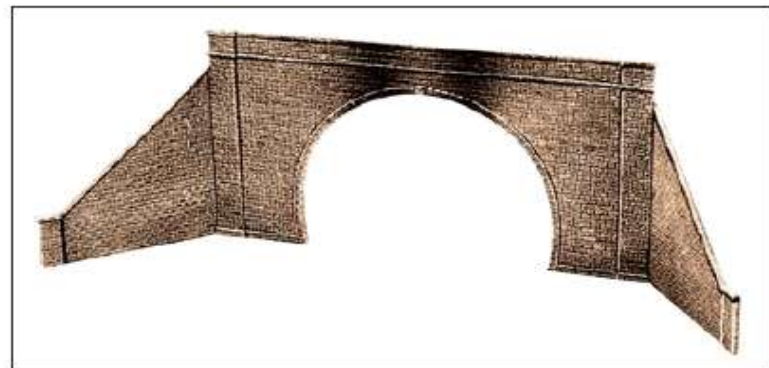
**Tunnelportal einspurig
mit Stützmauer**
Natursteinprofil
Breite: 280 mm
Höhe: 178 mm
LK-731



Fenster und Rahmen
8 Stück
R 078

Türen und Rahmen
2 Stück
R 079

Tunnelportal zwei spurig mit Stützmauer
Natursteinprofil
Breite: 380 mm
Höhe: 195 mm
LK-732



Beton Zaun
Länge: 1 m
R 074