

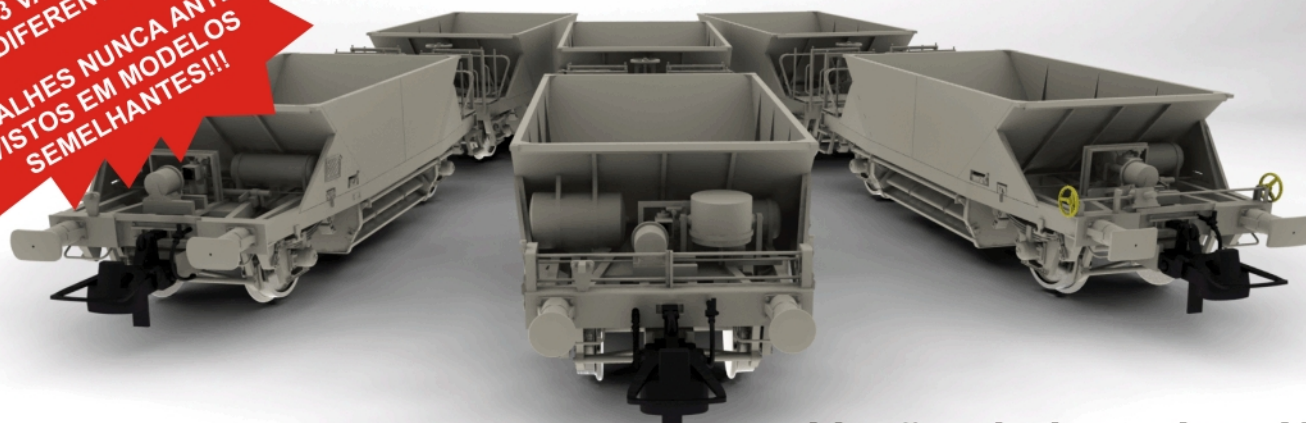


SUDEXPRESS®
scale model trains

H0 1:87

Miniaturas ferroviárias para colecionadores

3 VAGÕES
DIFERENTES!
DETALHES NUNCA ANTES
VISTOS EM MODELOS
SEMELHANTES!!!



Vagões balastreiros Us

História

Construídos desde 1969, para a CP, estes vagões são constituídos por 2 unidades gémeas unidas de modo permanente.

Ao contrário de outros vagões semelhantes, usados em Espanha, estes vagões possuem freio nas 2 unidades.

Existem principalmente 3 séries diferentes de vagões balastreiros na CP. Apesar de possuírem as mesmas características principais, apresentam várias diferenças nos sistemas de comando de frenagem e nos cabeçotes, onde se destaca a existência de 3 tipos de tampões de choque. De 1969 até 1988 foram construídos 270 vagões por 4 construtores diferentes:

ARBEL

Consórcio de Material Ferroviário

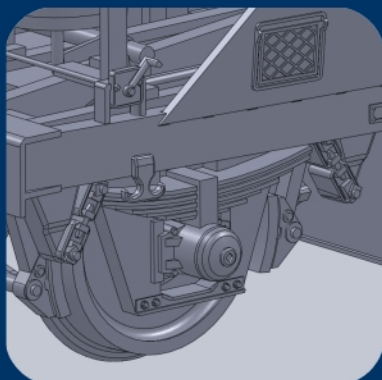
EQUIMETAL

METALSINES

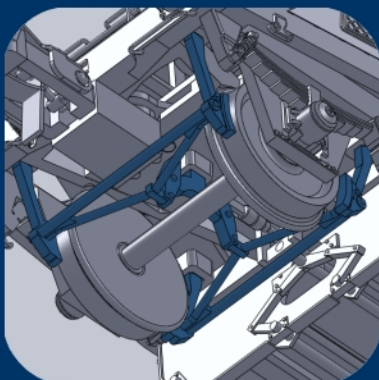


Vagão Tv da série 6 001 a 6 110 com leito pintado de preto e símbolo CP antigo construído pela ARBEL - França

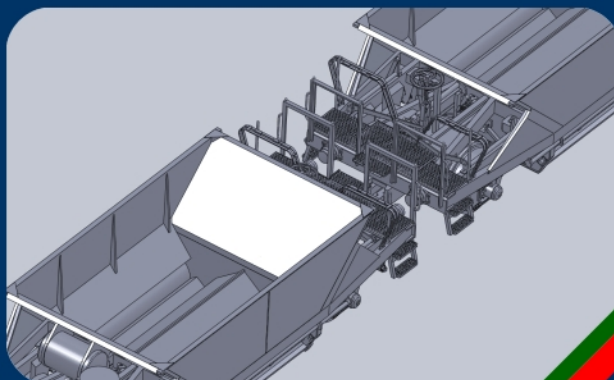
Pormenores gerais dos modelos



Fiel reprodução das caixas de eixos e suspensão



Sistema de freio com os tirantes e alavancas como no vagão original



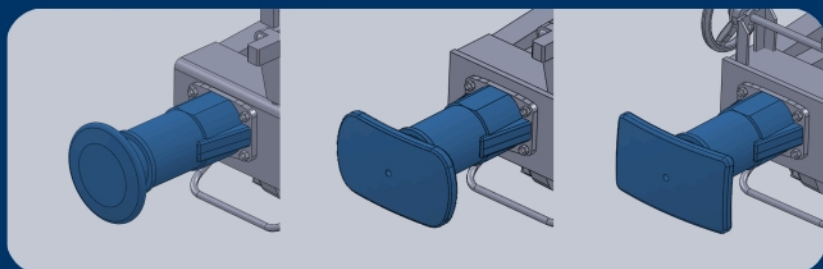
Interior da caixa de carga, sistemas de descarga e passadiços detalhados

Pormenores das diferentes versões



Reprodução exacta dos 3 diferentes tipos de volantes de freio:

- 4 raios na série 6
- 5 raios na série 7
- 3 raios e menor diâmetro na série 8



3 tipos de pratos de choque:

- redondos na série 6
- Ovais na série 7
- Rectangulares na série 8

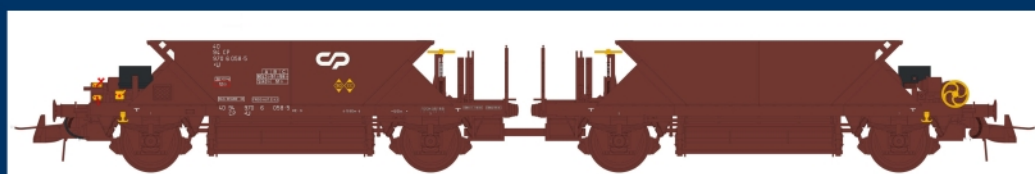
Versões a comercializar



Série 6 - freio de vácuo

Designação Tv e símbolo CP antigo
Leito pintado com faixa preta

2 numerações distintas



Série 6 - freio misto

Designação U CP

2 numerações distintas



Série 7 - freio misto

Designação U CP Infra-estruturas

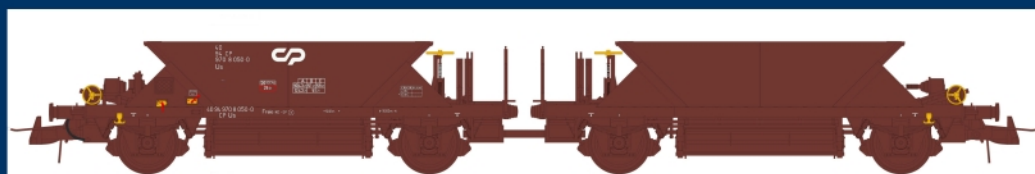
3 numerações distintas



Série 7 - freio de ar comprimido

Designação Us CP / SOGRAL

2 numerações distintas



Série 8 - freio de ar comprimido

Designação Us CP

4 numerações distintas