



90053 **N**



Carro intermodale Tipo Sggrss '90 bimodulo HUPAC caricato con due casse mobili "Ewals" ed "Ewals Intermodal"
Container wagon Type Sggrss '90 HUPAC with two "Ewals" and "Ewals Intermodal" swap bodies
Containerwagen Typ Sggrss '90 Doppelmodul der HUPAC mit "Ewals" und "Ewals Intermodal" Wechselpritschen



90056 **N**



Carro intermodale Tipo Sggrss '90 bimodulo di proprietà Ambrogio caricato con due casse mobili "Ambrogio"
Container wagon Type Sggrss '90 of Ambrogio with two "Ambrogio" swap bodies
Containerwagen Typ Sggrss '90 Doppelmodul der Ambrogio mit zwei "Ambrogio" Wechselpritschen



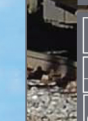
90057 **N**



Carro intermodale Tipo Sggrss '90 bimodulo di proprietà Ambrogio caricato con due casse mobili "Ambrogio"
Container wagon Type Sggrss '90 Ambrogio with two "Ambrogio" swap bodies
Containerwagen Typ Sggrss '90 Doppelmodul der Ambrogio mit zwei "Ambrogio" Wechselpritschen



90058 **N**



Carro intermodale Tipo Sggrss '90 bimodulo di proprietà Ambrogio caricato con due casse mobili "Ambrogio"
Container wagon Type Sggrss '90 Ambrogio with two "Ambrogio" swap bodies
Containerwagen Typ Sggrss '90 Doppelmodul der Ambrogio mit zwei "Ambrogio" Wechselpritschen

Tutti i modelli in queste pagine sono in esclusiva per
All models in these pages are an exclusive for
Alle Modelle auf dieser Seiten sind exklusiv für



90062 **N**



Coppia di locomotive 186 105 e 486 505 BLS Cargo (una dummy) per i treni container tra Olanda ed Italia.
Set of two locomotives 186 105 and 486 505 (one dummy) by BLS Cargo for container trains between Holland and Italy.
Set aus E-Loks 186 105 und 486 505 der BLS Cargo (eine Dummy) für Containerzüge zwischen den Niederlanden und Italien

90062AC **N**

