

Jouef®

2016



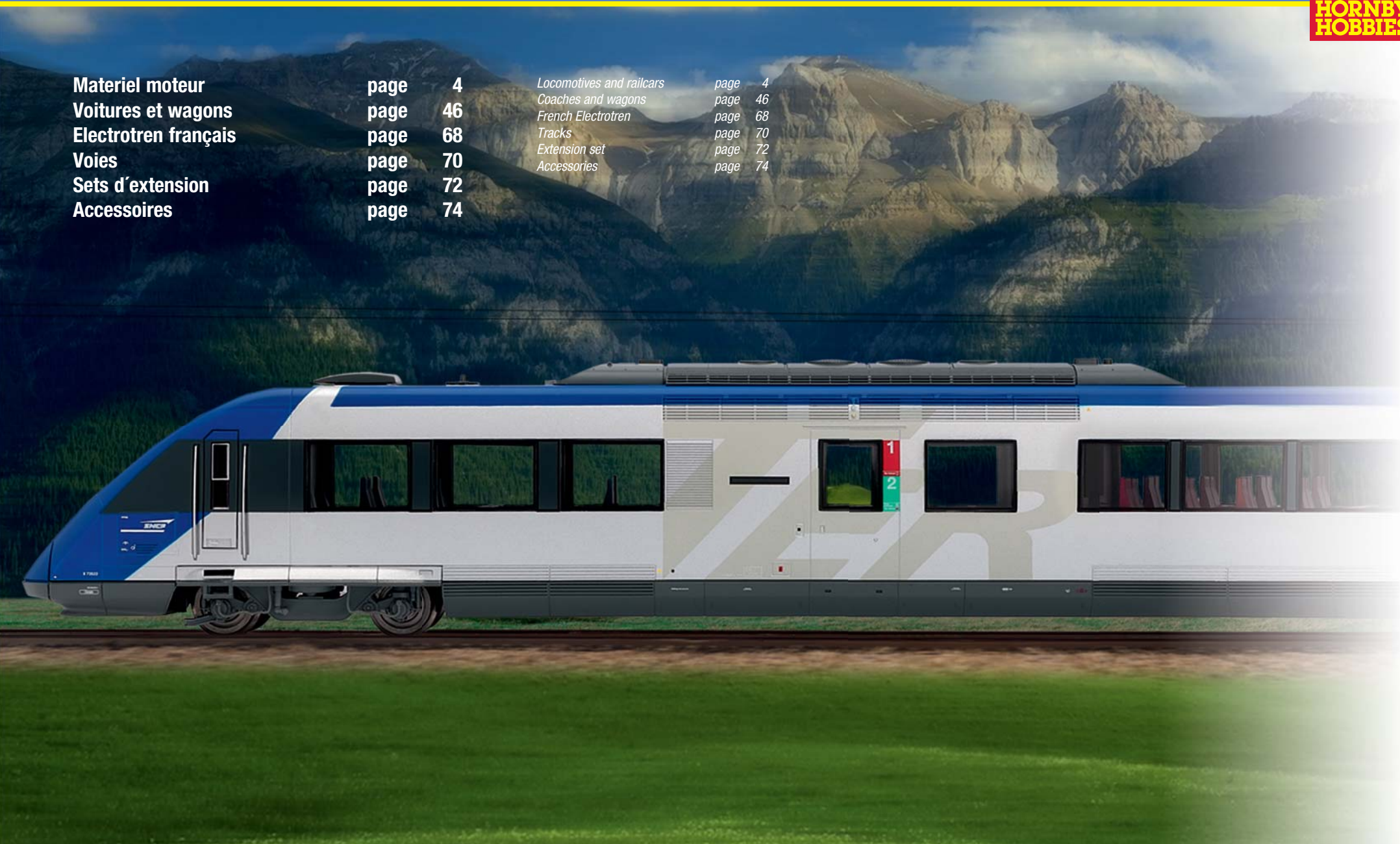
H0 1:87

www.jouef.com

**HORNBY
HOBBIES**

Materiel moteur	page	4
Voitures et wagons	page	46
Electrotren français	page	68
Voies	page	70
Sets d'extension	page	72
Accessoires	page	74

<i>Locomotives and railcars</i>	<i>page</i>	<i>4</i>
<i>Coaches and wagons</i>	<i>page</i>	<i>46</i>
<i>French Electrotren</i>	<i>page</i>	<i>68</i>
<i>Tracks</i>	<i>page</i>	<i>70</i>
<i>Extension set</i>	<i>page</i>	<i>72</i>
<i>Accessories</i>	<i>page</i>	<i>74</i>



I Epoque I 1832-1925
Period I 1832-1925

II Epoque II 1926-1945
Period II 1926-1945

III Epoque III 1946-1970
Period III 1946-1970

IV Epoque IV 1971-1990
Period IV 1971-1990

V Epoque V 1991-2006
Period V 1991-2006

VI Epoque VI 2007-à nos jours
Period VI 2007-present



Prise NEM pour décodeur 8 broches
NEM-plug for decoder, 8 pins

Prise NEM pour décodeur NEM 662
Digital plug NEM 662

Prise NEM pour décodeur 6 broches
NEM-plug for decoder, 6-pin

Prise NEM pour décodeur 21 broches
NEM-plug for decoder, 21-pin

Moteur avec volant d'inertie
Motor with flywheel

K Attelages à elongation
Extending coupling mechanism

Châssis en métal
Metal chassis

Tampons avec ressort
Sprung buffers

Prise de courant par caténaire
Current pick-up from overhead line

Longueur hors tampons (mm)
Overall length (mm)

Eclairage 1 couleur
Front headlights

Eclairage inversé 1 couleur, 2 feux
Locomotive with 2 headlights

Eclairage inversé 2 couleurs, 3 feux
Locomotive with white/red headlights

Eclairage inversé 2 couleurs, 2 feux
Locomotive with white/red headlights

Ventilateur motorisé
Motorized fan

Eclairage intérieur
Interior light fitted ex-works

Modification d'outillage
Tooling Modification

Nouvel outillage
New Tooling

Modèle digital équipé d'un décodeur DCC
Motorized model for DC, with digital decoder

Modèle digital équipé d'un décodeur DCC sonorisé
Motorized model for DC, with digital decoder and sound

Modèle 3 rails alternatif équipé d'un décodeur digital
Motorized model for AC, with digital decoder

Modèle 3 rails alternatif équipé d'un décodeur digital sonorisé
Motorized model for AC, with digital decoder and sound

Les informations et illustrations figurant dans ce catalogue sont fournies à titre indicatif. Les produits présentés peuvent être sujets à modifications. Textes et illustrations non contractuels

Scannez le
QR-Code
avec votre **Smartphone**





R 8213 Centrale digitale Select

La centrale digitale DCC Hornby Select permet d'aborder en toute simplicité le système digital DCC.

La Select est capable d'enregistrer jusqu'à 60 locomotives, et de faire fonctionner jusqu'à dix locomotives en même temps.

Elle peut également contrôler jusqu'à 40 accessoires (dont des aiguillages) en utilisant le décodeur pour accessoires R 8247.

Le design étudié de l'unité Select permet de contrôler toutes les fonctions disponibles aisément grâce à son bouton de contrôle rotatif, à son clavier numérique et à son écran LCD.

Caractéristiques techniques:

- Contrôle jusqu'à dix locomotives en même temps en ajoutant l'alimentation auxiliaire C7032P
- Possibilité de faire circuler jusqu'à trois locomotives en même temps en utilisant l'alimentation fournie avec l'unité
- Peut-être tenue dans la main ou posée à proximité du réseau
- 128 pas de vitesse programmables pour une grande souplesse de fonctionnement
- Capable de programmer jusqu'à 59 locomotives et 40 accessoires
- Compatible avec le protocole XpressNet
- La centrale Select peut également être utilisée en tant que unité « Walkabout » lorsqu'elle est connectée à une autre Select ou à une centrale Hornby Elite
- Jusqu'à 8 unités Walkabout peuvent être connectées à l'unité Select pour un contrôle simultané de 9 locomotives
- Dispose d'une sortie auxiliaire 15 volts courant continu
- Mode d'emploi détaillant chaque étape de programmation en Français
- Aucune pile ou accumulateur nécessaire

R 8214 Centrale digitale Elite

La centrale digitale Hornby Elite offre aux utilisateurs du système DCC des possibilités avancées de contrôle et de programmation. Dotée de deux boutons rotatifs de contrôle et d'un large écran LCD, elle dispose en outre d'une ergonomie favorisant une utilisation simple et intuitive.

Sa prise USB intégrée permet de la connecter facilement à un ordinateur pour effectuer la mise à jour de son programme interne ou utiliser des logiciels externes compatibles avec le protocole RailCom (© Lenz GmbH)

Caractéristiques techniques:

- Alimentation de 4 ampères fournie.
- Peut programmer par 4 différents modes: direct, registre, paginé, opération
- Peut lire et programmer les CV
- 3 différents pas de vitesse: 14,28 et 128
- Certifiée NMRA, garantie de sa complète compatibilité aux normes DCC
- Permet d'enregistrer jusqu'à 254 locomotives et 255 accessoires
- Compatible avec le protocole RailCom (© Lenz GmbH)
- Peut gérer jusqu'à 64 unités-multiples
- Contrôle jusqu'à 64 locomotives simultanément (avec alimentation complémentaire)
- Large écran LCD
- 2 boutons de contrôle permettant de commander 2 locomotives simultanément
- Permet d'activer jusqu'à 13 fonctions (Son, lumière etc)
- Connexion USB pour le téléchargement de mises à jour et la connexion à des logiciels externes
- Gestion des favoris : permet de créer une liste de locomotives (maximum 255) afin de pouvoir les retrouver et les appeler de manière simple et rapide
- 5 langues disponibles: Français, Italien, Allemand, Espagnol et Anglais
- Permet de connecter 8 unités de contrôle supplémentaire Walkabout afin de contrôler individuellement plus de 9 locomotives
- Connexions pour voie de programmation et voie d'exploitation séparées
- Fonction de recherche de locomotive
- Horloge à vitesse programmable. Rapport de 1:1 (temps réel) à 1:10
- Mode d'emploi détaillant chacune des étapes de la programmation (Français, Italien, Allemand et Espagnol)
- Aucune pile ou accumulateur nécessaire



R8235



R8249



R8245



R8238

R8235

Contôleur select Walkabout

Connecté à une centrale Select ou Elite, il permet le contrôle simultané de 8 locomotives supplémentaire (en fonction de la puissance électrique disponible).

R8249

Décodeur 4 fonctions pour locomotives

Supporte 500 mA en continu et 1 A en pointe. Certifié NMRA.

R8245

Décodeur pour locomotives Sapphire

Supporte 1 A en continu et 1,5 A en pointe. Tous les CV sont programmables

R8247

Décodeur pour accessoires

Permet de contrôler 4 aiguillages ou accessoires de voie.

R8239

Amplificateur de puissance et de signal

Permet d'augmenter la puissance disponible pour les centrales Select et Elite

R8238

Module boucle de retournement

Permet la gestion électronique des polarités d'une boucle de retournement

R8241

Rail d'alimentation digital

Pour connecter les centrales Select ou Elite à la voie

R8242

Clip de connection digital

Pour connecter le décodeur d'accessoires R8247 à la voie

R8266

Câble de connection RJ12

Pour connecter une unité Walkabout (R8235) à une centrale Select ou Elite

R8237

Doubleur de prise RJ12

R8232

Clips pour aiguillage

Permet la continuité électrique toutes voies avec les aiguillages Hornby

C7032

Transformateur 4 ampères

Permet d'augmenter la puissance disponible pour une centrale Select

“Pour une description détaillée des produits présentés, merci de vous référer au dépliant spécifique Hornby Digital”

Materiel moteur • Locomotives and railcars



SNCF, locomotive à vapeur 241 P, tender 36 P

SNCF, steam locomotive 241 P, tender 36 P

Les 35 locomotives à vapeur "unifiées" 241 P ont été livrées entre 1948 et 1952 pour assurer la traction de trains rapides et express lourds (jusqu'à 800 tonnes) à la vitesse maximale de 120 km/h. Étudiées et construites par les Ets schneider sous le contrôle de la Division des études de locomotives (DEL) de la SNCF, elles sont dérivées du prototype 241 C 1 du PLM. Initialement affectées au Sud-Est dont elles furent progressivement chassées par l'électrification, elles terminèrent leur carrières dans les régions Ouest, Nord et Est de la SNCF.

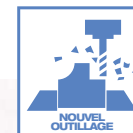
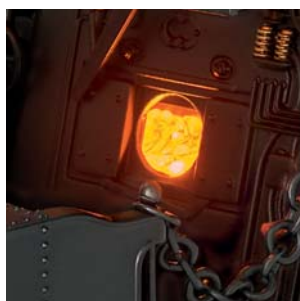


Photo SNCF

SNCF, locomotive à vapeur 241 P, tender 34 P

SNCF, steam locomotive 241 P, tender 34 P



Toutes les nouvelles 241 P Jouef sont livrées avec une pièce optionnelle représentant la porte du foyer ouverte: un éclairage spécifique allié à une pièce translucide spécialement gravée permet en effet de reproduire le charbon en combustion.

Photo d'un dispositif similaire équipant un autre article



Photo collection Philippe Merard

HJ2238/HJ2239**NOUVEAUTÉ****SNCF, locomotive à vapeur 241 P 6, tender 34 P 271, dépôt de Marseille, version d'origine**

SNCF, steam locomotive 241 P 6, tender 34 P 271

Jouef vous propose une reproduction totalement nouvelle de ces élégantes machines de vitesse qui ont assuré la traction de trains aussi prestigieux que le "Mistral", symbole en son temps de modernité, tout comme du luxueux "Train bleu". La nouvelle 241 P Jouef allie justesse de reproduction, très haut niveau de détail et un fonctionnement sans faille assuré par la mécanique éprouvée de son tender 34P. Les roues parfaitement à l'échelle munies de boudins fin confèrent à ce modèle une prestance exceptionnelle. La 241 P 6 est livrée avec une plaque interchangeable "Mistral" en métal photo-découpé.

**HJ2240/HJ2241****NOUVEAUTÉ****SNCF, locomotive à vapeur 241 P 28, tender 34 P 321, dépôt de La Chapelle**

SNCF, steam locomotive 241 P 28, tender 34 P 321



Prototype non finalisé

HJ2242/HJ2243



NOUVEAUTÉ

SNCF, locomotive à vapeur 241 P 17, tender 34 P 325, version fin de carrière avec servo-moteur de changement de marche, dépôt du Mans

SNCF, steam locomotive 241 P 17, tender 34 P 325

La nouvelle 241 P Jouef offre un niveau de détail et une finesse de reproduction exceptionnels. Des pièces spécifiques permettent la reproduction des principales variantes de ces locomotives. La 241 P 17 est ainsi équipée du servo-moteur de relevage de marche caractéristique des machines en fin de carrière, assorti du levier spécifique côté chauffeur.



Prototype non finalisé

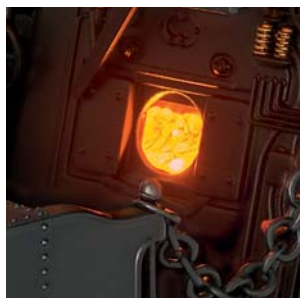
HJ2345/HJ2345S



NOUVEAUTÉ

SNCF, locomotive à vapeur 241 P avec servo-moteur de changement de marche, tender 34 P.

SNCF, steam locomotive 241 P with servo-motor, tender 34 P



Toutes les nouvelles 241 P Jouef sont livrées avec une pièce optionnelle représentant la porte du foyer ouverte: un éclairage spécifique allié à une pièce translucide spécialement gravée permet en effet de reproduire le charbon en combustion.

Photo d'un dispositif similaire équipant un autre article

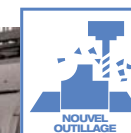


Photo collection Philippe Merard

Jouef

HJ2297/HJ2298



NOUVEAUTÉ

SNCF, locomotive à vapeur 1-150 C 661 (ex AL), dépôt de Longwy

SNCF, steam locomotive 1-150 C 661 (former AL), SNCF period III, depot Longwy

Nouvelle version représentant l'une des machines livrées au réseau de l'AL de 1917 à 1919.: nouvelle cheminée, nouvelle porte de boîte à fumée, marchepieds modifiés, rehausse de hotte à charbon...



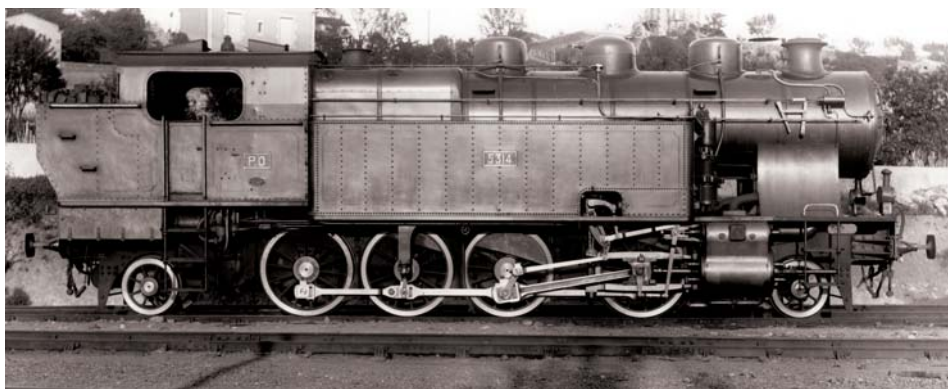
HJ2299/HJ2300



NOUVEAUTÉ

P.O. locomotive à vapeur 141 5314 P.O.

P.O. steam locomotive 141 5314 P.O.



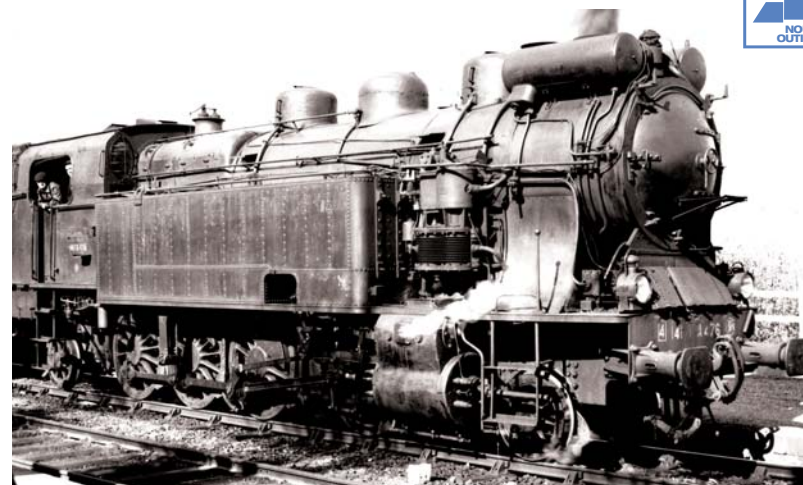
HJ2307/HJ2308



NOUVEAUTÉ

SNCF, locomotive à vapeur 141 TA 476, lanternes acétylène, ACFI

SNCF, steam locomotive 141 TA 476



SNCF, locomotive à vapeur 141 TA 485, phares unifiés, ACFI

SNCF, steam locomotive 141 TA 485

A l'instar de la 241 P, la nouvelle 141 TA Jouef n'a aucune pièce commune avec le modèle qui fit le bonheur des amateurs lors de sa sortie en 1984. Roues parfaitement à l'échelle munies de boudin fin, détails finement reproduits alliés à un fonctionnement sans faille grâce à son châssis métallique et à sa mécanique soignée sont les traits marquants de cette nouvelle reproduction. Jouef vous propose dès maintenant un large ensemble de variantes: pompe et réchauffeurs ACFI, lanternes à pétrole, feux acétylènes ou électriques unifiés sont d'ores et déjà au programme, alliés à deux types de compresseurs d'air, simple - le "petit cheval" ou double bi-compound. La cabine très détaillée peut recevoir une pièce optionnelle représentant la porte du foyer ouverte sur le charbon en combustion dont le rougeoiement caractéristique est assuré par un éclairage spécifique.



Photo montre un photomontage/Picture shows photo montage

SNCF, locomotive à vapeur 141 TA 308, lanternes à pétrole

SNCF, steam locomotive 141 TA 308



Photo DR

SNCF, locomotive à vapeur 141 TA 312, lanternes acétylène

SNCF, steam locomotive 141 TA 312

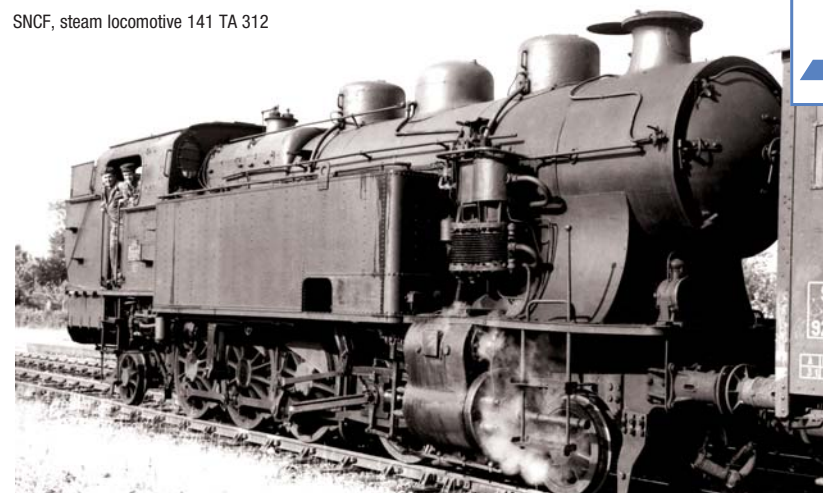


Photo DR

HJ2192**/HJ2193**

SNCF, locomotive à vapeur 141 R 307, chauffe au charbon, tender à caisse à eau soudée, dépôt de Nevers

Steam locomotive 141 R 307 coal, welded tender, depot Nevers

**HJ2190**

SNCF, locomotive à vapeur 141 R 994 tender 30R 994, chauffe au charbon, dépôt de Boulogne

SNCF, steam locomotive 141 R 994 tender 30R 994, coal, depot Boulogne

La 141 R 994 compte parmi les 20 machines "fuel" reconverties à la chauffe au charbon après la crise de Suez en 1956.



HJ2270A/HJ2271A



SNCF, locomotive Diesel BB 67359, dépôt de Tours

SNCF, diesel locomotive BB 67359, depot Tours



HJ2266/HJ2267



SNCF, locomotive Diesel BB 67074, dépôt de Nevers

SNCF, diesel locomotive BB 67074, depot Nevers



HJ2268A/HJ2269A



SNCF, locomotive diesel BB 67328, dépôt de Nîmes

SNCF, diesel locomotive BB 67328, depot Nimes



HJ2270/HJ2271



SNCF, locomotive Diesel BB 67321, dépôt de Rennes

SNCF, diesel locomotive BB 67321, depot Rennes



HJ2264A/HJ2265A



SNCF, locomotive Diesel BB 67058, dépôt de Clermont

SNCF, diesel locomotive BB 67058, depot Clermont



HJ2264B/HJ2265B



SNCF, locomotive Diesel BB 67060, dépôt de Caen

SNCF, diesel locomotive BB 67060, depot Caen



HJ2266A/HJ2267A



SNCF, locomotive Diesel BB 67090, dépôt de Chambéry

SNCF, diesel locomotive BB 67090, depot Chambéry



HJ2268/HJ2269**SNCF, locomotive Diesel BB 67309, dépôt de Chambéry**

SNCF, diesel locomotive BB 67309, depot Chambéry

Dérivées des BB 67000 dont elles partagent les bogies Y 210 et le moteur SEMT 16 PA 4, les machines de la série BB67300 sont aptes au chauffage électrique des trains. Si les locomotives immatriculées BB 67301 à 67370 ont été construites d'origine au type, les machines BB 67371 à 67390 sont issues de la transformation de BB 67000.

**HJ2272/HJ2273****SNCF, locomotive Diesel BB 67349, dépôt de Rennes**

SNCF, diesel locomotive BB 67349, blue livery

**HJ2217/HJ2218****SNCF, locomotive Diesel BB 67038, dépôt de Rennes**

SNCF, diesel locomotive BB 67038, depot Rennes

YouTube

**HJ2221/HJ2222****SNCF, locomotive Diesel BB 67229, dépôt de Nevers**

SNCF, diesel locomotive BB 67229, depot Nevers



HJ2340/HJ2340S



SNCF

NOUVEAUTÉ

SNCF, locomotive Diesel-électrique BB 67557, livrée bleue, marquage "Beffara" blanc

Diesel locomotive BB 67557, blue livery, painted SNCF logo and road numbers, without skirts, period IV



Photo SNCF

Proches des BB67300 dont elles partagent le moteur V16 PA 4 SEMT Pielstik, les 232 locomotives de la série BB67401 à BB67632 se distinguent néanmoins de celles-ci par l'adoption du nouveau bogie moteur Y217 leur conférant une puissance nominale de 1525 Kw quand le bogie Y210 des BB67300 se limitait à 1440 Kw. Le nouveau bogie doté d'une structure très différente, notamment au niveau des suspensions, du bogie des B67000 et BB67300 permet de reconnaître au premier coup d'oeil les BB67400.

Capables d'une vitesse commerciale de 140 km/h et aptes au fonctionnement en unités multiples les BB 67400 ont effectué leur carrière dans toutes les régions de la SNCF en tête de tous les types de trains qu'il s'agisse de trains de Fret et de messagerie, de trains express régionaux (TER) et de trains de grandes lignes nationaux et internationaux.

Mises en service de 1969 à 1975, près de 130 de ces machines étaient encore en service en novembre 2015. Au cours de leur longue carrière les BB67400 ont connu des évolutions esthétiques comprenant notamment la suppression de leurs jupes de carénage avant ainsi que la dépose de la "flèche" latérale caractéristique des modèles d'origine. La BB67580 a été remise en livrée et en configuration d'origine au titre du patrimoine de la SNCF

HJ2330/HJ2331



SNCF

NOUVEAUTÉ

SNCF, locomotive Diesel-électrique BB 67530, livrée bleue à plaques, sans jupes

SNCF, diesel locomotive BB 67530, blue livery

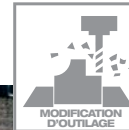


Photo SNCF

HJ2328/HJ2329



SNCF

NOUVEAUTÉ

SNCF, locomotive Diesel-électrique BB 67455, livrée bleue à plaques, avec jupes

SNCF, diesel locomotive BB 67455, blue livery



Photo SNCF

SNCF, locomotive Diesel-électrique BB 67505, livrée FRET

SNCF, diesel locomotive BB67505, flat sides, Fret livery, period V



Nouvelles faces latérales reproduisant les spécificités de chaque version, nouveau bogie, nouvelles jupes avant: La BB67400 Jouef est un nouveau modèle à part entière. Un soin tout particulier a été apporté à la reproduction des différentes grilles de refroidissement. Les célèbres "flèches" caractéristique des versions d'origine font ainsi l'objet d'une gravure en 3 niveau.

Les deux variantes de toitures ont également vu leur gravure améliorée

Ce nouveau modèle bénéficie par ailleurs du châssis métal et de la mécanique performante des précédentes BB67000/67300. Il en conserve également le ventilateur fonctionnel et les différentes variantes d'éclairage

SNCF, locomotive Diesel-électrique BB 67564, livrée Multi-service, logo "Desgrippes"

SNCF, locomotive diesel-électrique BB 67564, livrée Multi-service, logo "Desgrippes"



HJ2254/HJ2255



SNCF, autorail X73577, livrée Languedoc Roussillon

SNCF, diesel railcar X73577 Languedoc Roussillon livery, SNCF period VI

Issus du projet XTER, les autorails X 73500 sont présent dans 20 des 22 régions métropolitaines. Ils assurent principalement la desserte de lignes

rurales et périurbaines en unités simples ou multiples (jusqu'à 3 éléments). La version X 73900 dotée d'équipements de sécurité spécifiques assure la

desserte de lignes transfrontalières avec l'Allemagne en Alsace et en Lorraine. Ce pays exploite par ailleurs sa propre version du XTER, le VT 641.



HJ2197/HJ2197S



SNCF, autorail X 73773, livrée "Pau-Canfranc", région Aquitaine

SNCF, X 73773 diesel railcar, "Pau-Canfranc" livery



HJ2196

VI



SNCF, autorail X 73809 photovoltaïque, région Poitou Charentes

SNCF, X 73809 diesel railcar, photovoltaics, Poitou Charentes



HJ2198

V

VI



SNCF, autorail X 73611, région Picardie

SNCF, X 73611 diesel railcar, Picardie



HJ2279/HJ2280



SNCF, rame automotrice X 72500 2 éléments, nouvelle livrée Aquitaine

SNCF, diesel railcar X 72500 new Aquitaine livery, period VI



HJ2281/HJ2282



SNCF, rame automotrice X 72500 2 éléments, livrée Languedoc Roussillon

SNCF, diesel railcar X 72500 Languedoc Roussillon livery, SNCF period VI



HJ2167/HJ2167S



SNCF, rame automotrice Diesel X 72500, 2 éléments, livrée neutre TER

SNCF, diesel railcar X 72500, 2 elements, neutral TER livery.



YouTube



HJ2210/HJ2210S



SNCF, rame automotrice Diesel X 72500, 2 éléments, région Pays de la Loire

SNCF, diesel railcar X 72500, 2 elements, Pays de la Loire.



HJ2211/HJ2211S



SNCF, rame automotrice Diesel X 72500, 2 éléments, région Auvergne

SNCF, diesel railcar X 72500, 2 elements, Auvergne.



HJ2212/HJ2212S



SNCF, rame automotrice Diesel X 72500, 2 éléments, région Provence-Alpes-Côte d'Azur

SNCF, diesel railcar X 72500, 2 elements, PACA livery.



HJ2213/HJ2213S



SNCF, rame automotrice Diesel X 72500, 2 éléments, région Midi Pyrénées

SNCF, diesel railcar X 72500, 2 elements, Midi Pyrénées



HJ2318

IV

NEM

D

257

D

D

D

D

D

D

D

D

D

D

D

D

D

D

D

D

D

D

D

D

D

D

D

D

D

D

D

D

D

D

D

D

D

D

D

D

D

D

D

D

D

D

D

D

D

SNCF

NOUVEAUTÉ

SNCF, autorail X2100, livrée bleu clair/blanc

SNCF, diesel Railcar X2100 light blue/white livery



Prototype non finalisé

HJ2319

IV

NEM

D

257

D

D

D

D

D

D

D

D

D

D

D

D

D

D

D

D

D

D

D

D

D

D

D

D

D

D

D

D

D

D

D

D

D

D

D

D

D

D

D

D

D

D

D

D

D

SNCF

NOUVEAUTÉ

SNCF, autorail X2200, livrée bleu/blanc face frontale grise

SNCF, diesel Railcar X2200 light blue/white/ grey front livery



Prototype non finalisé

HJ2203

IV



SNCF

SNCF, autorail X 2200, livrée d'origine

SNCF, diesel railcar X 2200, original livery



HJ2289

V



SNCF

NOUVEAUTÉ

SNCF, autorail X92203, livrée jaune/blanc

SNCF, diesel railcar X 2200, yellow/white livery, period V



HJ2290

V

**SNCF, autorail X 2100, livrée bleu/blanc**

SNCF, diesel railcar X 2100 blue/white livery, period V

**HJ2205**

V

**SNCF, autorail X 2100, livrée vert et blanc**

SNCF, X2100 diesel railcar green and white livery

**HJ4109**

IV

**NOUVEAUTÉ****SNCF, remorque d'autorail XR 6000, livrée bleu/blanc, logo frontal en relief**

SNCF, XR 6000 coach blue/white livery



Photo montre un photomontage/Picture shows photo montage

HJ4113**SNCF****NOUVEAUTÉ**

SNCF, remorque d'autorail XR 6000, livrée bleu clair/blanc, sigle "Desgrippes".

SNCF, XR 6000 coach light blue/white livery, SNCF period V



Photo montre un photomontage/Picture shows photo montage

HJ4114**SNCF****NOUVEAUTÉ**

SNCF, remorque d'autorail XR 6000, livrée rougeur/blanc, sigle encadré

SNCF, XR 6000 coach red/white livery, period IV



Photo montre un photomontage/Picture shows photo montage

HJ2283/HJ2283S



SNCF, locomotive électrique 2D2 5546 "Waterman", livrée verte époque III

Electric locomotive 5546 "Waterman", green livery, period III



HJ2284/HJ2284S



SNCF, locomotive électrique 2D2 5547 "Waterman", livrée verte époque III

SNCF, electric locomotive 5547 "Waterman", green livery, period III



HJ2163

IV



SNCF, locomotive électrique 2D2 5550 “Waterman”, époque IV

SNCF, electric locomotive 2D2 5550 “Waterman”, period IV



HJ2164

IV



SNCF, locomotive électrique 2D2 5549 “Waterman”, époque IV

SNCF, electric locomotive 2D2 5549 “Waterman”, period IV



HJ2285/HJ2285S



SNCF, locomotive électrique 2D2 5531 "Nez de cochon", livrée verte époque III

SNCF, electric locomotive 5531 "Pig nose", green livery, period III



HJ2286/HJ2286S



SNCF, locomotive électrique 2D2 5511 "Nez de cochon", livrée verte époque IV

SNCF, electric locomotive 5511 "Pig nose", green livery, period IV



HJ2336/HJ2336S



NOUVEAUTÉ

SNCF, locomotive électrique BB 13017, livrée bleu bi-ton, fanaux fonctionnels.

SNCF, electric locomotive BB13017, bitone blue livery, period III



Photo collection Stéphane Langlais

HJ2337/HJ2337S



SNCF

NOUVEAUTÉ

SNCF, locomotive électrique BB 13041, livrée vert/jaune, feux rouges, fanaux démontés.

SNCF, electric locomotive BB13041, green/yellow livery, period IV



Photo Phil RICHARDS

HJ2346/HJ2346S



NOUVEAUTÉ

SNCF, locomotive électrique CC 14100, livrée vert/jaune, feux rouges, sans coffres additionnels.

SNCF, electric locomotive CC14100, green/yellow livery, 4 lights without additional hood



Photo montre un photomontage/Picture shows photo montage

HJ2347/HJ2347S



NOUVEAUTÉ

SNCF, locomotive électrique CC 14000, livrée vert/jaune, capots latéraux rallongés.

SNCF, electric locomotive CC14000, green/yellow livery, with long lateral hoods



Photo DOC Michel Poullié

HJ2316/HJ2317



SNCF, locomotive électrique CC 14166 livrée verte, faces frontales jaunes avec feux rouges

SNCF, electric locomotive CC 14166 green/yellow livery, late version



HJ2332/HJ2333



NOUVEAUTÉ

SNCF, locomotive électrique CC 14101 livrée bleue d'origine avec ventilateur latéral

SNCF, electric locomotive CC 14101, blue livery, early version with fan



Photo montre un photomontage/Picture shows photo montage

HJ2334/HJ2335



SNCF, locomotive électrique CC 14014, livrée verte, faces frontales jaunes

SNCF, electric locomotive CC 14014 green/yellow livery



HJ2248



SNCF, locomotive électrique CC 14000, livrée bleue, fanal fonctionnel

SNCF, electric locomotive CC 14000 blue livery, SNCF period IV



HJ2252/HJ2253



SNCF, locomotive électrique CC 14100, livrée bleue d'origine

SNCF, electric locomotive CC 14100 original blue livery, period III



HJ2320/HJ2321



NOUVEAUTÉ

SNCF, locomotive électrique 2D2 541 "femme enceinte"

SNCF, electric locomotive 2D2 541 "femme enceinte"

Nouvelle motorisation puissante et silencieuse, bogies interchangeables pour courbes de petit rayon



Photo montre un photomontage/Picture shows photo montage

HJ2322/HJ2323



NOUVEAUTÉ

P.O. Midi, locomotive électrique 2D2 E 541 "femme enceinte"

P.O. Midi, electric locomotive 2D2 541 "femme enceinte"

Nouvelle motorisation puissante et silencieuse, bogies interchangeables pour courbes de petit rayon



Photo montre un photomontage/Picture shows photo montage

SNCF, locomotive électrique 2D2 5545 "femme enceinte" z

SNCF, electric locomotive 2D2 5545 "femme enceinte"

Nouvelle motorisation puissante et silencieuse, bogies interchangeables pour courbes de petit rayon



Photo montre un photomontage/Picture shows photo montage

SNCF, locomotive électrique 2D2 5423, version modernisée

SNCF, 2D2 5423 electric locomotive,

Les 2D2 E 501 à E 523 (5401 à 5423 à la SNCF) furent commandées par le réseau de l'Etat en 1935 pour l'électrification de la ligne Paris-Le Mans. Techniquement très proches des 2D2 5500 du P.O., ces machines livrées entre 1936 et 1938 doivent leurs lignes modernistes à l'architecte Henri Pacon, également auteur de plusieurs gares et de l'agencement intérieur du paquebot Normandie. D'abord baptisées "Cyclopes" en raison de leur double feu central juxtaposé, elles furent modernisées au début des années 60 et reçurent à cette occasion deux feux classiques ainsi qu'une "moustache" décorative en aluminium. Elles furent retirées du service en 1979 après avoir été versées à la région sud-ouest de la SNCF

**SNCF, locomotive électrique 2D2 5409, état d'origine**

SNCF, electric locomotive 2D2 5409



YouTube



HJ2287

SNCF, locomotive électrique BB 8603, livrée "Fret"

SNCF, electric locomotive BB 8603 long, in Fret livery, period V

**HJ2076**

SNCF, locomotive électrique BB 17029, livrée "Béton"

SNCF, BB 17029 electric locomotive of the SNCF, "Béton" livery

**HJ2079**

SNCF, locomotive électrique BB 8618, livrée "en voyage"

SNCF, BB 8618 electric locomotive of the SNCF, "en voyage" livery

**HJ2077**

SNCF, locomotive électrique BB 8630, livrée "Béton"

SNCF, BB 8630 electric locomotive of the SNCF, "Béton" livery



SNCF, locomotive électrique BB 26000, livrée "Béton", nouveau logo SNCF

SNCF, BB 26000 electric locomotive of the SNCF, livery "Béton".



Photo montre un photomontage/Picture shows photo montage

Locomotive électrique BB 36300 livrée "Thello"

Electric locomotive BB 36300 "Thello" livery

Les BB36000 louées par Akiem à l'opérateur privé Thello assurent la traction des trains de nuit Paris-Venise et Paris-Rome sur leur parcours français.



Photo montre un photomontage/Picture shows photo montage

SNCF, automotrice électrique Z 24500, région Nord Pas de Calais, 3 éléments

SNCF, electric railcar Z 24500, Nord-Pas de Calais



HJ2249

VI



SNCF, automotrice électrique ZTER 2N NG Z 24500, 2 éléments, livrée "Rhône-Alpes"

SNCF, electric railcar Z24500 "Rhône Alpes", period VI

Généralement exploitées en version 3 éléments, les Z 24500 ont également été utilisées en version 2 éléments par la région Rhône-Alpes



HJ2064

VI

**SNCF, TGV La Poste, nouveau logo**

SNCF, TGV La Poste, new logo. Main set, containing 1 loco, 1 dummy, 2 extremity-coaches to create the full train, you need: HJ2064 + 2 x HJ4047 + 4 x HJ4049

Coffret de base, comprenant une motrice, une fausse motrice, et les deux voitures d'extrémité. Pour constituer la rame dans son intégralité, il faut : HJ2064 + 2 x HJ4047 + 4 x HJ4049. Les TGV postaux sont dérivés des TGV

PSE (Paris Sud-Est), la suspension ayant été modifiée pour permettre un niveau constant des rames à quai en compensant l'affaissement dû à la charge. Le parc TGV postal est à l'origine composé de 7 demi-rames qui permettaient

la disponibilité quotidienne de 3 rames complètes pour assurer le transport nocturne de courrier et colis sur LGV. Le service TGV postal a pris fin en juillet 2015.

**HJ4047**

VI

**SNCF, voiture complémentaire du TGV La Poste, avec logo**

SNCF, additional coach for the TGV La Poste, with logo



Les nouveaux TGV Jouef ont bénéficié de modifications d'outillage portant sur l'amélioration de l'aspect des feux des motrices et de l'éclairage. Ils sont équipés de tout nouveaux pantographes AM55 et AMDE d'une grande qualité de reproduction.



HJ4049

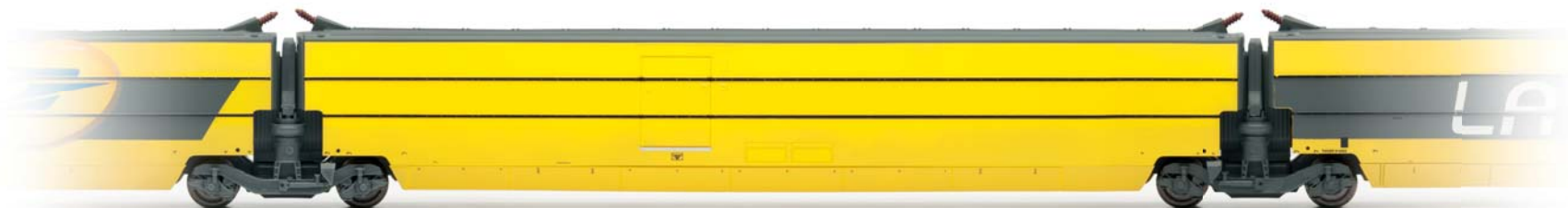
VI

210
€ →

SNCF

SNCF, voiture complémentaire du TGV La Poste, sans logo

SNCF, additional coach for the TGV La Poste, without logo



HJ2209

IV



SNCF, TGV La Poste, livrée d'origine. Coffret de base comprenant une motrice, 2 voitures d'extrémité et une fausse motrice

SNCF, TGV La Poste, original version, 4 element main set including 1 locomotive, 1 dummy and 2 end-coaches

Pour obtenir une rame complète il faut ajouter 6 x HJ4072

**HJ4072**

IV



SNCF, TGV La Poste, version d'origine, voiture intermédiaire

SNCF, TGV La Poste, original version, intermediate coach



Les nouveaux TGV Jouef ont bénéficié de modifications d'outillage portant sur l'amélioration de l'aspect des feux des motrices et de l'éclairage. Ils sont équipés de tout nouveaux pantographes AM55 et AMDE d'une grande qualité de reproduction.



HJ4106

IV

210

SNCF

NOUVEAUTÉ

SNCF, voiture intermédiaire TGV Sud Est 2^{ème} classe livrée orange

SNCF, TGV Sud Est 2nd class intermediate coach



Photo montre un photomontage/Picture shows photo montage

HJ2326/HJ2327



SNCF, TGV Sud-Est livrée orange, coffret de 4 éléments: 1 motrice, 1 voiture d'extrémité de 1^{ère} classe, 1 voiture d'extrémité de 2^{ème} classe, 1 fausse motrice

SNCF, TGV Sud Est orange livery

Pour constituer une rame complète il faut ajouter : 2 x HJ4107, 1 x HJ4108 et 3 x HJ4106



HJ4107



NOUVEAUTÉ

SNCF, voiture intermédiaire TGV Sud Est 1^{ère} classe livrée orange

SNCF, TGV Sud Est 1st class intermediate coach



Photo montre un photomontage/Picture shows photo montage

Les nouveaux TGV Jouef ont bénéficié de modifications d'outillage portant sur l'amélioration de l'aspect des feux des motrices et de l'éclairage. Ils sont équipés de tout nouveaux pantographes AM55 et AMDE d'une grande qualité de reproduction.



Photo montre un photomontage/Picture shows photo montage

HJ4108

IV

210

SNCF

SNCF, voiture intermédiaire TGV Sud Est Bar livrée orange

SNCF, TGV Sud Est Bar intermediate coach



Photo montre un photomontage/Picture shows photo montage

HJ2231

SNCF, TGV Sud-Est nouvelle livrée, coffret de 4 éléments: 1 motrice, 1 voiture d'extrémité de 1^{ère} classe, 1 voiture d'extrémité de 2^{ème} classe, 1 fausse motrice

SNCF, TGV Sud Est "new livery". Main set, containing 1 loco, 1 dummy, 2 end-coaches. To complete the train, you need HJ4059 x 3, HJ4061 x 1, HJ4060 x 2

Pour constituer une rame complète il faut ajouter: HJ 4089 x 3, HJ 4091 x 1, HJ 4090 x 2

**HJ4090**

SNCF, TGV Sud-Est nouvelle livrée, voiture intermédiaire de 1^{ère} classe

SNCF, TGV Sud-Est "new livery" 1st class coach

**HJ4089**

SNCF, TGV Sud-Est nouvelle livrée, voiture intermédiaire de 2^{ème} classe

SNCF, TGV Sud Est "new livery" 2nd class coach



Les nouveaux TGV Jouef ont bénéficié de modifications d'outillage portant sur l'amélioration de l'aspect des feux des motrices et de l'éclairage. Ils sont équipés de tout nouveaux pantographes AM55 et AMDE d'une grande qualité de reproduction.



HJ4091

VI

210
€

SNCF

SNCF, TGV Sud-Est nouvelle livrée, voiture bar

SNCF, TGV Sud Est "new livery" bar coach



Voitures et wagons • Coaches and wagons



HJ4093



237



K

SNCF

SNCF, Voiture mixte 1^{ère}/2^{ème} classe ex DR de la SNCF, époque III

SNCF, ex DR 1st/2nd class coach, period III



HJ4094



222



K

SNCF

SNCF, fourgon ex DR de la SNCF, époque III

Ex DR luggage van, SNCF, period III



HJ4095

III

222
← →

K

SNCF

SNCF, fourgon ex DR de la SNCF avec vigie, époque III

Ex DR luggage van with roof look out box, SNCF, period III



HJ4082

IV

140
← →

K

SNCF

SNCF, fourgon chaudière 1300 Kg C 966, époque IV

SNCF, 1300 Kg heating van C 966



HJ4075259
← →**K****S N C F****SNCF, voiture OCEM RA mixte 2^{ème} classe/fourgon, époque III**SNCF, OCEM RA 2nd class/luggage coach**HJ4112**288
← →**K****SNCF****NOUVEAUTÉ****SNCF, voiture DEV AO 2^{ème} classe B10**SNCF, DEV AO B10 2nd class coach

Photo montre un photomontage / Picture shows photo montage

HJ4110

IV

288

K

← →

SNCF

NOUVEAUTÉ

SNCF, voiture DEV Inox 2^{ème} classe à couloir central B9t, cartouche Corail

SNCF, DEV Inox B9t 2nd class coach with central aisle, "cartouche Corail", period IV



Photo montre un photomontage / Picture shows photo montage

HJ4111

IV

288

K

← →

SNCF

NOUVEAUTÉ

SNCF, voiture DEV Inox 2^{ème} classe B9j à compartiments

SNCF, DEV inox B9j 2nd class coach with compartments, period IV



Photo montre un photomontage / Picture shows photo montage

HJ4099



576



S N C F

NOUVEAUTÉ

SNCF, coffret de 2 voitures DEV Inox: 1 x mixte fourgon/1^{ère} classe A7Dt, 1 x 2^{ème} classe B10j

SNCF, set of 1 A7Dt + 1 B10j coaches



Photo montre un photomontage / Picture shows photo montage

HJ4100

IV



NOUVEAUTÉ

SNCF, coffret de 2 voitures DEV Inox: 1 x mixte fourgon/2^{ème} classe B6Dt, 1 x 2^{ème} classe B8 1/2 t

SNCF, set of 1 B6 1/2 Dt + 1 B8 1/2t coaches



Photo montre un photomontage / Picture shows photo montage

HJ4101

IV



NOUVEAUTÉ

SNCF, coffret de 2 voitures DEV Inox: 1 x mixte fourgon/1^{ère} classe A7Dt, 1 x 1^{ère} classe A9j

SNCF, set of 1 A7Dt + 1 A9j coaches



Photo montre un photomontage / Picture shows photo montage

HJ4102

IV

576



SNCF

NOUVEAUTÉ

SNCF, coffret de 2 voitures DEV Inox: 1 x 1^{ère} classe/bar A5rtj, 1 x 1^{ère} classe A9tx

SNCF, set of 1A5rt + 1 B9j coaches



Photo montre un photomontage / Picture shows photo montage

HJ4103

III

567



SNCF

NOUVEAUTÉ

SNCF, coffret de 2 voitures DEV A0 couchettes: 1 x 1^{ère}/2^{ème} classe A4c4/B5c5 myfi, 1 x 2^{ème} classe B10c10 myfi

SNCF, set of 1 A4C4/B5C5 myfi + 1 B10C10 myfi coaches



Photo montre un photomontage / Picture shows photo montage

HJ4104

IV

567



S N C F

NOUVEAUTÉ

SNCF, coffret de 2 voitures DEV A0 couchettes: 1x 1^{ère}/2^{ème} classe A4c4/B5c5, 1 x 2^{ème} classe B10c10

SNCF, set of 1 A4C4/B5C5 + 1 B10c10 coaches



Photo montre un photomontage / Picture shows photo montage

HJ4105

IV

567



SNCF

NOUVEAUTÉ

SNCF, coffret de 2 voitures DEV A0 couchettes: 1x 1^{ère}/2^{ème} classe A4c4/B5c5, 1 x 2^{ème} classe B10c10

SNCF, set of 1 A4C4/B5C5 + 1 B10c10 coaches



Photo montre un photomontage / Picture shows photo montage

HJ4079

IV

288
← →

K

**SNCF, voiture DEV inox de 2^{ème} classe, cartouche corail**SNCF, DEV Inox 2nd class coach**HJ4097**

IV

288
← →

K

**SNCF, voiture DEV inox de 2^{ème} classe B9, cartouche corail**SNCF, DEV Inox B9 2nd class coach "cartouche Corail", period IV**HJ4096**

IV

288
← →

K

**SNCF, voiture DEV inox de 1^{ère} classe A9, cartouche corail**SNCF, DEV Inox A9 1st class coach "cartouche Corail", period IV

HJ6156

IV

346

K

SNCF

NOUVEAUTÉ

SNCF, coffret de 2 wagons céréaliers à parois latérales bombées "Unifrex" et "Arbel rail"

SNCF, set 2 x hopper round side hopper wagons "Unifrex" and "Arbel rail"



Photo montre un photomontage / Picture shows photo montage

HJ6149

IV

346

K

SNCF

SNCF, coffret de 2 wagons céréaliers (1 à parois latérales bombées, 1 à parois latérales planes) "Transcéréales-TMF"

SNCF, set of 2 hopper wagons (flat + rounded sides) "TMF"



HJ6157

IV

176
← →

K

SNCF

NOUVEAUTÉ

SNCF, wagon céréalier à parois latérales bombées "Transcéréales Paris-Orléans"

SNCF, round sided hopper wagon "Transcéréales Paris-Orléans"

*Photo montre un photomontage / Picture shows photo montage*

HJ6146

IV

176
← →

K

SNCF

SNCF, wagon céréalier à parois latérales bombées "Grands Moulins de Bourgoin"

SNCF, round-sided hopper wagon Hopper wagon (rounded sides) "Grands moulins Bourgoin"



HJ6147

V

176
← →

K

SNCF

SNCF, wagon céréalier à parois latérales bombées "Millet"

SNCF, hopper wagon (rounded sides) "Millet"



HJ6158

IV

170

K

SNCF

NOUVEAUTÉ

SNCF, wagon céréalier à parois latérales planes "Cargill"

SNCF, flat sided hopper wagon "Cargill"



Photo montre un photomontage / Picture shows photo montage

HJ6159

IV

170

K

SNCF

NOUVEAUTÉ

SNCF, wagon céréalier à parois latérales planes "Cooperl"

SNCF, flat sided hopper wagon "Cooperl"



Photo montre un photomontage / Picture shows photo montage

HJ6148

IV

V

170

K

SNCF

SNCF, wagon céréalier à parois latérales planes "Sanders"

Hopper wagon (flat sides) Sanders



HJ6131

IV

170

K

SNCF

SNCF, wagon céréalier à parois latérales planes "Comptoir André", époque IV

Hopper wagon flat sides "Comptoir André" livery, period IV



HJ6153



NOUVEAUTÉ

SNCF, coffret de 2 wagons couverts à frises K4 à volets ouverts "Provence Express"

SNCF, set of 2 closed wagons K4 (wooden) UIC ORE with opened shutters "Provence express", brown

Nouvelles faces latérales à volets ouverts. Persiennes finement gravées et grilles en métal photo découpé.



Photo montre un photomontage / Picture shows photo montage

HJ6154



NOUVEAUTÉ

SNCF, coffret de 2 wagons couverts à frises G4 à volets ouverts

SNCF, set of 2 closed wagons G4 (wooden) UIC ORE with opened shutters, oxyde red

Nouvelles faces latérales à volets ouverts. Persiennes finement gravées et grilles en métal photo découpé.



Photo montre un photomontage / Picture shows photo montage

HJ6160**IV****161****K****SNCF****NOUVEAUTÉ****SNCF, wagon plat Remms sans chargement**

SNCF, flat wagon Remms, empty

*Photo montre un photomontage / Picture shows photo montage***HJ6161****V****161****K****SNCF****NOUVEAUTÉ****SNCF, wagon plat Remms sans chargement**

SNCF, flat wagon Remms, empty

*Photo montre un photomontage / Picture shows photo montage*

HJ6150

IV

V

161
← →

K

SNCF

NOUVEAUTÉ

SNCF, wagon plat Remms chargé de 2 conteneurs "CP Ships"

SNCF, flat wagon Remms with 2 x 20" containers "CP ships"



HJ6152

V

161
← →

K

SNCF

NOUVEAUTÉ

SNCF, wagon plat Remms S39 "Infra"

SNCF, flat wagon Remms S39 "Infra", empty



HJ6151

V

161
← →

K

SNCF

NOUVEAUTÉ

SNCF, wagon plat Remms avec chargement de parpaings

SNCF, flat wagon Remms with breeze blocks loading



HJ6134

IV

161
← →

K

SNCF

SNCF, wagon plat Remms chargé de tourets de câbles

SNCF, Remms flat wagon, with load, period IV



HJ6135

V

161
← →

K



SNCF, wagon plat à bogies Remms

SNCF, flat wagon with bogies Remms



HJ6095

IV

105
← →

K



SNCF, wagon silo pour pulvéulents Ucs "EVS Transpul"

SNCF, Ucs silo wagon, "EVS Transpul" livery



HJ6096

IV

105
← →

K



SNCF, wagon silo pour pulvéulents Ucs "OMYA"

SNCF, Ucs silo wagon, "OMYA" livery



HJ6136

IV

110
← →

K



SNCF, wagon trémie Tds, "Transcéréales"

SNCF, Tds 2 axes hopper wagon "TRANSCÉRÉALES" livery, period IV



HJ6137

IV

110
← →

K



SNCF, wagon trémie Tds, "Transcéréales"

SNCF, Tds 2 axes hopper wagon "TRANSCÉRÉALES" livery, period IV



HJ6138

V

110
← →

K



SNCF, wagon trémie Tds, "Nacco"

SNCF, Tds 2 axes hopper wagon "NACCO" livery, period V



HJ6144

IV

166
← →

K

SNCF

SNCF, couplage de 2 wagons trémies EF30 "STEMI"

SNCF, coupling of 2 EF30 hopper wagon "STEMI"



HJ6145

IV

166
← →

K

SNCF

SNCF, couplage de 2 wagons trémies EF30 "ARBEL"

SNCF, Coupling of 2 EF30 hopper wagon "ARBEL"



HJ6126

IV

166
← →

K

SNCF

SNCF, couplage de 2 wagons trémies EF30 "EDF"

EF60 2 hopper wagons set "EDF", SNCF, period IV



HJ6127

III

166
← →

K

S N C F

SNCF, couplage de 2 wagons trémies EF30 "SITRAM"

SNCF, EF60 2 hopper wagons set "SITRAM", SNCF, period III



HJ6162

IV

161

K

SNCF

NOUVEAUTÉ

SNCF, wagon bâché type K70 "Fret SNCF".

SNCF, Canvas box car type K70 "Fret SNCF"



HJ6139

V

170

K

SNCF

SNCF, wagon citerne à bogies "NACCO"

SNCF, tank wagon "NACCO" livery, period V







E1823 V $\frac{121}{6 \rightarrow}$ K

Wagon couvert G40 "ETF"
Closed wagon G40 "ETF"



E1812 IV $\frac{121}{6 \rightarrow}$ K *SNCF*

Wagon couvert G40 SNCF
Closed wagon G40 SNCF



E1830 V $\frac{121}{6 \rightarrow}$ K

Wagon couvert G40 "Vechietti"
Closed wagon G40 "Vechietti"



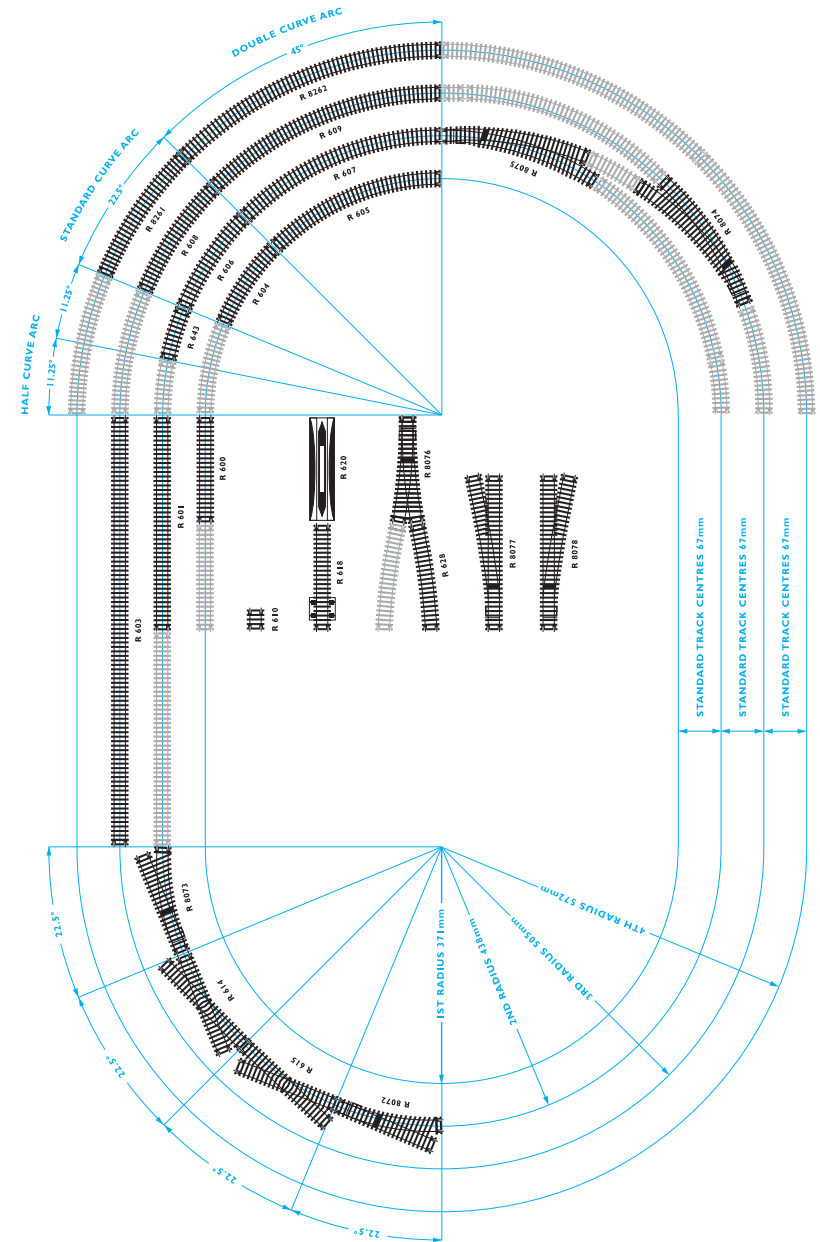
E1831 V $\frac{121}{6 \rightarrow}$ K

Wagon couvert G40 "TS0"
Closed wagon G40 "TS0"



Le système de voie Jouet H0 (code 100) est constitué de 28 éléments. Il comporte 4 rayons de courbure, allant de 371 mm (rayon 1) à 572 mm (rayon 4) qui combinés aux autres éléments forment un système géométrique complet et interconnectable.

The Hornby/Jouef™ track system is made up of 28 track pieces. There are four Radii ranging from Radius 1 (371 mm radius) to Radius 4 (572 mm) which when used with the various turnouts and straights form a complete geometric interconnecting system.



R600

Rail droit 168 mm
Straight



R601

Double rail droit 335 mm
Double straight



R603

Rail droit long 670 mm
Long straight



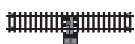
R610

Rail droit court 38 mm
Short straight



R8206

Rail droit prise de courant 168 mm
Power track



R618

Rail de coupure 168 mm
Isolating track



R620

Enrailleur et dérailleur 168 mm
Railer and uncoupler track



R604

Courbe R1 R 371 mm arc 22,5°
Curve R1



R605

Double courbe R1 R 371 mm arc 45°
Double curve R1



R606

Courbe R2 R 438 mm arc 22,5°
Curve R2



R607

Double courbe R2 R 438 mm arc 45°
Double curve R2



R608

Courbe R3 R 505 mm arc 22,5°
Curve R3



R609

Double courbe R3 R 505 mm arc 45°
Double curve R3



R628

Courbe grand rayon R 852 mm arc 11,25°
Curve



R643

Courbe R2 R 438 mm arc 11,25°
Half Curve R2



R8261

Courbe R4 R 572 mm arc 22,5°
Curve R4



R8262

Courbe R4 R 572 mm arc 45°
Curve R4



R614

Croisement gauche L 168x181 mm angle 22,5°
Left-hand diamond crossing



R615

Croisement droit L 168x181 mm angle 22,5°
Right-hand diamond crossing



R8072

Aiguillage gauche L 168 mm R 438mm arc 22,5°
Left-hand standard point



R8073

Aiguillage droit L 168 mm R 168mm arc 22,5°
Right-hand standard point



R8077

Aiguillage long gauche L 245mm R 852mm arc 11,25°
Left-hand express point



R8078

Aiguillage long droit L 245mm R 852mm arc 11,25°
Right-hand express point



R8074

Aiguillage courbe gauche R 438 arc 22,5° & 33,75°
Left-hand curved point



R8075

Aiguillage courbe droit R 438 arc 22,5° & 33,75°
Right-hand curved point



R8076

Aiguillage symétrique R 853 arc 22,5° arc 11,25°
"Y" point



R8090

Rail semi flexible
Semi-flexible track
914 mm



R621

Rail flexible
Flexible track
970 mm



Sets d'extension • *Extension set*

Agrandissez votre réseau de manière simple et logique en utilisant les packs d'extension Hornby.

Les packs E et F agrandiront votre réseau au-delà des frontières de votre tapis de jeu, vous permettant de faire le premier pas dans la conception et la réalisation d'un grand réseau modéliste.

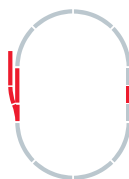
Les sets R8221, R8222, R8223, R8224, R8225, R8226 sont compatibles avec les coffrets HJ1025 et HJ1034.

R8221



Ajouter le set d'extension A à l'ovale de base inclus dans votre coffret afin d'obtenir le réseau ci-contre.

Add Extension pack A to the Starter oval supplied with the smaller Jouef train sets to make this layout.

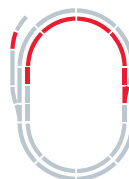


R8222



Ajouter le set d'extension B à l'ovale de base + A afin d'obtenir le réseau ci-contre.

Add B to the Starter Oval + A to make this layout



R8223

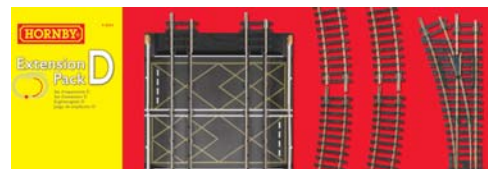


Ajouter le set d'extension C à l'ovale de base + A + B afin d'obtenir le réseau ci-contre.

Add C to the Starter Oval + A + B to make this layout



R8224



Ajouter le set d'extension D à l'ovale de base + A + B + C afin d'obtenir le réseau ci-contre.

Add D to the Starter Oval + A + B + C to make this layout



R8225



Ajouter le set d'extension E à l'ovale de base + A + B + C + D afin d'obtenir le réseau ci-contre.

Add E to the Starter Oval + A + B + C + D to make this layout



R8226



Ajouter le set d'extension F à l'ovale de base + A + B + C + D + E afin d'obtenir le plus grand réseau possible avec les sets d'extensions. Complétez ensuite votre réseau avec la voie Hornby, les bâtiments MKD et Skalestructures et décidez le avec les accessoires Hornby.

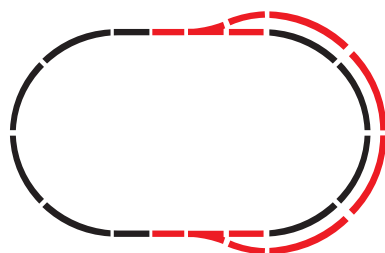
Add F to the Starter Oval + A + B + C + D + E to achieve full TrakMat layout. Complete the scene with TrakMat Accessory Building Packs and Hornby landscaping details.



Packs de rails permettant d'agrandir les réseaux fournis avec les coffrets: HJ1011, HJ1020 Le train du record, HJ1025 TGV Atlantique, HJ1027 TGV Duplex, HJ1028 Fret Express, HJ1033 TGV Duplex nouvelle livrée et HJ1035 Messageries express

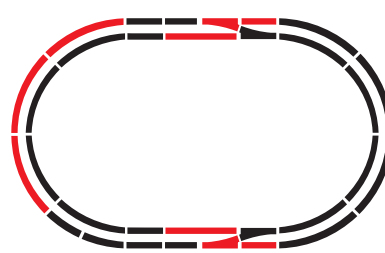
HT8400

1 x R8072
1 x R8073
2 x R606 R2 22.5°
4 x R607 R2 45°
4 x R600



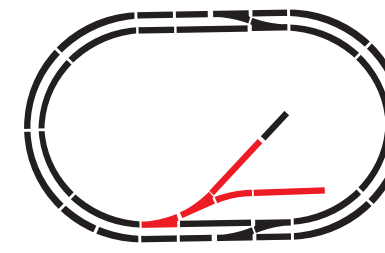
HT8401

1 x R8072
1 x R8073
2 x R601 335 mm
2 x R600 168 mm
3 x R607 R2 45°



HT8402

2 x R8072
1 x R606 R2 22.5°
2 x R601 335 mm
2 x R083



HT8300



4 x Rails droits longueur 168mm
4 x Straights, 168mm

HT8301



4 x Rails courbes rayon R2 (438mm)
4 x Curves, R2, 22,5°

HT8302



Aiguillage manuel gauche rayon R2 (438mm)
Left hand standard point

HT8304



Aiguillage manuel droit rayon R2 (438mm)
Right hand standard point.

R8250

Régulateur de vitesse
Speed controller



R991

Transformateur
Transformer



R8012P

HM 2000, régulateur pour 2 locomotives, transformateur 2A, sorties auxiliaires AC et DC
HM 2000 Controller. 2 amp Transformer



R207

Clous de fixation
Track fixing pins



R8087

Gomme nettoyage de voies
Track rubber



R394

Heurtoir hydraulique
Hydraulic buffer



R8015

Base d'adaptation en surface pour moteur d'aiguillage R8014
Point motor housing



R602

Clip d'alimentation
Power Clip



R8950

4 x fusibles
Fuses x4



R910

Eclisses ,12 pièces
Fishplates (12pcs)



R909

Supports de voie en rampe
Track supports



R8243

Moteur d'aiguillage monté en surface
Surface mounted point motor



R044

Comande d'aiguillage
Passing Contact Switch



R8947

Barre d'alimentation
Power Strip



R8951

Fil électrique
Wire



R920

Eclisses isolantes pour rails, 20 pièces
Insulating fishplates, 20 pcs



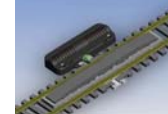
R070

Plaque tournant électrique
Electric Turntable



R8244

Dételeur
Uncoupler unit



R046

Commutateur deux voies
Two Way Lever Switch



R8948

6 x petites prises
Small plugs x6



R8952

4 x Ampoules
Light bulbs



R083

Heurtoir
Buffer stop



R8014

Moteur d'aiguillage sous table
Point motor



R047

Interrupteur marche-arrêt
On-Off Lever Switch



R8949

Double prise
Double Socket



R8232

Clips pour aiguillages
Digital electric point clips



HC8040

NOUVEAUTÉ

Set de 4 attelages Scharfenberg. Attelages Scharfenberg fonctionnels pour boîtiers NEM 362 et 363, pré-dételage automatique, réglables en hauteur. Les attelages Scharfenberg sont utilisés en réalité sur de nombreux autorails, rames automotrices, TGV, tramways et métros. Cet attelage peut être utilisé sur tout modèle réduit équipé d'un boîtier NEM.

Model railway coupler system Scharfenberg, for coupler slots according to NEM standards 362 and 363, can be uncoupled automatically, height-adjustable. In reality these couplers are mainly used for railcars, multiple units, subways and trams. The model coupler can be used universally.



HJ2147/47

NOUVEAUTÉ

Set de 2 attelages métalliques fonctionnels

Set of 2 realistic metallic couplers



HJ9003

NOUVEAUTÉ

Set de 2 pantographes métalliques

Set of 2 metallic pantographs





R560

Personnages urbains

City people



R561

Personnages assis

People sittings



R562

Personnages citadins

Town people



R563

Ouvriers

Working people



R564

Travailleurs de la ferme

Farm people



R565

Animaux de la ferme

Farm animals



R767

Moutons

Sheep



R768

Vaches

Cows



R537

Clôture

Lineside Fencing



R8008

Grand pont suspendu

Grand suspension bridge



R8613

Bennes pour gravats

Refuse Skips



R8762

Poubelles (x4)

Litter bin x4



R8781

Fontaine publique

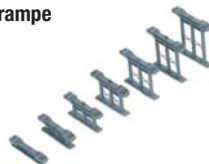
Public drinking fountain



R658

Piliers pour voie en rampe

Inclined risers



R8577

Poubelles à roulettes

Wheel Bins



R8682

Serre en briques et verre

Brick & Glass Greenhouse



R8763

Boîtes aux lettres (x2)

Letter box x2



R659

Piliers hauts

High level piers



R8578

Poubelles de recyclage

Recycling Bins



R8677

Ensemble de caisse en osier

Wicker baskets



R8679

Vélos (x2)

Bicycles x2



R660

Parapets

Track side walls



R8597

Caisses

Crates



R8678

Bidons de lait

Milk Churns



R8574

Pierres tombales

Gravestones



Index par references croissantes • *Index references in order*

MATERIELS ROULANTS		
HJ2064	Pag.	38
HJ2076	Pag.	35
HJ2077	Pag.	35
HJ2079	Pag.	35
HJ2135	Pag.	34
HJ2136	Pag.	34
HJ2147/47	Pag.	75
HJ2163	Pag.	26
HJ2164	Pag.	26
HJ2167	Pag.	18
HJ2167S	Pag.	18
HJ2190	Pag.	10
HJ2192	Pag.	10
HJ2193	Pag.	10
HJ2196	Pag.	17
HJ2197	Pag.	16
HJ2197S	Pag.	16
HJ2198	Pag.	17
HJ2201	Pag.	36
HJ2203	Pag.	22
HJ2205	Pag.	23
HJ2209	Pag.	41
HJ2210	Pag.	19
HJ2210S	Pag.	19
HJ2211	Pag.	19
HJ2211S	Pag.	19
HJ2212	Pag.	20
HJ2212S	Pag.	20
HJ2213	Pag.	20
HJ2213S	Pag.	20
HJ2217	Pag.	13
HJ2218	Pag.	13
HJ2221	Pag.	13

HJ2222	Pag.	13
HJ2231	Pag.	44
HJ2238	Pag.	6
HJ2239	Pag.	6
HJ2240	Pag.	6
HJ2241	Pag.	6
HJ2242	Pag.	7
HJ2243	Pag.	7
HJ2248	Pag.	32
HJ2249	Pag.	37
HJ2252	Pag.	33
HJ2253	Pag.	33
HJ2254	Pag.	16
HJ2255	Pag.	16
HJ2259	Pag.	36
HJ2264A	Pag.	12
HJ2264B	Pag.	12
HJ2265A	Pag.	12
HJ2265B	Pag.	12
HJ2266	Pag.	11
HJ2266A	Pag.	12
HJ2267	Pag.	11
HJ2267A	Pag.	12
HJ2268	Pag.	13
HJ2268A	Pag.	11
HJ2269	Pag.	13
HJ2269A	Pag.	11
HJ2270	Pag.	11
HJ2270A	Pag.	11
HJ2271	Pag.	11
HJ2271A	Pag.	11
HJ2272	Pag.	13
HJ2273	Pag.	13
HJ2279	Pag.	18

HJ2280	Pag.	18
HJ2281	Pag.	18
HJ2282	Pag.	18
HJ2283	Pag.	25
HJ2283S	Pag.	25
HJ2284	Pag.	25
HJ2284S	Pag.	25
HJ2285	Pag.	27
HJ2285S	Pag.	27
HJ2286	Pag.	27
HJ2286S	Pag.	27
HJ2287	Pag.	35
HJ2288	Pag.	36
HJ2289	Pag.	22
HJ2290	Pag.	23
HJ2297	Pag.	8
HJ2298	Pag.	8
HJ2299	Pag.	8
HJ2300	Pag.	8
HJ2301	Pag.	9
HJ2302	Pag.	9
HJ2303	Pag.	9
HJ2304	Pag.	9
HJ2305	Pag.	9
HJ2306	Pag.	9
HJ2307	Pag.	8
HJ2308	Pag.	8
HJ2316	Pag.	31
HJ2317	Pag.	31
HJ2318	Pag.	21
HJ2319	Pag.	21
HJ2320	Pag.	33
HJ2321	Pag.	33
HJ2322	Pag.	33

HJ2323	Pag.	33
HJ2324	Pag.	34
HJ2325	Pag.	34
HJ2326	Pag.	42
HJ2327	Pag.	42
HJ2328	Pag.	14
HJ2329	Pag.	14
HJ2330	Pag.	14
HJ2331	Pag.	14
HJ2332	Pag.	31
HJ2333	Pag.	31
HJ2334	Pag.	32
HJ2335	Pag.	32
HJ2336	Pag.	28
HJ2336S	Pag.	28
HJ2337	Pag.	28
HJ2337S	Pag.	28
HJ2338	Pag.	29
HJ2338S	Pag.	29
HJ2339	Pag.	29
HJ2339S	Pag.	29
HJ2340	Pag.	14
HJ2340S	Pag.	14
HJ2341	Pag.	15
HJ2341S	Pag.	15
HJ2342	Pag.	15
HJ2342S	Pag.	15
HJ2343	Pag.	5
HJ2343S	Pag.	5
HJ2344	Pag.	5
HJ2344S	Pag.	5
HJ2345	Pag.	7
HJ2345S	Pag.	7
HJ2346	Pag.	30

HJ2346S	Pag.	30
HJ2347	Pag.	30
HJ2347S	Pag.	30
HJ4047	Pag.	38
HJ4049	Pag.	39
HJ4072	Pag.	40
HJ4075	Pag.	49
HJ4079	Pag.	55
HJ4082	Pag.	48
HJ4089	Pag.	44
HJ4090	Pag.	44
HJ4091	Pag.	45
HJ4093	Pag.	47
HJ4094	Pag.	47
HJ4095	Pag.	48
HJ4096	Pag.	55
HJ4097	Pag.	55
HJ4099	Pag.	51
HJ4100	Pag.	52
HJ4101	Pag.	52
HJ4102	Pag.	53
HJ4103	Pag.	53
HJ4104	Pag.	54
HJ4105	Pag.	54
HJ4106	Pag.	41
HJ4107	Pag.	42
HJ4108	Pag.	43
HJ4109	Pag.	23
HJ4110	Pag.	50
HJ4111	Pag.	50
HJ4112	Pag.	49
HJ4113	Pag.	24
HJ4114	Pag.	24
HJ6095	Pag.	64

HJ6096	Pag.	64
HJ6126	Pag.	66
HJ6127	Pag.	66
HJ6131	Pag.	59
HJ6134	Pag.	63
HJ6135	Pag.	64
HJ6136	Pag.	65
HJ6137	Pag.	65
HJ6138	Pag.	65
HJ6139	Pag.	67
HJ6144	Pag.	66
HJ6145	Pag.	66
HJ6146	Pag.	57
HJ6147	Pag.	57
HJ6148	Pag.	59
HJ6149	Pag.	56
HJ6150	Pag.	62
HJ6151	Pag.	63
HJ6152	Pag.	62
HJ6153	Pag.	60
HJ6154	Pag.	60
HJ6156	Pag.	56
HJ6157	Pag.	57
HJ6158	Pag.	58
HJ6159	Pag.	58
HJ6160	Pag.	61
HJ6161	Pag.	61
HJ6162	Pag.	67

ELECTROTREN FRANÇAIS		
E1812	Pag.	69
E1823	Pag.	69
E1830	Pag.	69
E1831	Pag.	69

ACCESSOIRES		
HC8040	Pag.	75
HJ9003	Pag.	75
HT8300	Pag.	73
HT8301	Pag.	73
HT8302	Pag.	73
HT8304	Pag.	73
HT8400	Pag.	73
HT8401	Pag.	73
HT8402	Pag.	73
R044	Pag.	74
R046	Pag.	74
R047	Pag.	74
R070	Pag.	74
R083	Pag.	74
R207	Pag.	74
R394	Pag.	74
R537	Pag.	77
R560	Pag.	76
R561	Pag.	76
R562	Pag.	76
R563	Pag.	76
R564	Pag.	76
R565	Pag.	76
R600	Pag.	71
R601	Pag.	71
R602	Pag.	74
R603	Pag.	71
R604	Pag.	71
R605	Pag.	71
R606	Pag.	71
R607	Pag.	71
R608	Pag.	71

R609	Pag.	71
R610	Pag.	71
R614	Pag.	71
R615	Pag.	71
R618	Pag.	71
R620	Pag.	71
R621	Pag.	71
R628	Pag.	71
R643	Pag.	71
R658	Pag.	77
R659	Pag.	77
R660	Pag.	77
R767	Pag.	76
R768	Pag.	76
R909	Pag.	74
R910	Pag.	74
R920	Pag.	74
R991	Pag.	73
R8008	Pag.	77
R8012P	Pag.	73
R8014	Pag.	74
R8015	Pag.	74
R8072	Pag.	71
R8073	Pag.	71
R8074	Pag.	71
R8075	Pag.	71
R8076	Pag.	71
R8077	Pag.	71
R8078	Pag.	71
R8087	Pag.	74
R8090	Pag.	71
R8206	Pag.	71
R8221	Pag.	72
R8222	Pag.	72

R8223	Pag.	72
R8224	Pag.	72
R8225	Pag.	72
R8226	Pag.	72
R8232	Pag.	74
R8243	Pag.	74
R8244	Pag.	74
R8250	Pag.	73
R8261	Pag.	71
R8262	Pag.	71
R8574	Pag.	77
R8577	Pag.	77
R8578	Pag.	77
R8597	Pag.	77
R8613	Pag.	77
R8677	Pag.	77
R8678	Pag.	77
R8679	Pag.	77
R8682	Pag.	77
R8762	Pag.	77
R8763	Pag.	77
R8781	Pag.	77
R8947	Pag.	74
R8948	Pag.	74
R8949	Pag.	74
R8950	Pag.	74
R8951	Pag.	74
R8952	Pag.	74

HORNBY FRANCE SAS

Parc d'activites de Gomberville - 78114 Magny les Hameaux - France
www.hornby.fr

HORNBY HOBBIES LTD

Innovation Way, Discovery Park, Sandwich, CT13 9FF United Kingdom
www.hornby.com

HORNBY ESPAÑA, S.A.

Federico Chueca, s/n - 28806 Alcalá de Henares - Madrid, Spain
www.hornby.es

HORNBY DEUTSCHLAND GMBH

Oeslauer Str. 36 96472 Rödental, Germany
www.hornby.de

HORNBY ITALIA SRL

Via Ferri, 14/16 - 25010 Borgosatollo - Brescia, Italy
www.hornby.it

HORNBY AMERICA INC

3900-C2 Industry Drive East, FIFE, WA 98424 - USA
www.hornbyamerica.com



www.hornbyinternational.com

HORNB Y FRANCE SAS,

Parc d'activités de Gomberville,
78114 Magny les Hameaux
France

www.hornby.fr

HORNB Y HOBBIES LTD

3rd Floor, The Gateway,
Innovation Way, Discovery Park,
Sandwich, CT13 9FF
United Kingdom

www.hornby.com

HORNB Y ESPAÑA S.A.,

Federico Chueca, s/n
28806 Alcalá de Henares
Madrid, Spain

www.hornby.es

HORNB Y ITALIA S.r.l.,

Via Ferri, 14/16
25010 Borgosatollo
Brescia, Italy

www.hornby.it

HORNB Y DEUTSCHLAND GmbH,

Oeslauer Str. 36
96472 Rödental
Deutschland

www.hornby.de

HORNB Y AMERICA INC

3900-C2 Industry Drive East, FIFE,
WA 98424
USA

www.hornbyamerica.com



www.youtube.com/hornbyinternational



www.facebook.com/Jouef