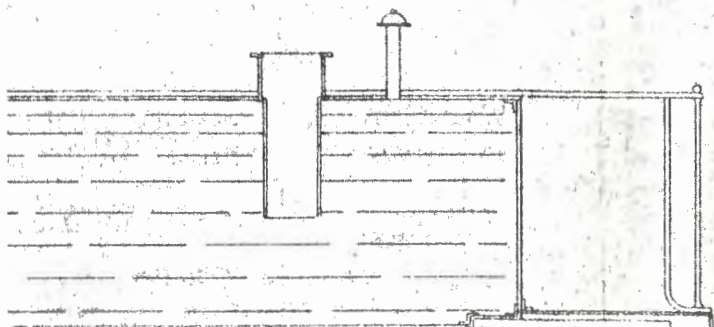
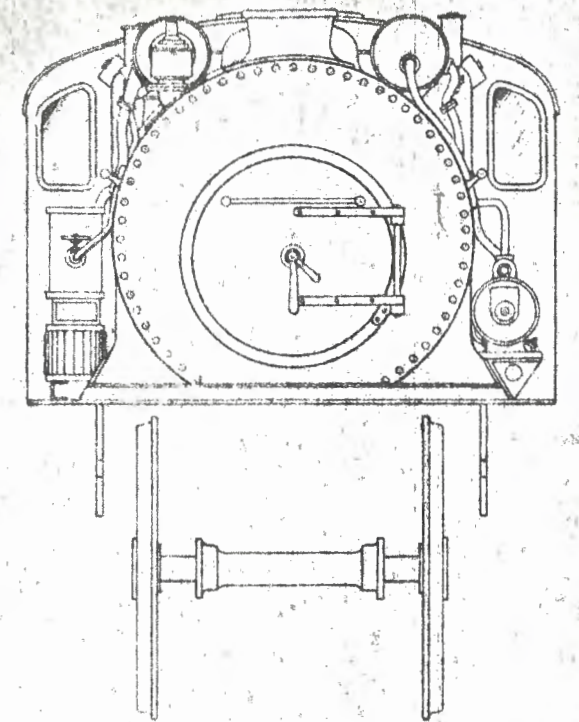


Eje de articulación

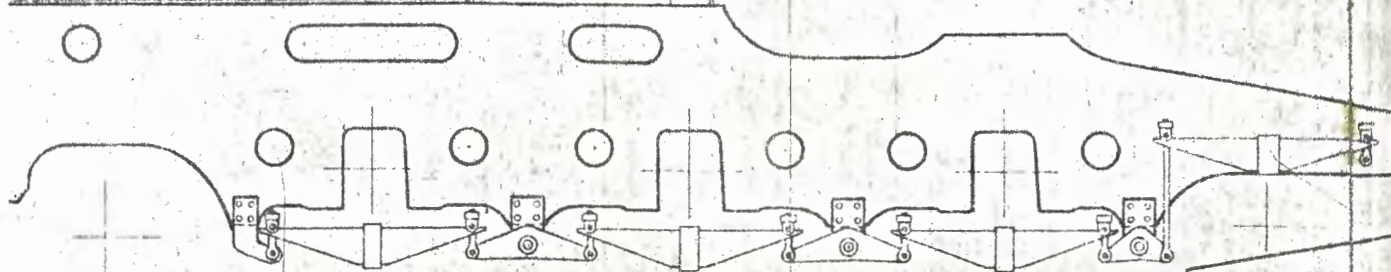
Alzado longitudinal del cuerpo central, interior de la cabina y elementos en el lado izquierdo de la caldera



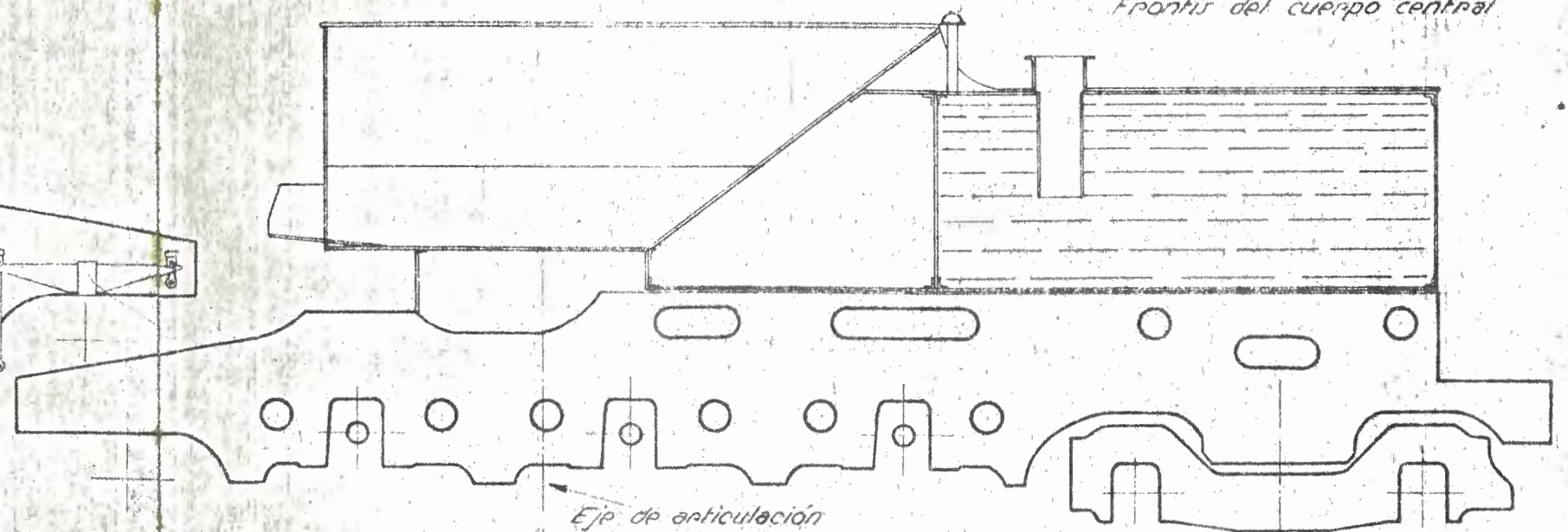
Eje de articulación



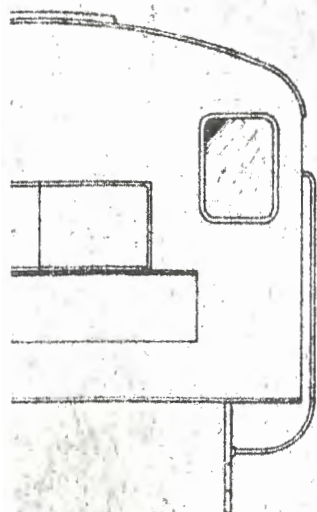
Frontis del cuerpo central



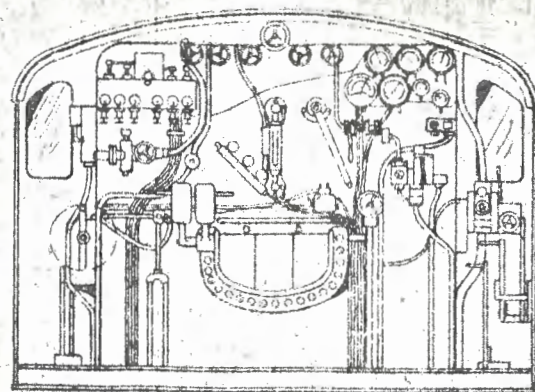
Tender delantero en sección longitudinal, bastidor y esquema de la suspensión



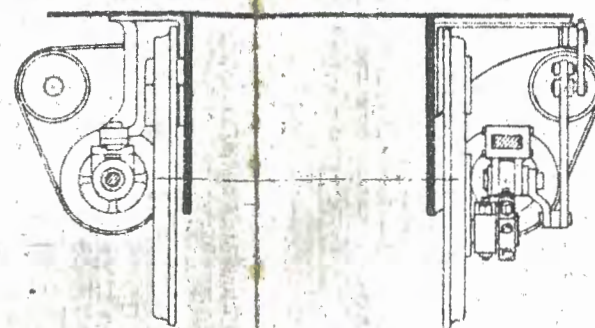
Eje de articulación



Or de la cabina



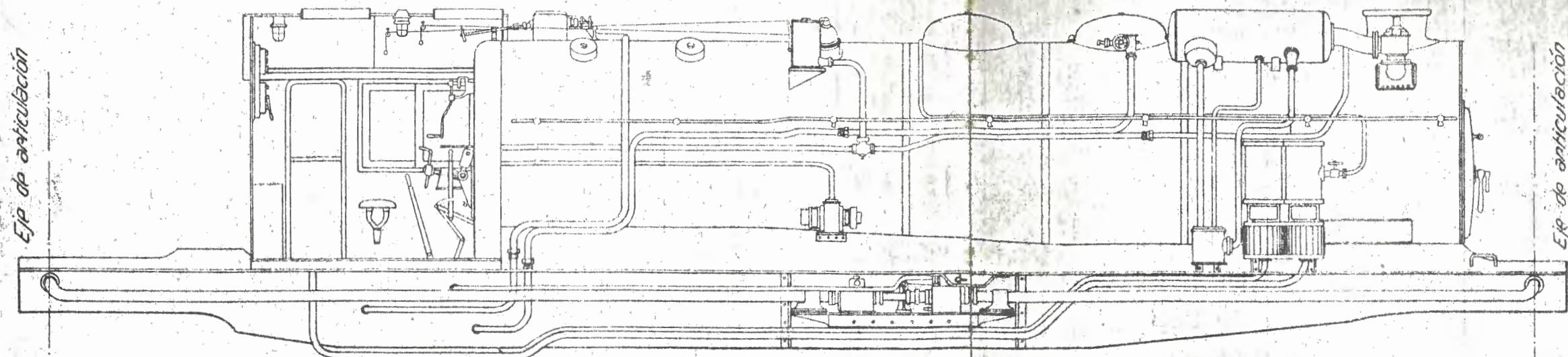
Interior de la cabina



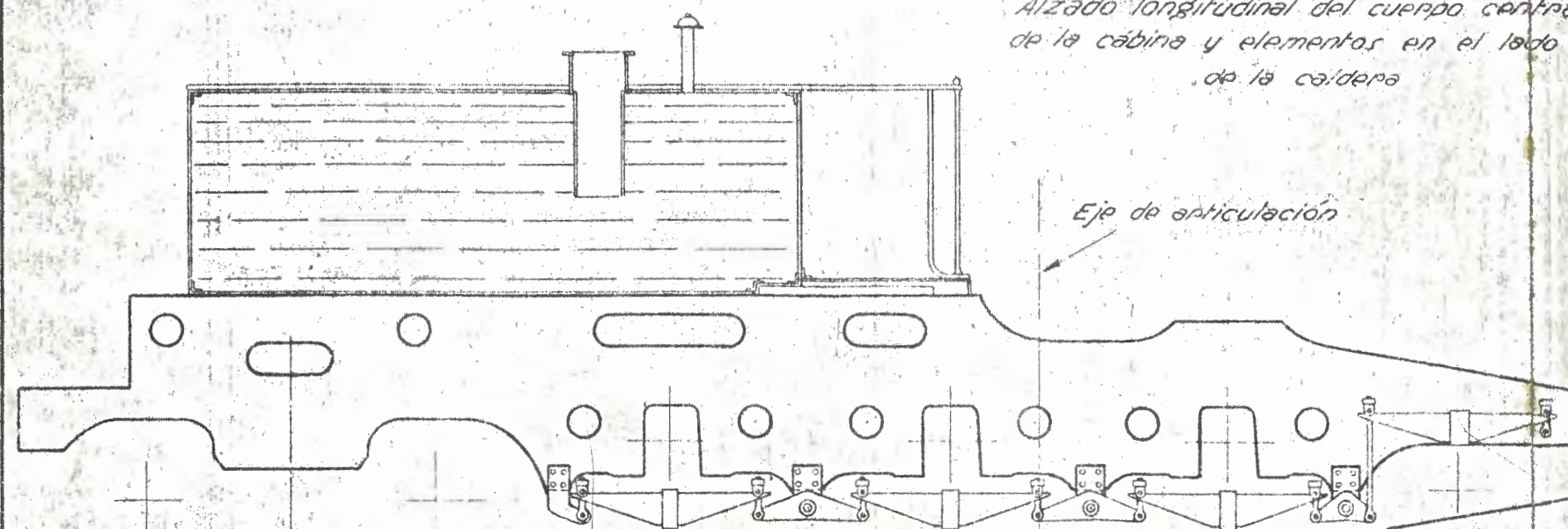
LOCOMOTORA DOBLE PACIFIC 4-6-2+2-6-4

ESCALA 1:45 - HOJA 3ª

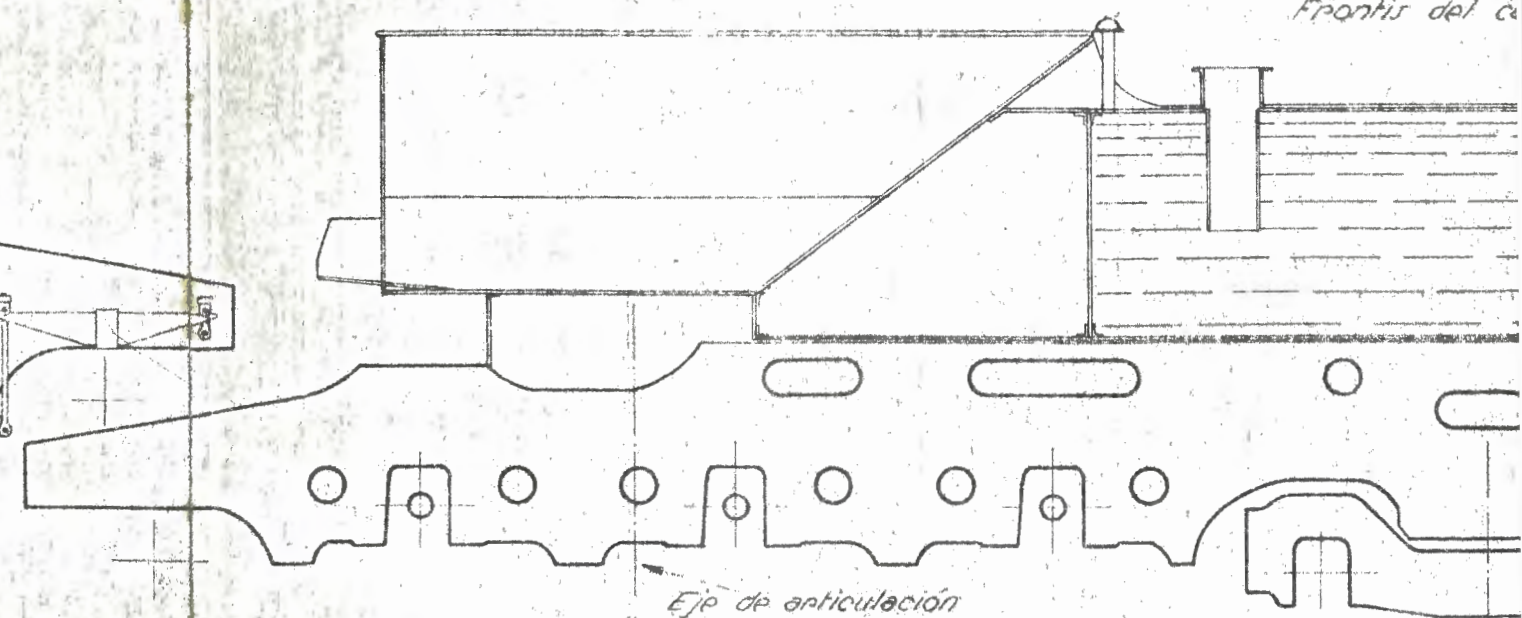
Mano
21-11-44



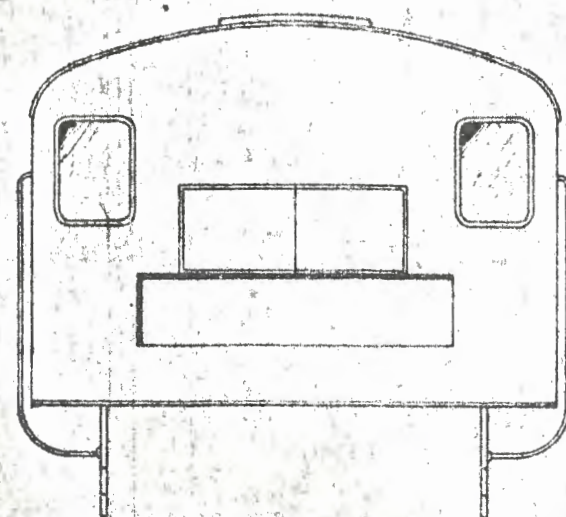
Alzado longitudinal del cuerpo central, interior de la cabina y elementos en el lado izquierdo de la caldera



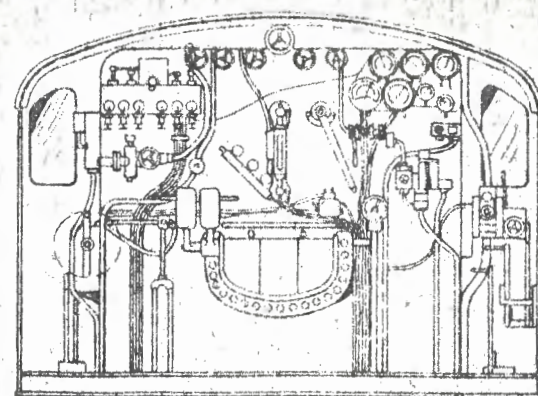
Tender delantero en sección longitudinal, bastidor y esquema de la suspensión



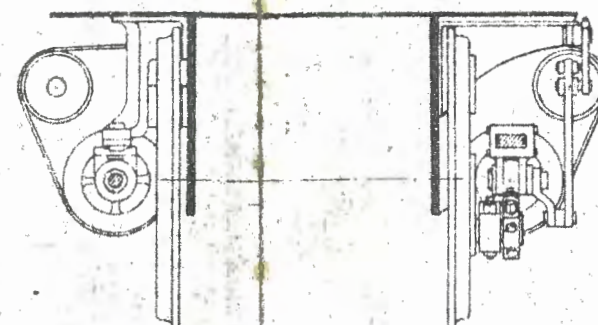
Frontis del ca



Vista posterior de la cabina

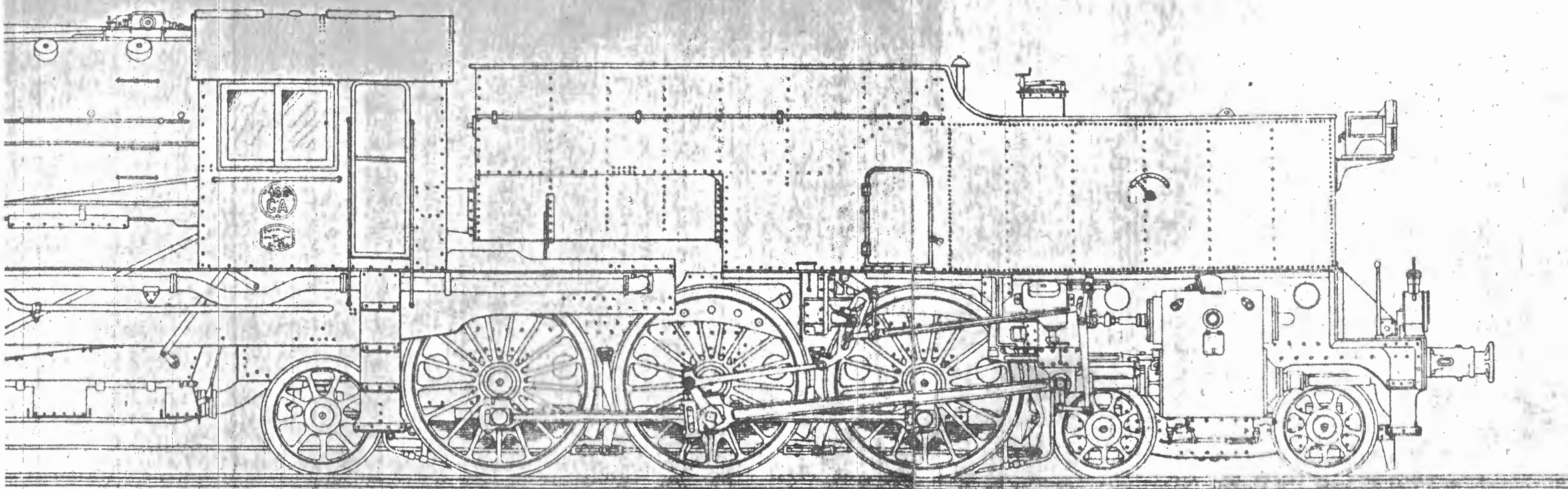


Interior de la cabina

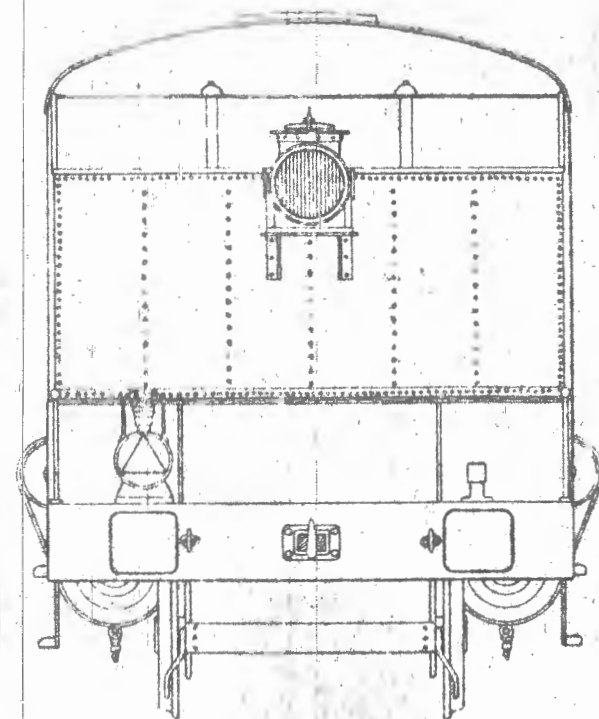
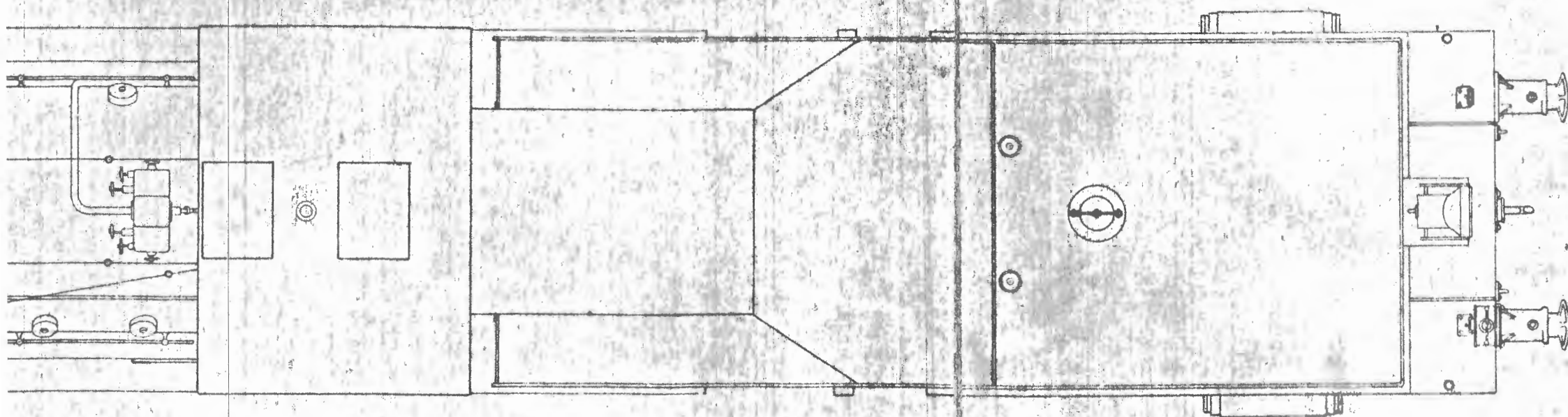


LOCOMOTORA DOBLE PACIFIC

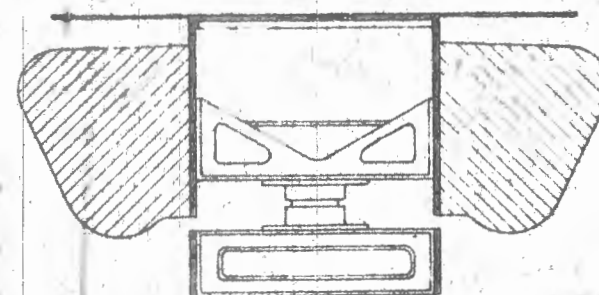
ESCALA 1:45 - HOJA 3ª



Alzado longitudinal y planta (mitad posterior)



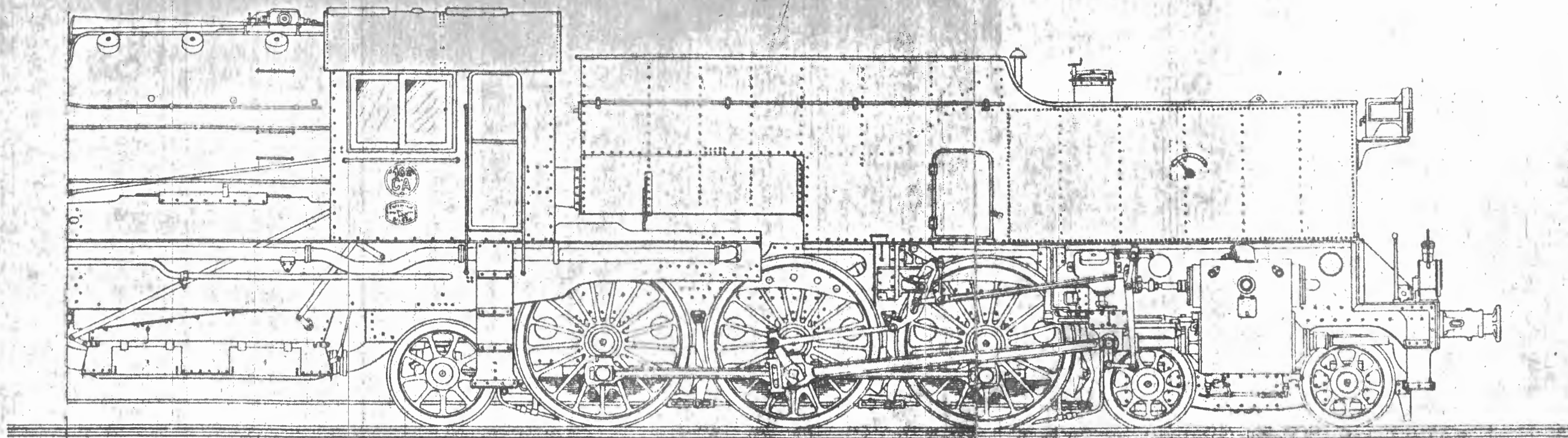
Vista posterior



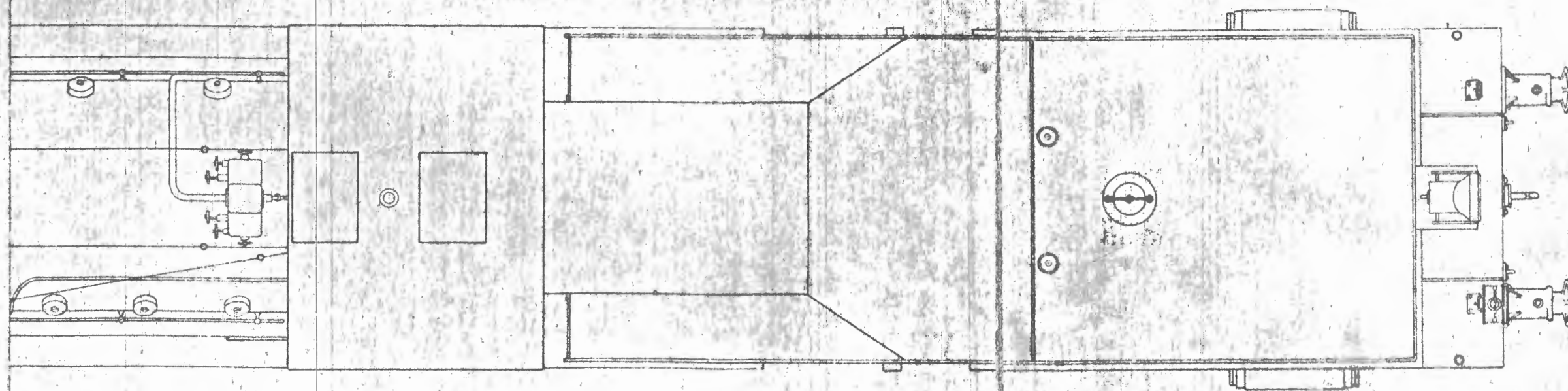
Sección por el pivote del bogie

DOBLE PACIFIC TIPO 4-6-2+2-6-4

ESCALA 1:45 — HOJA 2ª



Alzado longitudinal y planta (mitad posterior)

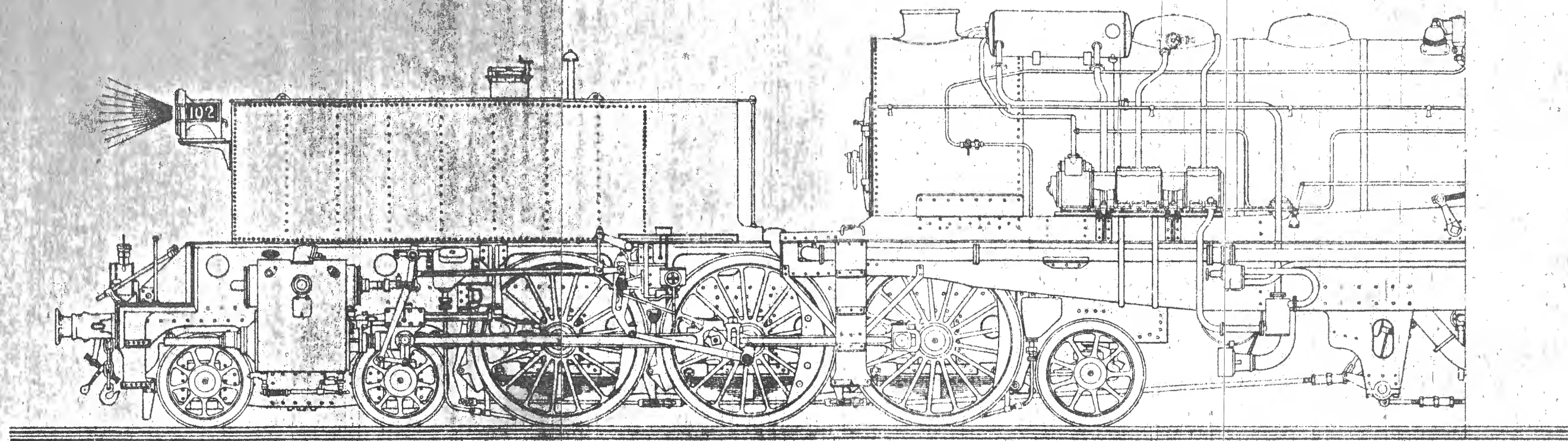
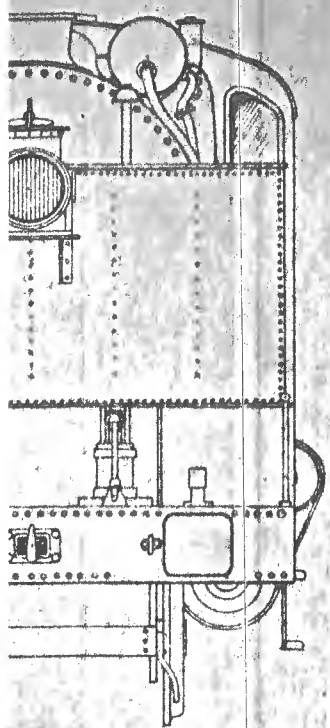


DOBLE PACIFIC TIPO 4-6-2+2-6-4

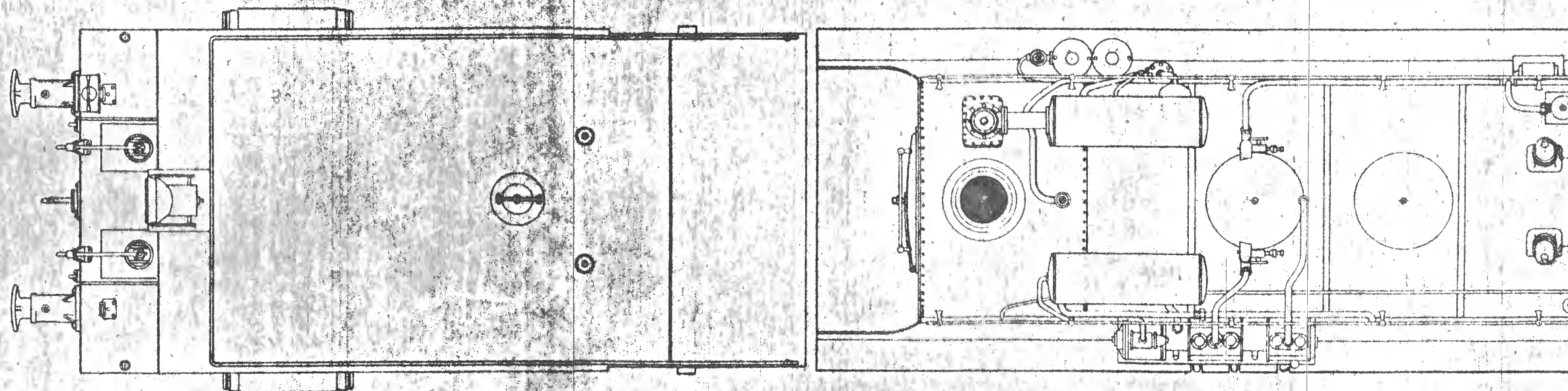
ESCALA 1:45

HOJA 2ª

Juarez
33-II-44



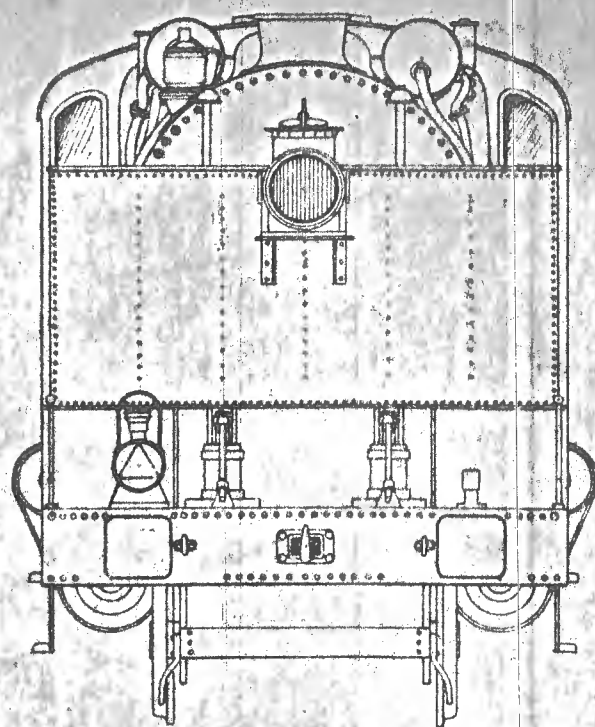
Alzado longitudinal y vista en planta (mitad anterior)



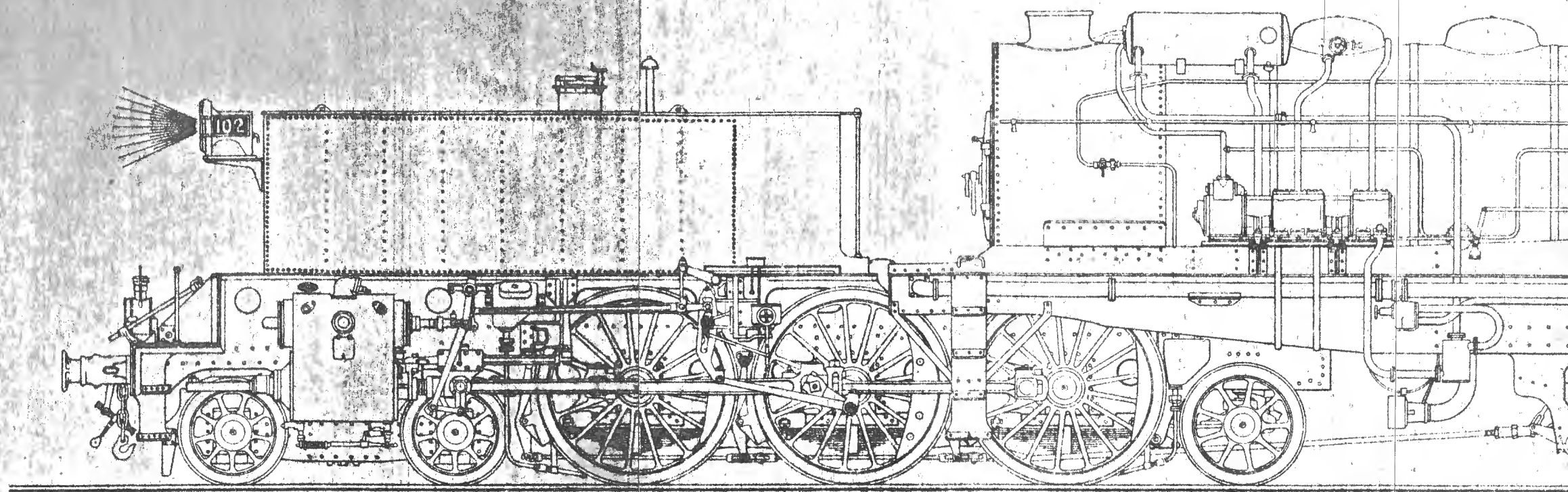
18 Cía. Euskalduna para
 Aragón
 4 ruedas
 14 kg. x cm.
 181 tons.
 200 tons.
 22.000 litros
 7.500 kilos

LOCOMOTORA ARTICULADA SISTEMA "GARRATT" DOBLE PACIFIC TIPO 4-6-2+2-6-4

ESCALA 1:45



Vista anterior



Alzado longitudinal y vista en planta (mitad anterior)

Características:

Construida por la Cia. Euskalduna para el Central de Aragón

Número de cilindros 4

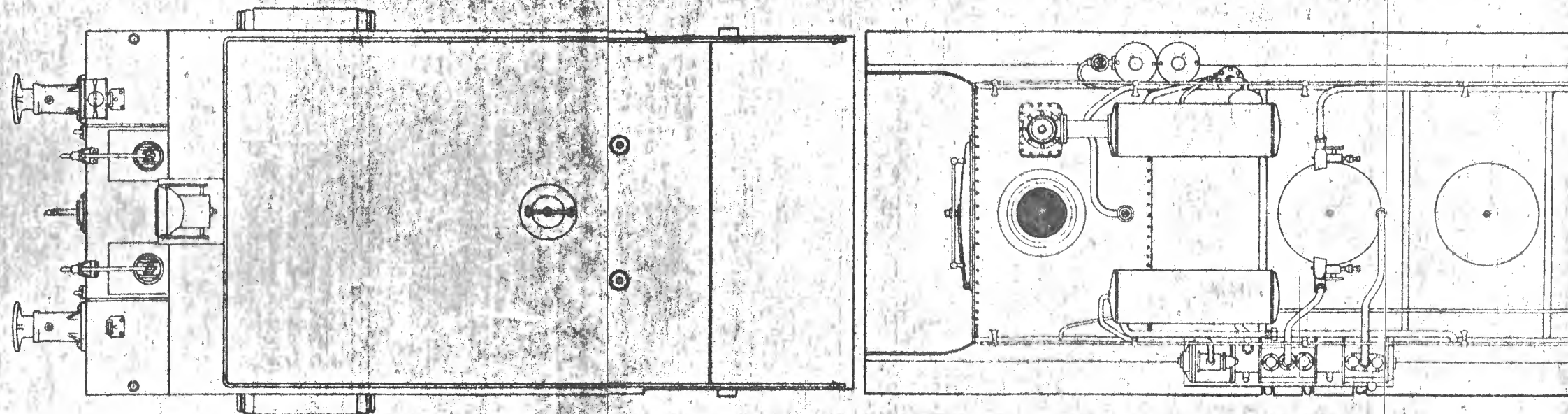
Timbre de la caldera 14 kg.s. x cm²

Peso en servicio 181 tons.

para trenes de viajeros de 300 tons.

Capacidad de los tanques 22.000 litros

Carga de combustible 7.500 kilos



LOCOMOTORA ARTICULADA SISTEMA "GARRATT" DOBLE PACIFIC TIPO 4-6-2+2-6-4

ESCALA 1:45

Guangarcia
30-11-47