

Autodesk Inventor

Quality Formación

Telf: 951.211.423 - 682.662.200

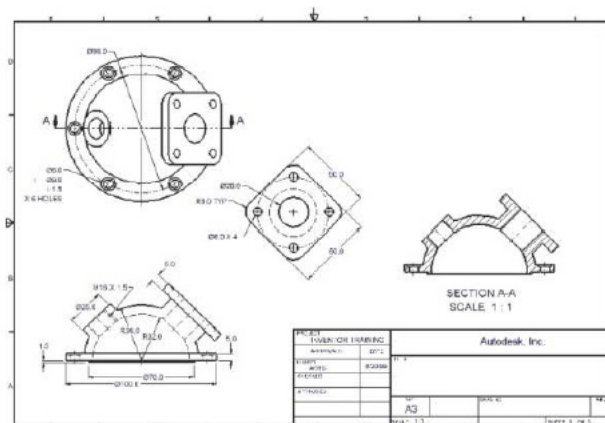
info@qualityformacion.es - www.qualityformacion.es

CREACIÓN DE DIBUJOS DE PARTES (DRAWING)

Creación de Dibujos de Parte (Drawing).

Inventor posee entre sus grandes ventajas, la facilidad de generar planos de fabricación, detalle o taller en un número corto de pasos, a partir de un archivo existente de parte, ensamble o presentación.

Después de crear un modelo, se pueden crear los archivos de dibujo (.idw) para documentar el diseño. En un archivo de dibujo se pueden colocar diversas vistas del modelo de parte sobre una o más hojas que pueden incluir cualquier combinación de dimensiones de modelo o de dibujo. Se pueden agregar o suprimir dimensiones en cada vista que se requiera, se pueden colocar anotaciones, y simbología en estándares: ANSI (Americano), ISO (Internacional, Europeo, México), JIS (Japonés), GB (Chino), DIN (Alemán), BSI (Británico).



Se puede cambiar o personalizar la alineación, calidad y tipo de línea, escala, visualización de dimensiones.

Se pueden editar las dimensiones paramétricas de modelo y las vistas se actualizan automáticamente.

Autodesk Inventor incluye plantillas o plantillas de marcos y pies de plano estándar, de cualquier modo se pueden utilizar las hojas estándar, modificarlas y personalizarlas a los requerimientos del usuario y salvarlos dentro de la carpeta plantillas para que queden como plantillas propias.

■ PROCEDIMIENTO PARA CREAR UNA VISTA EN UN PLANO

1. De clic en el botón New en el toolbar estándar, seleccione una plantilla de dibujo (.idw) dentro del template de su preferencia (Metric, English, etc)

2. Dentro del Drawing View Panel, de clic en Base View

3. En la caja de diálogo de Drawing View, de clic al botón. Browser para localizar el archivo del cual desea generar la vista. (ipt, iam, ipn) si el archivo lo tiene abierto en Inventor, éste será detectado en automático.

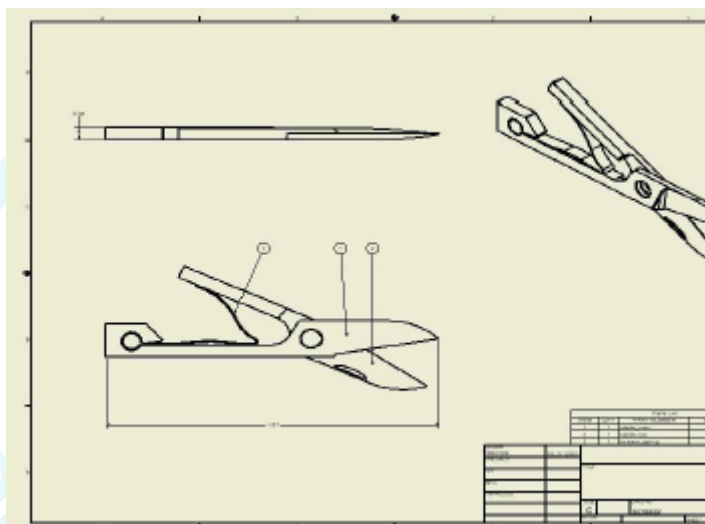
4. Una vez seleccionado el archivo elija la vista que requiera, configure, escala, etiquetas, y demás preferencias. Aparecerá una vista previa ligada al cursor para que se puede determinar el lugar de ubicación de la misma con un clic. Cierre la caja de diálogo.

Autodesk Inventor mantiene la liga entre los componentes y su dibujo, y éste se actualiza automáticamente al cambiar el modelo.

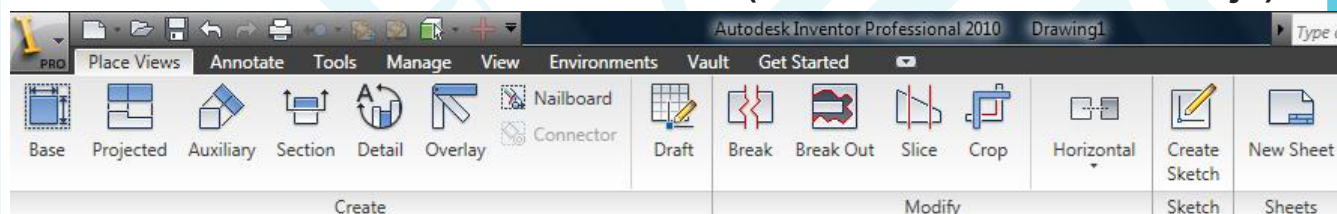
A partir de la vista Base podemos generar diferentes vistas:

Tipos de Vistas:

- **Base:** Vista Principal.
- **Projected:** Vista ortogonal y/o isométrica.
- **Detail:** detalles.
- **Section:** Cortes.
- **Auxiliary:** Vistas auxiliares.
- **Broken:** Cortes a vistas de elementos largos.



■ Lista de comandos Placed View Panel (Creación de Vistas de Dibujo):



Create

- Crea Vista Base
- Proyecta Vista Ortogonal o Isométrica
- Crea vista auxiliar a una referencia
- Crea un corte por medio de una línea de corte
- Genera un detalle a escala
- Sobrepone diversas vistas de ensamble
- Crea Vistas 2d de Arneses en Inventor Pro.
- Crea trazos para completar Vistas o para dibujar directamente en 2D

Modify

- Secciona una vista de objetos muy largos
- Remueve una sección ligada a un perfil
- Recorta una ventana de una vista
- Secciona la visibilidad de un objeto
- Alinea Vistas en Horizontal, Vertical, Inclinado ó rompe la alineación

Sketch

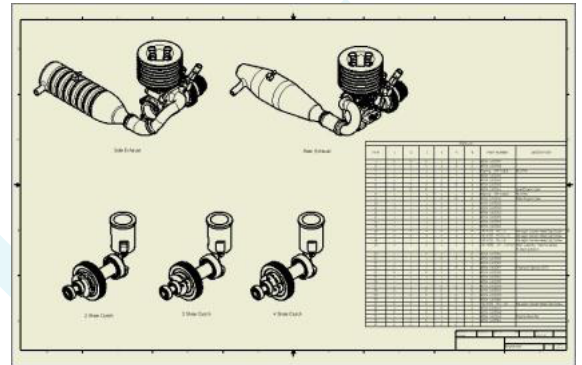
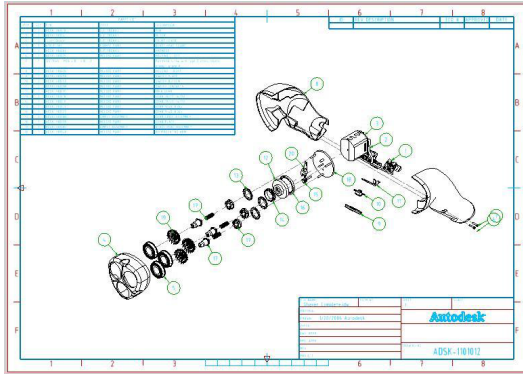
- Crea un boceto sobre una vista

Sheet

- Crea una nueva hoja dentro del idw

Cuando se termine de colocar las vistas se procederá a entrar en ambiente de anotaciones, en el cual se acota el plano, se le agregan notas, textos, identificadores, listas de materiales y demás simbología de detalle (Acabados, soldaduras, texturas, etc).

Hay que destacar que aunque gran parte del proceso de generación de vistas de dibujo es automático o semiautomático, se debe poner mucho cuidado en la sección de planos, ya que se requiere de un trabajo minucioso para hacer todos los detalles con precisión.



■ Lista de comandos Drawing Annotate Panel (Detalle de Planos):

Dimension

- Coloca dimensiones generales
- Crea dimensiones de Baseline
- Crea grupo de dimensiones de Baseline
- Trae al dibujo, dimensiones paramétricas del modelo
- Coloca dimensiones de Coordenadas
- Coloca dimensiones de Coordenadas en grupo
- Arregla la posición de las dimensiones

Feature Notes

- Agrega notas para barrenos
- Crea notas para chaflanes
- Agrega notas de punzonados para Sheet Metal
- Agrega notas de dobleces para Sheet Metal
- Coloca marcas de Centro

Text

- Editor de Textos de Inventor
- Crea Leaders

Symbols

- Simbología definida por el usuario
- Simbología para acabados y superficies
- Simbología para soldadura estándar
- Simbología para soldadura de oruga
- Simbología diversa
- Crea líneas de centro
- Crea marcas de Centro
- Crea líneas de centro bisectrices
- Crea arreglos de marcas de centro

Sketch

- Crea un boceto sobre un plano de detalle

Tablas

- Inserta Listas de Partes o Materiales
- Crea Tablas de barrenos
- Crea Tablas de revisión
- Crea Tablas
- Coloca Balloons

Formato

- Edita capas
- Ventana para seleccionar Capas
- Ventana para seleccionar Estilos



Quality Formación

Telf: 951.211.423 - 682.662.200

info@qualityformacion.es - www.qualityformacion.es