



Des réseaux pour votre matériel Minitrains

La société Minitrains bch, produit et commercialise de jolis modèles en H09. Ce sont tous d'anciennes gloires du H09 des années 60-70, mais entièrement revus et corrigés pour cadrer avec les exigences du XXI^e siècle. Nous vous proposons trois projets à la hauteur de ce matériel !

Texte et illustrations :
FRANÇOIS FONTANA
ET ÉRIC FRESNÉ
(SAUF MENTION CONTRAIRE)

Par nostalgie, par goût de la nouveauté, pour leurs qualités mécaniques... Les bonnes raisons d'acheter les nouveaux matériels Minitrains bch ne manquent pas ! Et, si cela était nécessaire, nous ajoutons une bonne raison de plus : créer un

réseau spécifique dédié à ces adorables trains.

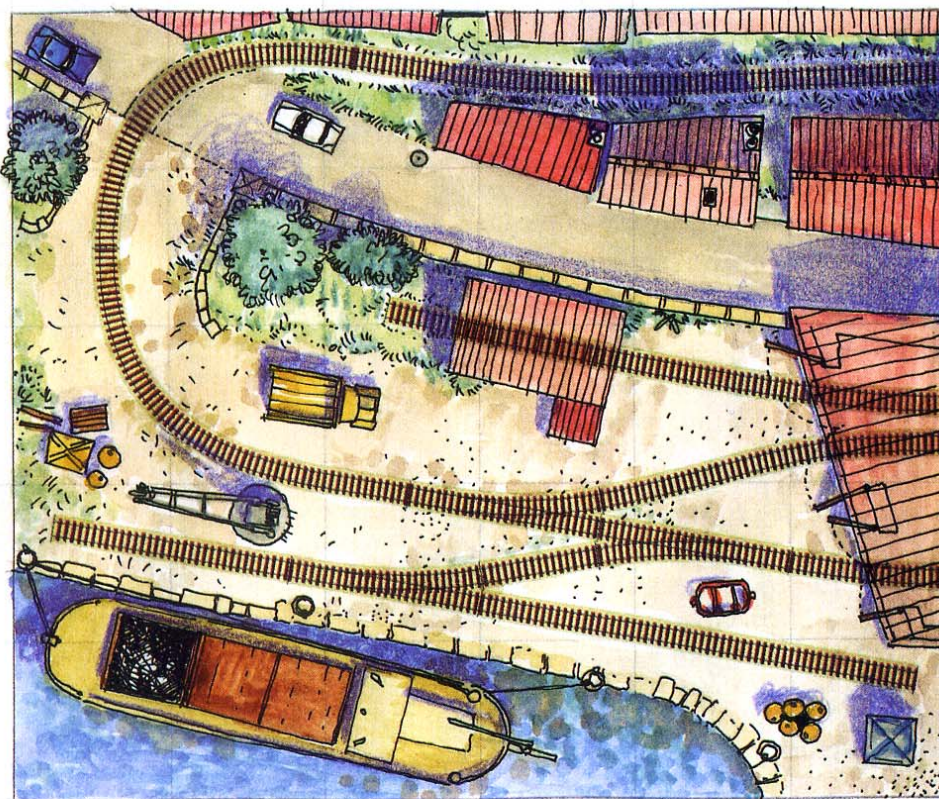
La gamme est, à l'heure où nous mettons sous presse, riche de deux locomotives à vapeur : la 020T Baldwin ex-Minitrains et la 020T ex-Egger-Bahn. Et de deux locotracteurs : le Ply-

mouth ex-Minitrains et, nouveautés de l'année, le Gmeinder ex-Egger-Bahn. Les wagonnets qui accompagnent ces ensembles sont montés sur le petit châssis type Decauville bien connu, et portent des caisses imitées de leurs prédécesseurs ou entièrement nouvelles.

Les nouvelles productions Minitrains bch sont disponibles en grand coffret contenant un train complet ou en petit coffret avec un seul matériel. Le couvercle reprend les anciens visuels.



La Berlandoise de fonderies



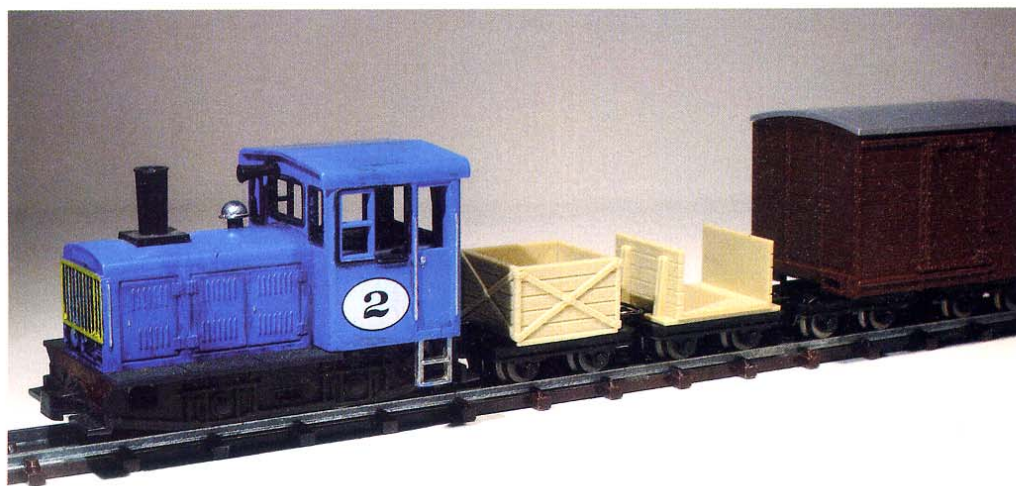
Projet de la Berlandoise de fonderies.

La Berlandoise de fonderies est une vieille entreprise spécialisée dans les appareils de chauffage. Elle s'est installée dès la fin du XVIII^e siècle sur les bords du canal reliant Rive-de-Gier à Givors. L'extension des faubourgs de la ville et les agrandissements succes-

sifs des bâtiments ont conduit l'usine à s'enchâsser à l'intérieur de la ville.

**Premier thème,
premier type de réseau**
Même si elle est artisanale, il est pratiquement impossible de représenter la

totalité d'une telle usine sur un réseau de dimensions raisonnables. Alors autant jouer à fond la carte de l'ambiance industrielle et du confinement. Nous avons imaginé un micro-réseau (0,60x0,50m) représentant l'embranchement qui mène de l'usine au port du canal. Au moins deux côtés du rectangle sont occupés par des pans de murs qui ferment totalement la perspective et masquent une large coulisse. La voie d'eau, au premier plan, ouvre un peu l'espace. Si vous situez votre réseau dans le Stéphanois, vous pouvez sans souci mêler la pierre et la brique dans vos murs afin de briser l'uniformité des teintes. Et la houille du bassin de la Loire est toute désignée pour la patine... Les coffrets Minitrains 5052 à 5056 comprennent chacun un locotracteur et dix wagonnets variés. Une boîte suffit largement pour animer un si petit réseau.



La composition idéale pour la Berlandoise de fonderies.

Le Kiso Forest Railway

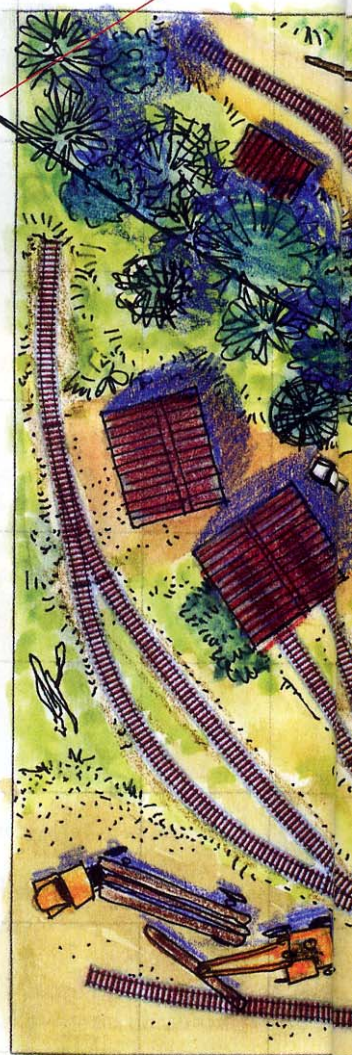
Partout à travers le monde, les voies étroites ont été employées pour exploiter les grands massifs forestiers. En France, nous avons eu les lignes des Vosges. Le Japon a le Kiso Forest Railway. Il s'agit d'une voie établie en 1901 à l'écartement de 762 mm et parcourue par des 021 T Baldwin aux allures de gros jouets. Elle se fraye un chemin à travers les reliefs escarpés du centre de l'île de Honshu, en suivant la rivière Kiso. La nature du terrain a contraint les constructeurs à ériger toute une flopée de ponts et d'estacades en bois qui n'ont rien à envier aux fameux trestles bridges américains sinon une hauteur parfois réduite.

Un plat de nouilles japonaises

Le coffret Minitrains 5070 contient une 020 T à vapeur, une miniciterne et un adorable petit caboose à deux essieux, inspiré d'un modèle qui a circulé sur le Kiso. Il ne nous en a pas fallu plus pour vous proposer un réseau inspiré de cette ligne. Et tant qu'à faire de représenter un forestier montagnard,

nous avons imaginé de le placer au centre de la pièce et de faire grimper la voie en l'enroulant sur elle-même. Le tracé aurait pu figurer dans un recueil de plans des années 1970 ! Partant d'une gare située dans la vallée, la voie dessine trois grandes boucles qui la font monter jusqu'à un grand chantier situé dans la montagne. Les ponts, les estacades en bois et les tunnels vont donner son identité au réseau. L'escarpement qui accueille le chantier forestier sert de diviseur scénique et permet de multiplier les points de vue. Les arbres doivent absolument dominer le décor. Mais prenez soin de représenter également des coupes plus ou moins fraîches. Vous avez déjà un joli réseau qui nécessite d'exploiter pas mal de trains à la fois. En plus du coffret 5070 déjà évoqué, offrez-vous donc un ou deux locotracteurs Plymouth, vendus à l'unité, et plusieurs lots de wagons porte-grumes réf. 5103. Et si le Kiso railway vous a définitivement envoûté, dénichiez donc un petit kit de 021 T Baldwin Joe Works ou un locotracteur Sakai Works reproduit par le même artisan japonais...

Ligne de crête, diviseur scénique



Le projet du
Kiso Forest
Railway: des
rails partout !

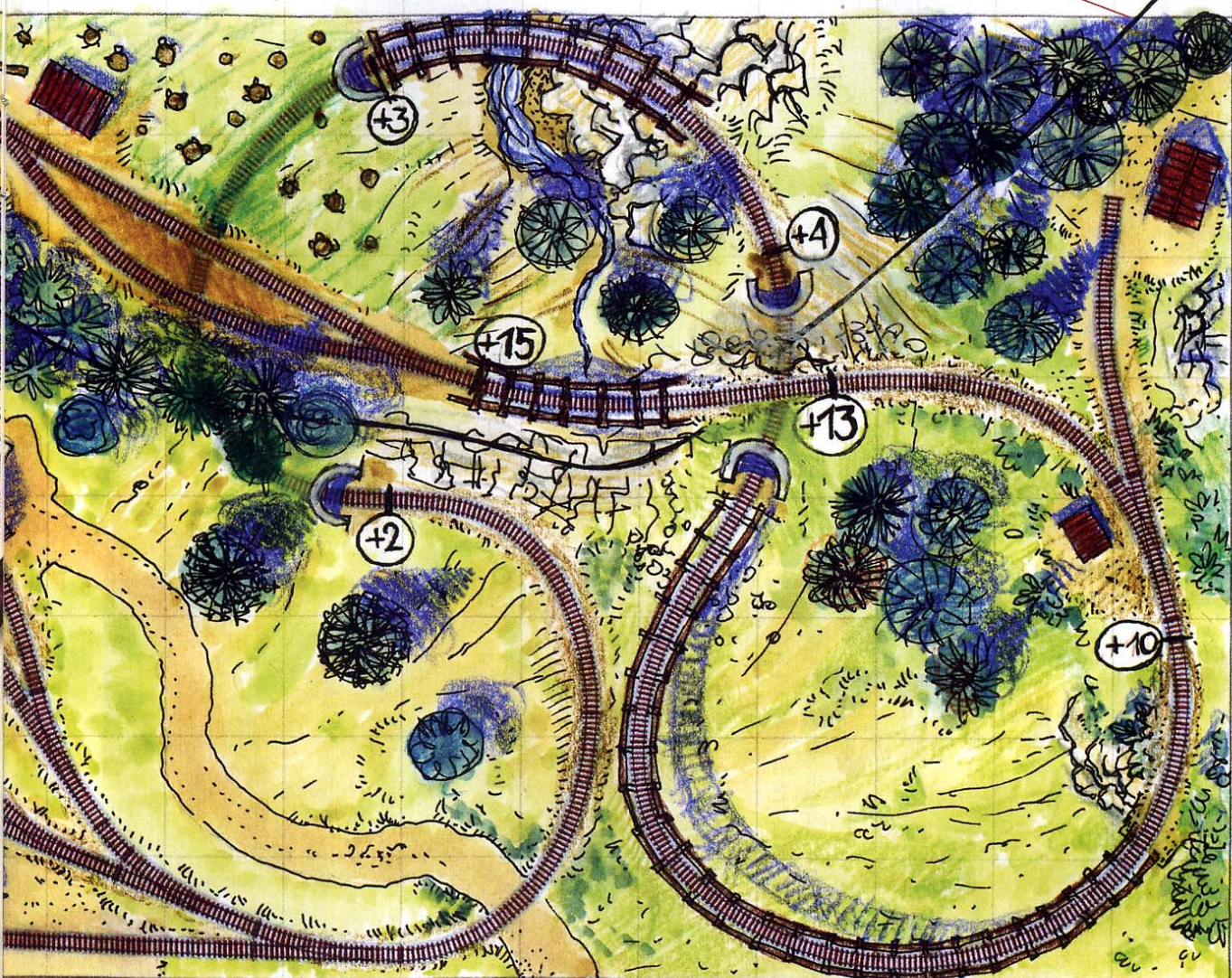


Wagonnets et caboose conservés, stationnent au musée de la ligne (photo Éric Binamé).



Sous ce plat avec chargement de bois, on reconnaît bien les deux lorries porteurs. (photo Éric Binamé).

Ligne de crête, diviseur scénique



Un locotracteur
Sakai Works
stationne devant
sa remise. (photo
Éric Binamé).



→ Quelques wagonnets basculants.
(photo Éric Binamé).



Le locotracteur
Sakai Works de Joe
Works en H0e, un modèle
des années 70-80.



La petite Baldwin de Joe
Works en H0e.



La composition idéale
pour le Kiso Forest Railway.

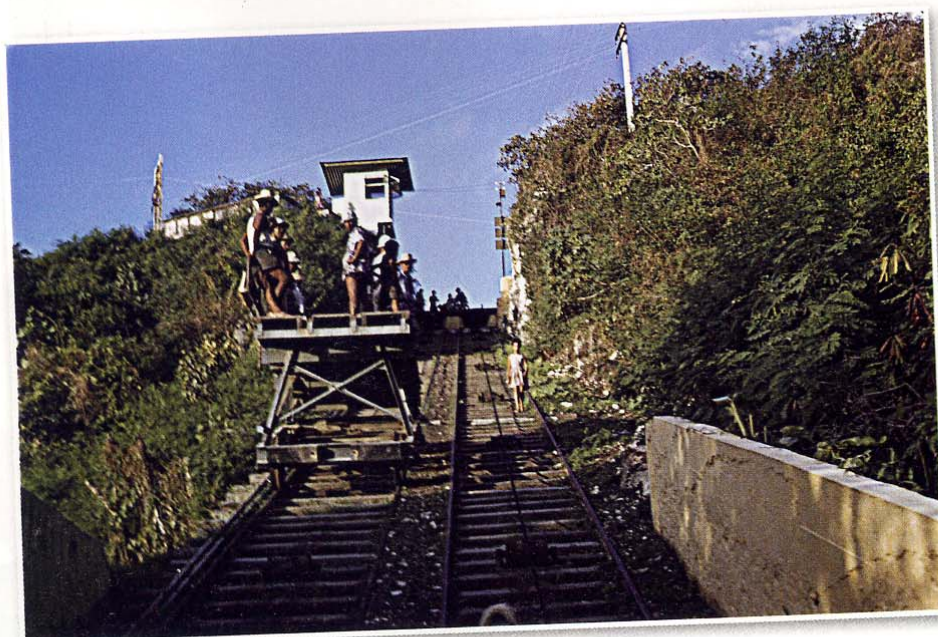
Les phosphates de Makatea



Une étagère à deux niveaux.



Après la seconde guerre mondiale, les trains de minerai sont tractés par des locotracteurs Billard T100 D. Initialement prévus pour la ligne Maginot, ils ont été tropicalisés pour Makatea (photo DR J.F. Charles).



Laissez prospérer en paix une colonie d'oiseaux de mer sur un atoll surélevé durant des milliers d'années. Attendez que leurs déjections et leurs cadavres se minéralisent au contact des coraux fossiles, et vous aurez des phosphates... Si vous réussissez à convaincre un notaire entreprenant, il vous fondera la Compagnie Française des Phosphates de l'Océanie. Si vous savez vous y prendre, emporté par un élan de modernité, il va même vous installer un chemin de fer à voie de 60 cm en plein milieu du Pacifique austral ! Vous ne rêvez pas, la CFPO a réellement existé et les derniers vestiges du seul réseau ferré de Polynésie rouillent doucement à Makatea. Durant soixante ans, dans des conditions pour le moins acrobatiques, une grosse voie de 60 industrielle a servi à extraire le minerai de Makatea. Grâce à J.F. Charles nous vous en présentons trois extraordinaires clichés.

Une étagère à étages

En comptant les embranchements, le réseau dépassait largement les vingt kilomètres dont une partie de la voie mère établie en double voie. En H0, il faut que de longues rames puissent rouler. Nous avons donc choisi d'évoquer l'île sur une longue étagère →

L'accès à la plage se faisait par un immense plan incliné qui servait également d'escalier aux chiens et aux gamins. (photo DR J.F. Charles).

→ de 1,50x0,30 m. L'usine n'est accessible que par un rebroussement, ce qui augmente d'autant le trajet des trains. L'île de Makatea est ceinte par une haute falaise. Cette particularité géologique a conduit la CFPO à déployer des trésors d'ingéniosité pour descendre le minerai au niveau de la mer et l'embarquer sur des cargos. L'usine de séchage s'étagait à flanc de rocher, et un plan incliné permettait d'accéder à la mer. Bien entendu, le réseau reprend scrupuleusement cette organisation. Notre étagère est coupée en deux par une falaise (comptez bien 20 cm de haut pour le côté spectaculaire). Et comme en réalité, un second réseau à voie de 60 court au pied de l'escarpement. En bas, la voie permet de charger les phosphates séchés dans un vieux chaland de débarquement qui fait la navette entre la plage et un cargo resté en rade. Le contraste entre le haut et le bas de falaise sera renforcé par des différences dans la végétation. Au bord de l'eau, quelques cocotiers clairsemés suffisent. En haut, la végétation est plus dense, tropicale. Les plantes à grandes feuilles doivent masquer en partie la voie. Et privilégiez la tôle et le bois pour les bâtiments. Compte tenu de la taille du réseau, un ou deux coffrets diesel sont nécessaires. Les Plymouth feront des Billard parfaitement acceptables. Et pour la ligne du bas, le nouveau Gmeinder est tout indiqué ! Complétez la vingtaine de wagons par des grosses berlines 5102 et des caisses 5104. Elles serviront respectivement pour le minerai brut et pour le phosphate séché. ■



Le port était lui aussi équipé d'un réseau à voie de 60 emprunté par des locotracteurs O & K (photo DR J.F. Charles).



La composition idéale pour le réseau supérieur de Makatea.

La composition idéale pour la partie basse du réseau de Makatea, avec le locotracteur Eggerbahn.

