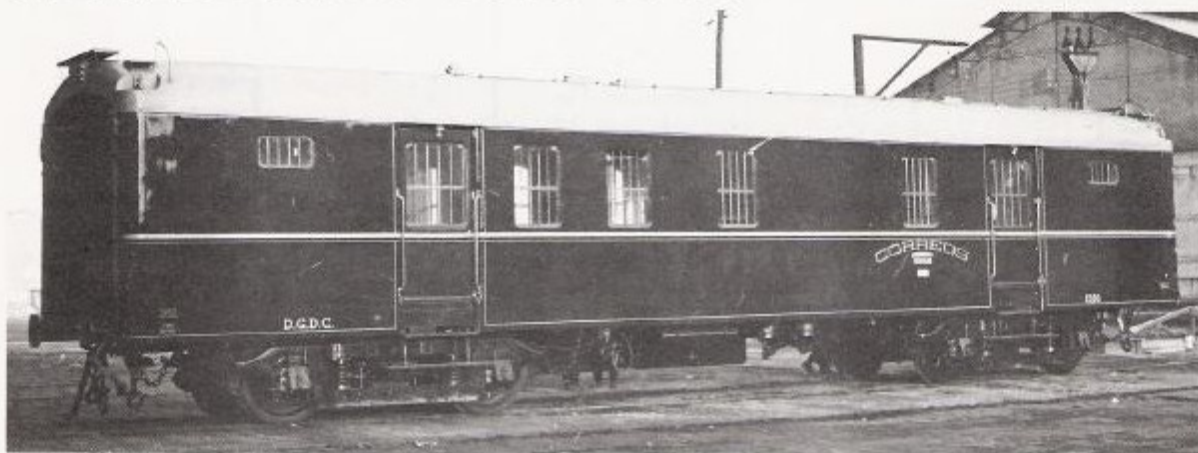


# RENFE DGDC 1501-1541



(Foto MyC)



(Foto E.C.)

Se trata de coches correo metálicos, contruidos por Macosa, la Sociedad Española de Construcción Naval, CAF y Carde y Escoriaza, entre 1958 y 1960.

Junto a los de otra serie mayor, la DGDC 2000, fueron los primeros correos que se construyeron después de la formación de la RENFE, siguiéndose para sus cajas la misma línea y el mismo criterio que el utilizado para los 5000 y 6000, con estructura tubular a base de perfiles de chapa embutida.

Representan, con sus 41 unidades, una muy importante aportación de material en una época en que la DGDC se encontraba con escasez, puesto que los coches en servicio eran todavía de caja de madera.

Además de los servicios propios, estos correos llevan ducha y literas para el descanso del personal, midiendo entre topes 16.800 mm, con taras entre las 35 Tn. Su decoración actual es amarilla, color internacional para los vehículos postales.

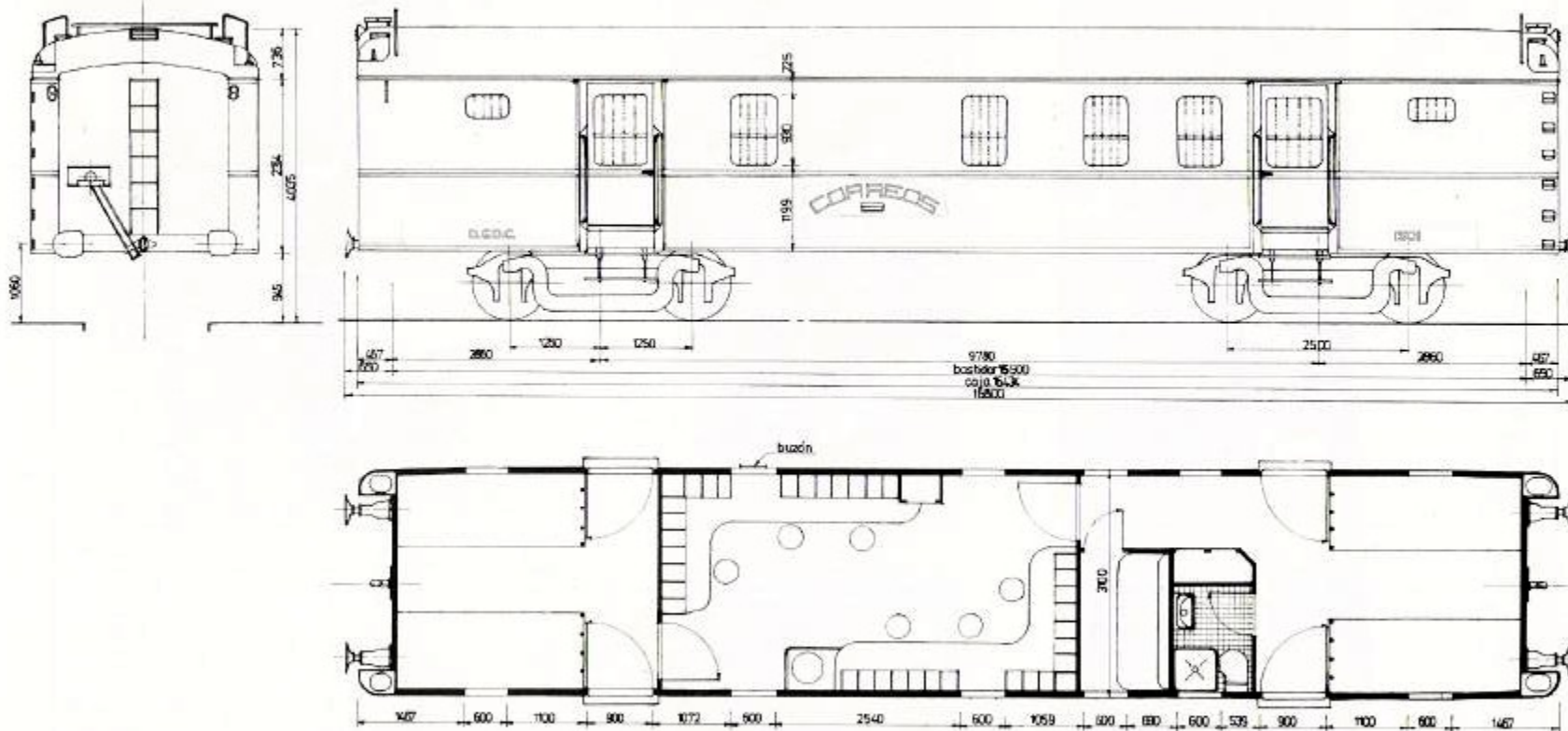
La numeración UIC que han recibido es la comprendida en la serie 50 71 00 18 129 a 168.



(Foto E.C.)

Estado inicial, intermedio y actual de estos coches. Arriba, el 1516, recién construido en Macosa de Barce lona; en el centro, el DGDC 1528 en 1976 y abajo el DGDC 1527 en 1978, aún sin la numeración UIC.

# RENFE DGDC 1501-1541



alzados y plantas

escala 1:87