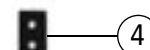
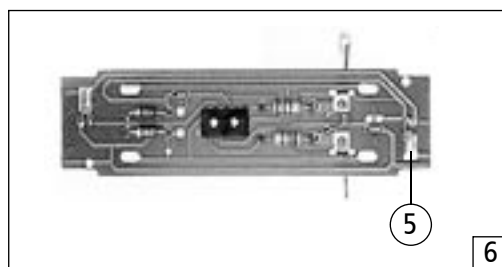
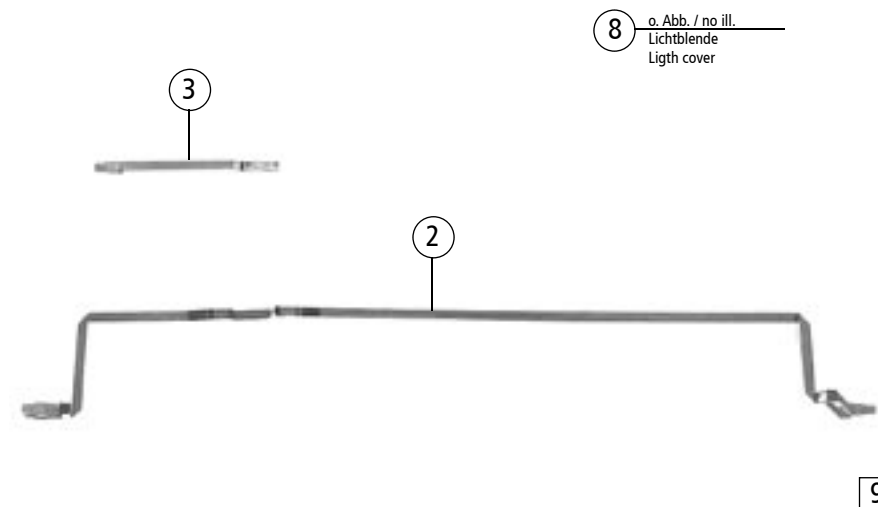
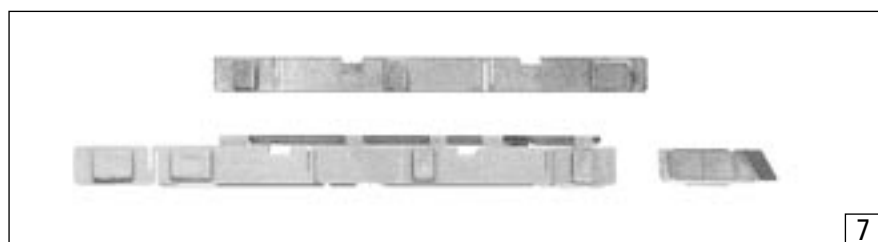
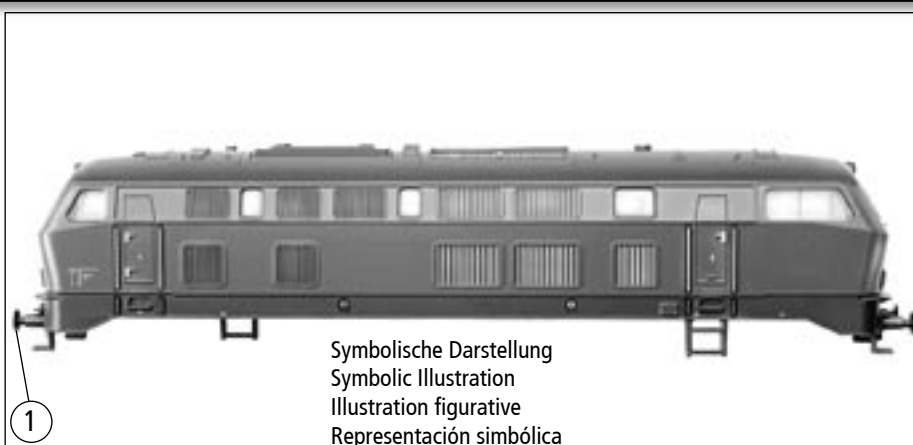


Pos.Nr. Pos.no. Position	Beschreibung Description Désignation	Preisgruppe Price bracket Catégorie de prix	Art.-Nr. Art.no. Réf.
1	Puffer Buffer Tampon(s)	113023	2
2	Lichtleitstab unten Light transmission below Conduit de lumière, feux en bas	91406	8
3	Lichtleitstab oben Light transmission bar top Conduit de lumière, feu du haut	91407	4
4	Brückenstecker Connector Enchufe puente	100644	7
5	Drahtlampe 16 V Light bulb 16 V Ampoule 16V à pattes à souder	109321	10
6	Platine komplett Printed circuit assembly Circuit imprimé complet	111741	43
7	Fenster-/Lichtblendensatz Window-/Light cover set Jeu de pièces/vitrages	111744	16
8	Lichtblende Light cover Cache lumière	111745	10
9	Gehäuse komplett Body Shell Caisse complète	114621	58

Wechselstrom ~ 69489

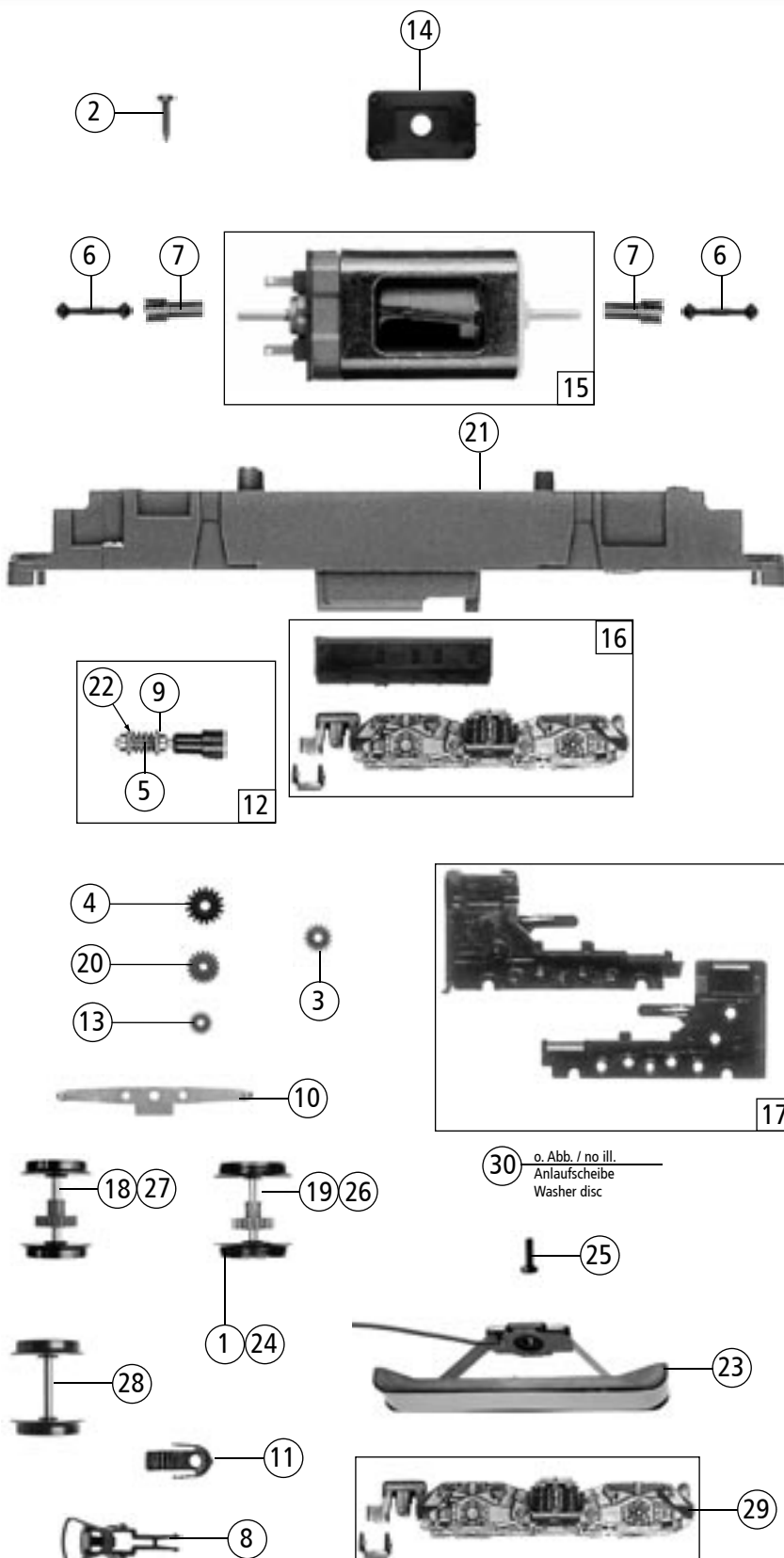
10	Decoder Motorola m. Lastr. last. Decoder Motorola load reg. Decodeur numérique Motorola à compensation de charge	10738	---
----	--	-------	-----



Pos.Nr. Pos.no. Position	Beschreibung Description Désignation	Art.-Nr. Art.no. Réf.	Preisgruppe Price bracket Catégorie de prix
1	Hafttringesatz Traction tyre set Jeu de bandages d'adhérence	85622	19
2	Schraube 2 x 9,5 Screw 2 x 9,5 Vis 2x9,5	85799	2
3	Zahnrad z=17 Gear T=17 Roue dentée	86520	2
4	Zahnrad Gear Roue dentée	86490	4
5	Schnecke Worm Vis sans fin	86720	5
6	Kardanwelle Cardan shaft Arbre f cardan	87099	3
7	Kardanschale lang Cardan bearing long Tulipe de Cardan	87100	3
8	Standardkupplung Standard coupling Attalage standart	89246	5
9	Schneckenachslager Worm axle bearing Palier de l'axe de la vis sans fin	89749	6
10	Radkontakt Wheel current contact strip Palpeur	89943	2
11	Kupplungskammer Coupling holder Logement de l'attalage	113021	2
12	Schneckensatz Worm set Jeu de vis sans fin	105073	24
13	Zahnrad z=17; m 0,4 Gear T=17; m 0,4 Pignon z=17,m0,4	109251	2
14	Distanzplättchen Spacer Entretoise moteur	113017	3
15	Motor Motor Moteur	112137	57
16	Teilesatz Parts set Jeu de pièces	113018	23
17	Getriebeatz Gear part Jeu d'engrenage	113020	19
18	Radsatz Wheelset Essieu	112462	18
19	Radsatz mit 2 Hafttringen Wheelset with 2 traction tires Essieu f deux roues avec bandages d'adhérence	112463	20
20	Zahnrad z=18; m 0,4 Gear T=18; m 0,4 Roue dentée z=18;m0,4	112464	2
21	Rahmen Main frame Chassis	112465	30
22	Beilagscheibe 4x2,1x0,06 Washer Rondell	113800	2

Wechselstrom ~ 69489

23	AC-Flüsterschleifer kurz Whisper wiper short Frotteur silencieux court	40064	---
24	Hafttringsatz (*AC*) Traction tires set Jeu de bandages d'adhérence	85623	16
25	Schraube 1,5x5 Screw 1,5x5 Vis 1,5x5	108137	2
26	Radsatz mit Hafttringen Wheelset with traction tires Essieu f deux roues avec bandages d'adhérence	112322	20
27	Radsatz Wheelset Essieu	112323	18
28	Radsatz ohne Zahnrad Wheelset without gear Essieu sans roue dentée	112685	16
29	Drehgesellblende f. Schleifer Bogie frame for Wiper Flancs de bogie (pour frotteur)	113025	20
30	Anlaufscheibe 4x2,1x0,01 Washer disc Rondelle	114622	2



Ersatzteile erhalten Sie bei Ihrem Fachhändler, Ihrer Landesvertretung, oder bei:
You can order your Replacement Parts at your local dealer, your country representative, or:
Passez commande des pièces détachées chez votre détaillant, chez le S.A.V. de votre importateur national ou en direct au S.A.V. ROCO:

ROCO Modellspielwaren
VertriebsgmbH & Co. Handels KG
- Service -
Georg-Wrede-Straße 49
D 83395 Freilassing
☐ +49 / (0)86 54 / 47 63 0
Fax: +49 / (0)86 54 / 47 63 50
E-Mail: service@roco-online.de