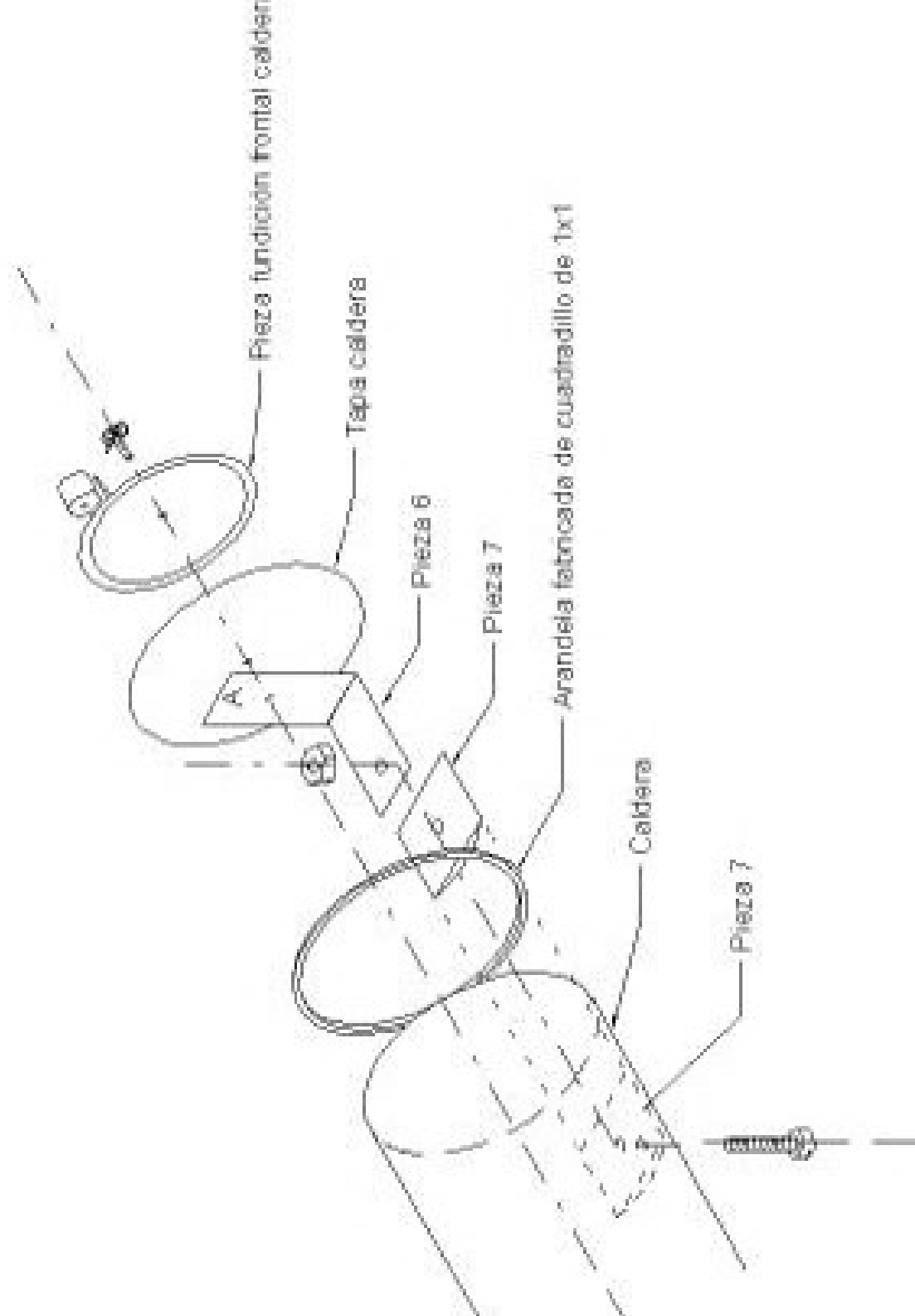


Montaje tapa de caldera



1.- Montar pieza 7 en el interior de la caldera y soldar.

Deben quedar los agujeros alinados y horizontal en su posición natural

2.- Montar el aro de 1x1 a ras de la boca de la caldera y soldarlo por el interior

3.- Montar la pieza 6 con el tuerca y el tornillo en el interior de la caldera.

4.- Prestar la pieza fotografada "tapa caldera" por la cara no grabada tapa caldera.

Hacer lo mismo con la pieza 6 en la parte A que está en contacto con la

5.- Colocar la pieza 6 en el interior de la caldera poniendo un papel fino entre ésta y la pieza 7. Unir ambas con el tornillo y la tuerca. Ponga a esta una gota de aceite entre ésta y el tornillo. Posicione la pieza 6 para que su cara A quede a ras de la de la caldera. Soldar la tuerca con cuidado de no mover la posición de las piezas.

6.- Soldar la tapa caldera a la pieza 6 teniendo en cuenta que las bisagras

grabadas quedan al lado izquierdo mirando el conjunto de frente. La tapa

ha de quedar a ras del borde exterior de la caldera. Lo mejor para conse-

guir un buen resultado es calentar la pieza con un pequeño soplete hasta

que el estanco fluya. Hacer lo mismo con la tapa de la caldera procurando

que el centro del faro quede en el eje vertical de la caldera.

