

FIG.1

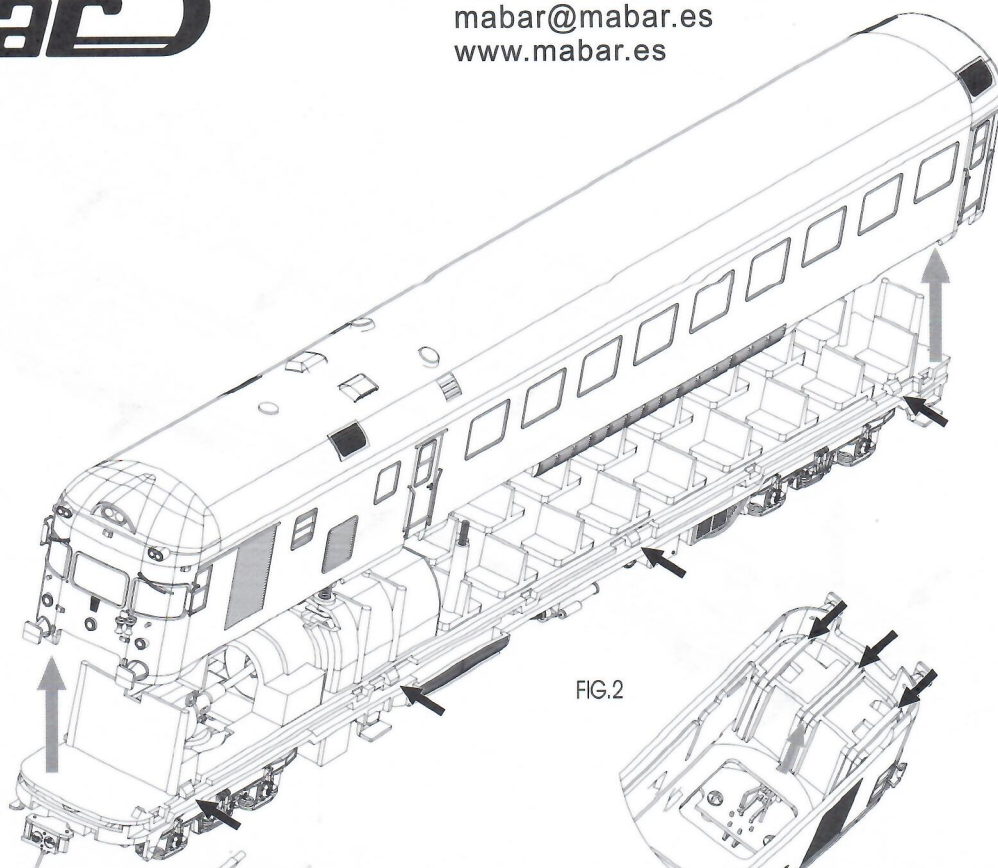


FIG.2

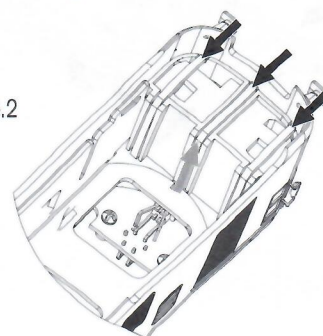


FIG.3

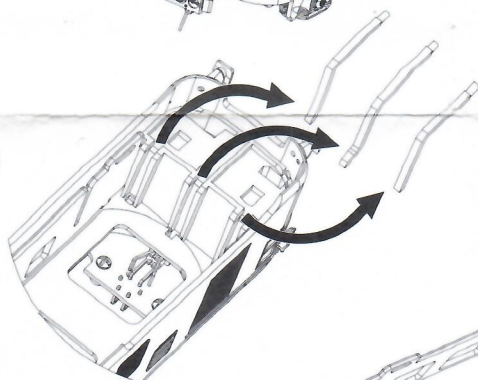


FIG.4

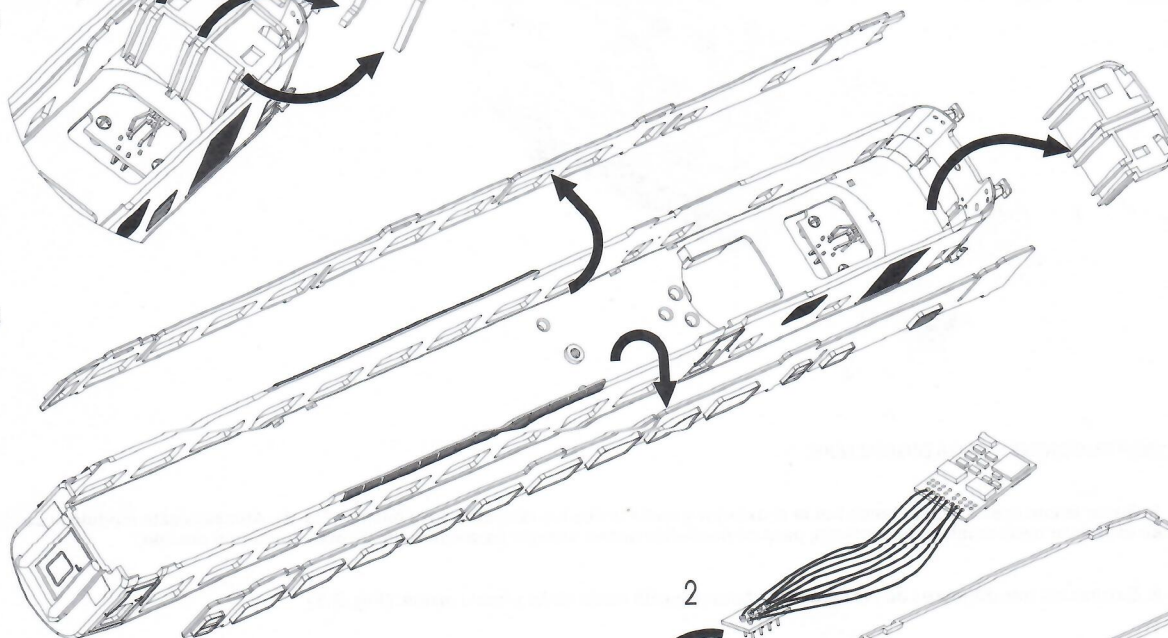


FIG.5

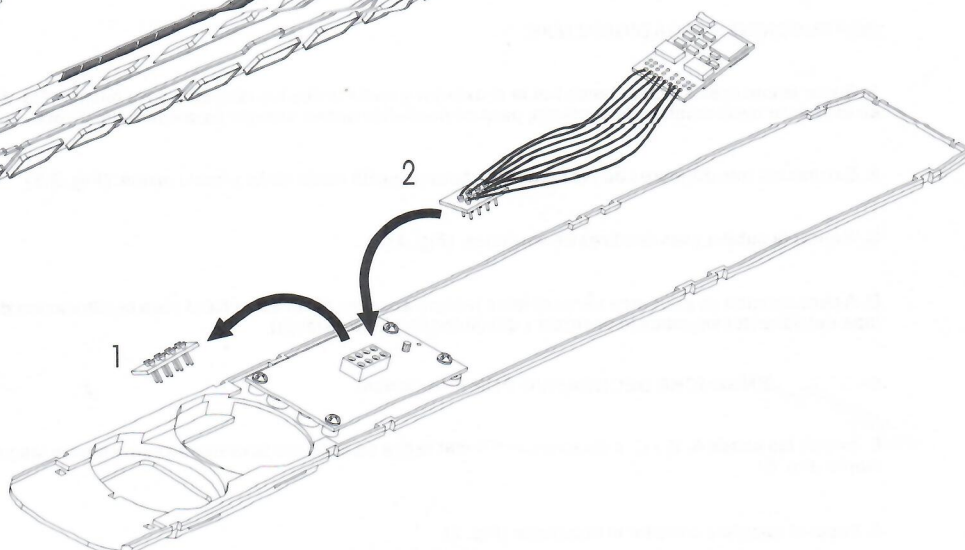


FIG.6

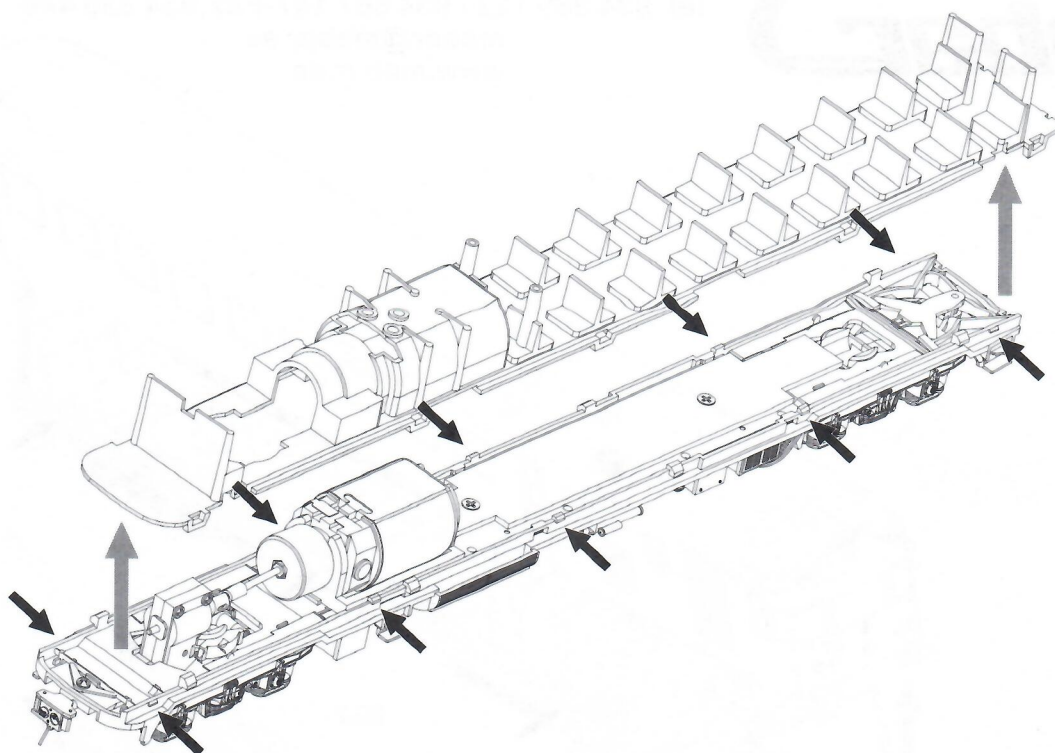
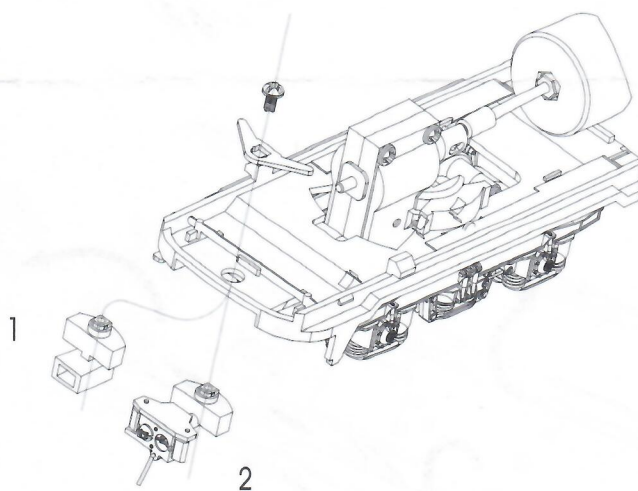


FIG.7



#### INSTRUCCIONES PARA DIGITALIZAR

A. Sacar la carrocería presionando hacia el exterior y hacia arriba los laterales de la misma (Fig. 1). Atención este modelo lleva en el interior unos muelles de contacto, para no perderlos deben realizar ésta operación lo más horizontal posible.

B. Extraer los tres difusores de las luces tirando levemente hacia atrás y hacia arriba. (Fig. 2-3)

C. Retirar la cabina y las dos tiras de ventanas. (Fig. 4)

D. A continuación ya podemos sacar el falso techo y acceder al conector NEM para la colocación del decoder. (Fig. 5). En la tapa del conector se indica la posición 1 del decoder (cable naranja).

#### SUSTITUIR ENGANCHE DECORATIVO POR FUNCIONAL

E. Seguir los pasos A, B y C, a continuación sacar la tira de asientos levantando suavemente las pestañas indicadas en el dibujo (Fig. 6).

F. Sacar el tornillo y cambiar el enganche (Fig. 7)