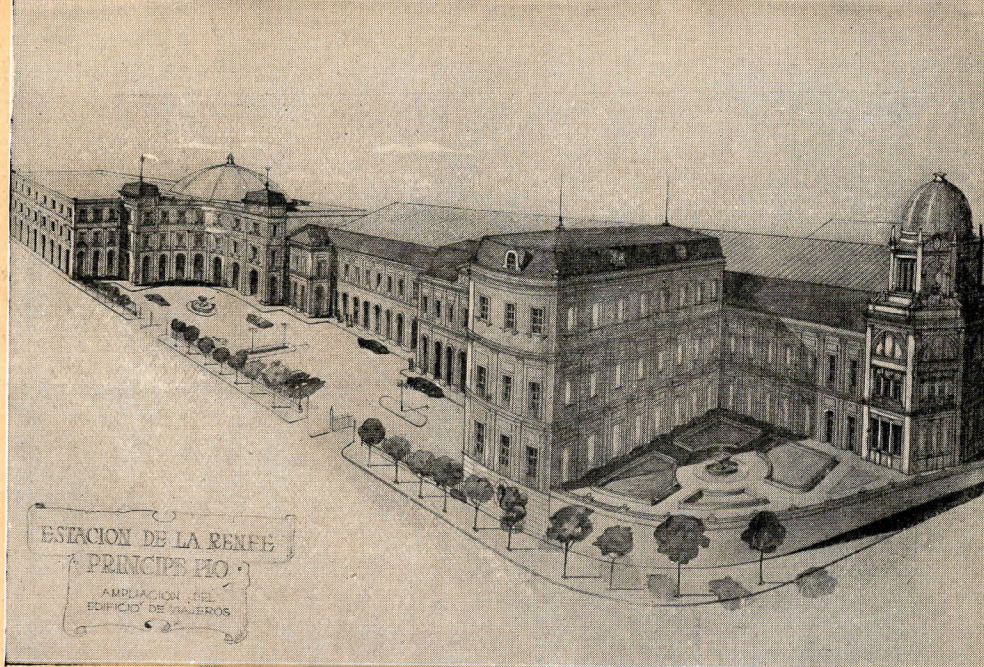


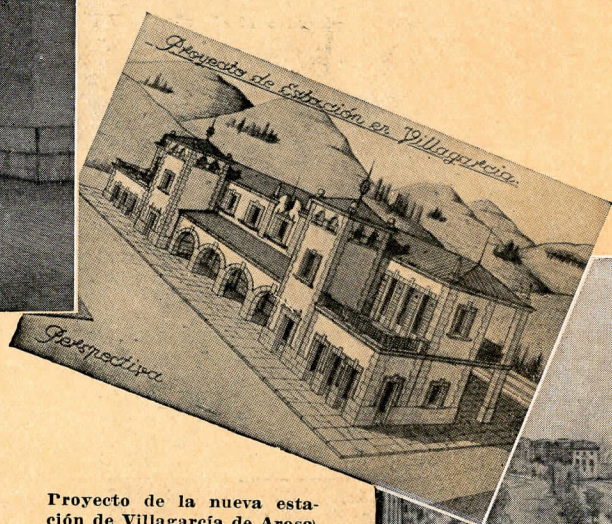
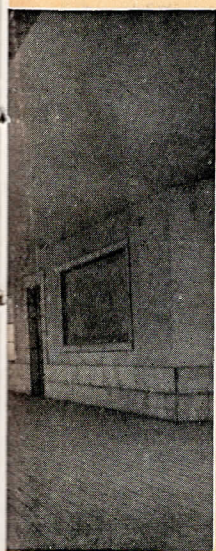
de estos edificios varía grandemente según el sitio donde están ubicados, y así tenemos edificios monumentales como los de Bilbao, Santander, Oviedo y Fuentes de Oñoro, y otros muchos más modestos, pero contruídos con el mismo sentido de eficacia y de decoro, tales como los de Mataespesa, Osebe, Puerto de Santa María, Navacerrada, etc. En la actualidad está en



Está en estudio la transformación de las dos estaciones de Madrid Príncipe Pío y Atocha, cuyos proyectos ofrecemos en esta página.

estudio la transformación de las dos estaciones de Madrid: Príncipe Pío y Atocha, cuyos proyectos reproducimos, y la construcción de nuevos edificios en la línea de Venta de Baños a Santander.

El importe total de las obras realizadas en este capítulo es de 137 millones de pesetas.



Proyecto de la nueva estación de Villagarcía de Arosa.

