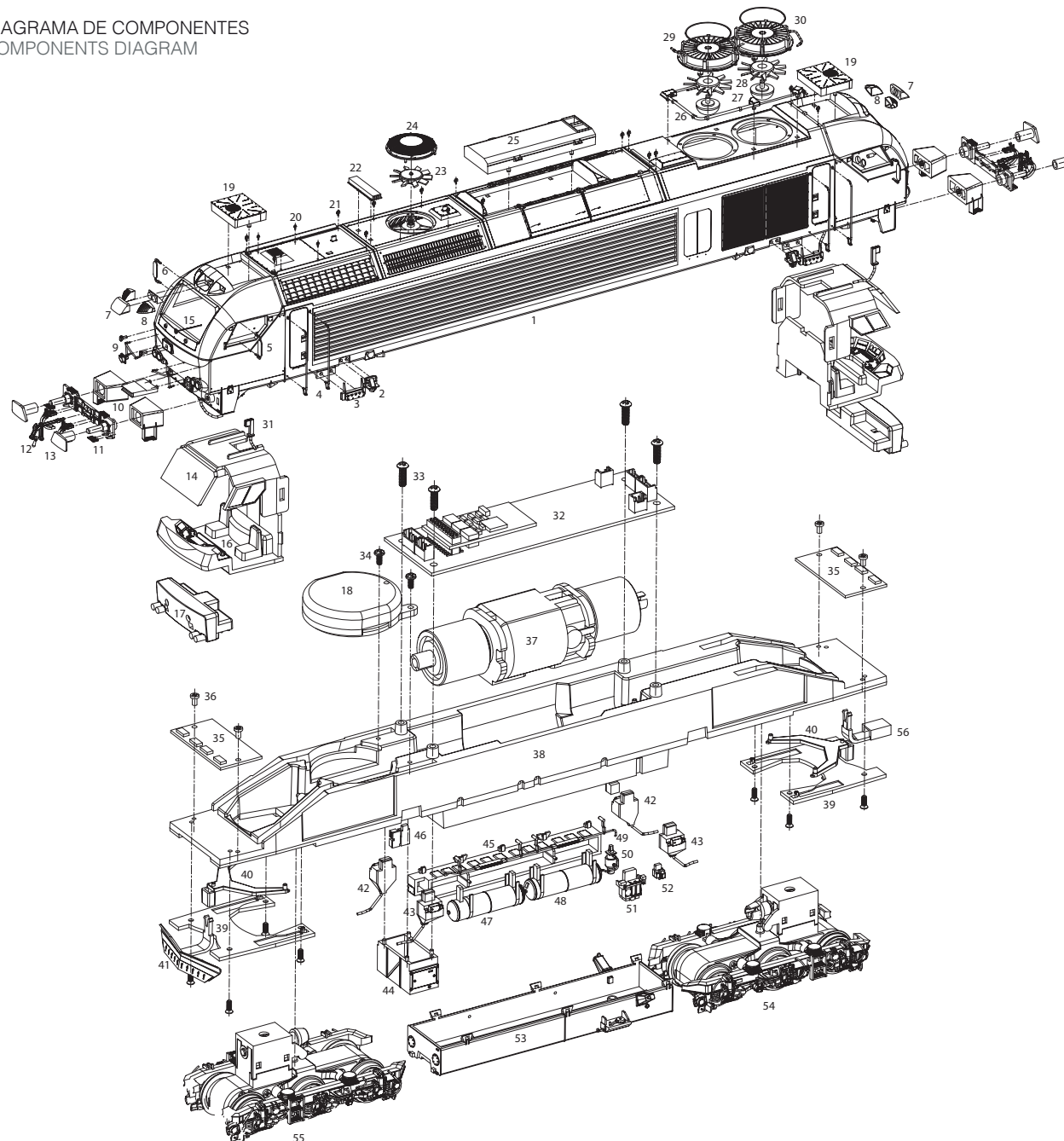




DIAGRAMA DE COMPONENTES
COMPONENTS DIAGRAM



vossloh
EURO 4000



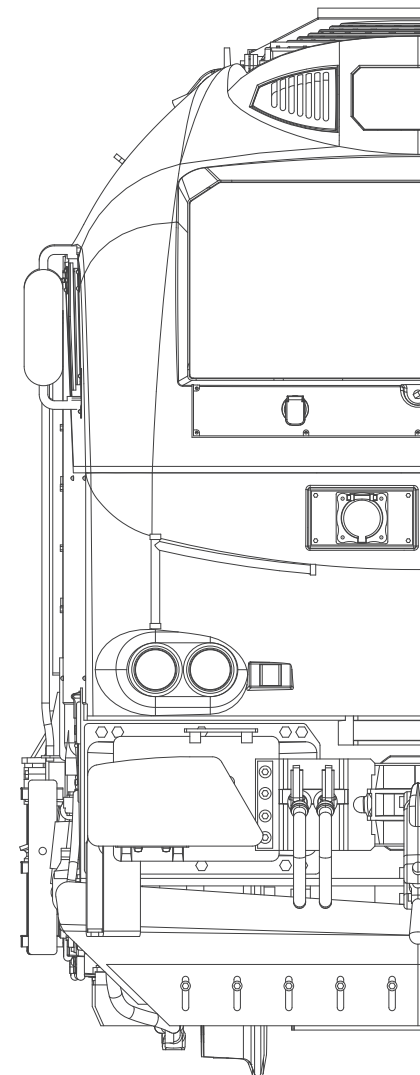
H0 1:87

AVALIARE - ENGENHARIA, LDA
Centro Comercial da Estação
Praça Camilo Castelo Branco, 31 - Sala 48
4700 - 209 Braga
Portugal

www.sudexpressmodels.com

© Daniela Nobre

4 200 hp



APONTAMENTO HISTÓRICO

As Euro 4000 surgiram como uma resposta a um mercado em grande mudança no continente europeu. A liberalização do transporte de mercadorias por via ferroviária, alcançada na plenitude já em 2012, levou à multiplicação de novos operadores neste sector.

Com a forte concorrência das locomotivas diesel da EMD (Class 66, sobretudo) e também com a grande concorrência inicial de locomotivas adquiridas em segunda mão pelos novos operadores, a Alstom lançou, com o seu programa de locomotivas Prima, um projecto para novas locomotivas diesel adaptadas aos standards europeus, capazes de assegurarem interoperabilidade e desempenhos compatíveis com a actualidade.

Em 2004, na sequência da reestruturação do grupo, a Alstom vendeu a sua fábrica de Valência, onde estava sediado o projecto das novas locomotivas diesel, à Vossloh. A Vossloh assumiu vários projectos e adaptou o projecto das locomotivas diesel de grande potência. A opção por motores diesel exaustivamente testados e de qualidade reconhecida materializou-se com a escolha de motores EMD a dois tempos, 16 cilindros em V, com uma potência de cerca de 4200 cavalos (3178 kW).

As locomotivas Euro 4000 foram concebidas desde o início para a tracção de comboios de mercadorias e de passageiros, sendo a mais comum a versão de mercadorias, limitada a 120 km/h.

Em 2012, são já 11 as companhias que adquiriram a Euro 4000. Entre elas estão companhias estatais (caminhos de ferro Israelitas), operadores privados (Comsa Rail, Takargo Rail, etc) e até sociedades locatárias de locomotivas como, a Angel Trains, hoje Alpha Trains.

Com uma presença destacada na península ibérica, as Euro 4000 são o símbolo maior da interoperabilidade dos caminhos de ferro ibéricos e da nova era, que se desenhou para o transporte ferroviário de mercadorias.

HISTORICAL BACKGROUND

As Euro 4000 surgiram como uma resposta a um mercado em grande mudança no continente europeu. A liberalização do transporte de mercadorias por via ferroviária, alcançada na plenitude já em 2012, levou à multiplicação de novos operadores neste sector.

Com a forte concorrência das locomotivas diesel da EMD (Class 66, sobretudo) e também com a grande concorrência inicial de locomotivas adquiridas em segunda mão pelos novos operadores, a Alstom lançou com o seu programa de locomotivas Prima, um projecto para novas locomotivas diesel adaptadas aos standards europeus, capazes de assegurarem interoperabilidade e desempenho compatíveis com a actualidade.

Em 2004, na sequência da reestruturação do grupo, a Alstom vendeu a sua fábrica de Valência, onde estava sediado o projecto das novas locomotivas diesel à Vossloh. A Vossloh assumiu vários projectos e adaptou o projecto das locomotivas diesel de grande potência. A opção por motores diesel exaustivamente testados e de qualidade reconhecida materializou-se com a escolha de motores EMD a dois tempos, 16 cilindros em V, e com uma potência de cerca de 4200 cavalos (3178 kW).

As locomotivas Euro 4000 foram concebidas desde o início para a tracção de comboios de mercadorias e de passageiros, sendo a mais comum a versão de mercadorias, limitada a 120 km/h.

Em 2012, são já 11 as companhias que adquiriram Euro 4000. Entre elas estão companhias estatais (caminhos de ferro Israelitas), operadores privados (Comsa Rail, Takargo Rail, etc) e até sociedades locatárias de locomotivas como a Angel Trains, hoje Alpha Trains.

Com uma presença destacada na península ibérica, as Euro 4000 são o símbolo maior da interoperabilidade dos caminhos de ferro ibéricos e da nova era que se desenhou para o transporte ferroviário de mercadorias.

PRIMEIRAS OPERAÇÕES
INITIAL HANDLING

Com cuidado, retire o modelo da embalagem.
Para fazer a rodagem, coloque o modelo em funcionamento na maquete durante 30 minutos, a velocidade média, nos dois sentidos da marcha.
Conserve a caixa e instruções para futura referência.

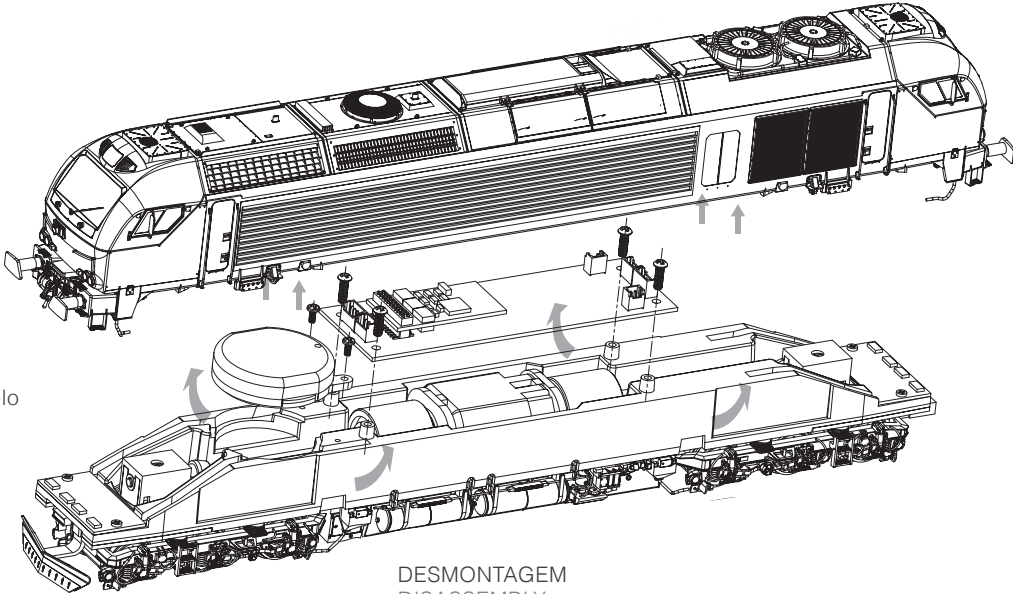
Carefully remove the model from the box.
Let the model run for approximately 30 minutes, both ways, at half speed, to make the engine run smoother.
Keep the box and instructions sheet for future reference.

CONVERSÃO AO SISTEMA DIGITAL
COVERTING TO DIGITAL

O modelo está equipado com uma ficha NEM de 21 pinos que permite a fácil instalação, tanto de um decodificador digital simples, como de um equipado com som. Para instalar o decodificador é necessário desmontar o corpo do modelo. É conveniente seguir as intruções do fabricante do decodificador digital.

This model is equipped with a 21 pin NEM socket, which allows the installation of a digital decoder equipped with or without sound. To install it, it is necessary to disassemble the model. Carefully follow the instructions of the decoder manufacturer.

ATENÇÃO! Quando desmontar o modelo tenha cuidado para não perder nenhuma peça interior.
WARNING! When disassembling the model pay special attention to avoid losing small interior parts.



DESMONTAGEM
DISASSEMBLY

Com cuidado, liberte as patilhas como indicado no diagrama.

Gently release the tabs as shown in the diagram.

MANUTENÇÃO
MAINTENENCE

Deverão ser realizadas as seguintes operações:
1. Limpar com cuidado os carris e as rodas do modelo, com uma borracha de limpeza adequada;
2. A cada 35 horas de utilização, lubrificar cuidadosamente cada eixo dos rodados com uma gota de óleo fino para máquina e a caixa de engrenagens com massa para engrenagens.
Todos os produtos necessários à manutenção do modelo podem ser encontrados em qualquer loja de modelismo.

The following tasks should be carried out regularly:
1. Carefully clean the rails and wheels with the adequate cleaning rubber.
2. Every 35 hours of usage, lubricate each axle with one drop of refined machine oil, and the gearbox with the appropriate grease.
All the products required for maintenance can be found at any model shop.