

TUTORIAL 305

CABINA.

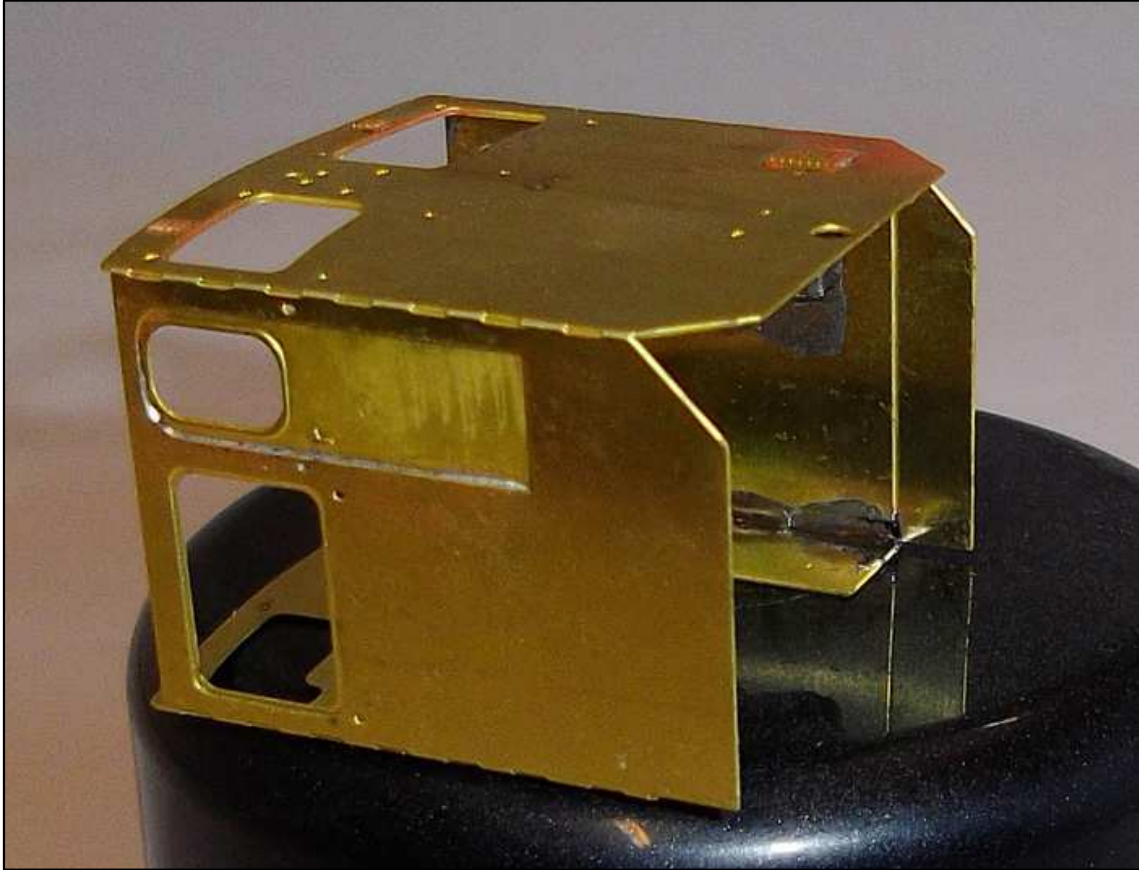


Empezamos localizando la cabina y las 3 rejillas que irán en sus huecos en la parte trasera.



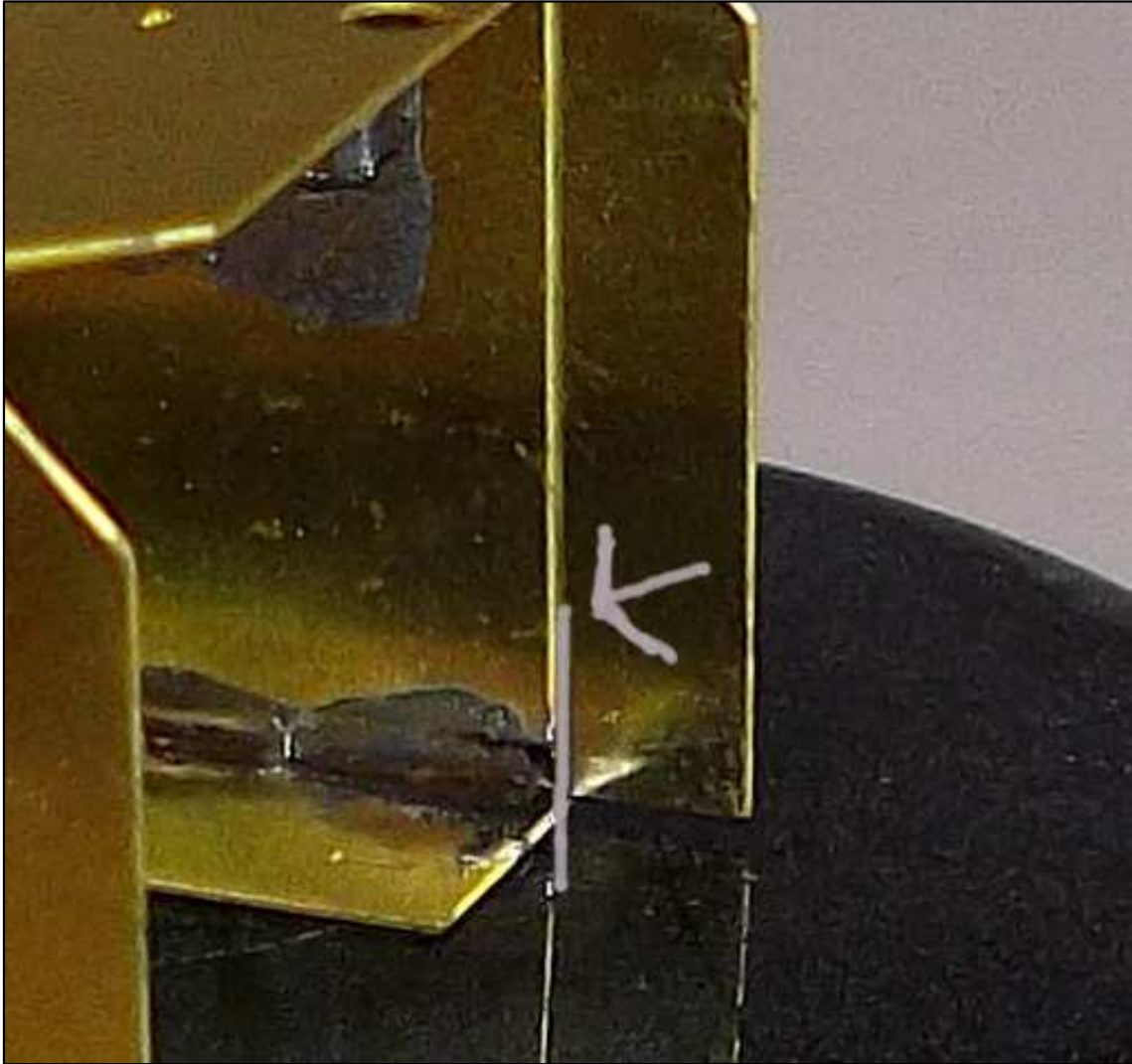
Ya las tenemos en su sitio, y a la vez también las puertas, sus posición nos la dan los ojales de las barandillas, cuando coincidan será su sitio.

TUTORIAL 305. CABINA.



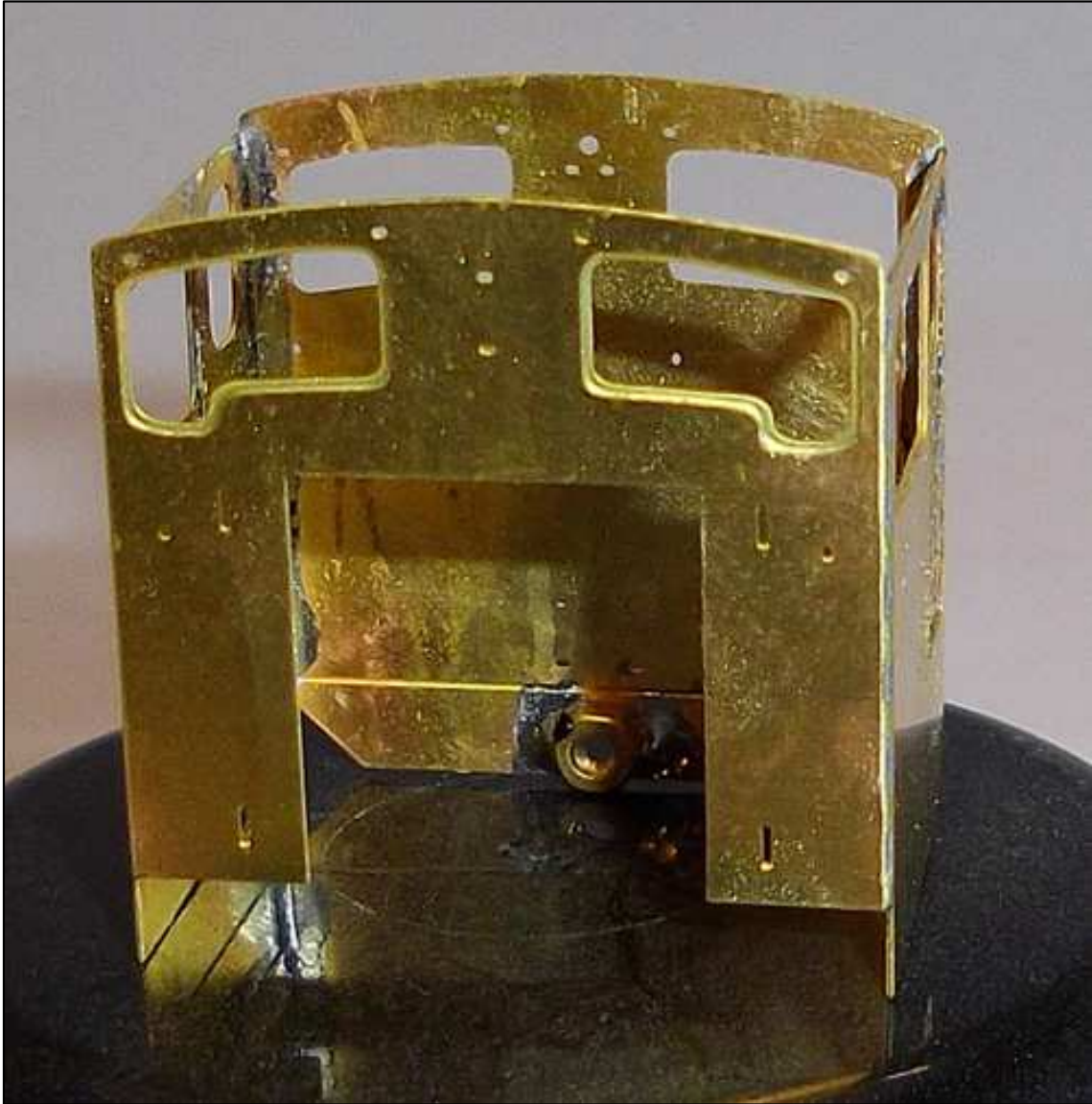
Ya aparece doblada, no representa un gran trabajo, ya que está además de con línea de doblado troquelada, se dobla enseguida por su sitio, para soldarla se muestra la postura en la siguiente foto.

TUTORIAL 305. CABINA.



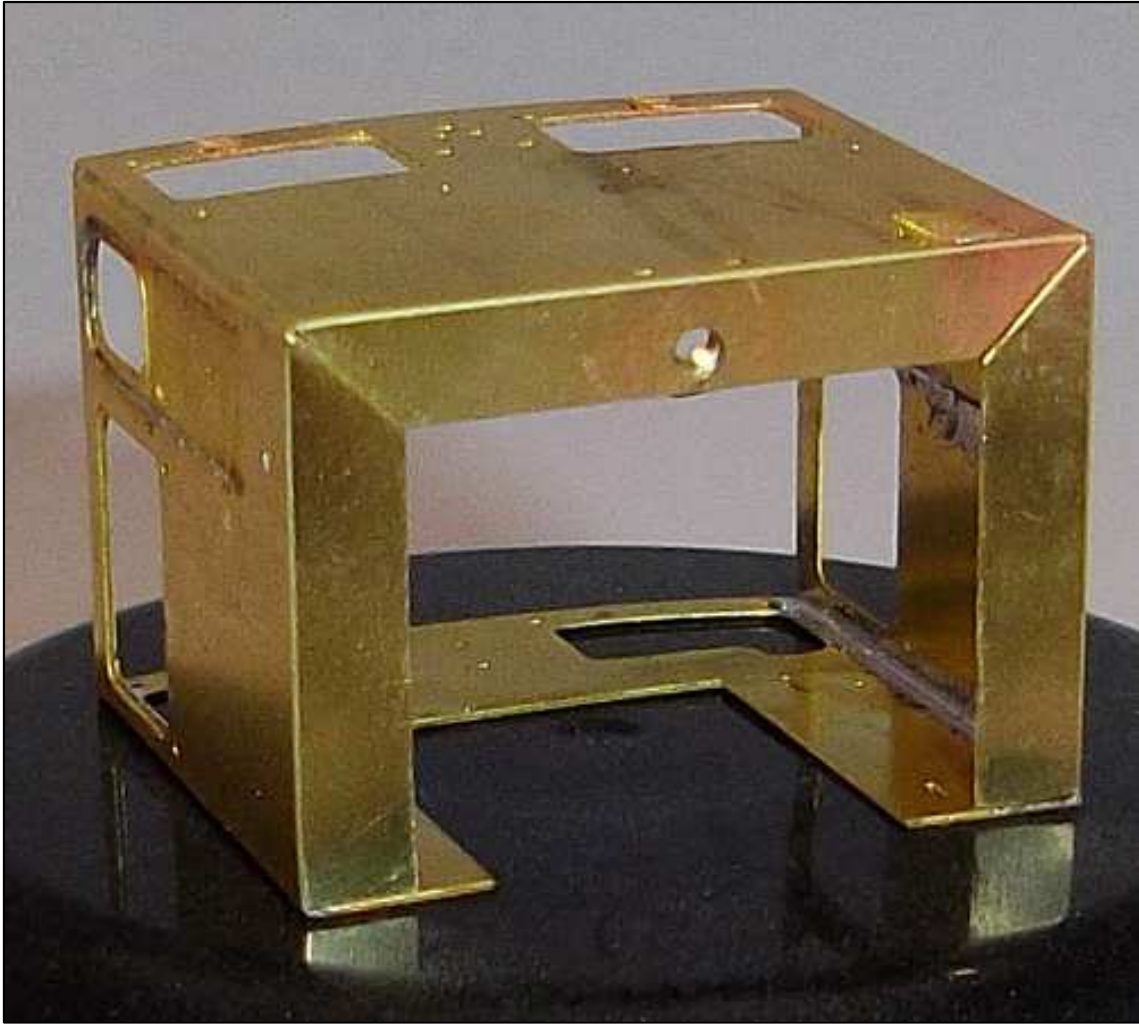
La línea de doblado que se aprecia vertical ha de ser sobrepasada 3 décimas, podemos usar de guía visual la parte contraria a la mostrada. Mirad más fotos del proceso seguidamente.

TUTORIAL 305. CABINA.



Aquí soldamos la tuerca, centrada con su agujero, daremos abundante estaño en los dobleces interiores de la cabina hasta que se llenen los troqueles, después repasamos con lima.

TUTORIAL 305. CABINA.



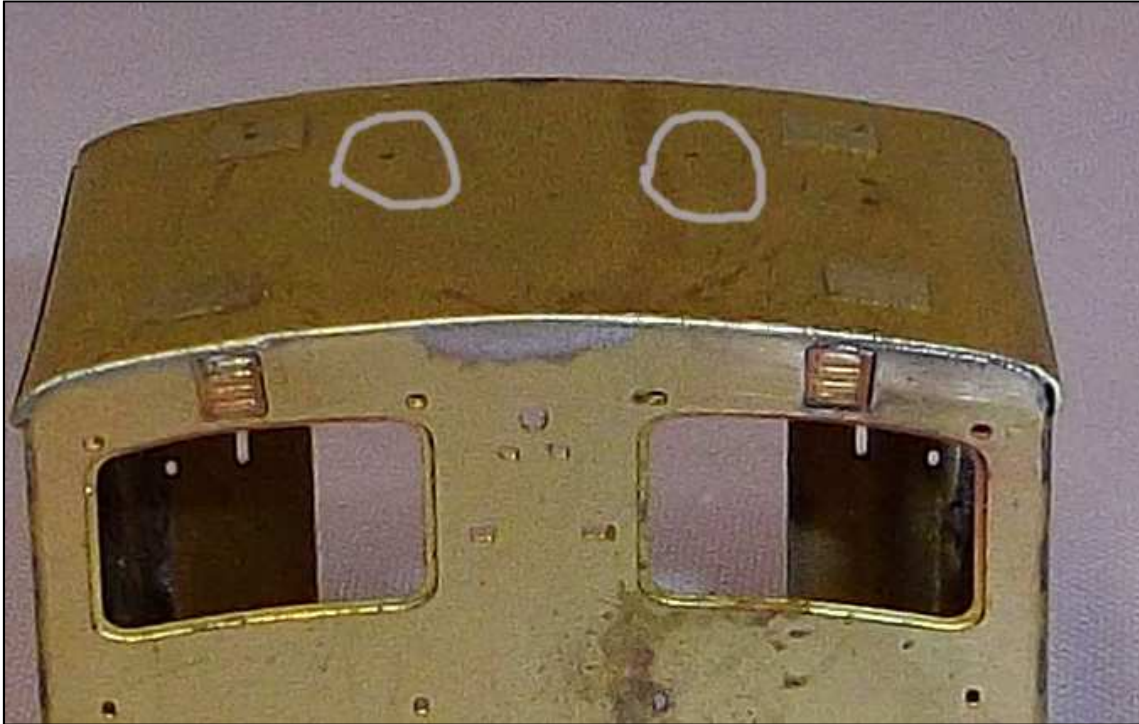
Y doblamos las lengüetas inferiores, estas han de quedar dentro de la cabina, no haciéndola ganar altura si la ponemos de pie, y nos darán además la escuadra exacta.

Merece la pena este trabajo, daros cuenta de la robustez que ha cogido todo este conjunto.



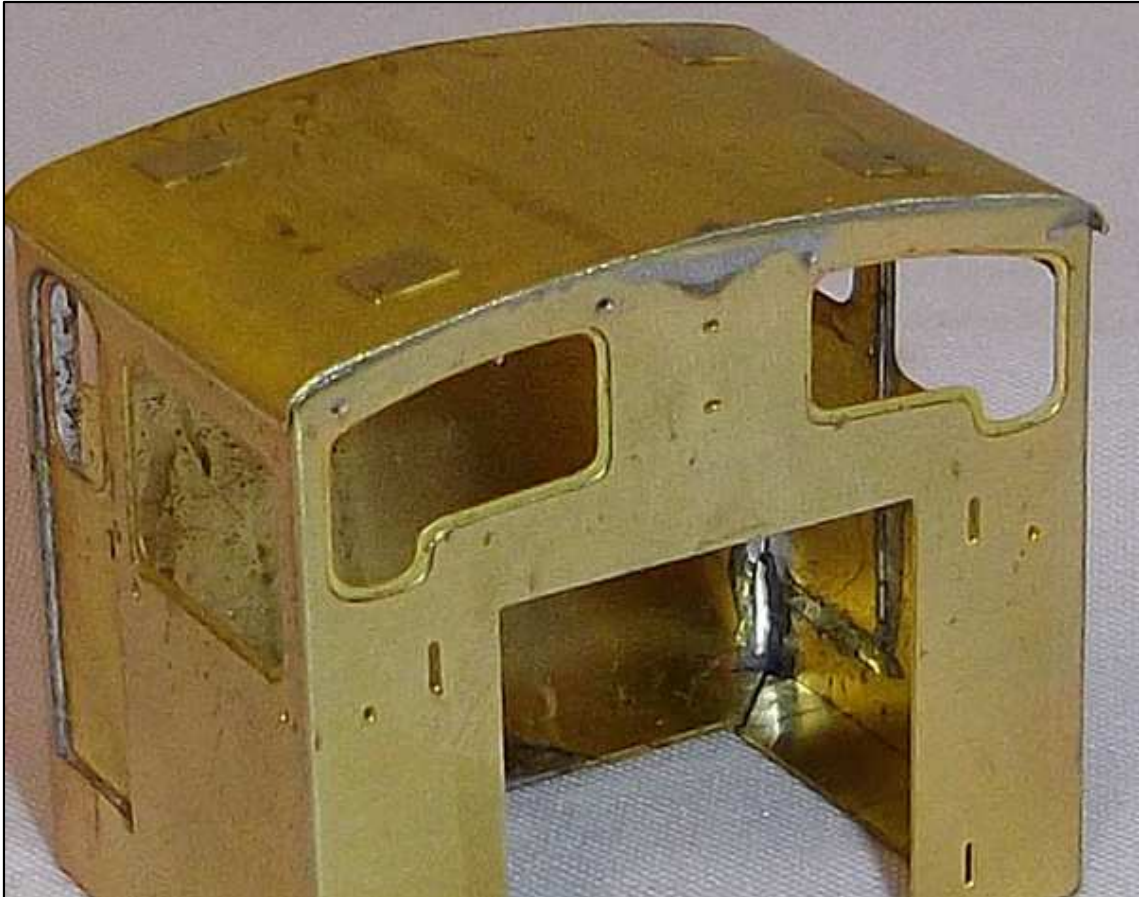
Siempre es delicada esta fase, el doblado del techo, esta vez no tanto, ya que los laterales del techo arrojan la cabina por fuera y veremos que sobresale por delante y detrás, es correcto.

TUTORIAL 305. CABINA.



Esta es su postura, con los 2 agujeros para los cáncamos más cerca de la parte delantera, y una vez colocado limamos los sobrantes de techo por delante y detrás, ya que va enrasado, no ha de sobresalir.

TUTORIAL 305. CABINA.



Otra vista por la parte delantera esta vez.



El foco montado en su soporte, ha de quedar al ras de las patillas, sino se filtrará la luz entre el foco y la cabina. Por cierto, sobran 2 soportes en el kit.

TUTORIAL 305. CABINA.



Estas 4 piezas alargadas son los vierteaguas o cejas de las ventanas, por eso el techo va enrasado, estas cejas hacían de vierteaguas.

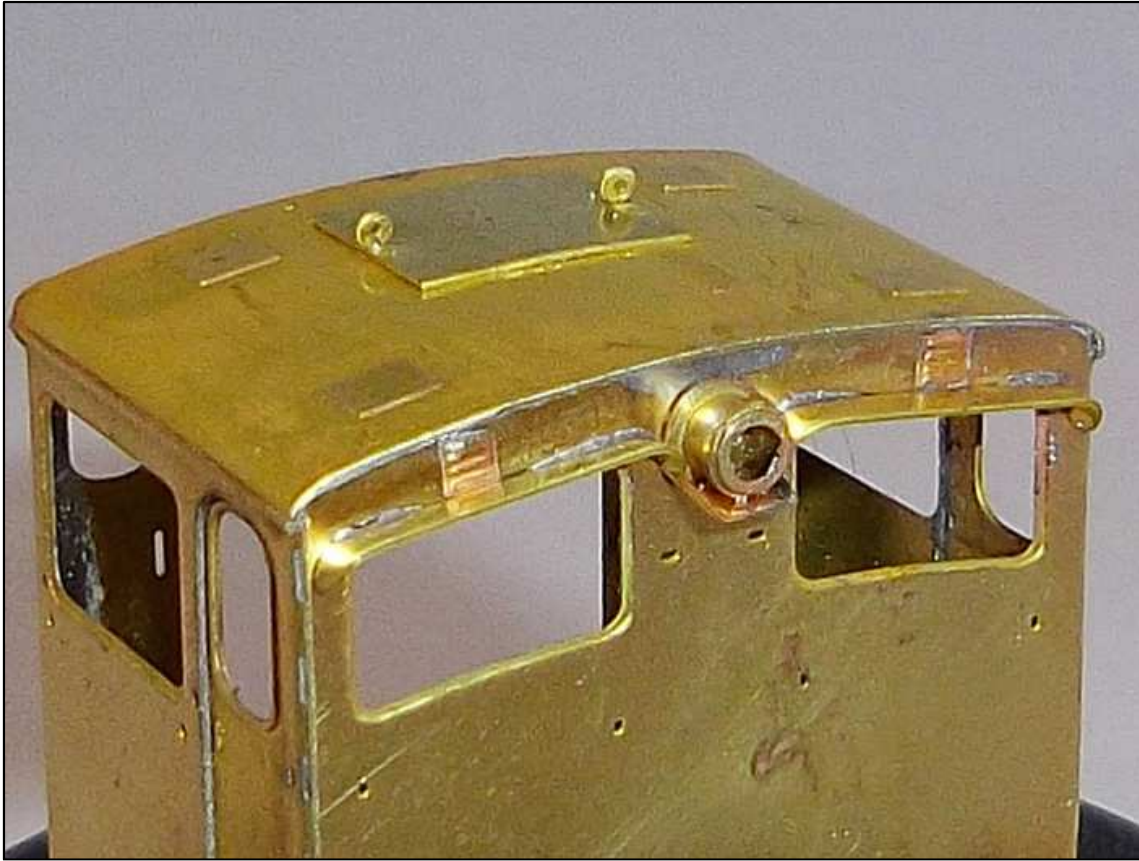
Abajo se ve un soporte de foco de los sobrantes.



A estas cejas les daremos la forma que se aprecia, redondeando los extremos y las clavamos en sus agujeros de la cabina, también hemos colocado la tapa del techo, su postura nos la dan los 2 cáncamos que atraviesan a ella y al techo.

El silbato ya está colocado, usamos 1 cáncamo cortado a la mitad su ojal, para que abrace el silbato, a éste le doblamos su vástago inferior y le clavamos en el agujero inferior de la cabina.

TUTORIAL 305. CABINA.

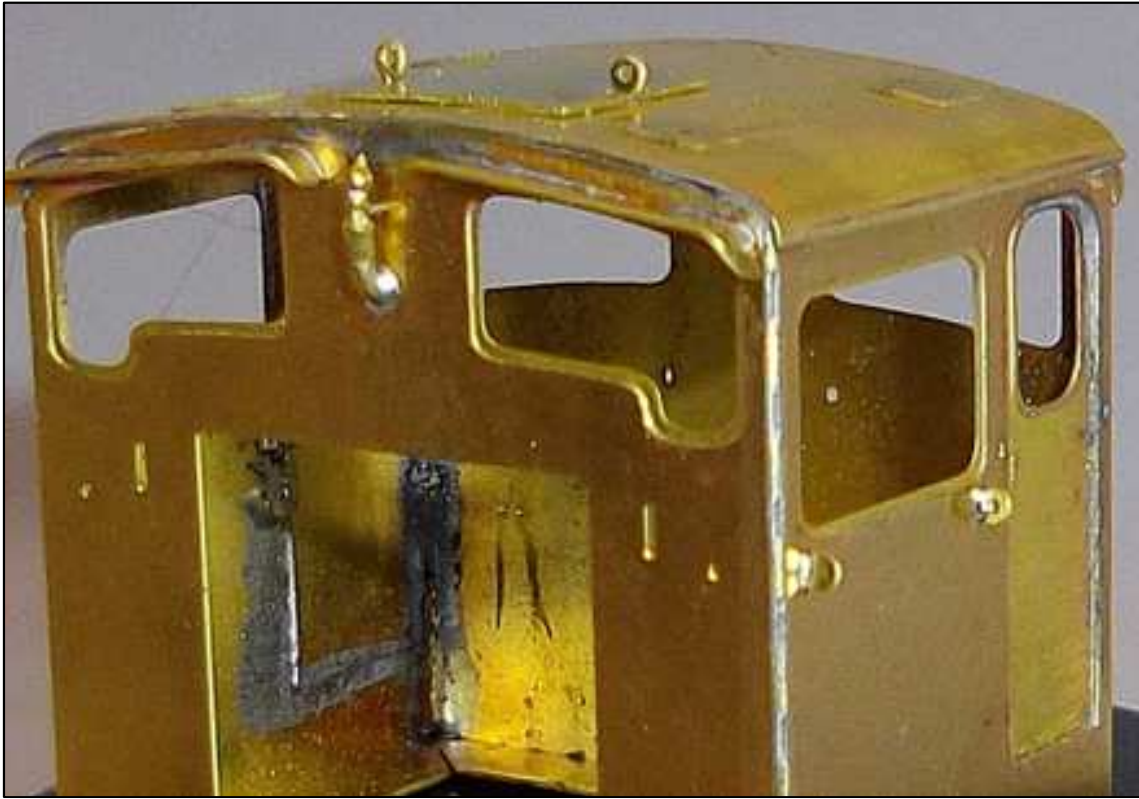


Las cejas de ventana trasera y el foco en su sitio.



Otra toma más del conjunto.

TUTORIAL 305. CABINA.



Y concluimos la cabina soldando los 4 cáncamos, 2 en cada lateral de la cabina, que alojaran la barandilla.