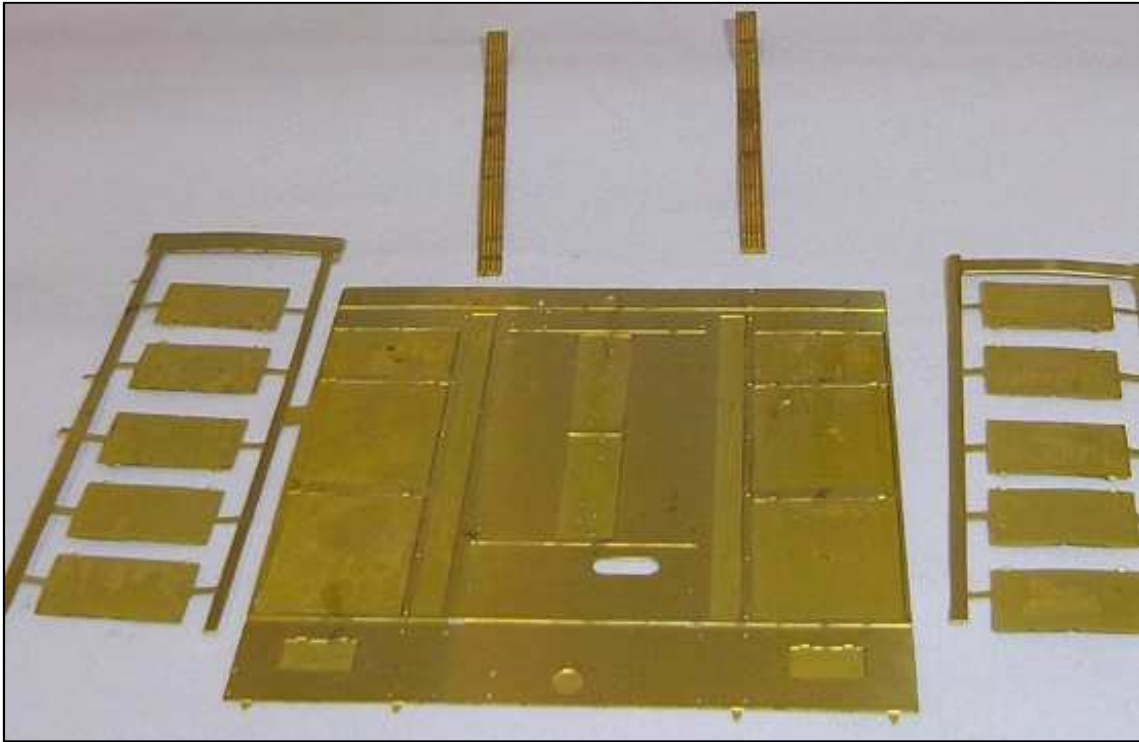


TUTORIAL 305.

CAPO.



Es más sencillo vestir algunas partes del capó antes de proceder a su doblado, en este caso soldamos las 10 puertas y las rejas-vierteaguas.

Ojo con las puertas, tienen posturas, al situarlas en su alojamiento han de coincidir los huecos de las bisagras con su grabado en el propio capó.

Cuidado con no cortar los 4 apéndices que se ven debajo de la foto, servirán para encajar este cuerpo en la cabina.

TUTORIAL 305. CAPO.



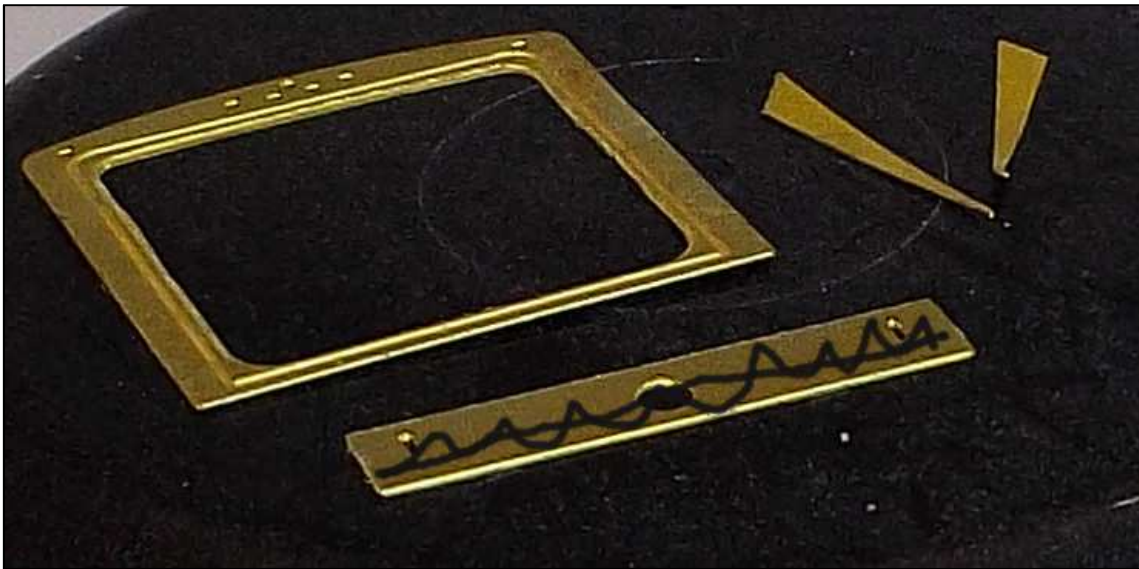
Aquí se observa bien las posturas de las portezuelas, también podemos soldar las rejas que se ven ya puestas al lado izquierdo.

TUTORIAL 305. CAPO.



Capó doblado, es bastante sencillo, pues consta de varias líneas de doblado, ello hace que tome la forma redondeada en los 2 dobleces, abajo la pieza del testero, no soldar aun hasta la siguiente foto. No se aprecia en la foto pero en el borde del capó hay una ranura o rebaje para que este testero encaje.

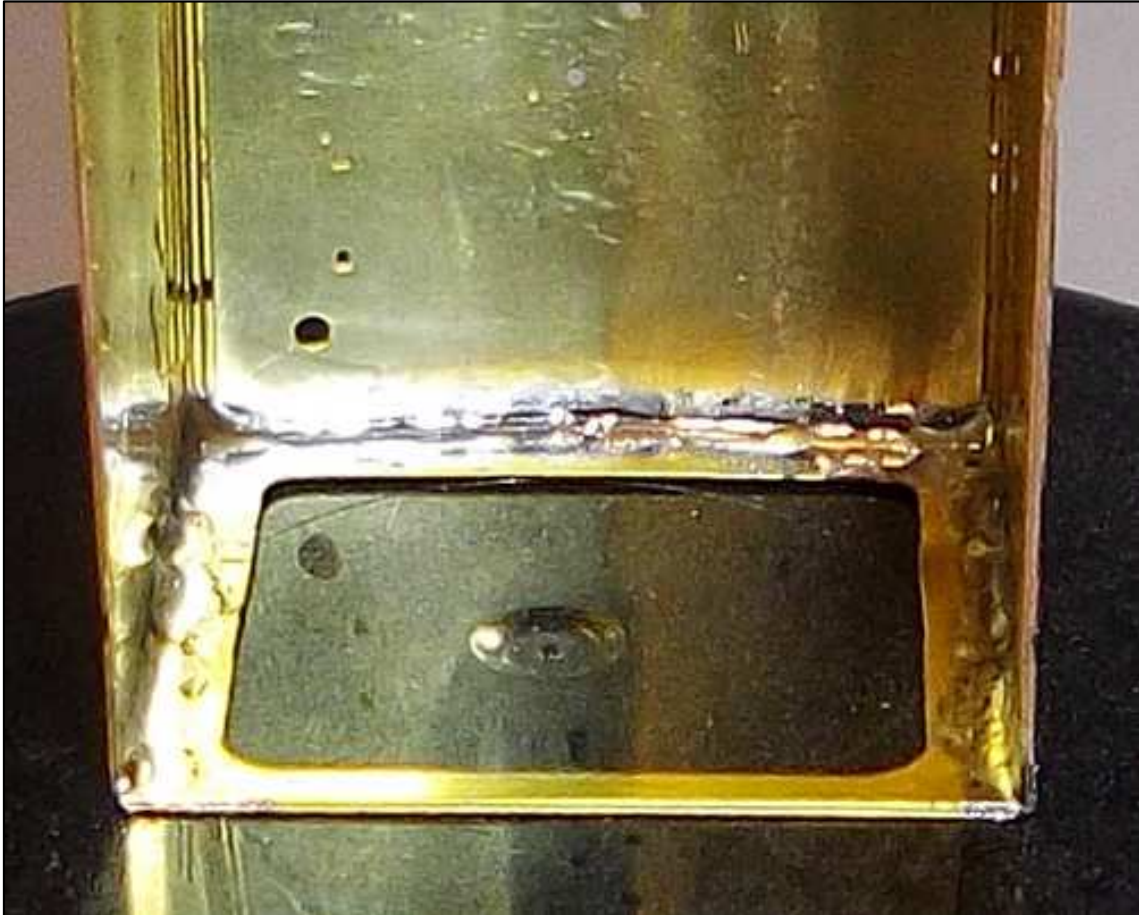
TUTORIAL 305. CAPO.



Separamos mediante varios dobleces la pieza inferior que vemos tachada en la foto, no se va a usar. Aparte ha llegado el momento de decidir la versión según la época elegida, si va a ser época III habremos de cortar las 2 diagonales que se ven ya separadas a la derecha, si es época IV las dejaremos sin tocar, son las planchas que los propios talleres colocaron para poder dar la forma de V de la raya amarilla.

En este caso las he cortado por ser época III.

TUTORIAL 305. CAPO.



El capó tiene una entalladura o rebaje en el extremo para que encaje el testero, habremos de dar bastante estaño en la unión, que coja algo de volumen.

TUTORIAL 305. CAPO.

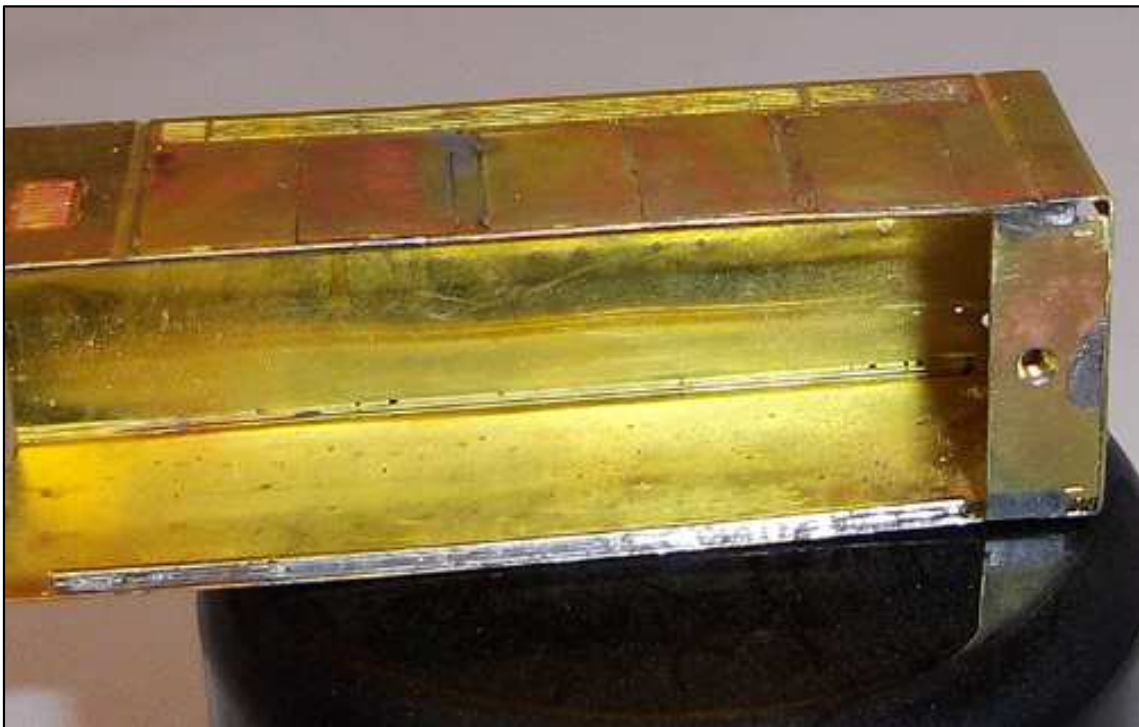


Para mediante lima darle la forma redondeada que se aprecia, como hay estaño en cantidad no desaparecerá nunca la unión.

TUTORIAL 305. CAPO.

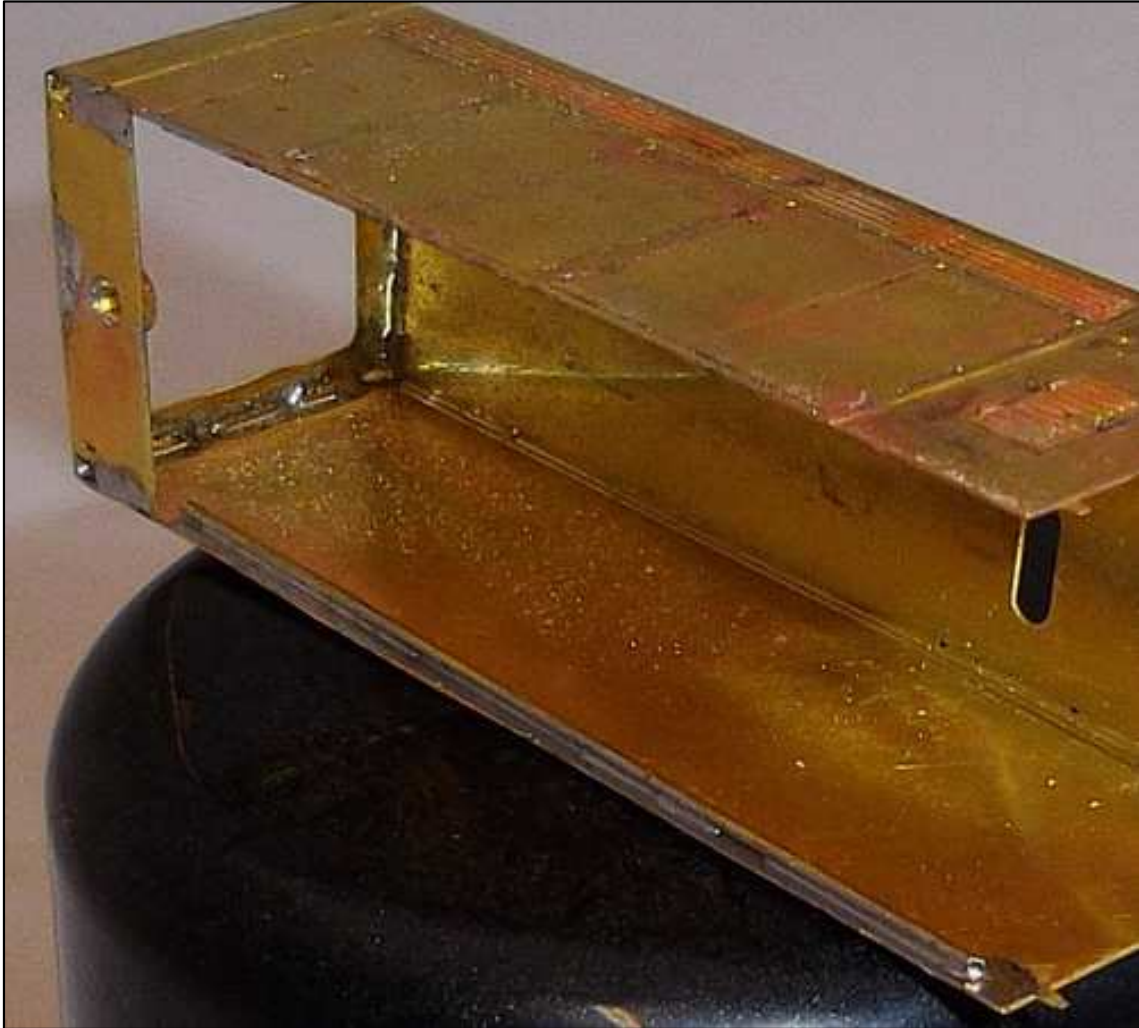


Ahora en el blíster pequeño anexo localizamos la pieza que se ve con la tuerca ya soldada, sustituirá a la que se muestra debajo que hemos cortado del testero.



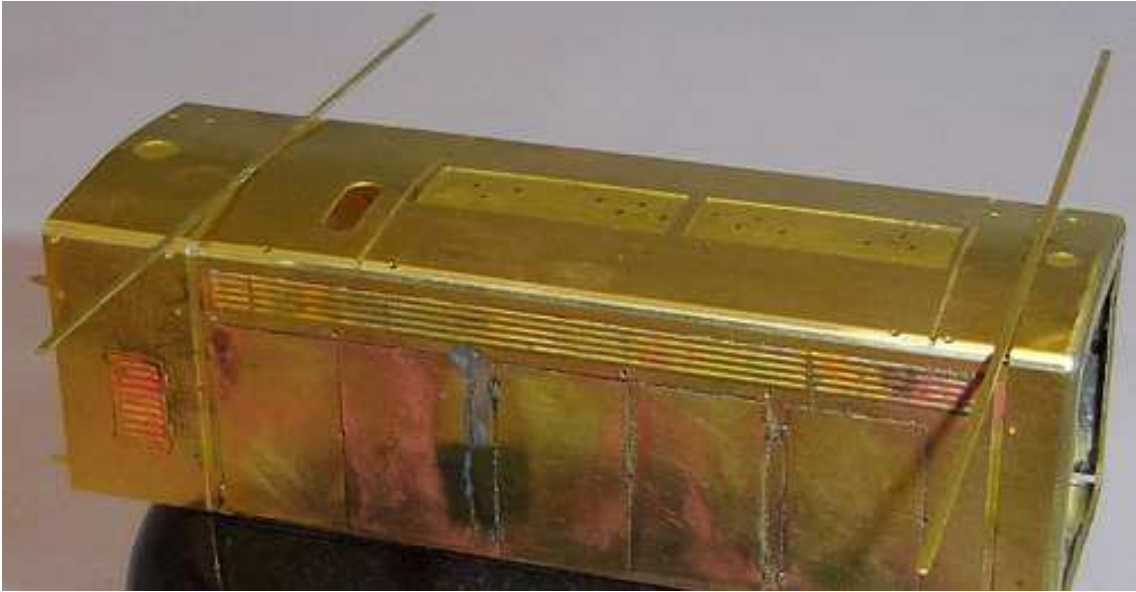
Y soldamos esta planchita con la tuerca hacia dentro, ha de quedar enrasada con la parte inferior del capó, que no quede ni sobresaliendo por abajo ni coja profundidad, ya que la longitud del tornillo está calculada, si la dejamos profunda el tornillo no llegará a la rosca, si sobresale por debajo el capó quedará levantado.

TUTORIAL 305. CAPO.



Ahora mediante la varilla de 0,8 reforzamos los laterales del capó, aquí se muestra ya soldada.

TUTORIAL 305. CAPO.



Estas 2 pletinas estaban situadas en el centro de la bancada anteriormente dicho, aquí van situadas, en sus 2 ranuras.



En este paso hemos colocado las planchas centrales, los 2 círculos de adelante y atrás en sus huecos, el faro con su soporte y el cilindro del filtro de aire de fundición en su agujero.

Así mismo para la versión época III hemos colocado la chimenea o escape de fundición suministrado, soldándola por debajo, si fuera época IV armaríamos el escape del blíster pequeño anexo y lo pondríamos en lugar del mostrado.

TUTORIAL 305. CAPO.



Vista del otro lado.

TUTORIAL 305. CAPO.



Y ahora de frente.

TUTORIAL 305. CAPO.



Y desde atrás.

TUTORIAL 305. CAPO.



Cortamos los cáncamos y los colocamos en sus oiales, los soldamos por dentro. Si la barandilla va a ser del mismo color que la carrocería podemos insertarla ya, si va a dejarse en otro color la pondremos con el modelo ya pintado.



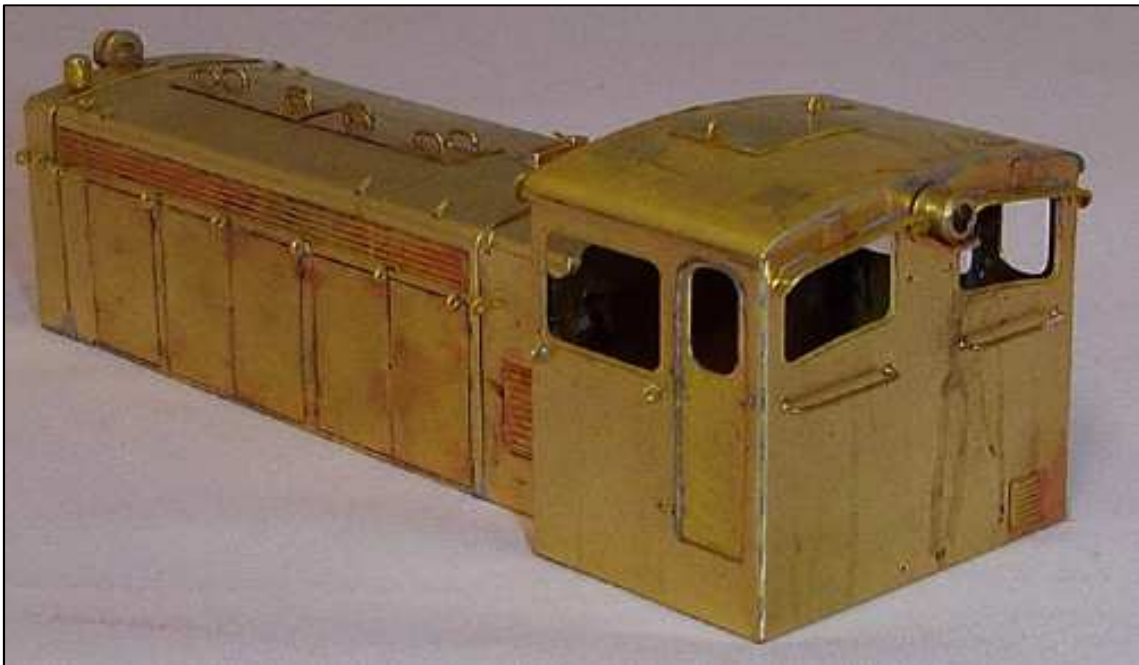
Junto a los cáncamos vemos otras piezas alargadas y acabadas en punta, las colocamos en los demás oiales del capó como se muestra en la foto, se introducen, sueldan por dentro y luego procedemos a doblarlas hacia arriba, imitan los anclajes para el levante del capó en talleres.

Son 6 en cada lado, en la foto podemos ver las 6 puestas, pero las 5 empezando por la izquierda ya están dobladas, la última a la derecha aún sin doblar.

TUTORIAL 305. CAPO.



Ya hemos confeccionado las asas de las 2 tapas superiores, y podemos unir capó y cabina, esta unión no es exacta apostá, es decir, tenemos un pequeño juego arriba-abajo para conseguir que ambas piezas queden perfectamente alineadas, para ello apoyamos ambas piezas sobre una superficie lisa y cuando nos convenza soldamos las lengüetas interiores.



El conjunto.

TUTORIAL 305. CAPO.



Y podemos unir todas las piezas montadas para la comprobación final antes de la fase de pintura, para armar el conjunto usamos los 2 tornillos suministrados, han de pasar por los separadores del chasis, atraviesan la bancada y roscan en las tuercas de cabina y capó, asegurando el conjunto.