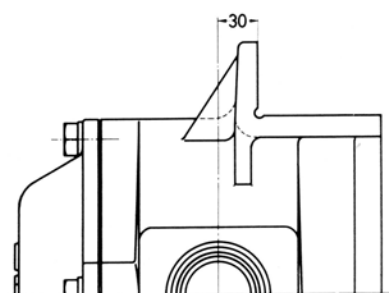
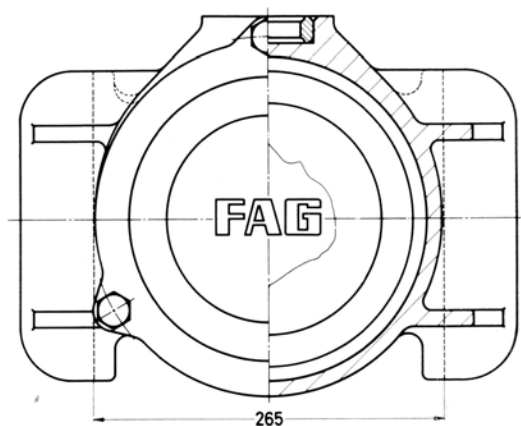
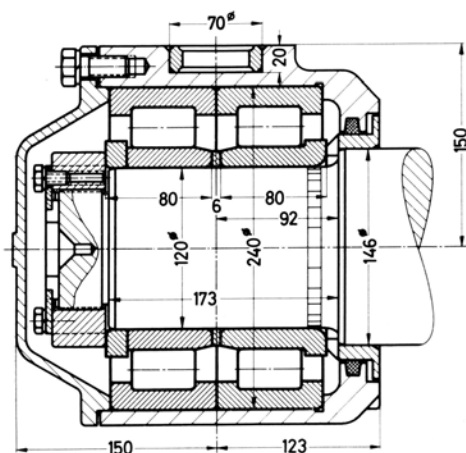




Vagón para el transporte de automóviles de la Sociedad de Estudios y Explotación de Material Auxiliar de Transportes / Madrid (SEMAT)

Casa constructora: Compañía Auxiliar de Ferrocarriles, Beasaín/España



Suspensión: Ballesta encima de la caja de grasa
Guía: Guía abierta

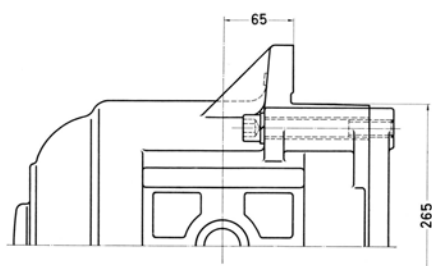
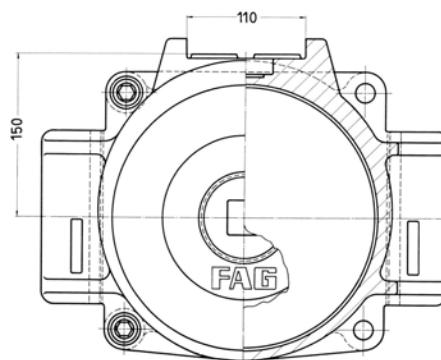
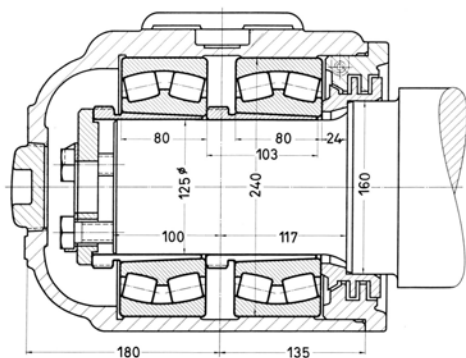
Con rodamientos de rodillos cilíndricos FAG WJ 120×240
y FAG WJP 120×240 P



Vagón cisterna para el transporte de zumo de la Danzas & Cie, Basilea

Casa constructora: Waggonfabrik Rastatt AG, Rastatt

Este vagón cisterna se emplea especialmente en España. A veces está en servicio también en la red alemana. Sin embargo, en este caso tiene que montarse sobre otros juegos de ruedas por ser diferentes los anchos de vía español y alemán.



Suspensión: Ballesta encima de la caja de grasa
Guía: Guía abierta

Con 2 rodamientos oscilantes de rodillos FAG 47 703
HLK con manguitos de desmontaje FAG 501688