

Instrucciones de montaje  
Locomotora 030 Ex Oeste serie 411 a 422  
Renfe 030-2557 a 030-2568

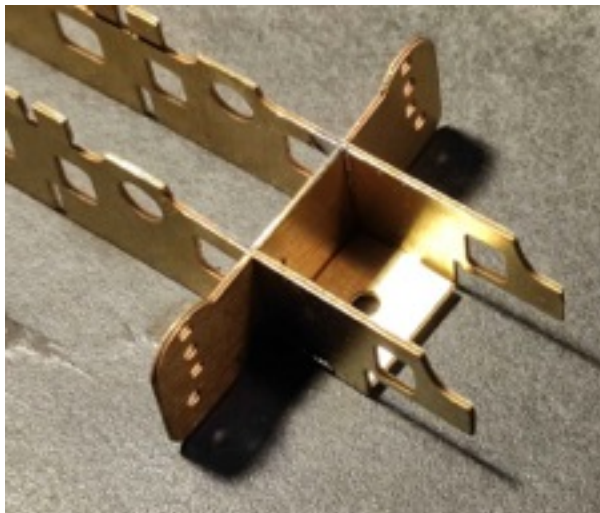
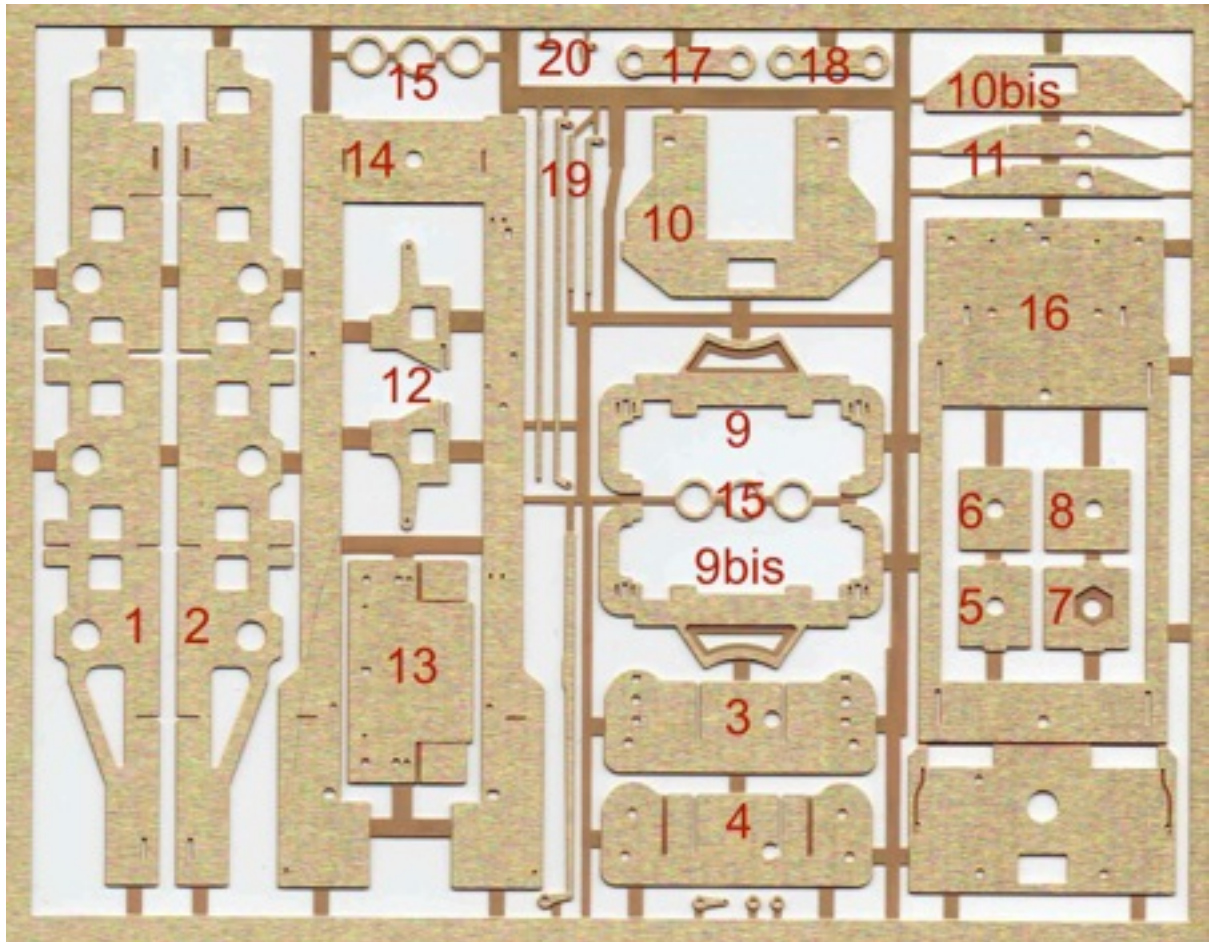


Escriba para introducir texto

1ª parte

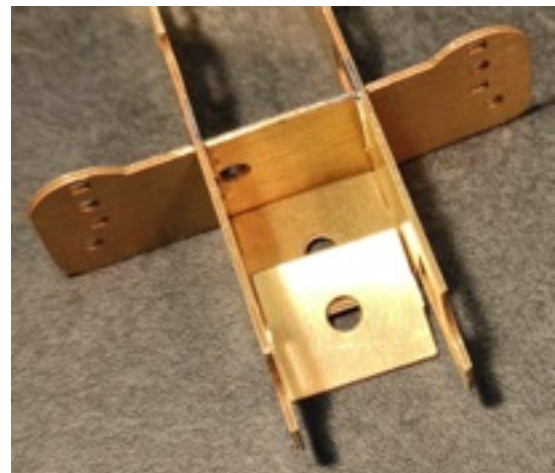
Kit de ATFmodel's para Forotrenes

## Montaje del bastidor

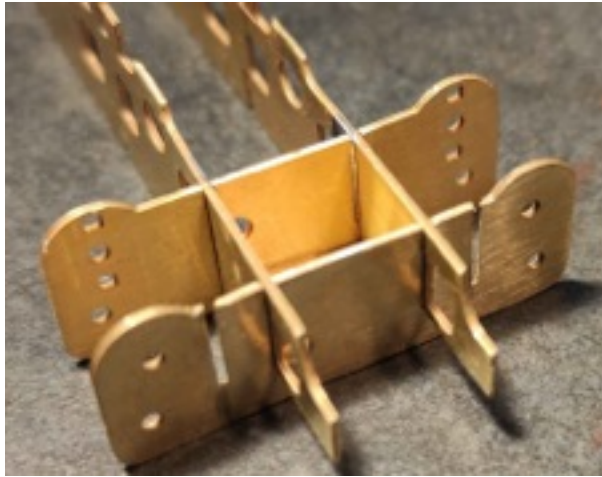


Colocar las piezas 1, 2 y 5 como se indica en la foto adjunta.

Colocar la pieza 6 en esta posición



## Montaje del bastidor



Colocar la pieza 4 y proceder a soldar todo el conjunto siempre apoyado sobre una superficie plana y comprobando que las piezas 3 y 4 están bien metidas hasta el fondo en las cartelas 1 y 2.

### **Consejo para una buena soldadura.**

Utilice un soldador con suficiente potencia, de al menos 100 vatios reales de potencia y con una boquilla fina para poder llegar bien a todos los rincones. Como siempre antes de soldar aplique decapante en las juntas a soldar, aplicar calor hasta que hierba

y a continuación aplicar el fundente. Siempre utilizar soldadura de alta calidad baja en plomo que contribuirá a que el kit quede bien soldado y las soldaduras no se descompongan con el paso del tiempo. A continuación lavar el conjunto en agua limpia ayudándose de una brocha fina para llegar bien a todos los rincones. Secar las piezas a ser posible con aire a presión.



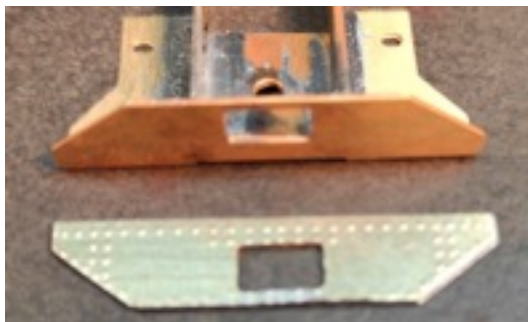
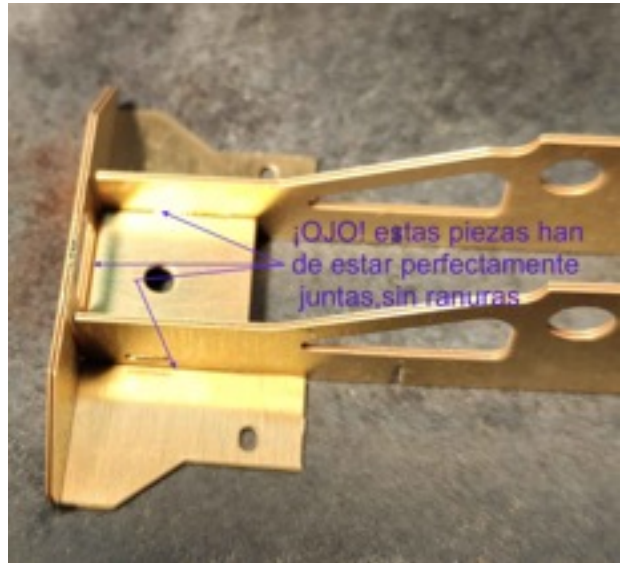
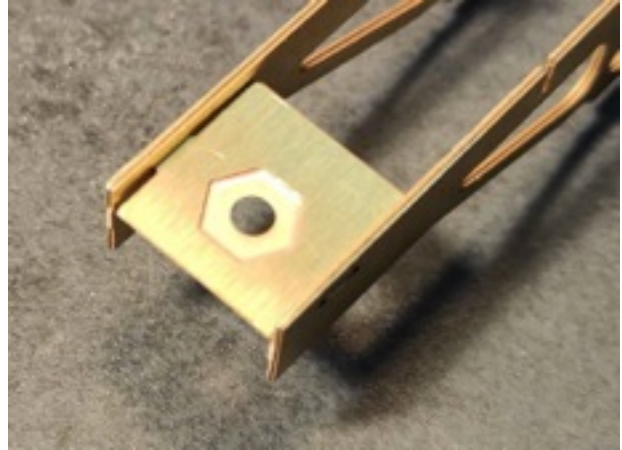
Observar como queda la soldadura después de limpiar. Una soldadura buena tiene que ser fina y brillante, desechar siempre aquella que presente pequeñas esferas de fundente ya que ésta no ha llegado a la temperatura óptima. El fundente debe correr entre las rendijas de las piezas a soldar



## Montaje del bastidor

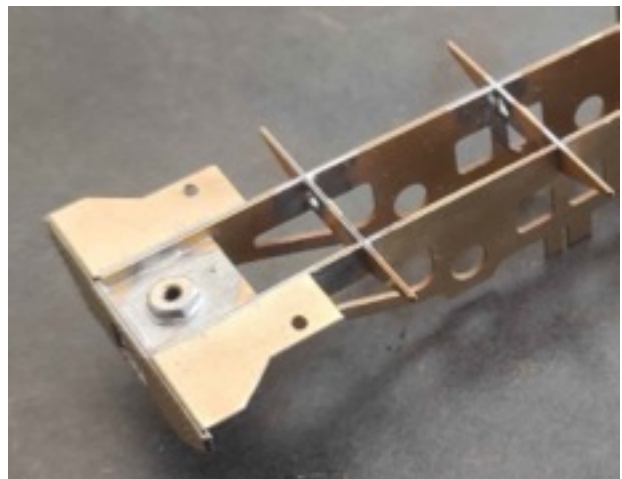


Montar las piezas 7 y 8 como se visualiza en las fotos adjuntas.

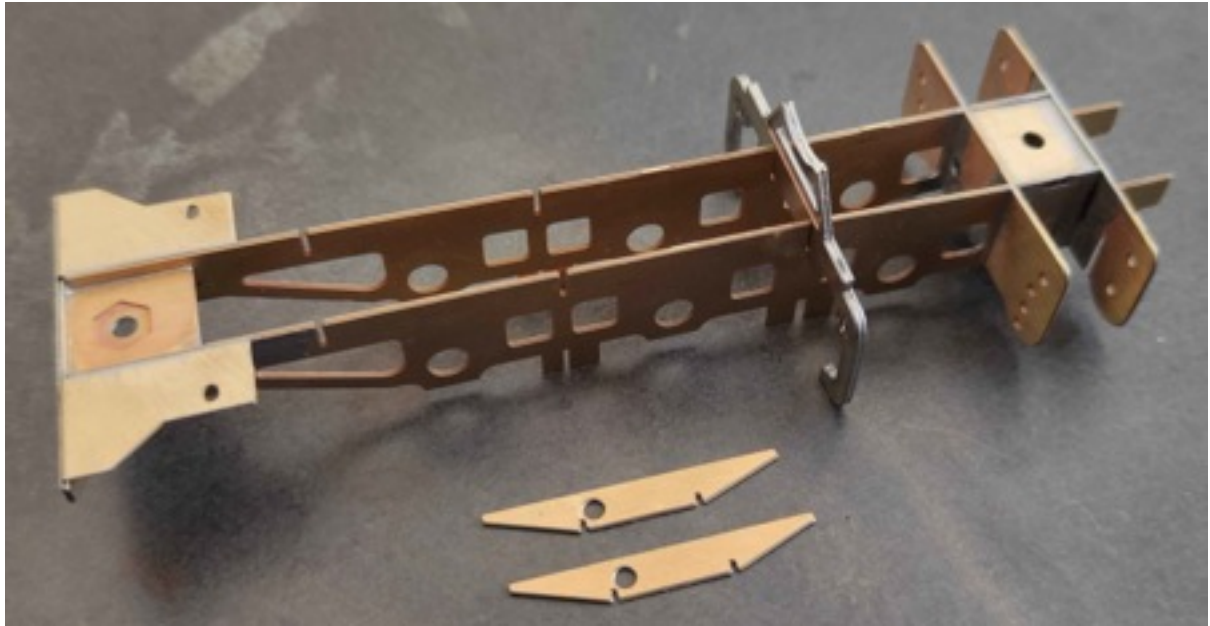


Montar la piezas 10 y 10bis en posición como se ve en las fotografías teniendo en cuenta que debe quedar la pieza 10 a ras de los bordes superiores de los largueros 1 y 2.

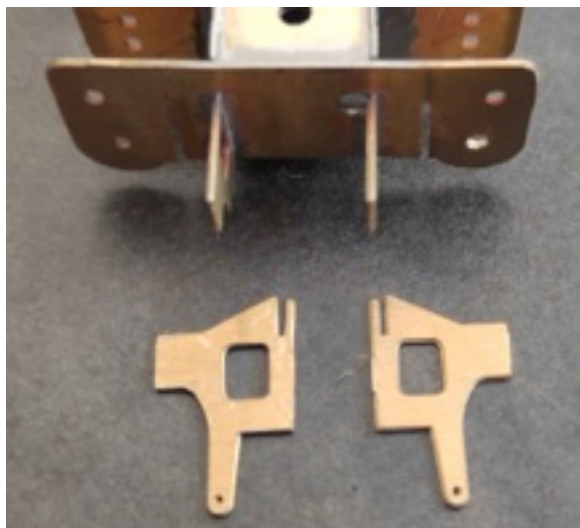
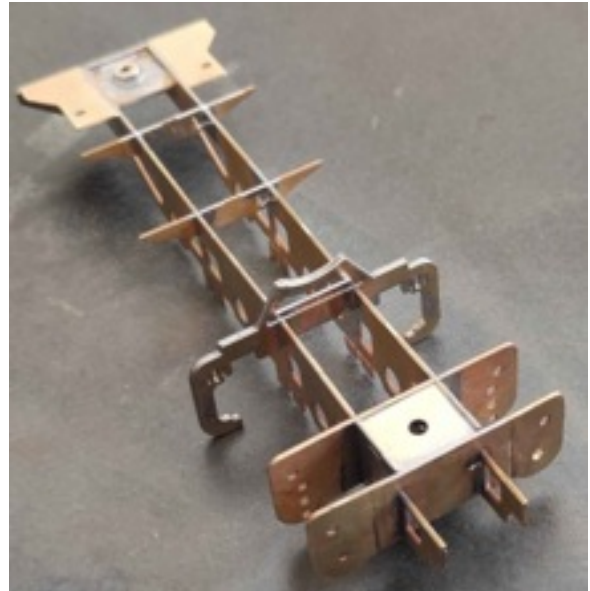
¡OJO!. No deben quedar rendijas entre las piezas, han de casar perfectas.



## Montaje del bastidor



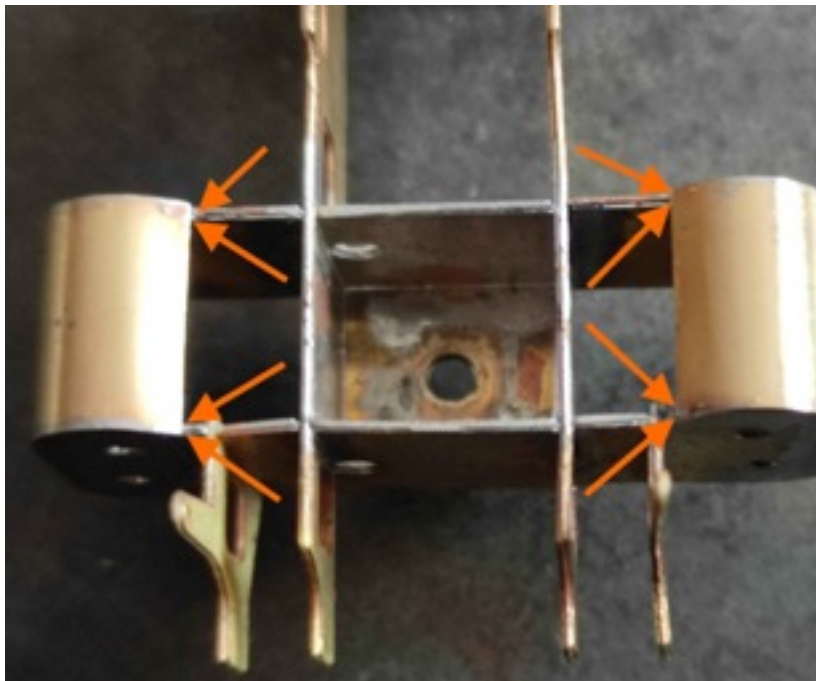
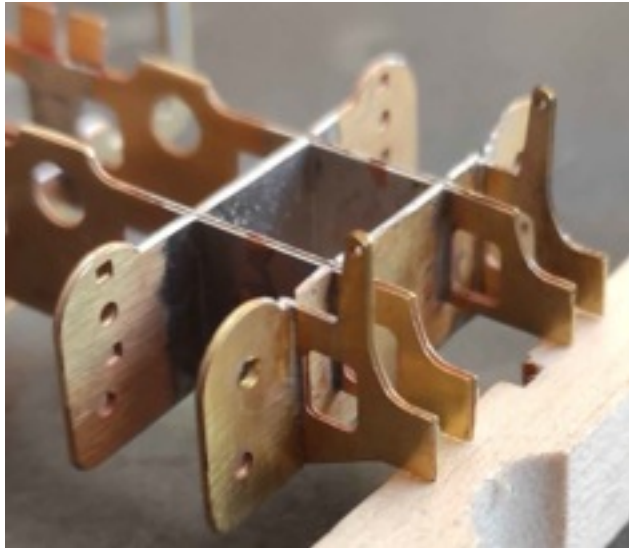
Montar las piezas 11 sobre los largueros sobre una superficie plana para que queden en el mismo plano que el resto de las piezas del bastidor. Soldar las piezas 9 y 9bis, que son simétricas, como se ve en la fotografía. Procedemos



al montaje de las piezas número 12, para ello nos ayudamos de una pinza de la ropa de las de madera y las posicionamos como se ve en las fotografías adjuntas. Las piezas deben quedar bien alineadas. Ver foto página siguiente.



## Montaje del bastidor

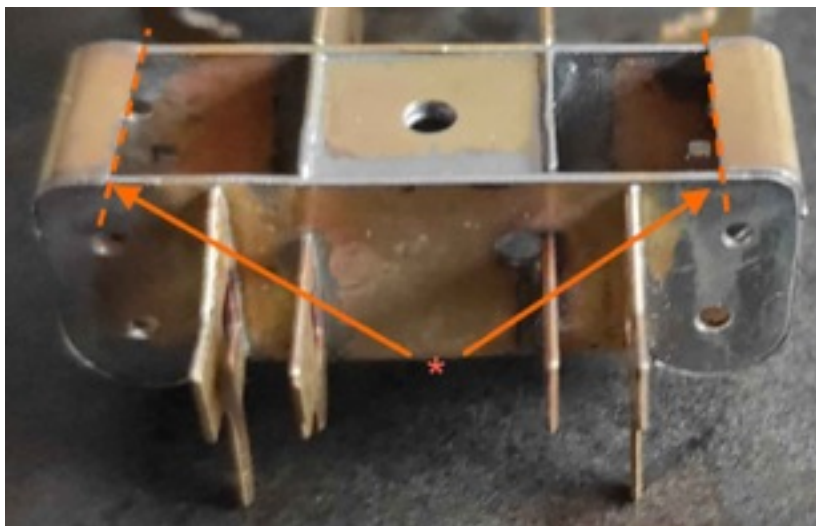


En la fotografía de la izquierda las flechas señalan los puntos de referencia para el curvado de las piezas número 21, tapas de los cilindros de los pistones. Es imprescindible que se ajusten muy bien a estos puntos.

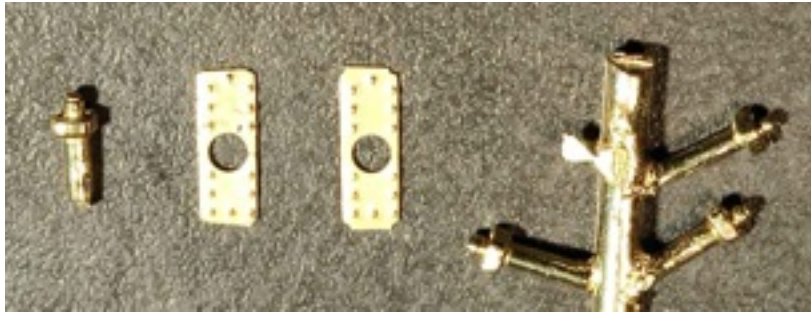
Las líneas de puntos de la fotografía inferior indican el rebaje de dos décimas de mm de las piezas 3 y 4

\* En estas líneas es donde deben quedar las piezas 21 para que sus partes superiores queden a ras de las de las piezas 3 y 4.

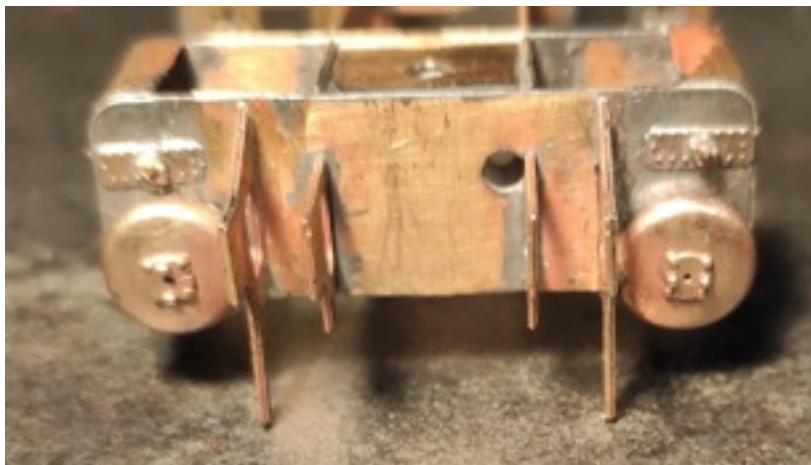
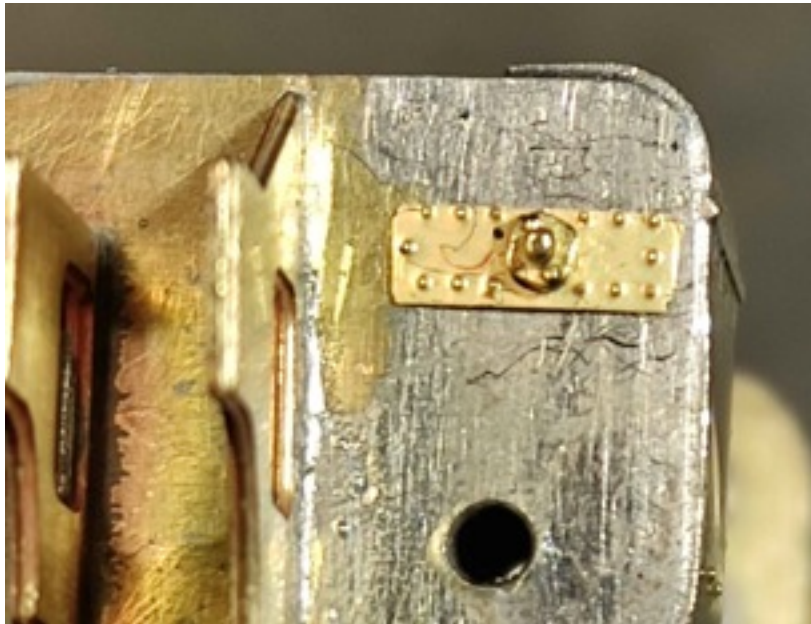
Tómese su tiempo, lo mejor para darle forma a las piezas 21 es usar una barra de  $\varnothing 4$  mm y apoyando la pieza con el dedo pulgar presionarla contra el mango hasta obtener la curva, probar sobre las piezas 3 y 4 y corregir lo necesario hasta que encajen correctamente.



## Montaje del bastidor



Corte las piezas 61 de la plancha de la locomotora y coja las piezas de fundición de la foto que se suministran aparte. Múltelas como se indica en la fotografía inferior. Coja las piezas de fundición tapa cilindros delanteras y múltelas como se indica en la fotografía inferior

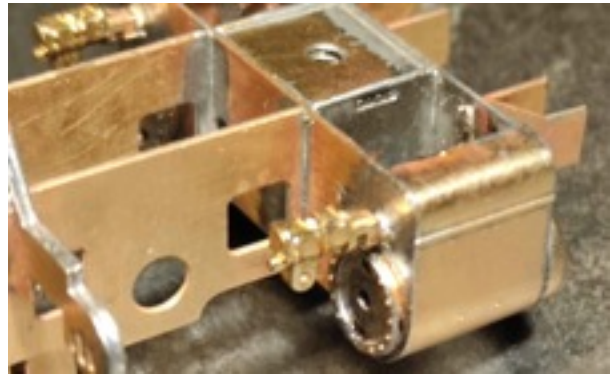
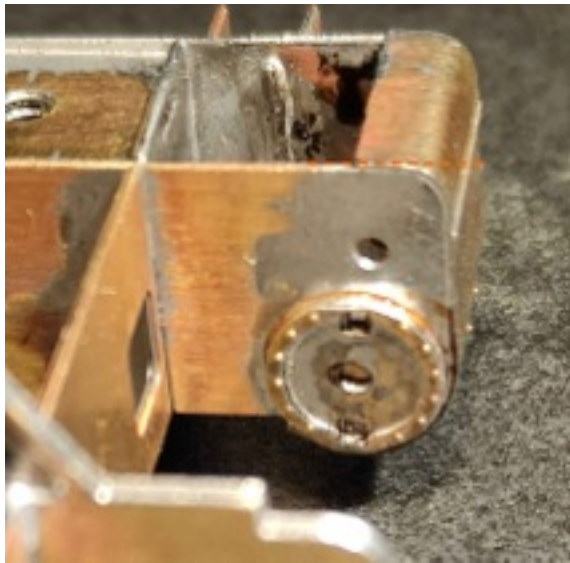




## Montaje del bastidor



Separe con mucho cuidado las piezas 62 de la plancha de la locomotora y móntelas como se indica en las fotografías.



Monte el soporte de las bielas de distribución como se ve en la fotografía superior.



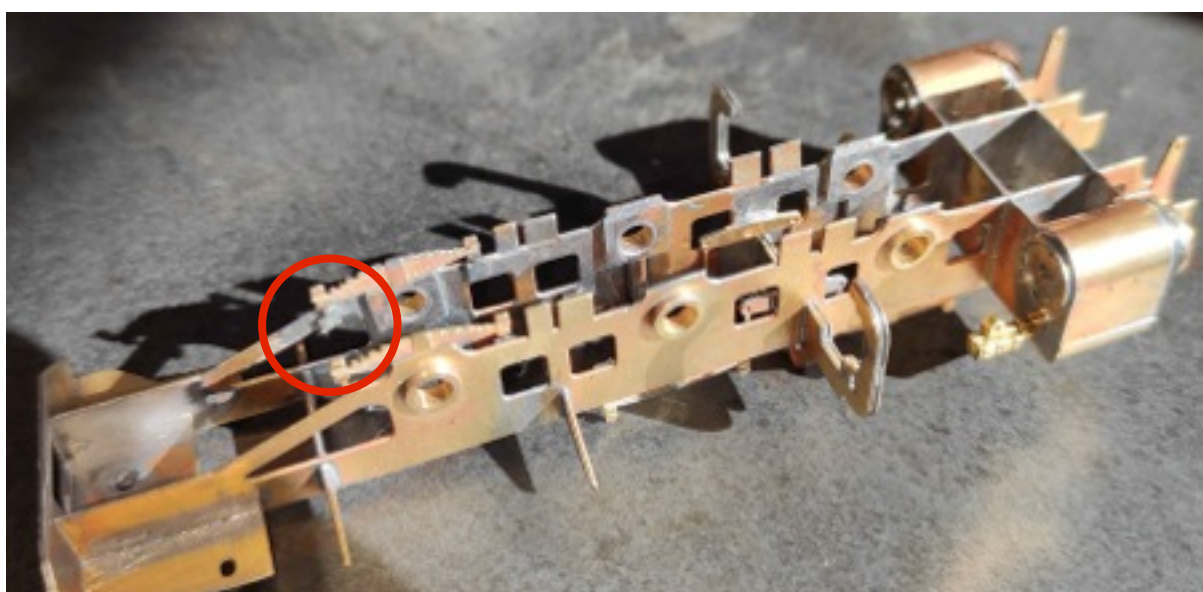
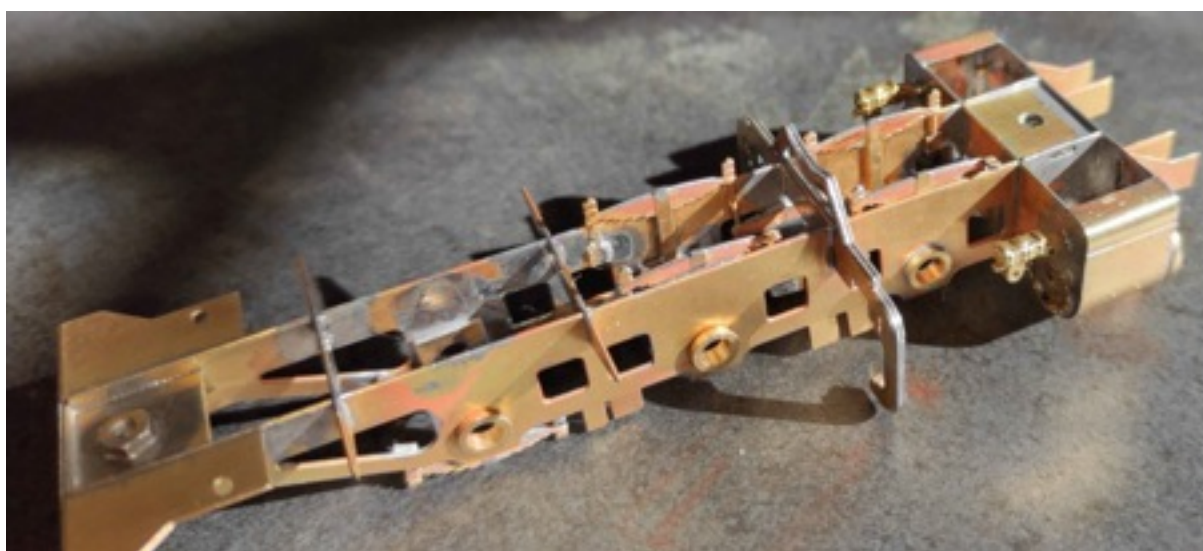
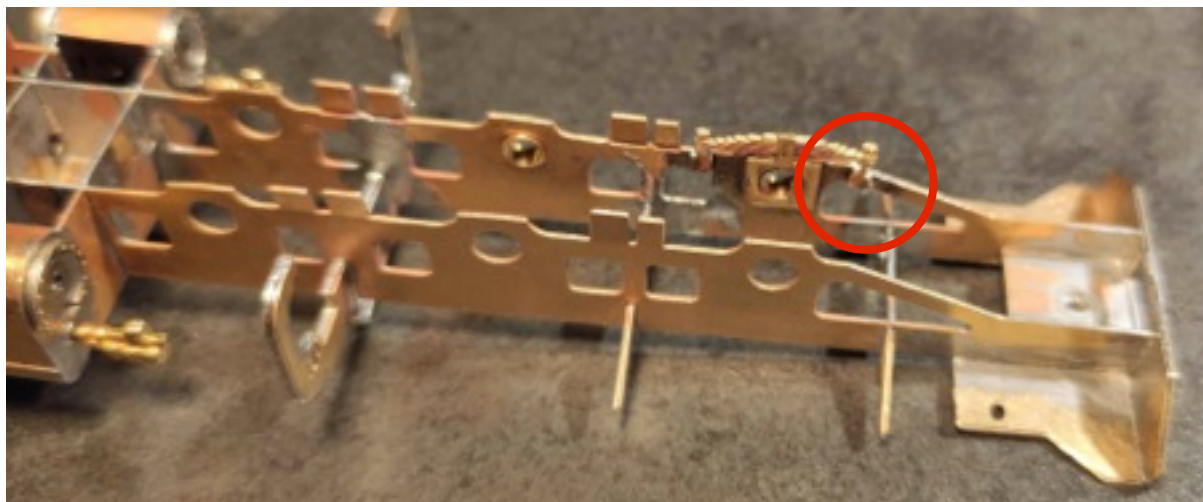
Soldar las piezas 23 y 24 por el interior y posicionar en el bastidor ayudándose por los cojinetes que se sirven para los ejes de tracción.

Tenga en cuenta que las piezas 24 tienen posición, ver fotografías de la página siguiente.

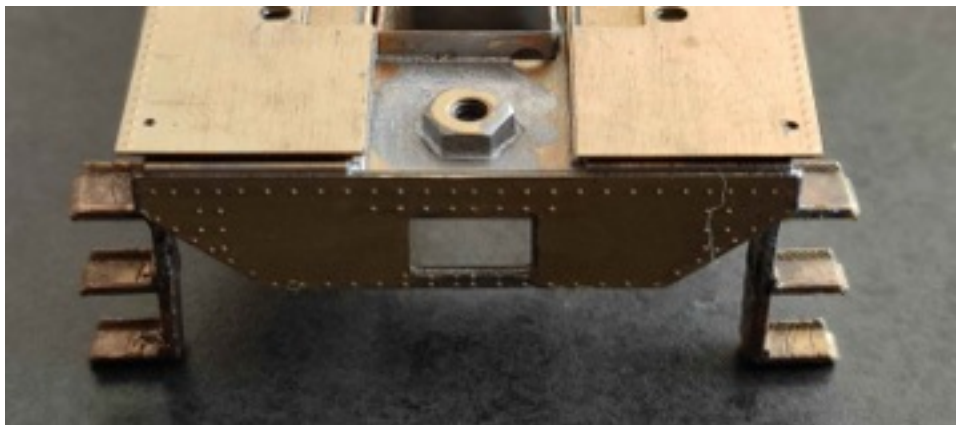




## Montaje del bastidor



## Montaje del bastidor



Monte las escaleras soldándolas a la pieza 10 como se indica en las fotos. Tenga en cuenta la posición de ambas respecto a la topera. Recuerde montar los topos de los boomers piezas 43.

