

Z21

modelo de control ferroviario

guía de inicio rápido

Botón de programación en funcionamiento normal:

- mantenga pulsado hasta que parpadee
"Program" (mín. 3 s): modo de configuración
- mantenga presionado hasta que se enciendan todos los
LED (mín. 8 s): restablecer la configuración de fábrica

Botón de programación en modo configuración:

- pulsación corta:
Cambiar configuración (para la opción 2 y 3)
- mantenga presionado hasta que "Estado" parpadee en azul (mín. 3 s): siguiente opción

LED en funcionamiento normal



brilla azul
Señal de pista presente
parpadea en azul
Sin señal de 3 pistas
parpadea en rojo
cortocircuito
parpadea en verde
recibir datos
brilla en verde
direccionamiento
según RCN-213

LED en modo de configuración:



parpadea 1 x blanco
brilla en verde
Opción 1: DIRECCIÓN
colocar



parpadea en blanco dos veces
brilla en verde
Opción 2: Número de señales=2



parpadea en blanco dos veces
brilla en verde
Y Rojo
Opción 2: Número de señales=3



parpadea en blanco dos veces
brilla en verde
Y Rojo
y azul
Opción 2: Número de señales=4



parpadea en blanco 3 veces
brilla en rojo
Opción 3: direccionamiento
compatible con ROCO
O



parpadea en blanco 3 veces
brilla en verde
Opción 3: direccionamiento
según RCN-213

Opción 1:

- Cambiar elementos de solenoide (por ejemplo, comandos de desvío) con la dirección deseada
- La dirección se toma del interruptor Z21 DECODIFICADOR

Opción 2:

El número de señales se puede cambiar presionando brevemente el botón de programación.

Opción 3:

El modo de direccionamiento se puede cambiar presionando brevemente el botón de programación.

zEnlace
Interfaz para configuración y
actualización de firmware



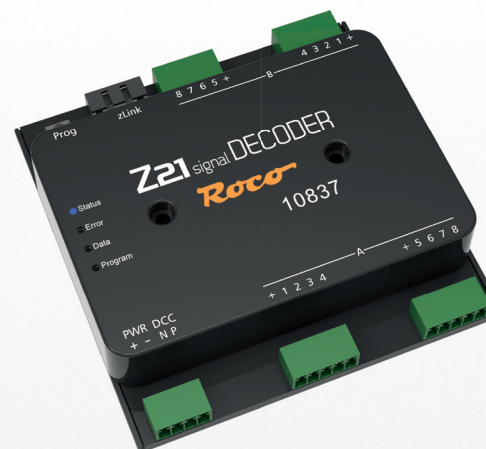
cuidado

de la vía o fuente de alimentación
12 - 20 V DC o tensión de carril DCC
mínimo 2 A p.ej.: ROCO 10850

Z21 signal DECODER

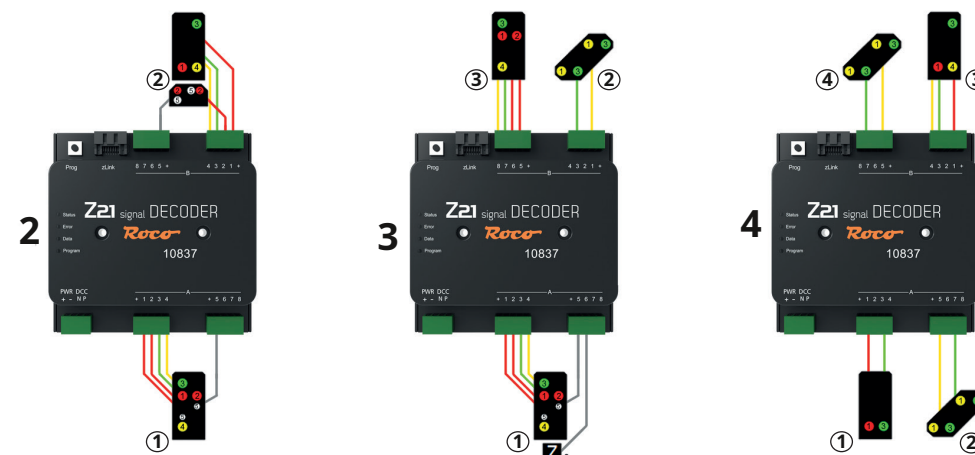
Guía del usuario:

Para aprovechar al máximo su producto Z21, lea detenidamente la información de seguridad y el manual del usuario antes de utilizar el dispositivo. Trabajamos constantemente para mejorar y ampliar nuestros productos. Por lo tanto, las instrucciones impresas se volverían rápidamente obsoletas y contaminarían innecesariamente el medio ambiente. Puedes encontrar el manual en: www.z21.eu/de/produkte/z21-signal-decoder



El DECODIFICADOR de señales Z21 es un decodificador DCC universal para señales luminosas con un positivo común. Dependiendo de la complejidad de las señales de luz utilizadas, se pueden conectar de 2 a 4 señales diferentes de forma flexible:

- 2 señales: Hay disponibles hasta 8 salidas para cada señal.
- 3 señales: se pueden utilizar hasta 8 salidas para la primera señal.
Además, se pueden utilizar otras dos señales con 4 salidas cada una.
- 4 señales: se pueden utilizar hasta 4 salidas por señal.



Además de una configuración estándar que se puede usar universalmente, muchas otras configuraciones de señales predefinidas de diferentes países están disponibles en el DECODIFICADOR de señales Z21. Puede averiguar cómo seleccionar estas configuraciones de señal y cómo conectar sus señales en las instrucciones de funcionamiento en www.z21.eu/de/produkte/z21-signal-decoder.

Guía rápida

Botón de programación en modo normal:

- mantenga pulsado hasta que parpadee "Program" (durante al menos 3 s): modo de configuración
- Mantenga pulsado hasta que se enciendan todos los LED (durante al menos 8 s): Restablecimiento de la configuración de fábrica

Botón de programación en modo configuración:

- presione brevemente:
Para cambiar la configuración (para las opciones 2 y 3)
- mantenga presionado hasta que "Estado" parpadee en azul (durante al menos 3 s): siguiente opción

LED en modo normal

	azul constante	Señal de pista presente
	parpadea en azul	Sin señal de seguimiento
	parpadea en rojo	Cortocircuito
	parpadea verde	Datos recibidos
	verde constante	Direccionamiento en cumplimiento ance con RCN-213

LED en modo de configuración

	parpadea en blanco una vez verde constante	Opción 1: establecer dirección
	parpadea en blanco dos veces verde constante	opción 2: número de señales=2
	parpadea en blanco dos veces verde constante	opción 2: número de señales = 3
	Y Rojo	opción 2: número de señales = 4
	Y Rojo y azul	
	parpadea en blanco 3 veces rojo constante	opción 3: direccionamiento compatible con ROCO O
	parpadea en blanco 3 veces verde constante	opción 3: direccionamiento en conformidad con RCN-213

Opción 1:

- Cambiar el artículo accesorio (por ejemplo, comando de punto) con la dirección deseada
- La dirección se adopta del interruptor Z21 DECODER

Opción 2:

El número de señales se puede cambiar presionando brevemente el botón de programación.

Opción 3:

El modo de direccionamiento se puede cambiar presionando brevemente el botón de programación.

zEnlace
Interfaz para configuración y
actualización de firmware



Salidas de señal A 1 - 8

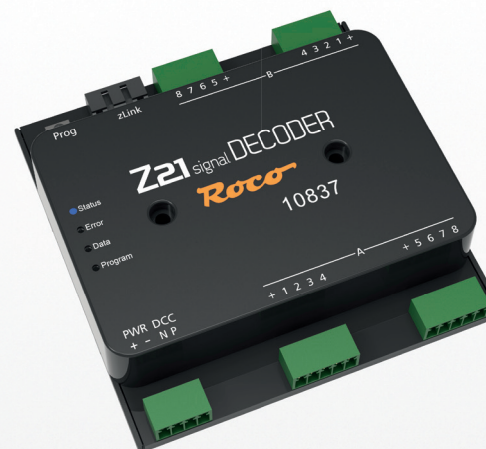
Salidas de señal B 1 - 8
configurable por señal

Señal de pista

Entrada de señal DCC desde la unidad de control central o
amplificador

suministros

de la vía o de la unidad de potencia 12 -
20 V DC o tensión de carril DCC mínimo 2
A por ejemplo: ROCO 10850



Manual de usuario:

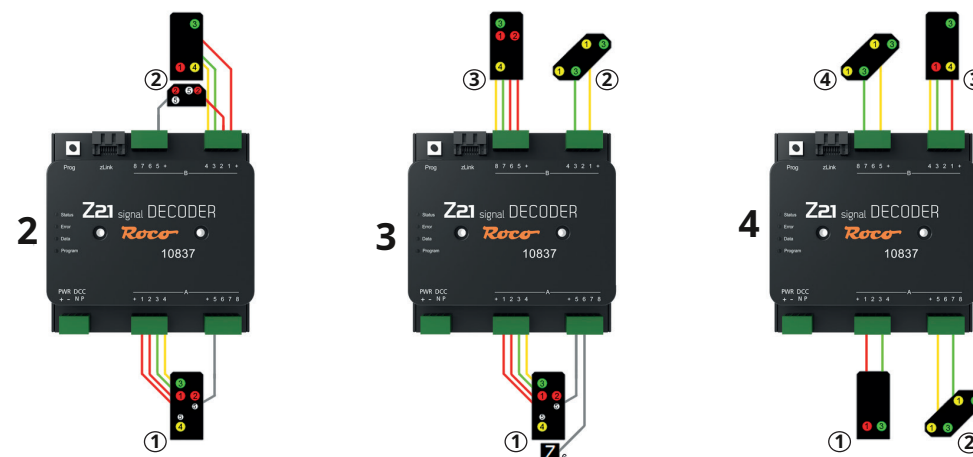
Para aprovechar al máximo su sistema Z21, lea detenidamente las instrucciones de seguridad y el manual del usuario antes de poner en marcha el dispositivo.

Estamos continuamente mejorando y ampliando nuestros productos. Por lo tanto, un manual impreso se volvería obsoleto rápidamente y sería una carga innecesaria para el medio ambiente. www.z21.eu/en/products/z21-signal-decoder



El DECODIFICADOR de señal Z21 es un decodificador DCC universal para 2 a 4 señales luminosas complejas con un positivo común. Dependiendo de la complejidad de las señales de luz utilizadas, se pueden conectar de 2 a 4 señales diferentes de forma flexible.

- 2 señales: se pueden utilizar 8 salidas por señal.
- 3 señales: se puede utilizar 1 señal con 8 salidas. También se pueden utilizar dos señales adicionales con 4 salidas.
- 4 señales: se pueden utilizar 4 salidas por señal.



Además de una configuración predeterminada para todo uso, hay muchas otras configuraciones de señales predefinidas de diferentes países disponibles en el DECODIFICADOR de señales Z21.

Puede encontrar cómo seleccionar esas configuraciones de señal y cómo conectar sus señales en el manual en www.z21.eu/en/products/z21-signal-decoder.