



## CAJAS Y PALETS DE MADERA

Modelo nº: 1553-1554

Fecha:

03/2015

©2014 Edificios de Papel. Este material puede ser copiado solo para uso doméstico no comercial/These materials may be copied for incidental, non-commercial home use.

### Acerca del modelo:

Los edificios no son los únicos elementos necesarios para construir escenografías, hay otros muchos pequeños detalles que son los que verdaderamente otorgan realismo a las maquetas de trenes y juegos de guerra, hay infinidad de complementos que ayudan a recrear los ambientes de estaciones o almacenes, a dar vida a las calles de las pequeñas ciudades y pueblos en miniatura.

Como parte de esos complementos, hemos diseñado una serie de cajas y pallets con bonitas texturas de madera.

Si bien inicialmente diseñamos las cajas en las dimensiones que se corresponderían con las reales, pronto vimos que, convertidas en maquetas de papel, resultaban demasiado minúsculas en las escalas más pequeñas. Por eso, os ofrecemos otro tamaño un poco mayor a las que hemos denominado "Medianas", mientras que las primeras son las referenciadas como "Tamaño Pequeño". Como para todos nuestros trabajos, cada uno de estos dos tamaños está disponible en las 6 escalas habituales.

Hay dos varios tonos de madera, más natural o de color más agrisado. Esperamos que sean de gran utilidad en vuestras maquetas y que podamos ir aumentando el número de complementos con darles realismo.



## CAJAS Y PALETS DE MADERA

Modelo nº: 1553-1554

Fecha:

03/2015

©2014 Edificios de Papel. Este material puede ser copiado solo para uso doméstico no comercial/These materials may be copied for incidental, non-commercial home use.

### About the model:

Buildings are not the only elements needed to build up beautiful sceneries, there are many small details which provide realism to the model trains and war games lay outs, plenty of accessories and complementary figures that help recreate environments such as stations or stores, giving life to the streets of your miniature towns and villages.

As part of these supplements, we designed a series of boxes and pallets with nice wood textures.

Although those were initially designed in the dimensions corresponding with the actual size of the regular pallets, we soon realized that paper models were too tiny when converted to the smallest scales. Therefore, we also produced a slightly larger size to which we have called "Medium", while the former are "Small Size". As for all our works, each of these two sizes are available in 6 standard scales.

There are various wood tones, more natural or more grayish color. Hope you find them useful in your models and we can gradually increase the number of supplements give realism.



## CAJAS Y PALETS DE MADERA

Modelo nº: 1553-1554

Fecha:

03/2015

©2014 Edificios de Papel. Este material puede ser copiado solo para uso personal. No se permite la distribución o el uso comercial. These materials may be copied for incidental, non-commercial home use.

### Instrucciones de Montaje:

0.- Al recortar las piezas, presta atención a tu línea de corte pues tendrá efecto en el resultado final, especialmente si usas papel de poco gramaje (75 g/m<sup>2</sup>); es elección tuya si dejas o no el reborde negro que rodea la figura

1.- Dobla la pieza y las pestañas según el sentido que indica la flecha amarilla

2.- Pega las dos fachadas y espera a que seque la cola

3.- Cuando las piezas estén secas, añade el tejado al modelo. Si se ven trozos de papel blanco porque las piezas te hayan quedado desajustadas, puedes imprimir otra pieza de tejado y pegarla encima. Ten en cuenta que el acabado final del modelo depende muchísimo de la calidad de papel que estés usando y de la impresora.

Nuestra recomendación es usar papel de 140 g/m<sup>2</sup> (papel de impresora laser) como mínimo, que ofrece algo más de dureza que los folios de 75 g/m<sup>2</sup> (calidad estándar). Pero si lo que deseas es un modelo con acabado de maqueta es mejor que pegues las piezas del recortable en una cartulina, o en un cartón, y luego procedas al montaje, la diferencia de calidad es más que notable al hacerlo así.

Si optas por esta forma de montaje recuerda que la cola blanca suele estirar mucho, no uses grandes cantidades y una vez el papel y el cartón queden encolados es conveniente ponerle un peso encima para evitar que la cartulina pueda retorcerse.



## CAJAS Y PALETS DE MADERA

Modelo nº: 1553-1554

Fecha:

03/2015

©2014 Edificios de Papel. Este material puede ser copiado solo para uso doméstico no comercial/These materials may be copied for incidental, non-commercial home use.

### Build up recommendations:

0.- Pay attention when you cut the pieces, it is your choice leaving or cutting the Black border all over outlining the figure. This decision will have an effect in the final product.

1.- Follow the yellow arrows to fold the pieces and the flaps.

2.- Glue first the façades and wait till it gets completely dry.

3.- When the paper is not longer wet, proceed with the roof: glue it to the model. If blank areas are visible due to some the pieces not being aligned, you can print the roof again and paste it over the first one.

Bear in mind that final results depend largely on the quality of the printer and the paper used.

Our recommendation is that you use 140 g/m<sup>2</sup> paper (laser printer paper), it offers a better endurance rate than regular 75 g/m<sup>2</sup> sheets. If you wish your model to look professional, you better paste the cut paper pieces into cardboard or carton prior to building up the model. The difference in the final product will be remarkable.

If you choose to do so, remember that white glue tends to stretch out, so make sure you don't use large amount of it. Another piece of advice is that you put a heavy weight over the carton and paper while the glue gets dry, this will prevent your piece to roll over itself.



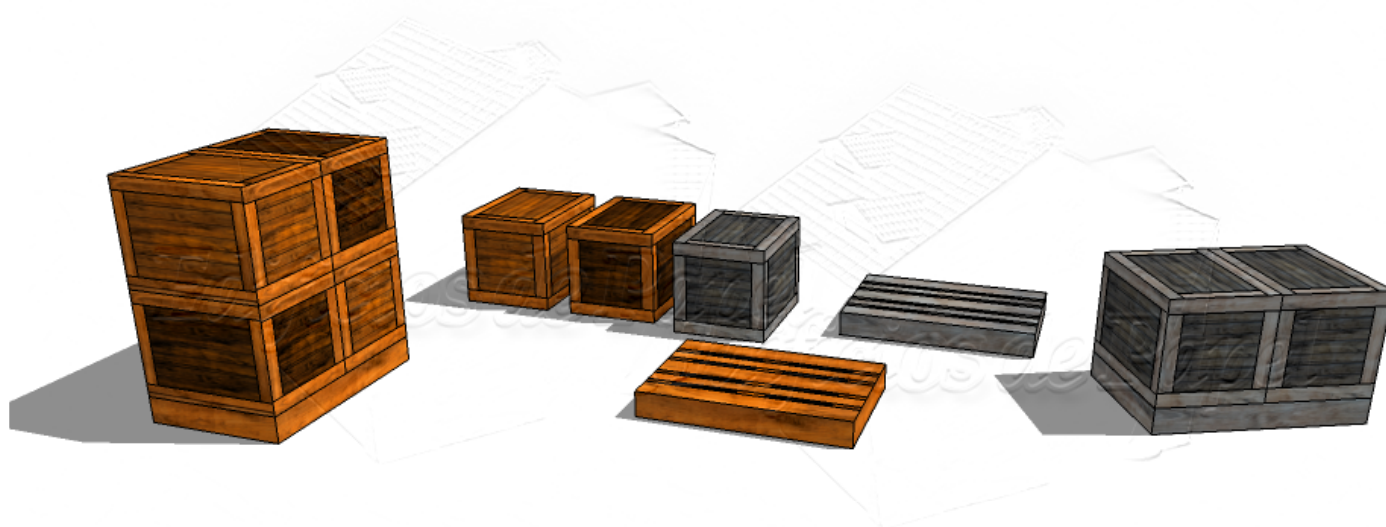
## CAJAS Y PALETS DE MADERA

Modelo nº: 1553-1554

Fecha:

03/2015

©2014 Edificios de Papel. Este material puede ser copiado solo para uso doméstico no comercial/These materials may be copied for incidental, non-commercial home use.



©2014 EDIFICIOS DE PAPEL - [HTTP://EDIFICIOSDEPAPEL.BLOGSPOT.COM](http://edificiosdepapel.blogspot.com)  
ESTE MATERIAL ES PARA USO DOMÉSTICO NO COMERCIAL - THIS MATERIAL IS INTENDED FOR NON COMERCIAL USE.



©2014 EDIFICIOS DE PAPEL -  
[HTTP://EDIFICIOSDEPAPEL.BLOGSPOT.COM](http://edificiosdepapel.blogspot.com)  
ESTE MATERIAL ES PARA USO DOMÉSTICO NO COMERCIAL -  
THIS MATERIAL IS INTENDED FOR NON COMERCIAL USE.



## CAJAS Y PALETS DE MADERA

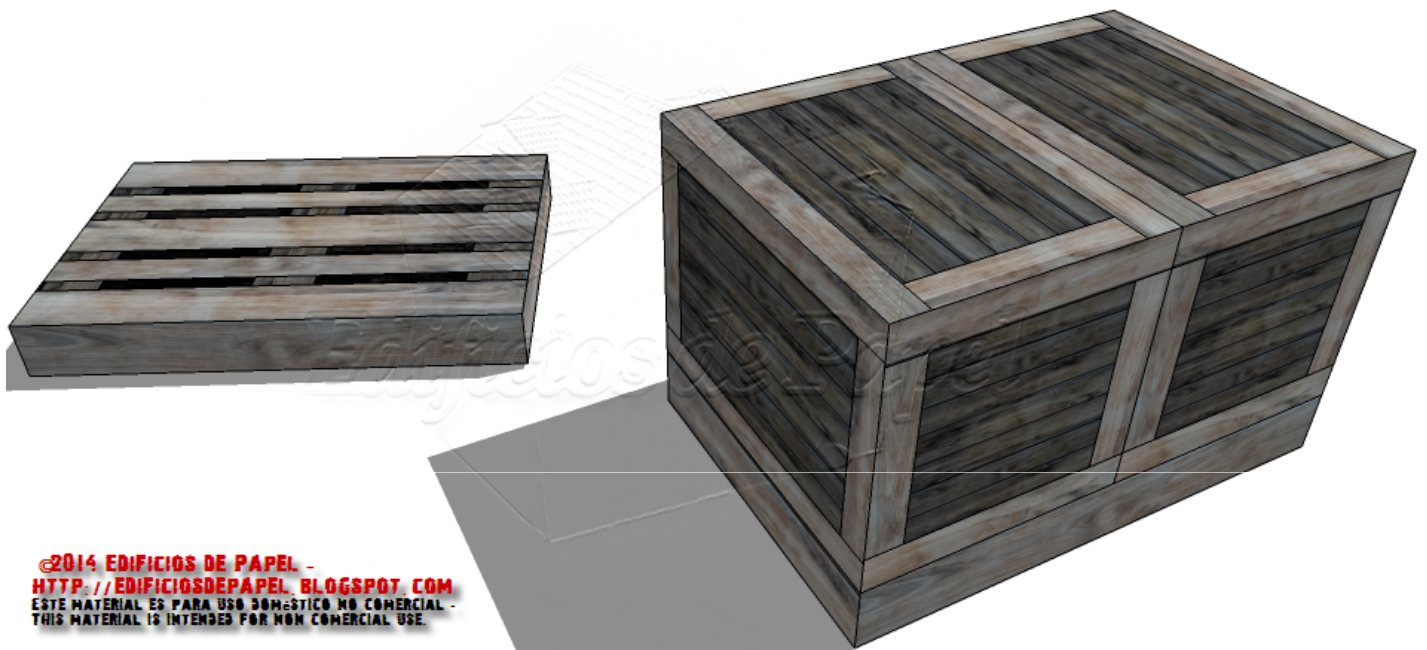
Modelo nº: 1553-1554

Fecha:

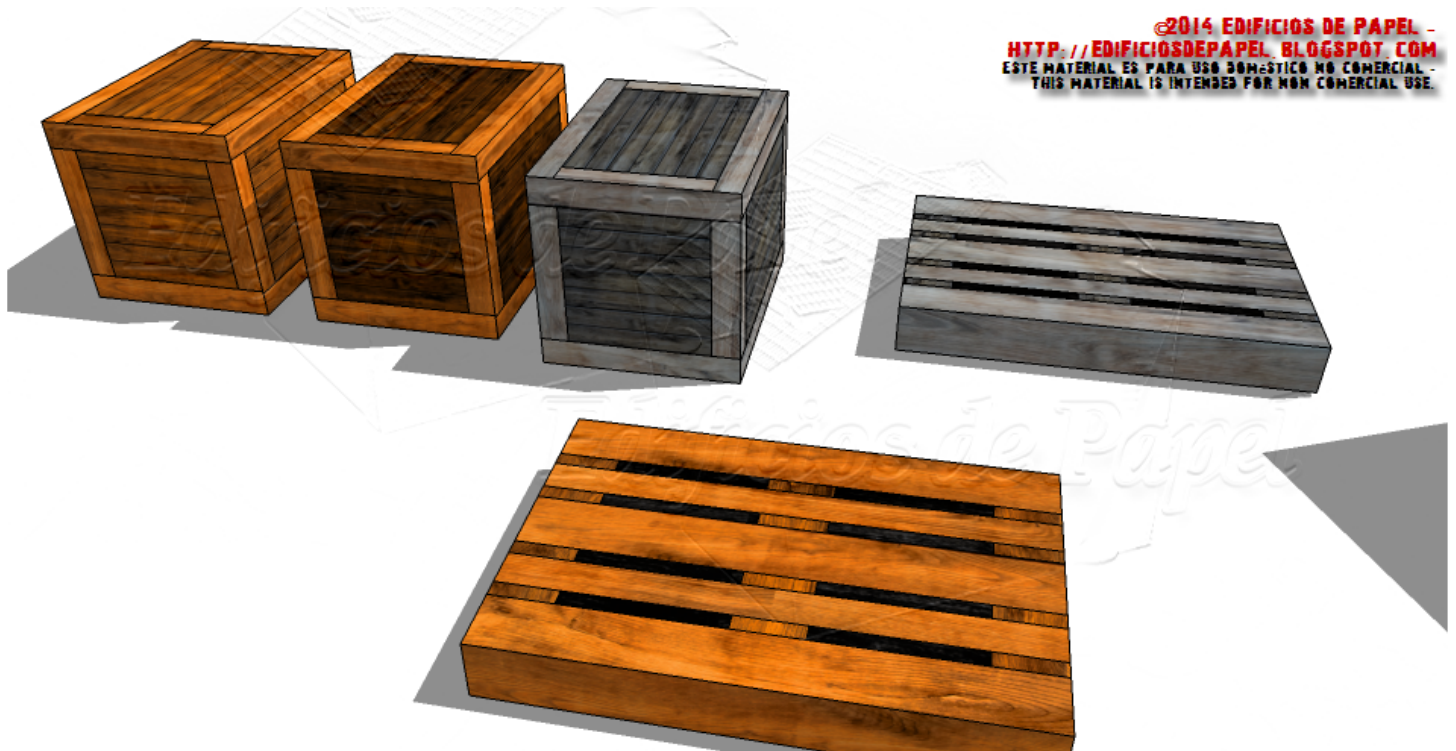
03/2015

©2014 Edificios de Papel. Este material puede ser copiado solo para uso doméstico no comercial/These materials may be copied for incidental, non-commercial home use.

Escala: 1/56, 1/72, H01/87, 1/100, N1/160, Z1/220



©2014 EDIFICIOS DE PAPEL -  
[HTTP://EDIFICIOSDEPAPEL.BLOGSPOT.COM](http://edificiosdepapel.blogspot.com)  
ESTE MATERIAL ES PARA USO DOMESTICO NO COMERCIAL -  
THIS MATERIAL IS INTENDED FOR NON COMERCIAL USE.



©2014 EDIFICIOS DE PAPEL -  
[HTTP://EDIFICIOSDEPAPEL.BLOGSPOT.COM](http://edificiosdepapel.blogspot.com)  
ESTE MATERIAL ES PARA USO DOMESTICO NO COMERCIAL -  
THIS MATERIAL IS INTENDED FOR NON COMERCIAL USE.





## CAJAS Y PALETS DE MADERA

Modelo nº: 1553-1554

Fecha:

03/2015

©2014 Edificios de Papel. Este material puede ser copiado solo para uso doméstico no comercial/These materials may be copied for incidental, non-commercial home use.

Escala: 1/56, 1/72, H01/87, 1/100, N1/160, Z1/220



