

Tablas → Acciones.
Botón nueva

Acción Nuevo (6/6)

Indice Definición Dirección de la Ruta Interfaz

Type Salida

ID (identificación)

Sub-ID

Comando

☒ Comilla doble ☒ Asíncrono

Parámetro

Duración 0 x 100ms

Temporizador 0 ms

Duración (ms)

☒ Normal ☐ Hours ☐ Quarters

☐ Usar ☐ cada ☐ Aleatorio ☐ Activado

hora 0 minuto 0 seg. 0

< > </> + ABC Aceptar Cancelar Aplicar Ayuda

Tipo desvío.

Acción Nuevo (6/6)

Indice Definición Dirección de la Ruta Interfaz

Type Salida

ID (identificación) Salida
ejecutar programa externo.
Desvío

Sub-ID Ruta
Sistema

Comando Señal
Bloque
Locomotora
Función

Parámetro Plataforma giratoria
Depósito automático
Texto

Duración Sensor
Bloque de montaje

Temporizador Sonido
Variable
Operador y trenes

Duración (ms) Car
Lugar

☒ Normal ☐ H

☐ Usar ☐ cada

hora 0 minuto 0 seg. 0

Meteorología
Reloj
Grupo de accesorios
Control de luces

< > </> + ABC Aceptar Cancelar Aplicar Ayuda

Busca uno de los desvíos del trazado.

Acción MoverDesvíoDos (5/7)

Indice Definición Dirección de la Ruta Interfaz

Type **Desvío**

ID (identificación) Desv_02

Sub-ID

Comando turnout ... Edit

☒ Comilla doble ☒ Asíncrono

Parámetro

Duración 0 x 100ms

Temporizador 0 ms

Duración (ms)

☒ Normal ☐ Hours ☐ Quarters

☐ Usar ☐ cada ☐ Aleatorio ☐ Activado

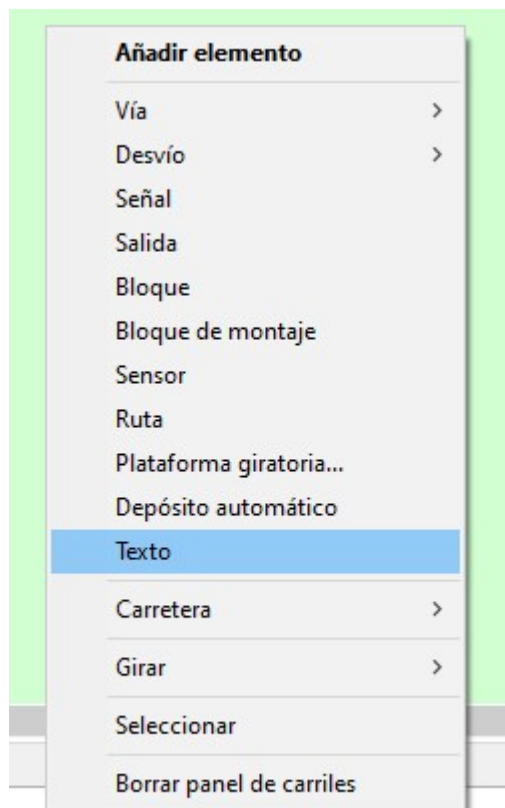
hora 0 minuto 0 seg. 0

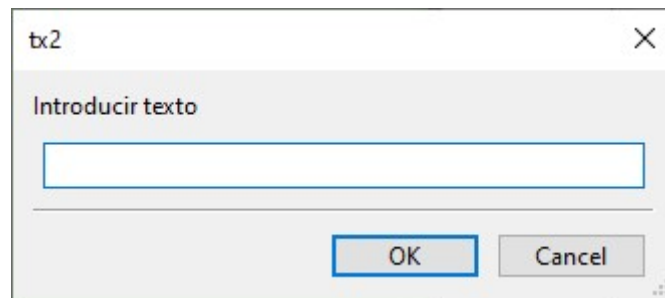
< > </> + ABC Aceptar Cancelar **Aplicar** Ayuda

Selecciona “Straight”, recto, o “Turnout”, desviado.
Pulsa en Aceptar.

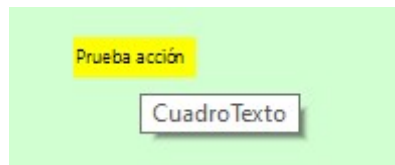
Plano del circuito → Editar panel

Botón derecho ratón, seleccionar texto.

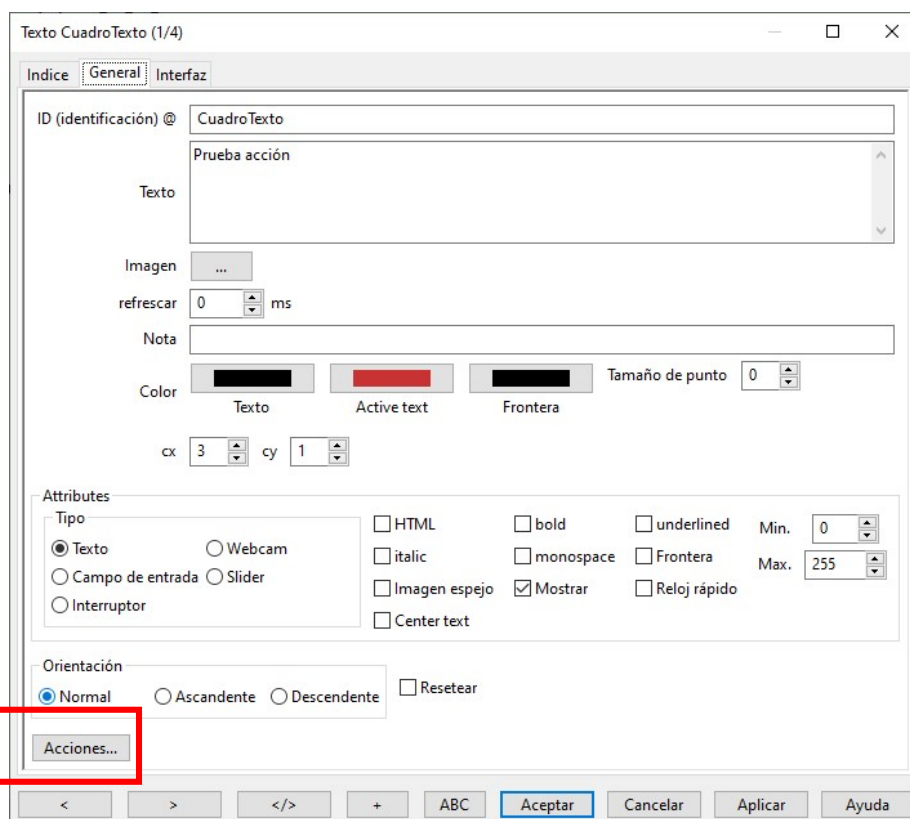
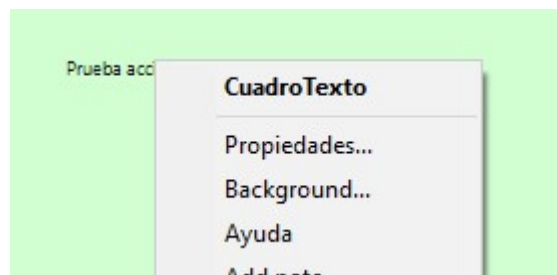




Pon lo que desees en la ventana.



Ahora con el botón derecho encima del objeto, seleccionar propiedades.



Control de acción: CuadroTexto

Indice Conditions

ID (identificación)	Estado	Sub-estado	Descripción	Conditions

Ascendente Descendente Copia Pega

ID (identificación)

Estado

Sub-estado

Duración

Locomotora

Descripción

Parámetro

☒ Resetear ☒ Todas las condiciones deben ser verdaderas

☒ En uso ☐ En el evento

Modo

☐ Automático ☐ Manualmente ☒ Ambos

Añadir Borrar cambiar

</> Exportar... Importar... Aceptar Cancelar Aplicar Ayuda

Pulsa en el botón añadir.
Crea otra acción y la añades.

Control de acción: CuadroTexto

Indice Conditions

ID (identificación)	Estado	Sub-estado	Descripción	Conditions
Moverdesvio	click			
MoverDesvioDos	click			

Ascendente Descendente Copia Pega

ID (identificación)

Estado

Sub-estado

Duración x 100ms Temporizador ms

Locomotora

Descripción

Parámetro

☒ Resetear ☒ Todas las condiciones deben ser verdaderas

☒ En uso ☐ En el evento

Modo

☐ Automático ☐ Manualmente ☒ Ambos

Añadir Borrar cambiar

</> Exportar... Importar... Aceptar Cancelar Aplicar Ayuda

Quedará algo parecido a esto.

Al finalizar pulsa en Aceptar.

Después

Plano del circuito → Operar.

Y Pruébalo, funciona correctamente, al menos en virtual.