

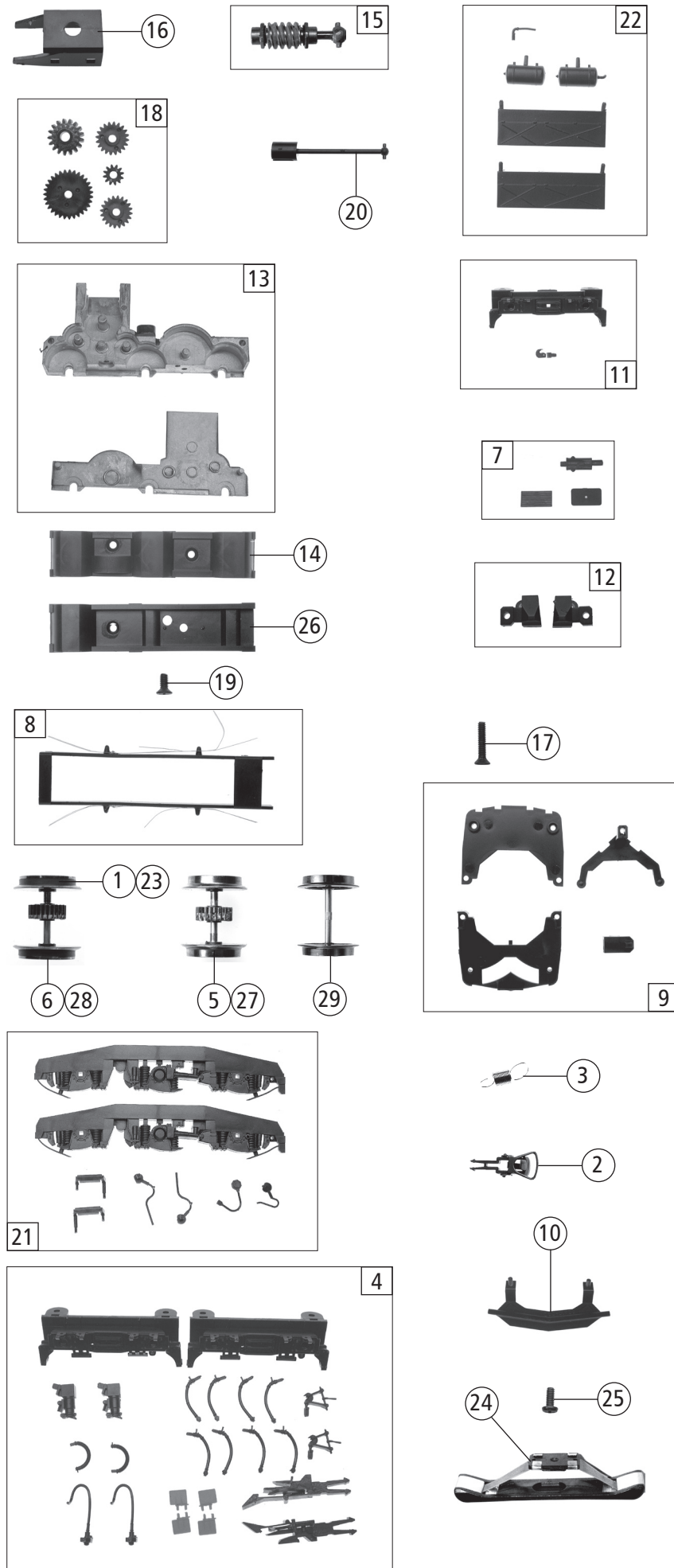


62412		RENFE	250	==	
68412				~	
62413				==	
68413				~	
Pos. Nr. Pos.no.	Beschreibung Description			Art.-Nr. Art.no.	Preisgruppe Price bracket
1	Motor Motor			85086	57
2	Kardanschale kurz 1,5mm Cardan bearing short 1,5mm			87129	3
3	Brückenstecker Connector			100644	7
4	Motordämpfer Motor damper			113376	3
5	Gehäuse komplett Betr. Nr. 250 603-8 Body assembly Loco no. 250 603-8			122277	70
6	Isolatorsatz 1 Insulator set 1			121542	10
7	Lichtabdeckung Light bar cover			121543	3
8	Führerstand Cab interior			121544	4
9	Dachleitung Roof handrail			121545	3
10	Schraube Screw			121546	2
11	Oberleitungsverbinder Connector part			121547	6
12	Stromabnehmer Pantograph			121548	39
13	Stromabnehmerfeder Pantograph spring			121549	2
14	Isolatorsatz 2 Insulator set 2			121550	12
15	Hupensatz Part set horn			122278	6
16	TS Frontgriffe u. Trittstufe Part set front rail and step			122279	8
17	Heizkabel Heating coil			121553	2
18	Frontgriffstange Front handrail			121554	3
19	Spiegelsatz Mirrors set			122280	6
20	Lichtleitersatz Light bar set			121557	10
21	Fenstersatz Part set window			121558	12
22	Scheibenwischersatz Part set wiper			121559	6
23	Dachstegesatz Part set roof ligament			122281	4
24	Dachaufsatz Louver			122282	4
25	Kontaktfeder Contanct spring			121565	2
26	Motorabdeckung motor cover			121566	3
27	Maschinenraumabdeckung Engine room cover			121567	3
28	Schraube Screw			121568	2
29	Türgriffstange Handle bar			121571	3
30	Platine komplett Printed circuit assembly			121582	48
31	Grundrahmen Base frame			121587	30
32	Sounddekoderabdeckung Sounddecoder			121594	6
AC Wechselstrom 68412 u. 68413					
33	Decoder Motorola Decoder Motorola			10738	---
Sound 62413 u. 68413					
34	Lautsprechergehäuse Loudspeakerframe			110613	6
35	Sounddecoder Version 3 Sounddecoder Version 3			115947	89
36	Lautsprecher Loudspeaker			113388	24

Änderungen in Konstruktion und Ausführung vorbehalten
We reserve the right to change the construction and specification



62412	RENFE	250	=		
68412			~		
62413			=	🔊	
68413			~	🔊	
Pos. Nr. Pos.no.	Beschreibung Description			Art.-Nr. Art.no.	Preisgruppe Price bracket
1	Hafringsatz 10Stk. 12,9-14,6mm Traction tyre set 10 pieces 12,9-14,6mm			40070	---
2	Standardkupplung Standard coupling			89246	5
3	Kupplungsfeder Coupling spring			113382	2
4	Zurüstbeutel Bag with accessories			121562	24
5	Radsatz ohne Hafring Wheelse without traction tyre			121563	18
6	Radsatz mit 2 Hafringen Wheelset with 2 traction tieres			121564	20
7	TS-Puffer Part set buffer			121569	6
8	Kontakthalter komplett Contact holder assembly			121570	12
9	Teilesatz (Kupplung) Part set (coupluing)			121572	12
10	Schienenräumer Cowcatcher			121573	3
11	Pufferbohle u. Kupplungsimitation Part set			121574	6
12	Sandkastensatz Part set sand box			121575	6
13	Getriebeteilesatz Part set gear			121577	18
14	Getriebeboden Gear bottom			121578	5
15	Schneckensatz komplett Worm set assembly			121579	24
16	Schneckendeckel Wormcover			121580	3
17	Schraube (für Kupplungsaufnahme) Screw			121581	2
18	Zahnradatz Gearwheel set			121583	19
19	Schraube (für Getriebeboden) Screw (for gear bottom)			121584	2
20	Kardanwelle Cardan shaft			121585	2
21	Teilesatz Dregstellblende Part set bogie			121586	16
22	TS-für Grundrahmen Part set for base frame			122283	19
AC Wechselstrom 68412 u. 68413					
23	Hafringsatz 10Stk. 12,5-15,3mm Tracion tyre 10pieces 12,5-15,3mm			40075	---
24	Schleifer Wiper			86031	---
25	Schraube (Schleifer) Screw (wiper)			121589	2
26	Getriebeboden Gear bottom			121590	5
27	Radsatz ohne Hafring Wheelset without traction tyre			121591	18
28	Radsatz mit 2 Hafringen Weelset with 2 traction tieres			121592	20
29	Radsatz ohne Hafring Zahnrad Wheelset without traction tyre gearwheel			121593	16

Ersatzteile erhalten Sie bei Ihrem Fachhändler, oder Ihrer Landesvertretung:
You can order your Replacement Parts at your local dealer, your country representative: