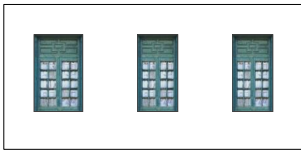
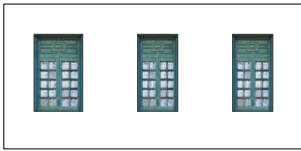


Ventanas centro
lado andén



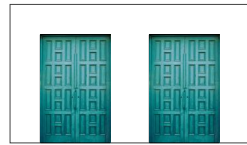
Ventanas laterales
lado andén



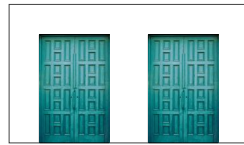
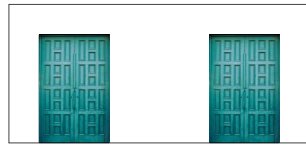
Ventanas fachada posterior (OESTE)



Zocalos

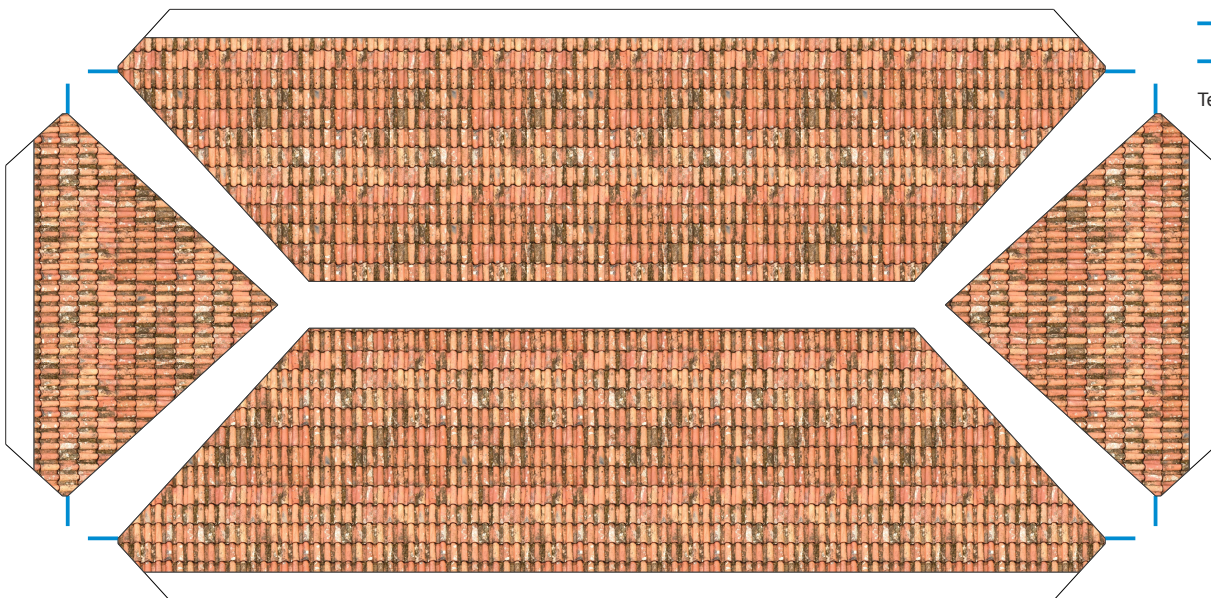


Puertas laterales y centrales



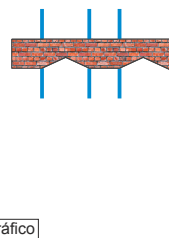
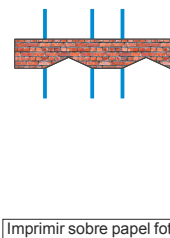
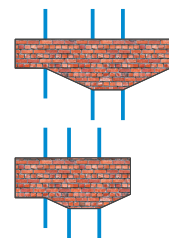
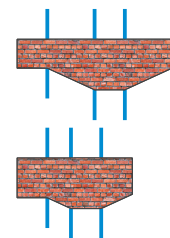
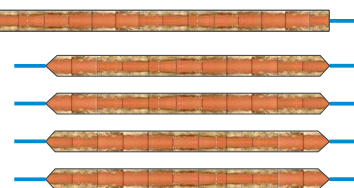
Ventanas fachada Norte

Ventanas fachada Sur



Tejas cumbreiras

Recubrimiento faldones tejado



Recubrimiento chimeneas

Imprimir sobre papel fotográfico
mate de 120 g/m²



Texturas de las tejas de CGTextures.com

N

1/160

EDPAJ
PHM

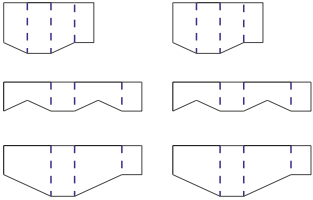
EPOC-II-VI
Rev-A

Jun 2014

Estación de Pajares
Ferrocaril Venta de Baños a Gijón
©PHM MAQUETAS & MODELOS.
Se autoriza la copia privada para uso personal.
Queda prohibida la distribución, copia, descarga, explotación
comercial o modificación de esta hoja o de su fichero por parte
del comprador o de una tercera persona.



Cartel estación



Chimeneas



Placa de nivel



Carteles RENFE y Adif

Pegar cuidadosamente sobre cartulina de aproximadamente 180 g/m²

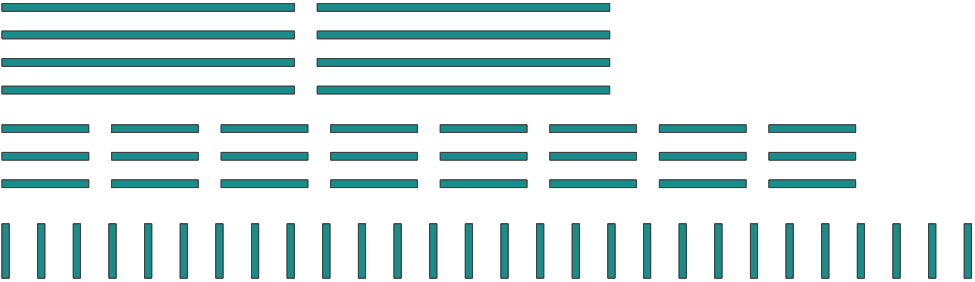
Imprimir sobre papel fotográfico mate de 120 g/m²

ESTACION DE PAJARES (ASTURIAS)

FERROCARRIL VENTA DE BAÑOS - GIJÓN
ESCALA N (1/160) EPOCA II a VI

Placa de características

Imprimir sobre papel fotográfico mate de 120 g/m²



Vigas madera sup. inf. y vert. fachada

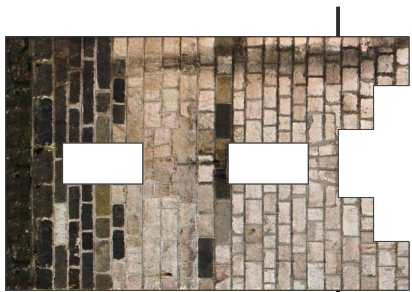
Imprimir sobre papel fotográfico mate de 120 g/m²

Pegar cuidadosamente sobre cartulina de 0,5mm de espesor. Aprox 370 g/m²



Texturas de las tejas de CGTextures.com

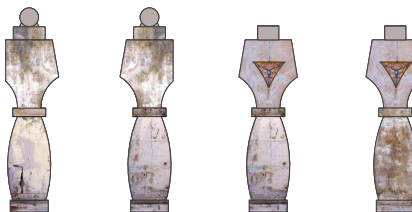
N	EDPAJ	EPOC-II-VI	PHM	Rev-A	Jun 2014	Estación de Pajares Ferrocaril Venta de Baños a Gijón
						©PHM MAQUETAS & MODELOS. Se autoriza la copia privada para uso personal. Queda prohibida la distribución, copia, descarga, explotación comercial o modificación de esta hoja o de su fichero por parte del comprador o de una tercera persona.
1/160						



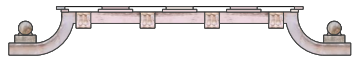
Recubrimiento fachada lado Norte



Recubrimiento fachada lado Sur



Columnas laterales Columnas centrales



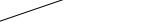
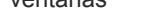
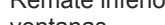
Moldura sobre el cartel



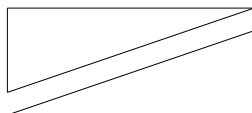
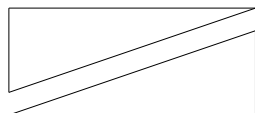
Adornos en moldura



Arcos laterales y central



Adorno sobre ventanas



Tabiquillos laterales formación tejado



Tabiquillo central formación tejado



Puntales centrales y de esquina para base tejado



Faldones del tejado



Base para el tejado



Vigas madera del borde del alero



Reloj

Pegar cuidadosamente sobre cartulina de 0,5mm de espesor. Aprox 370 g/m²

Imprimir sobre papel fotográfico mate de 120 g/m²



Texturas de las tejas de CGTextures.com

N

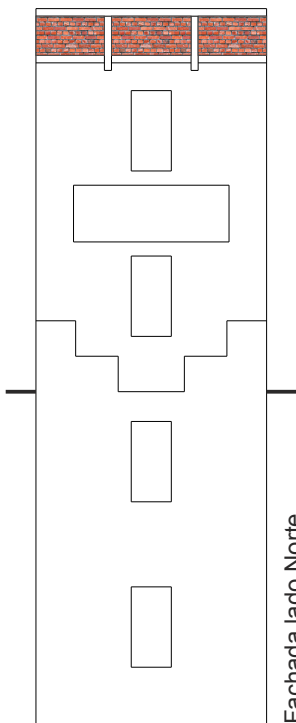
1/160

EDPAJ EPOC-II-VI PHM Rev-A Jun 2014

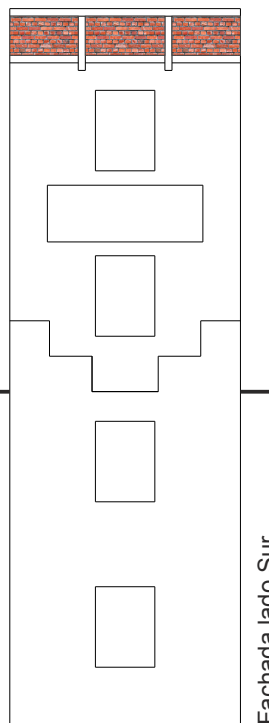
Estación de PajaresFerrocarri Venta de Baños a Gijón

©PHM MAQUETAS & MODELOS. Se autoriza la copia privada para uso personal. Queda prohibida la distribución, copia, descarga, explotación comercial o modificación de esta hoja o de su fichero por parte del comprador o de una tercera persona.

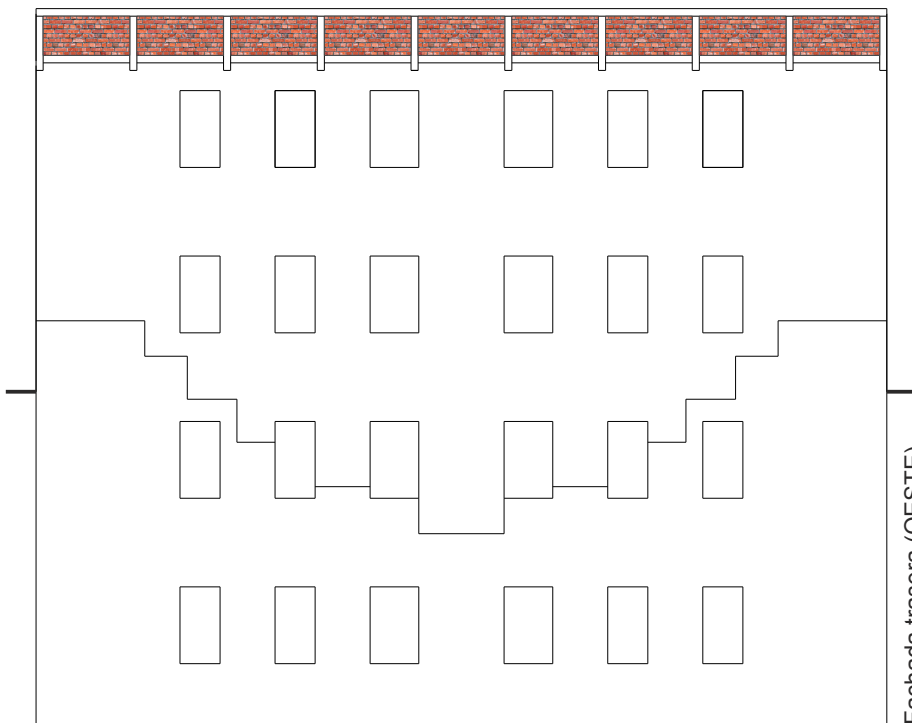
Recubrimiento fachada posterior (ESTE)



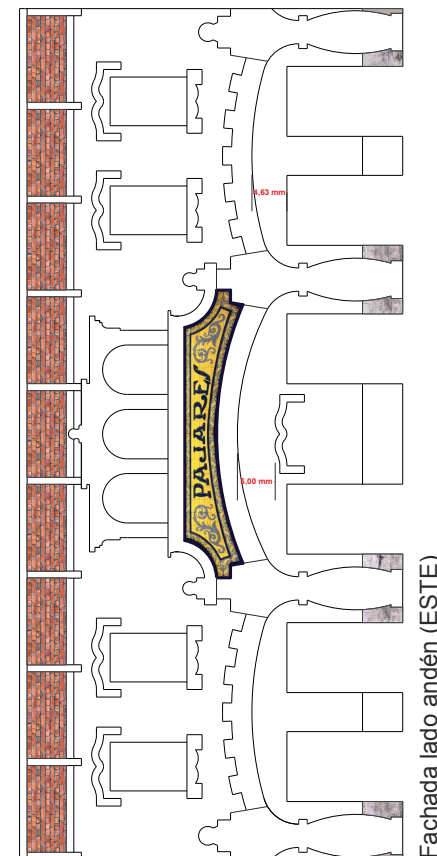
Fachada lado Norte



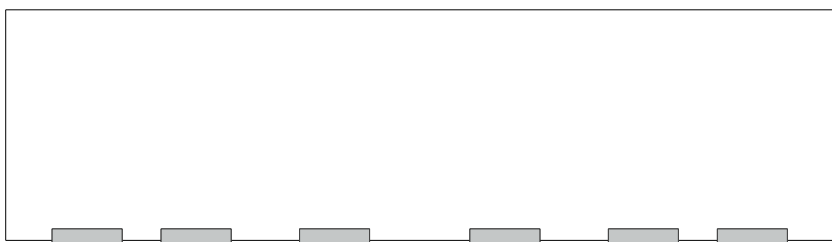
Fachada lado Sur



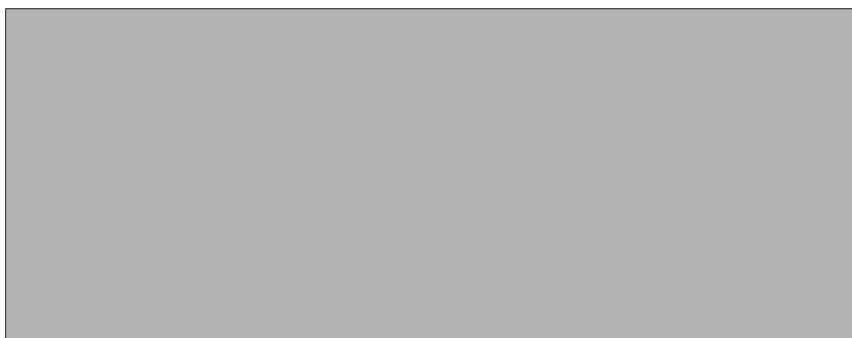
Fachada trasera (OESTE)



Fachada lado andén (ESTE)



Base superior



Frontal bajo andén



Base inferior

Pegar cuidadosamente sobre cartulina de 0,5mm de espesor. Aprox 370 g/m²

Imprimir sobre papel fotográfico mate de 120 g/m²



Texturas de las tejas de CGTextures.com

<div style="font-size: 2em; font-weight: bold;">N</div>	Estación de Pajares Ferrocarril Venta de Baños a Gijón
	<small>©PHM MAQUETAS & MODELOS. Se autoriza la copia privada para uso personal. Queda prohibida la distribución, copia, descarga, explotación comercial o modificación de esta hoja o de su fichero por parte del comprador o de una tercera persona.</small>

1/160

EDPAJ	EPOC-II-VI
PHM	Rev-A Jun 2014