

Red Nacional de los Ferrocarriles Españoles

Vía y Obras

Estudios y Obras Nuevas

LINEA DE ARANJUEZ A CUENCA Y UTIEL Y

UTIEL A VALENCIA

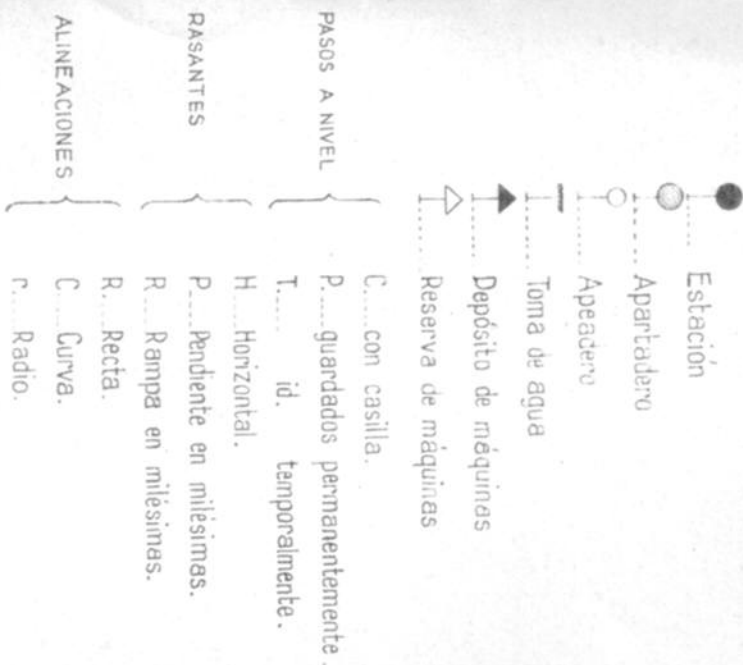
Perfil longitudinal

Escalas {
Horizontales 1:3000000 grm.
Verticales 1:5000

-1945-

41-42

Partido judicial
Término municipal
Secciones, distrito



ESCALAS {
HORIZONTALES
VERTICALES

Rasantes
Altitud del can
Kilómetros
Alineaciones.

Partido judicial y provincia
 Término municipal
 Secciones, distritos y brigadas

Chinchón Madrid

Aranjuez
 SECCIÓN 22ª Distrito 1º Cantón 1º Ontigola

Ocaña
 SE 22ª Distrito 1º Cantón 2º

Noi

SCALAS
 HORIZONTALES 1:100,000
 VERTICALES 1:5,000

● ARANJUEZ - Km. 49,698 de Madrid - Alicante.

Origen de la línea - Km. 0.00 y Km. 50,177 de Madrid - Alicante.

P.I. Km 0-905,00 Camino del Deleite

P.S. Km. 2-870 Carretera de 1º orden de Madrid a Cadiz

K. 3,197 P.S. de las aguas de Ocaña

Camino del Molinillo Km. 5-102,15

Camino de Ontigola a la Fuente

Camino de Galiana

Km. 6,106,95

Km. 6,580,70

Senda de la Oyera

● Ontigola Km. 7.240,00
 Km. 7.297,70

Camino de Angosturilla Km. 9.206,50

Camino de Yesares

Km. 10.902,40

Camino de Colmenar Km. 15.210,40

Camino de Obuella

Km. 15.971,00

Camino de Noblejas

● Ocaña Km. 16.164,60
 Km. 16.531,40

Carretera de 3º orden de Ocaña a Santa Cruz de la Zarza

Km. 17.234

Camino de los Mejamillos

Km. 19.836,30

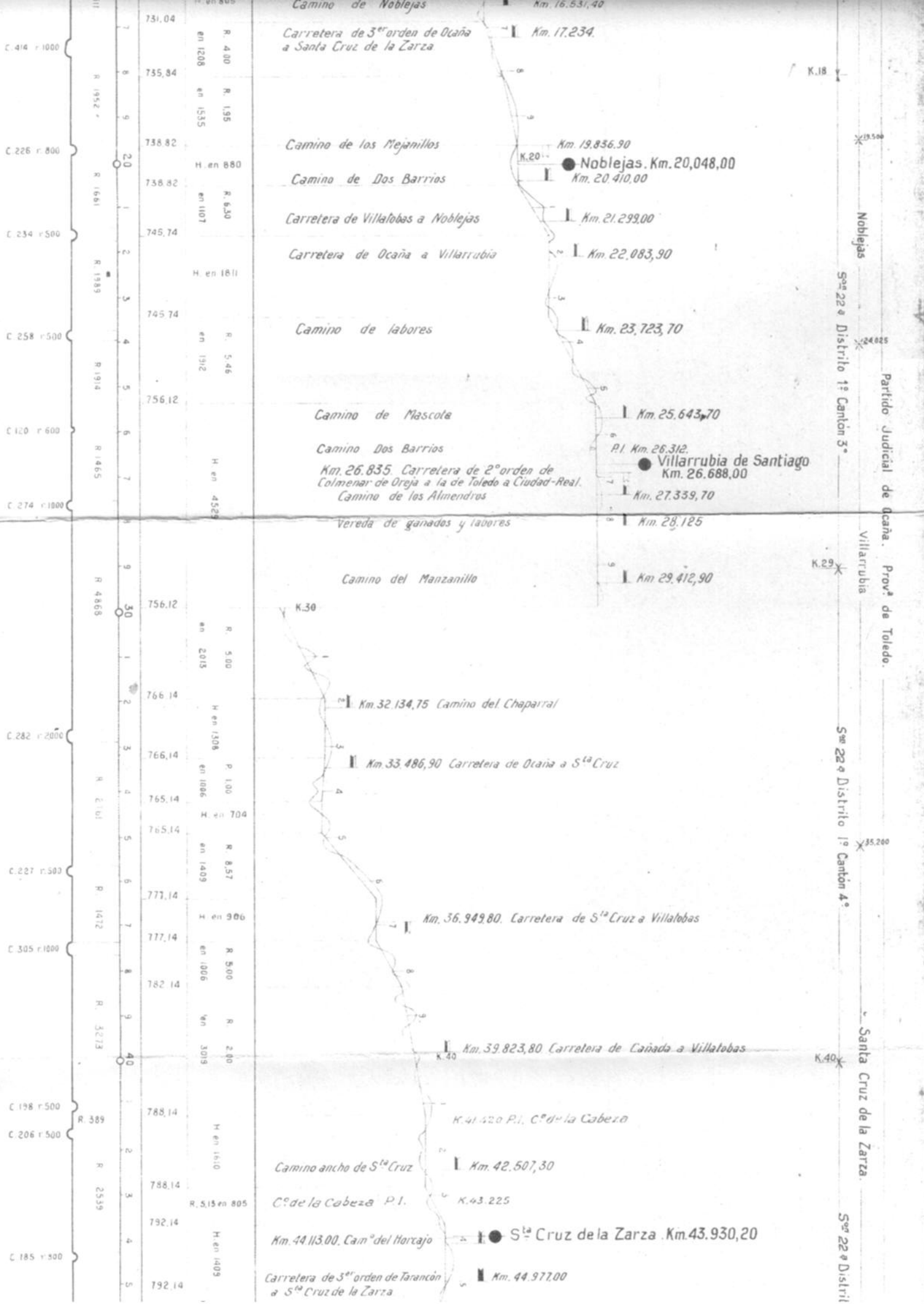
Camino de Dos Barrios

● Noblejas Km. 20,048,00
 Km. 20,410,00

Carretera de Villatobas a Noblejas

Km. 21.299,00

Alineaciones	Kilómetros	Altitud del carril	Rasantes
C. 1424 r. 680	R. 465	495,91 497,30 497,30	R. 17,00 en 2516
C. 352 r. 1000	R. 386		
C. 342 r. 1000	R. 320	539,62	
C. 140 r. 1000	R. 565		R. 16,00 en 4126
C. 211 r. 800	R. 1416		
C. 285 r. 1000	R. 310	605,64	H. en 403
C. 238 r. 500	R. 577	605,64	R. 16,00 en 2516
C. 160 r. 500	R. 500		
C. 224 r. 500	R. 381		H. en 302
C. 267 r. 500	R. 189	645,64	R. 16,00 en 2717
C. 542 r. 500	R. 408	645,64	
C. 246 r. 500	R. 139		R. 16,00 en 1711
C. 239 r. 500	R. 141		
C. 483 r. 500	R. 165		
C. 679 r. 500	R. 454	688,84	H. en 302
C. 255 r. 500	R. 168	688,84	R. 16,00 en 1711
C. 295 r. 1000	R. 642		R. 15,00 en 1006
C. 205 r. 1000	R. 244	716,04	H. en 805
C. 434 r. 1000	R. 1611		R. 4,00 en 1208
C. 414 r. 1000	R. 1932	731,04	R. 1,95 en 1535
C. 226 r. 800	R. 1661	735,84	R. 6,30 en 1107
C. 226 r. 800	R. 1661	738,82	
C. 226 r. 800	R. 1661	738,82	



Cruz de la Zarza

S^o 22^o Distrito 1^o Cantón 5^o

La Zarza

Belinchón

S^o 22^o Distrito 1^o Cantón 6^o

Partido Judicial de Tarancón

Provincia de Cuenca

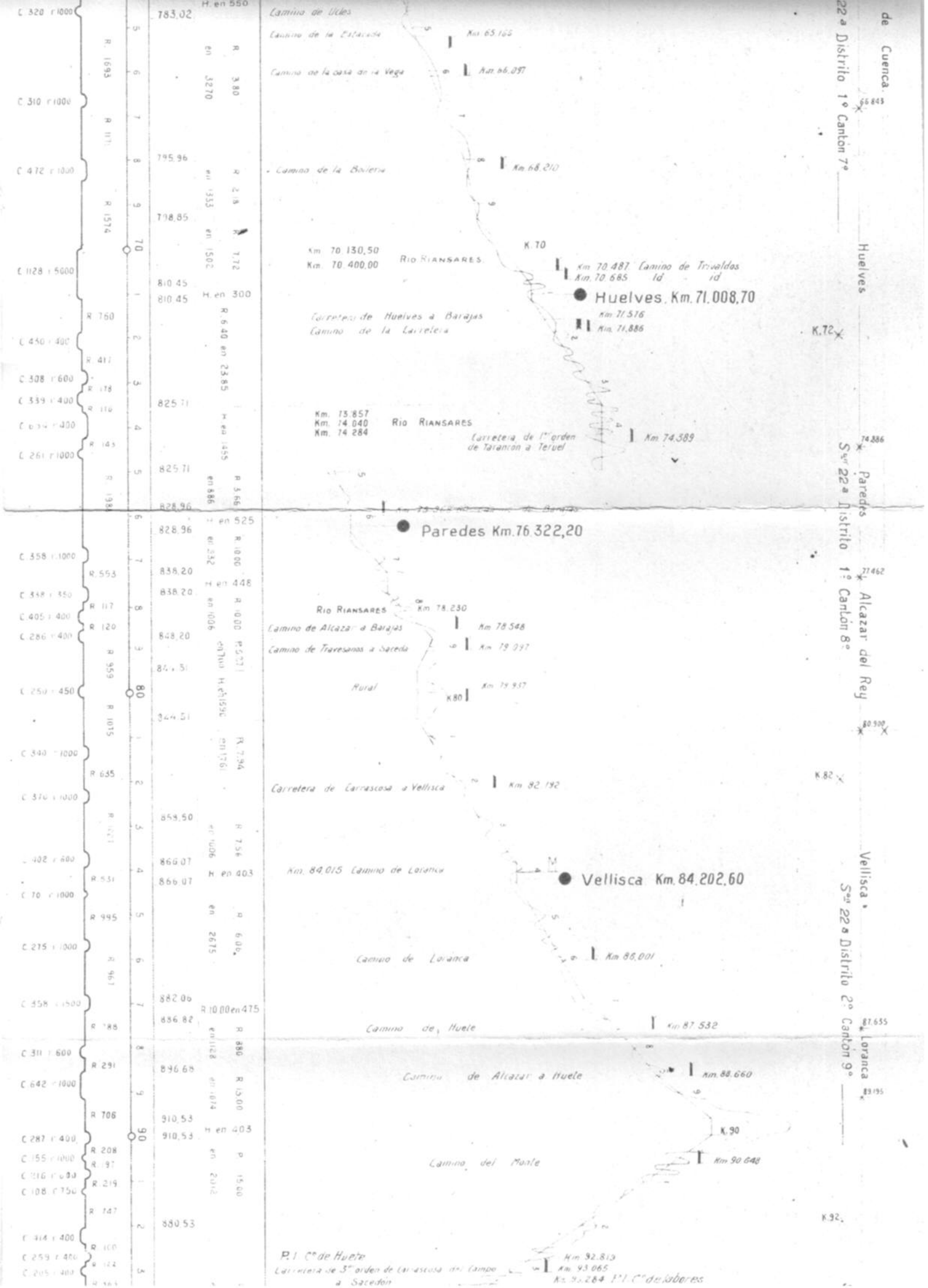
S^o 22^o Distrito 1^o Cantón 7^o

C. 138 r. 500
C. 206 r. 500
C. 185 r. 500
C. 124 r. 1000
C. 157 r. 1000
C. 392 r. 500
C. 474 r. 800
C. 475 r. 1000
C. 320 r. 1000
C. 310 r. 1000
C. 472 r. 1000

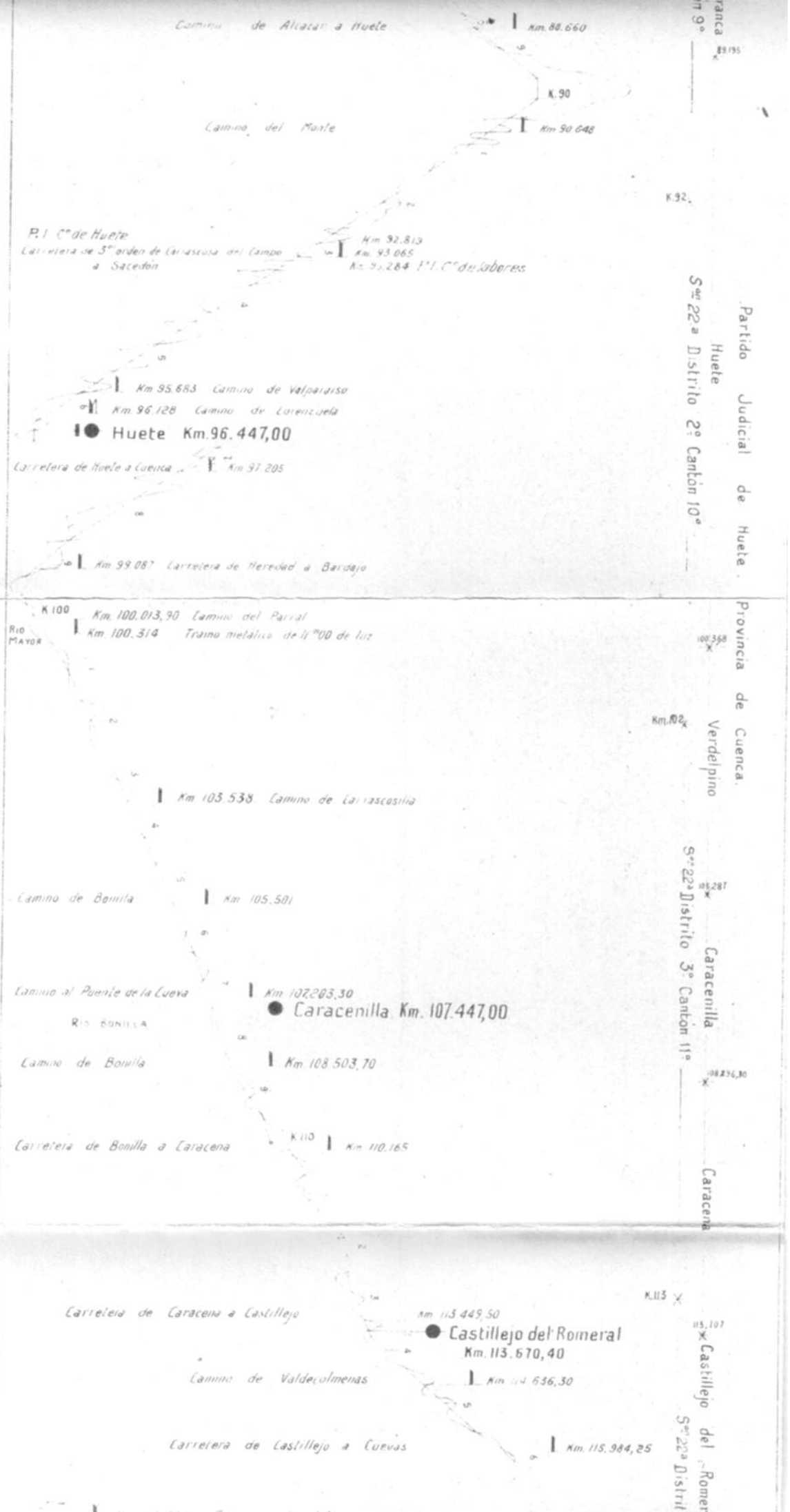
R. 389	788,14	H. en 1610
R. 2535	788,14	R. 5,15 en 805
R. 9946	792,14	H. en 1409
	792,14	P. 3,00 en 1711
	787,14	H. en 805
	787,14	R. 9,00 en 2919
	813,24	H. en 805
	813,24	R. 5,00 en 1006
	819,44	H. en 302
	819,44	P. 9,00 en 1409
	806,84	H. en 704
	806,84	R. 7,00 en 1811
	813,44	H. en 604
	819,44	P. 3,18 en 1409
	814,96	P. 4,00 en 278
	813,82	H. en 604
	813,82	P. 5,00 en 805
	807,52	R. 1,40 en 1610
	805,28	P. 9,60 en 2335
	783,02	H. en 550
	783,02	R. 3,80 en 3270
	795,96	R. 2,18 en 1353

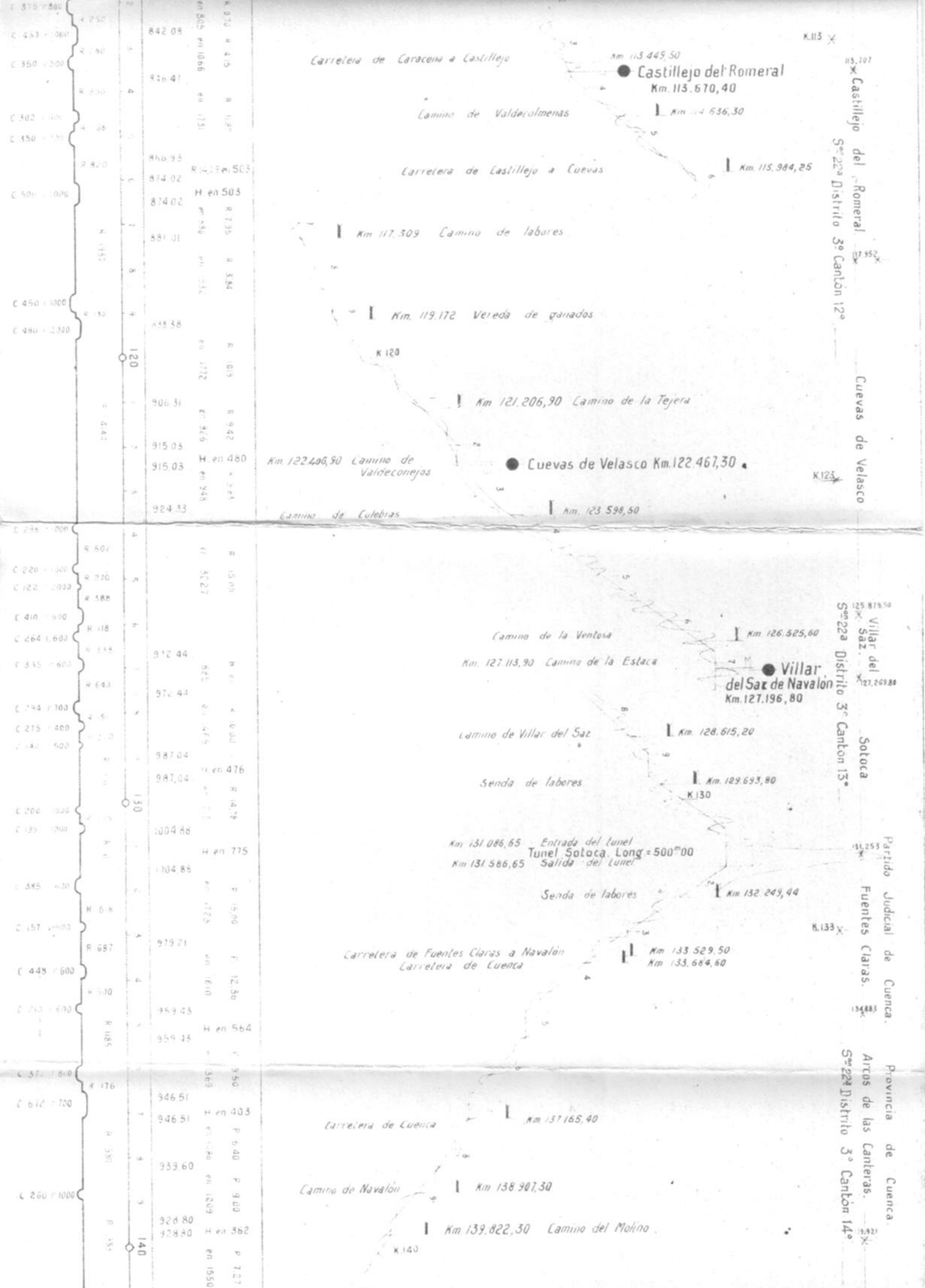
K. 41.420 P.I. C^o de la Cabeza
Camino ancho de S^{ta} Cruz
C^o de la Cabeza P.I.
Km. 44.113,00. Cam^o del Horcajo
Carretera de 3^o orden de Tarancón a S^{ta} Cruz de la Zarza
Camino de Maniciego
Carretera de S^{ta} Cruz a Tarancón
Vereda de ganados
Camino del Alajo
Camino de labores
Carretera de S^{ta} Cruz a Tarancón
Camino de labores
Camino de labores
Camino de la Fuente
Senda de un manantial
Carretera de 3^o orden de Villatobas a Tarancón
Camino de San Isidro
Carretera de 3^o orden de Villatobas a Tarancón
Carretera de 1^o orden de Madrid a Castellón
C^o de Hoces
Río Riansares
Camino de Uclés
Camino de la Estación
Camino de la casa de la Vega
Camino de la Bodega

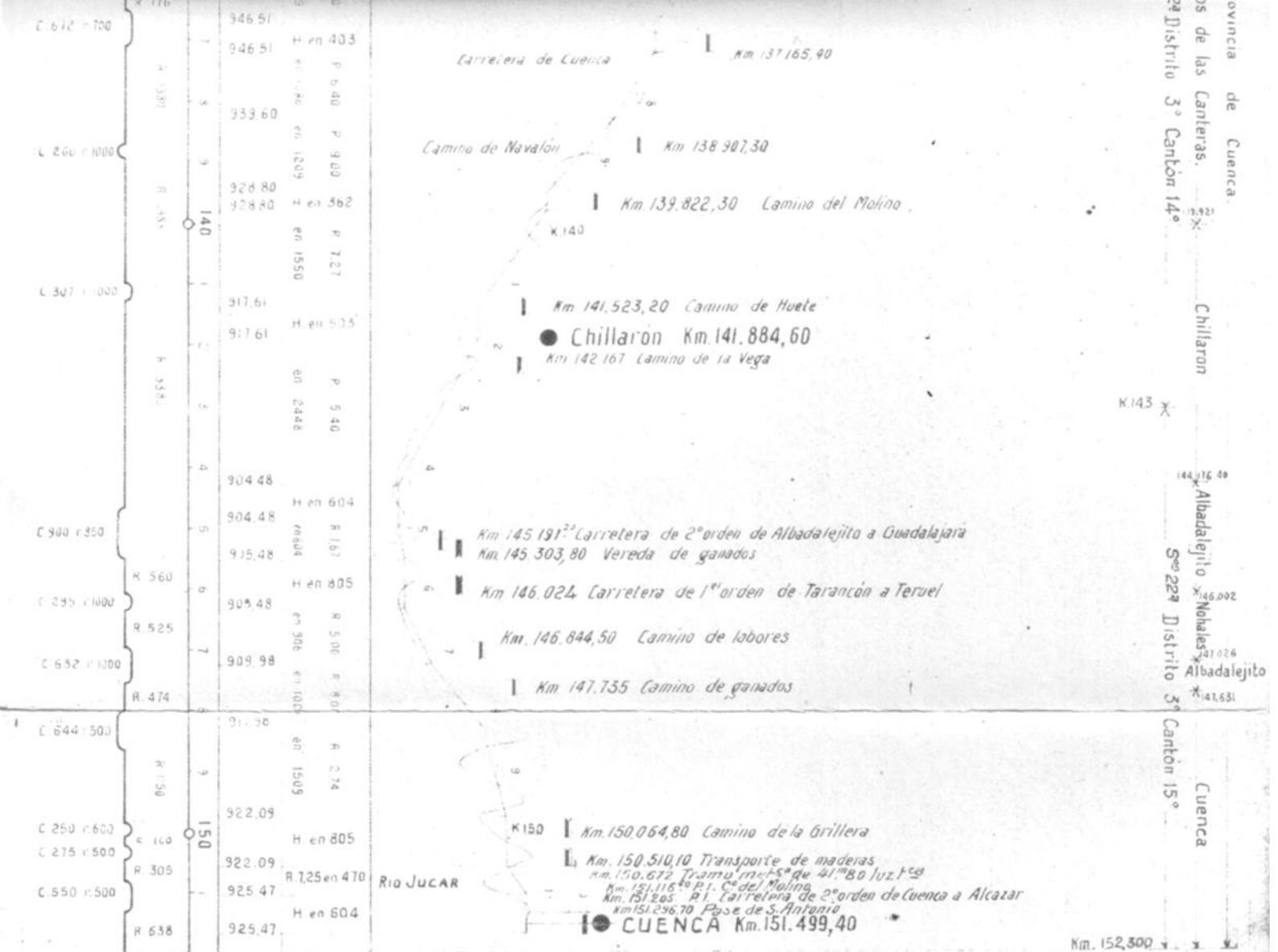
Km. 42.507,30
K. 43.225
S^{ta} Cruz de la Zarza Km. 43.930,20
Km. 44.977,00
Km. 46.288.
Km. 48.080,30
Km. 49.188,00
Km. 49.791,00
Km. 50.844,50
Km. 51.711,00
Km. 52.773,40
P.I. Km. 53.540
Km. 54.843
Km. 56.653,00
Km. 58.766,00
Km. 59.065,00
Tarancón Km. 59.349,40
Km. 59.890,00
Km. 60.416,00
Km. 64.005
Km. 64.219,00
Km. 65.105
Km. 66.097
Km. 68.210

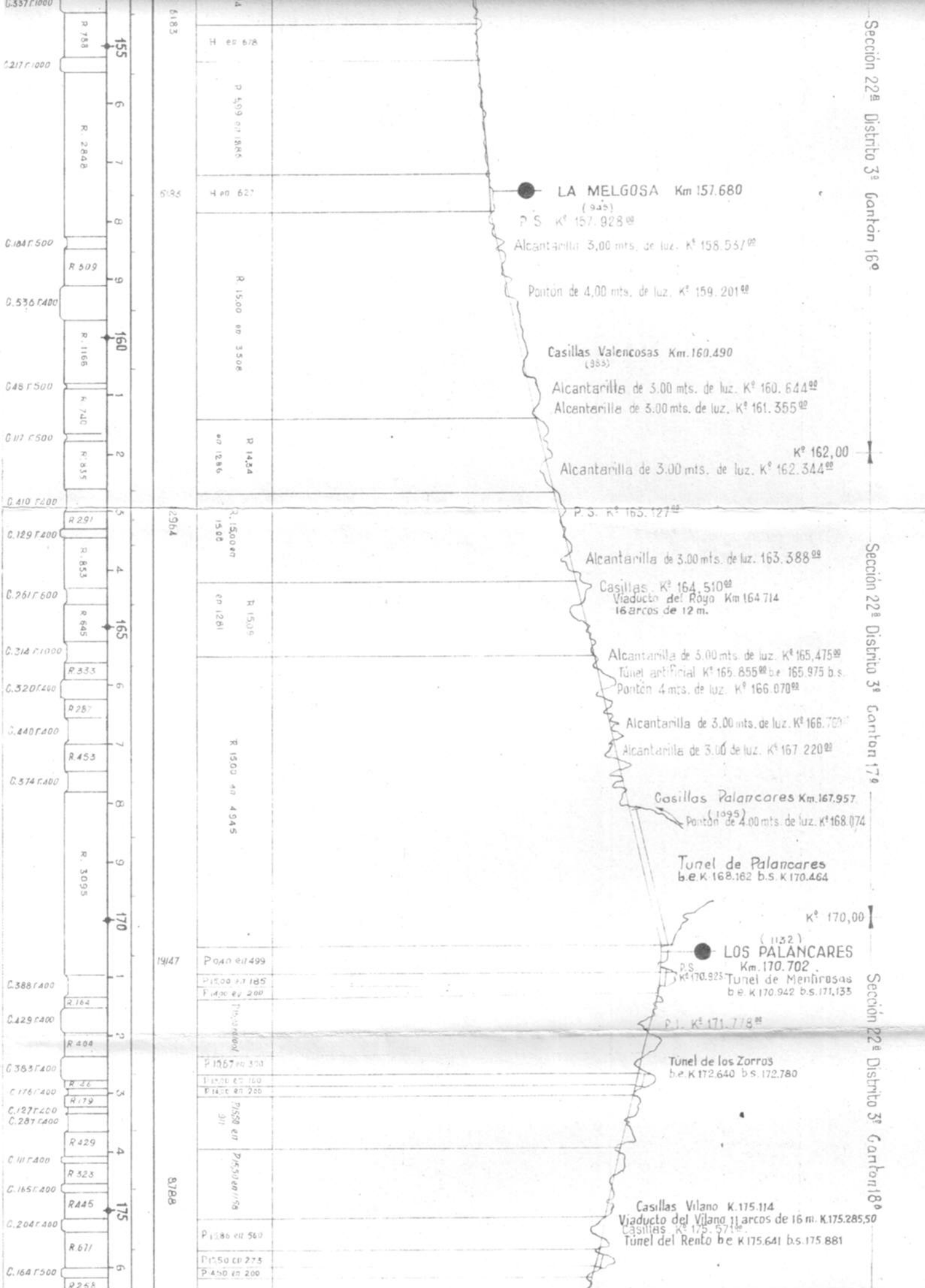


C 642 r 1000	R 291	896.65	15.00	en 074	15.00	896.65
C 287 r 400	R 706	910.53	15.00	en 2012	15.00	910.53
C 155 r 1000	R 208	910.53	15.00	en 2012	15.00	910.53
C 316 r 1000	R 191	910.53	15.00	en 2012	15.00	910.53
C 108 r 750	R 219	910.53	15.00	en 2012	15.00	910.53
C 914 r 400	R 747	950.53	15.00	en 2012	15.00	950.53
C 259 r 400	R 100	815.30	15.49	en 1795	15.49	815.30
C 205 r 400	R 124	815.30	15.49	en 1795	15.49	815.30
C 215 r 400	R 363	815.30	15.49	en 1795	15.49	815.30
C 215 r 400	R 110	815.30	15.49	en 1795	15.49	815.30
C 410 r 500	R 102	815.30	15.49	en 1795	15.49	815.30
C 450 r 700	R 511	815.30	15.49	en 1795	15.49	815.30
C 450 r 700	R 550	815.30	15.49	en 1795	15.49	815.30
C 500 r 500	R 385	815.30	15.49	en 1795	15.49	815.30
C 450 r 1000	R 950	815.30	15.49	en 1795	15.49	815.30
C 335 r 700	R 555	815.30	15.49	en 1795	15.49	815.30
C 127 r 1000	R 1135	815.30	15.49	en 1795	15.49	815.30
C 215 r 700	R 415	815.30	15.49	en 1795	15.49	815.30
C 235 r 600	R 173	815.30	15.49	en 1795	15.49	815.30
C 260 r 600	R 725	815.30	15.49	en 1795	15.49	815.30
C 215 r 500	R 150	815.30	15.49	en 1795	15.49	815.30
C 140 r 500	R 180	815.30	15.49	en 1795	15.49	815.30
C 40 r 500	R 110	815.30	15.49	en 1795	15.49	815.30
C 303 r 500	R 110	815.30	15.49	en 1795	15.49	815.30
C 375 r 500	R 257	815.30	15.49	en 1795	15.49	815.30
C 450 r 700	R 150	815.30	15.49	en 1795	15.49	815.30
C 350 r 700	R 630	815.30	15.49	en 1795	15.49	815.30
C 302 r 500	R 108	815.30	15.49	en 1795	15.49	815.30
C 450 r 700	R 800	815.30	15.49	en 1795	15.49	815.30
C 500 r 1000	R 110	815.30	15.49	en 1795	15.49	815.30









C.563F400	R.36	3
C.116F400	R.179	4
C.127F400	R.429	5
C.287F400	R.323	6
C.111F400	R.445	7
C.165F400	R.671	8
C.204F400	R.258	9
C.164F500	R.242	10
C.535F400	R.435	11
C.124C1000	R.906	12
C.153F400	R.1703	13
C.139F500		14
C.50F400		15
C.425F1000	R.6734	16
C.158F500	R.629	17
C.592F500	R.586	18
C.510F500	R.415	19
C.208F400	R.340	20
C.166F400	R.949	21
C.210F1000	R.42	22
	R.1254	23
		24

P.1567 en 370	
P.1567 en 160	
P.1567 en 200	
P.1567 en 311	
P.1567 en 560	
P.1567 en 273	
P.1567 en 200	
P.1567 en 1920	
P.1567 en 1212	
H. en 620	
P.1567 en 1720 en 1117	
P.223 en 320	
H. en 515	
P.551 en 900	
H. en 1307	
R.1451 en 2396	
R.1500 en 1054	
H. en 673	
R.1254 en 256	
R.1254 en 1139	
R.1254 en 1139	
R.1254 en 259	
R.1254 en 577	
H. en 85	
P.442 en 1820	

Túnel de los Zorros
b.e.K 172.640 b.s.172.780

Casillas Vilano K.175.114
Vaducto del Vilano 11 arcos de 16 m. K.175.285,50
Casillas K.175.571
Túnel del Rento b.e K 175.641 b.s.175.881

Túnel artificial K° 176.722 al K° 176.812

Túnel de Colmenares b.e K 177.445 b.s. K.177.512

P.I. K° 177.919⁸² K° 178.00

P.S. K° 178.782⁸²

● CAÑADA DEL HOYO Km.179.629
(1006)

P.S. K° 181.441⁸²

Pontón de 4.00 mts. de luz. K° 182.025⁸²

Rio Guadazaón K183.003,50
Losa de 3.00 mts. de luz. K° 183.192⁸²

Casillas Guadazaón K183.965 (sin techo)
(974)

Alcantarilla de 3.00 mts. de luz. K° 185.479⁸²

P.S. K° 186.138⁸²

P.S. K° 186.989⁸²

K° 188.00

● CARBONERAS de Guadazaón
Km.189.090 (1024)

P.S. K° 189.614⁸²

Alcantarilla K° 189.882⁸²

P.I. K° 190.880⁸²

Alcantarilla de 3.00 mts. de luz. K° 191.624⁸²
Casillas Masegoso K192.002

P.S. K° 192.526⁸² (1044)

Alcantarilla de 3.00 mts. de luz. K° 193.210⁸²

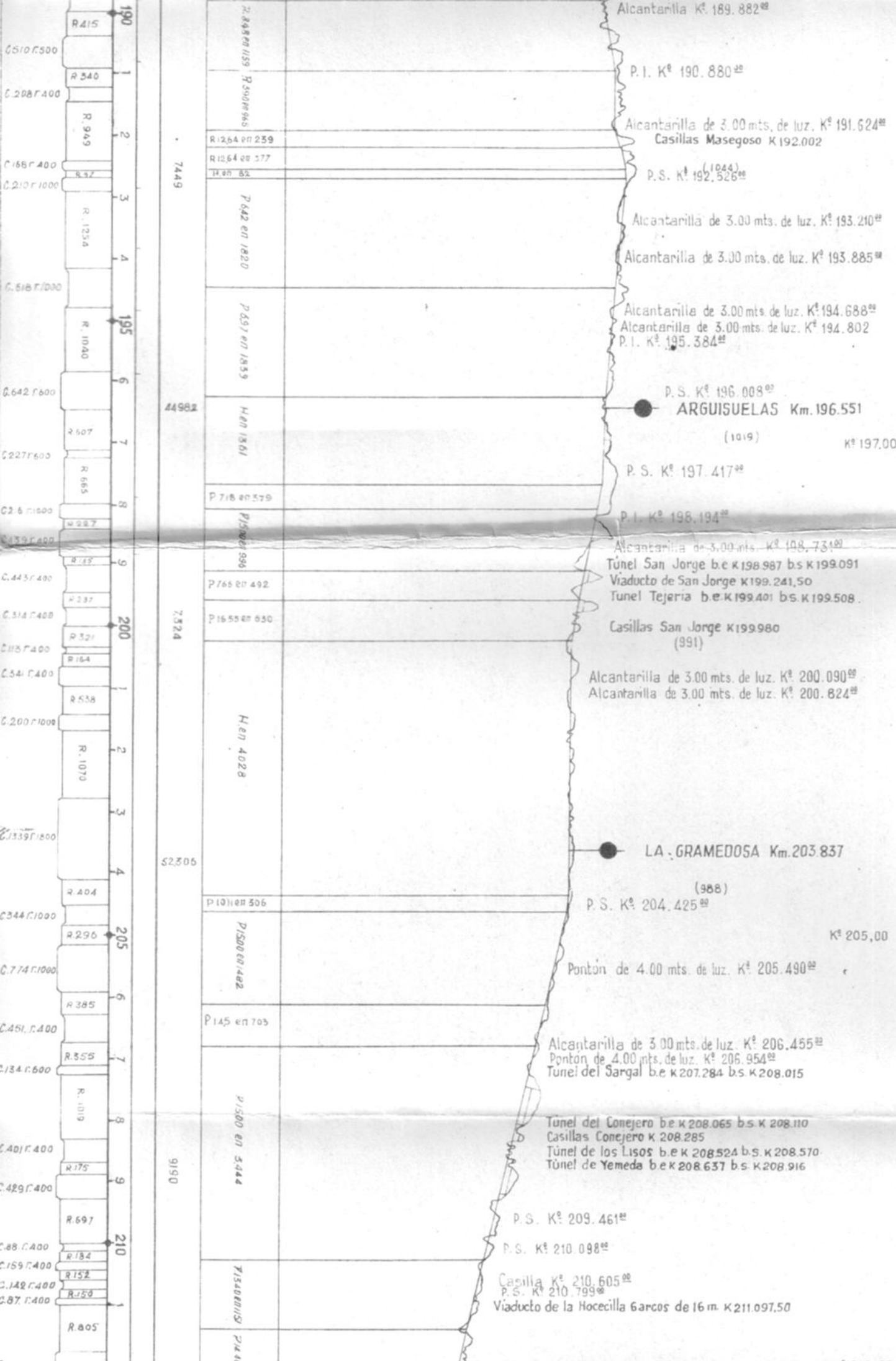
Alcantarilla de 3.00 mts. de luz. K° 193.885⁸²

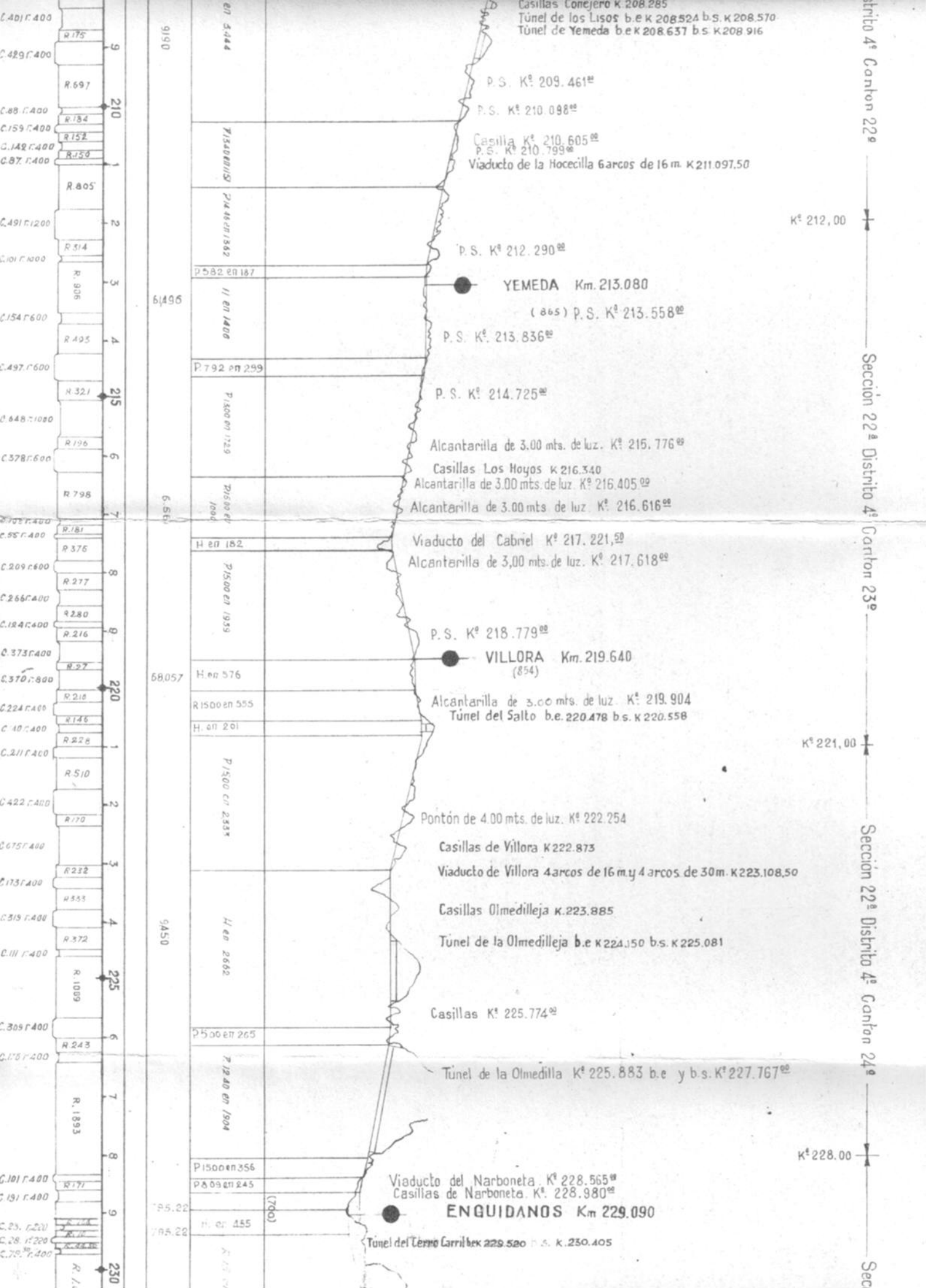
Distrito 3° Canton 18°

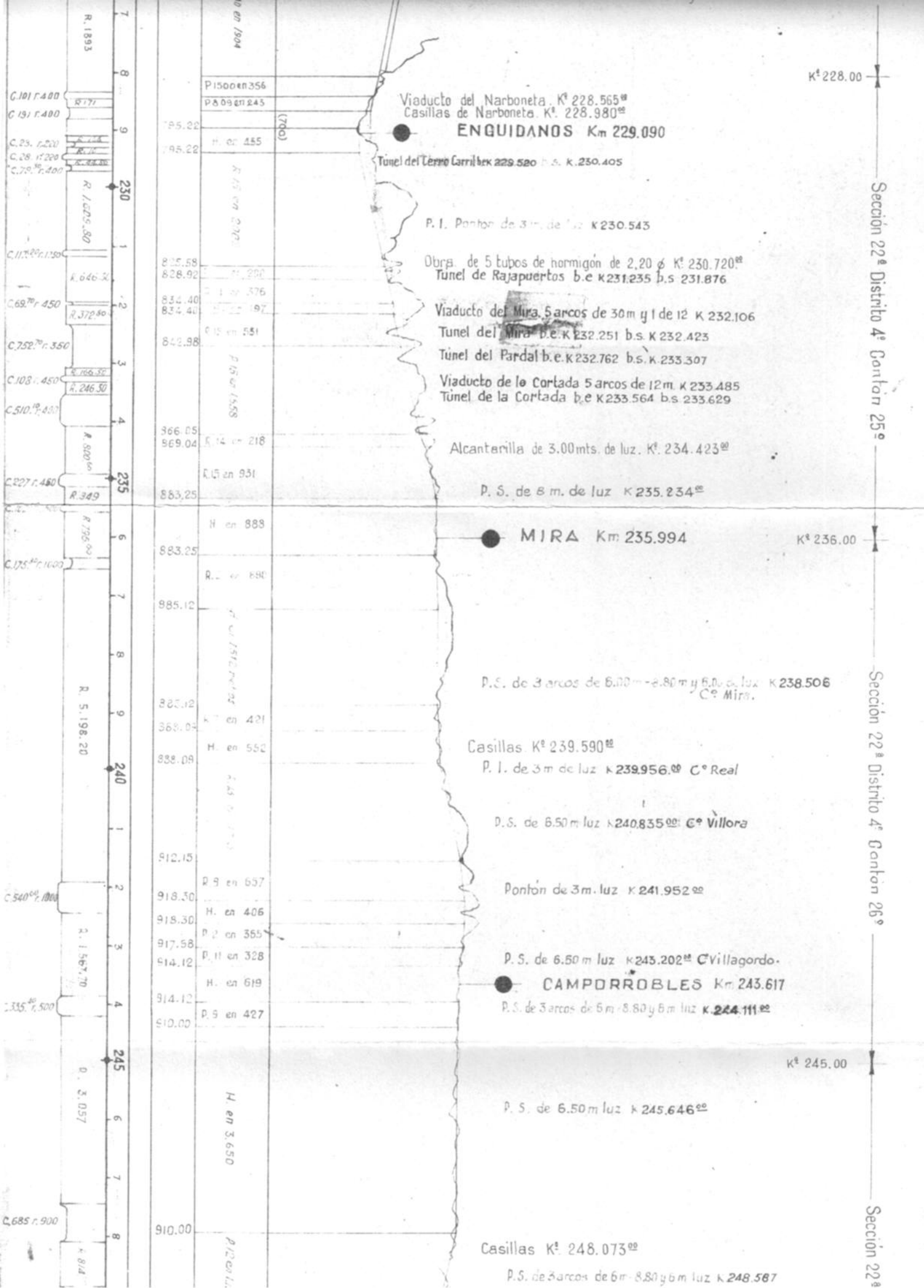
Sección 22° Distrito 3° Canton 19°

Sección 22° Distrito 3° Canton 20°

Sección 22^a Distrito 4^o Canton 22^o





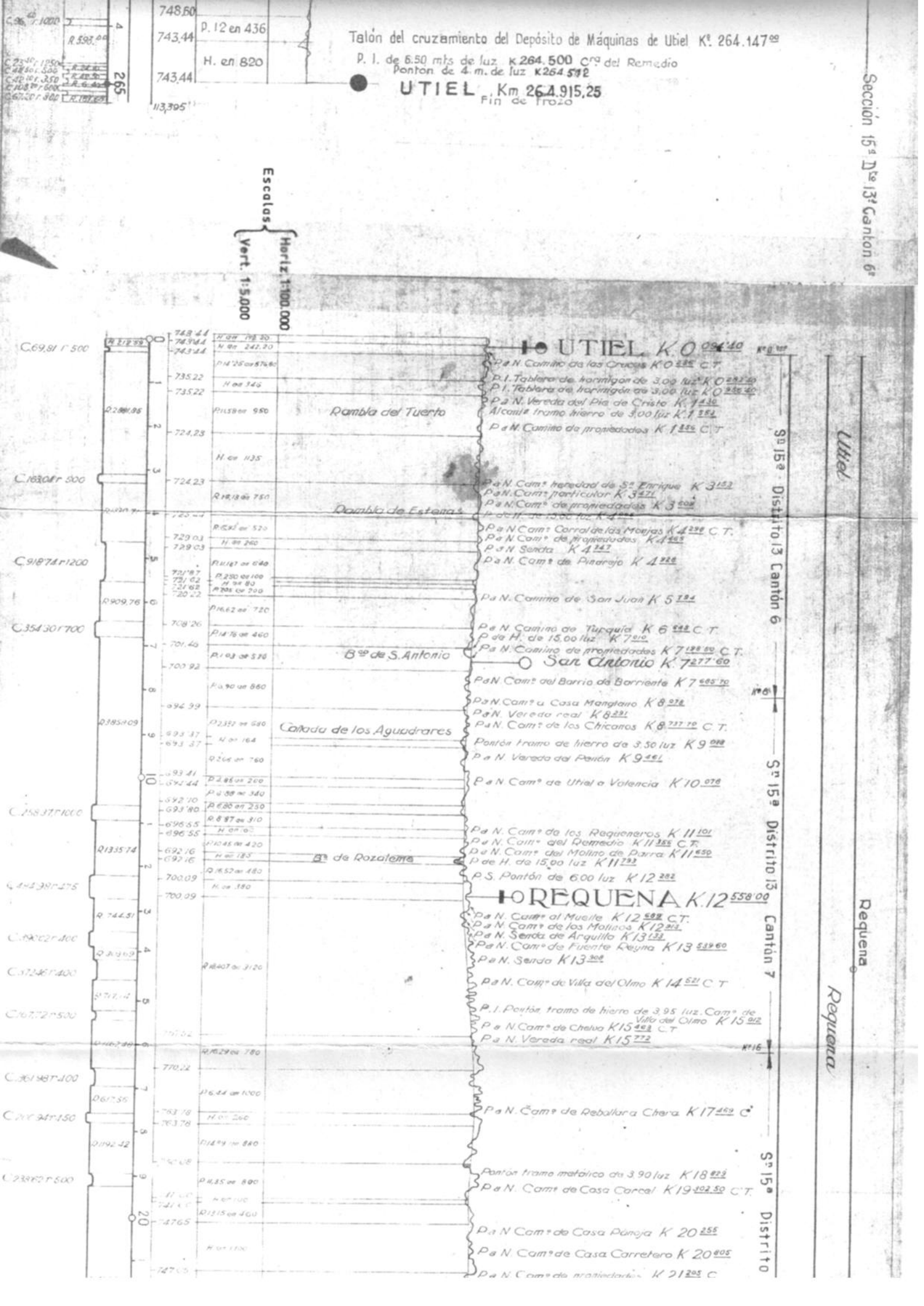


Talón del cruzamiento del Depósito de Máquinas de Utiel K^o 264.147⁰⁰

P. l. de 6.50 mts de luz K 264.500 C^o del Remedio
Pontón de 4 m. de luz K 264.512

UTIEL Km 264.915,25
Fin de Trozo

Escalas
Horiz: 1:100.000
Vert: 1:5.000



[illegible]

